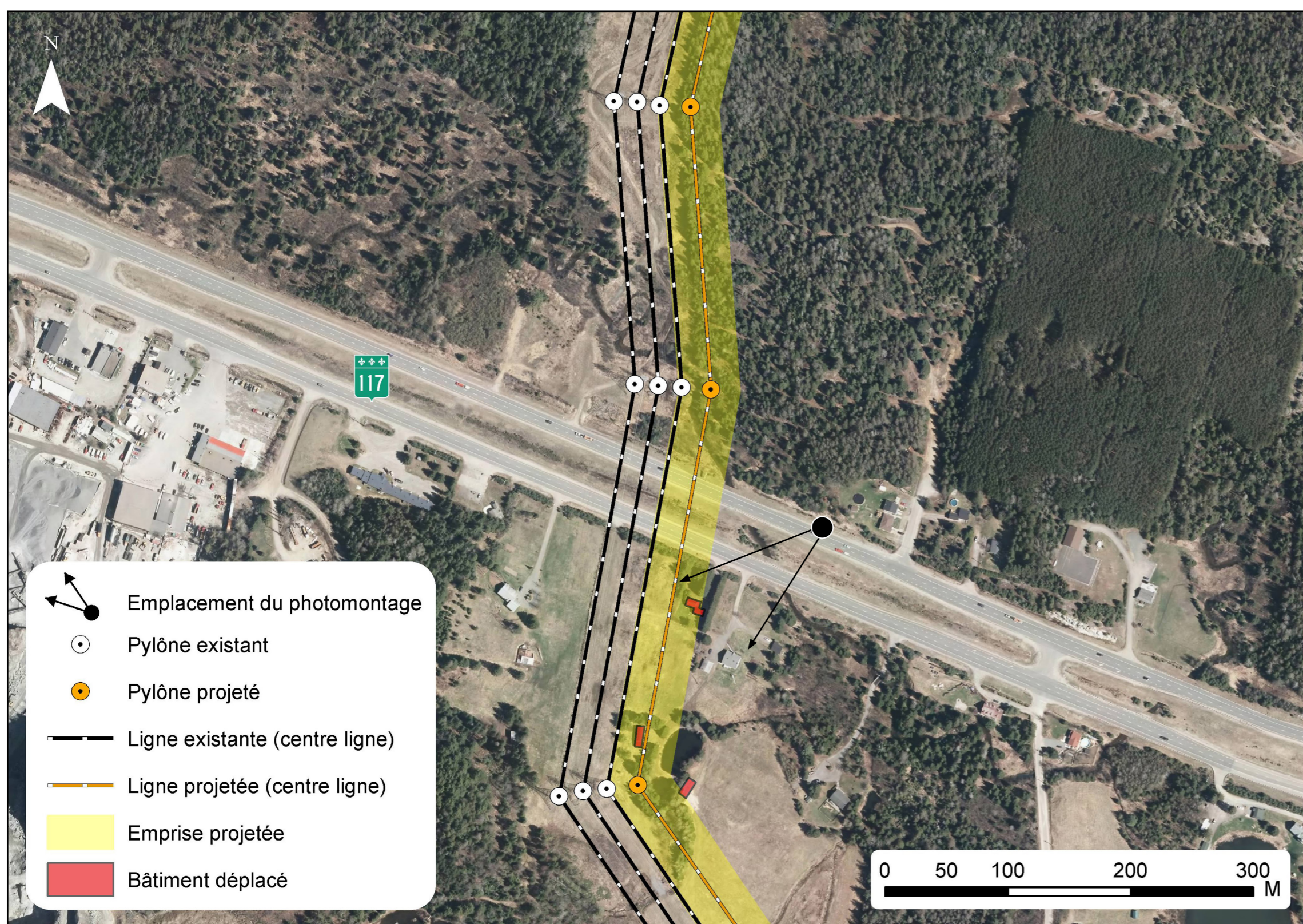


SCÉNARIO PAQUIN (DU GRAND-BRÛLÉ-DÉRIVATION SAINT-DONAT)

Traversée de la route 117 à Mont-Tremblant



Données techniques

Orientation :	Direction sud-ouest
Type de simulation :	Photomontage
Élévation de la prise de vue par rapport au sol :	1,75 m
Objectif de la caméra :	50 mm
No. de référence des fichiers :	IMG4882
Coordonnées de la prise de vue :	46° 6'52.47"N - 74°32'40.62"O



Situation actuelle

↓ Bâtiments à déplacer



Situation future

● Pylônes existants (en arrière-plan) maintenant visibles en raison du déboisement