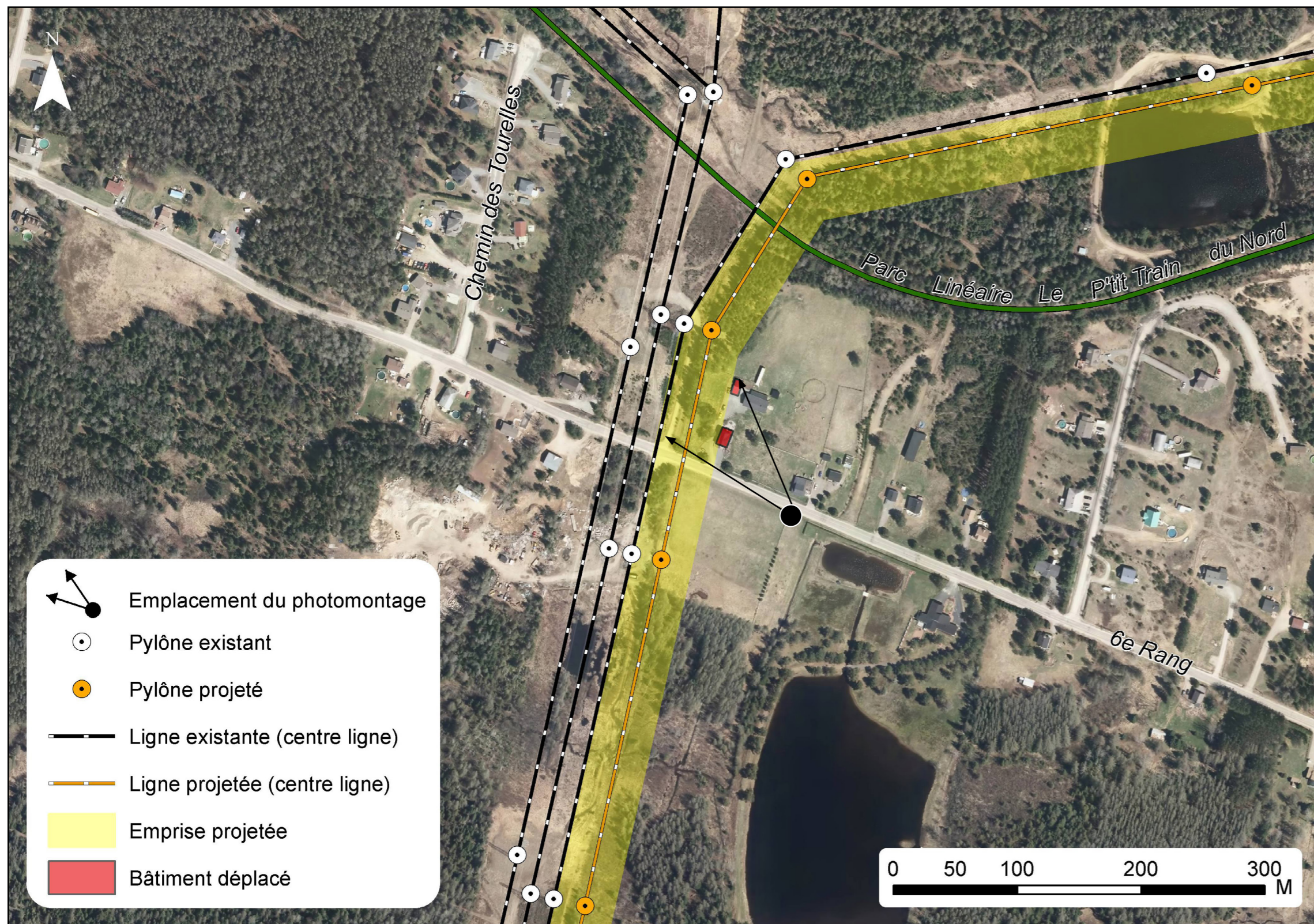


SCÉNARIO PAQUIN (DU GRAND-BRÛLÉ-DÉRIVATION SAINT-DONAT)

Traversée du 6^e Rang à Mont-Tremblant



Données techniques

Orientation :	Direction nord-ouest
Type de simulation :	Photomontage
Élévation de la prise de vue par rapport au sol :	1,75 m
Objectif de la caméra :	50 mm
No. de référence des fichiers :	IMG4944
Coordonnées de la prise de vue :	46° 7'20.73"N - 74°32'36.39"O



Situation actuelle

↓ Bâtiments à déplacer



Situation future

- Pylônes existants (en arrière-plan) maintenant visibles en raison du déboisement