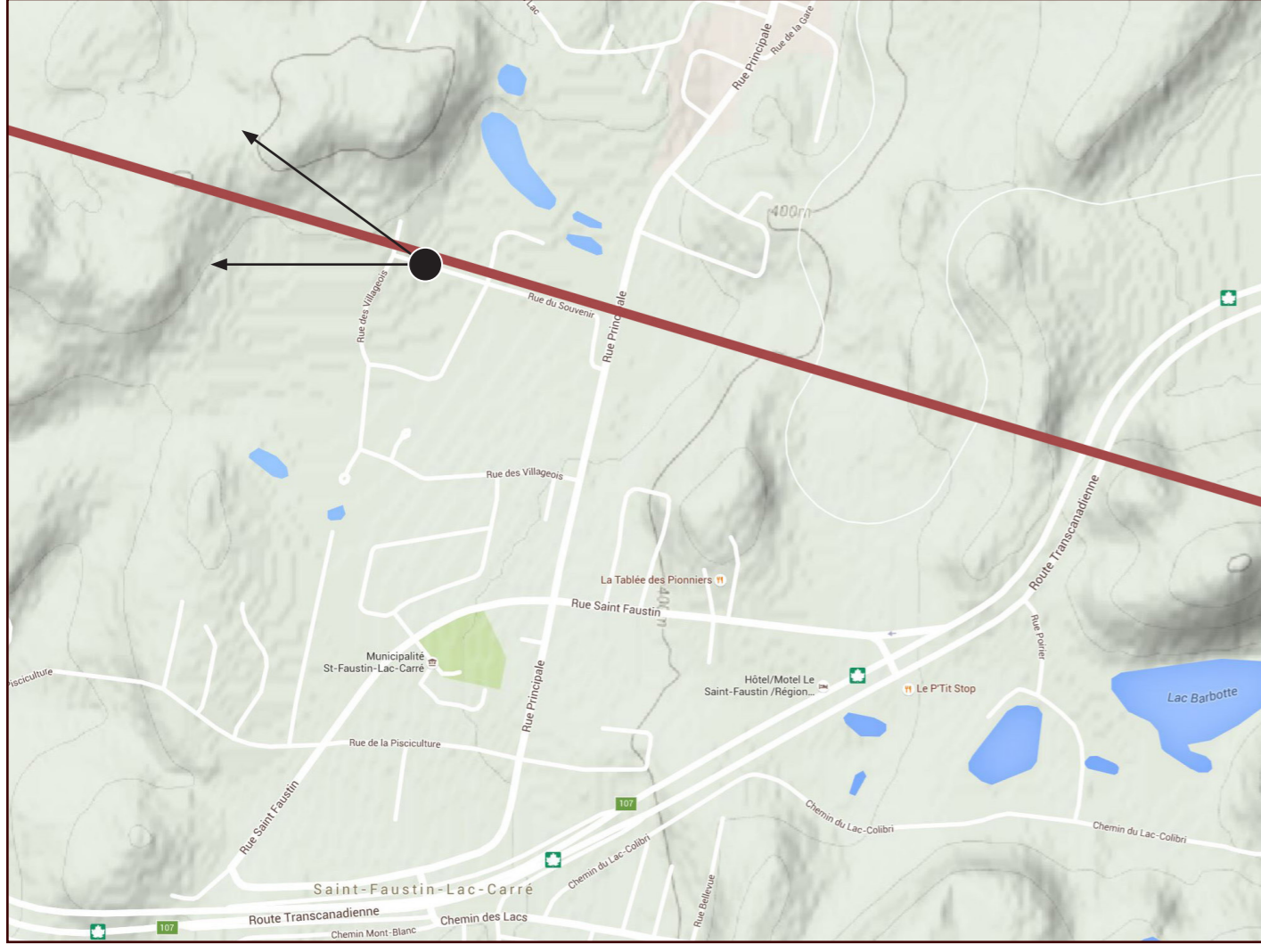


Scénario: Grand-Brûlé – Dérivation Saint-Donat

Intégration d'un poste de liaison aéro-souterrain



Données techniques	
Point de vue :	Vue direction ouest
Orientation :	-
Distance minimale entre l'observateur et la ligne simulée :	-
Type de simulation :	Photomontage
Élévation de la prise de vue par rapport au sol :	1,75 m
Objectif de la caméra :	50 mm
No. de référence des fichiers :	P2151407
Coordonnées de la prise de vue :	-



Situation actuelle
Direction ouest



Situation future
Direction ouest

SIMULATION POUR DISCUSSION