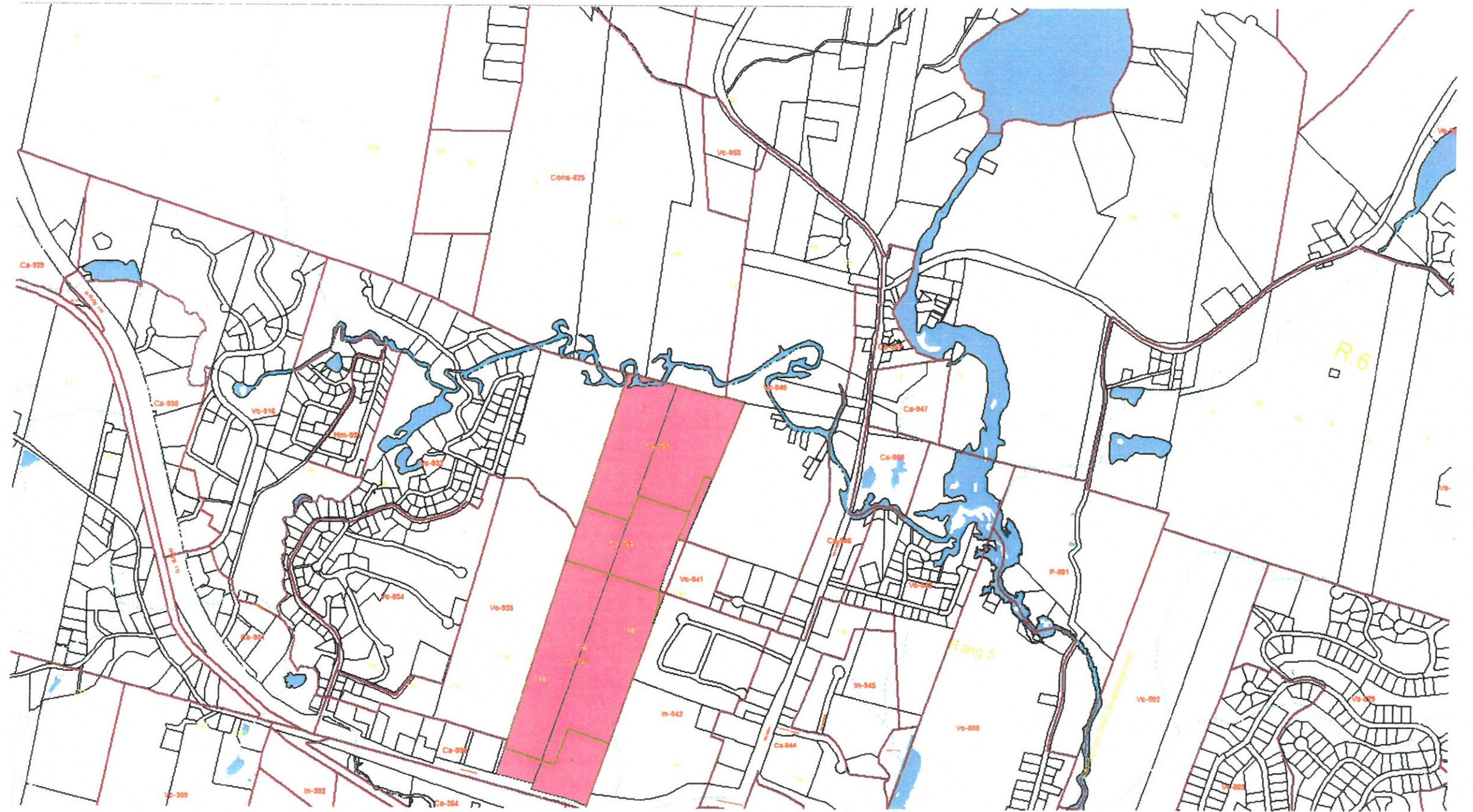
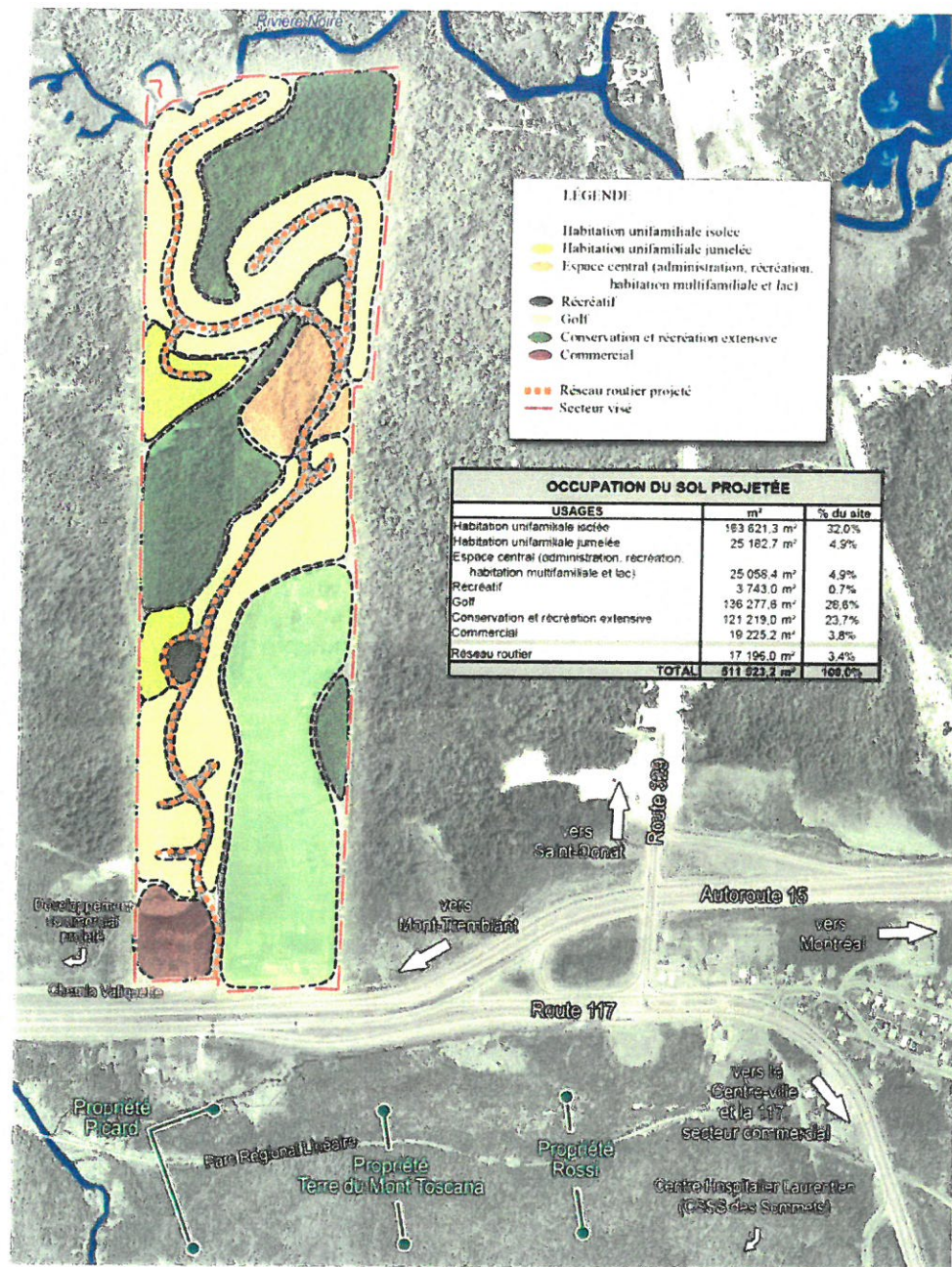
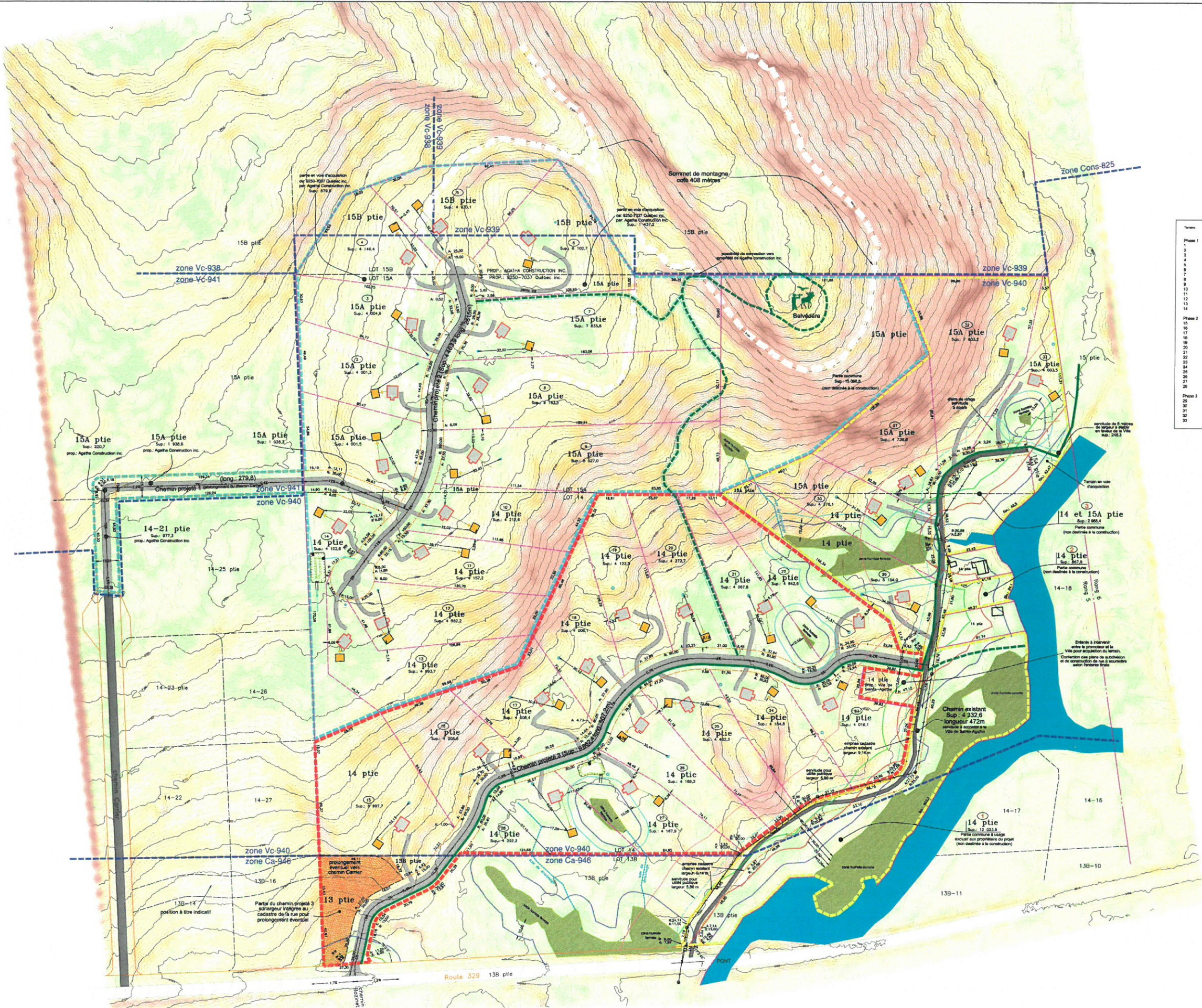


Secteur de la vieille ferme :



Plan d'aménagement d'ensemble du secteur de la vieille ferme





Parcelle	superficie	contenance	superficie	superficie	superficie	superficie
1	4 001,3	ou	75,71	87,82	ou	82,40
2	4 001,3	ou	44,40	88,70	ou	87,25
3	4 004,8	ou	82,68	63,06	ou	108,00
4	4 144,4	ou	25,00	50,00	ou	82,26
5	4 933,1	ou	20,00	30,00	ou	80,80
6	9 126,7	ou	29,49	32,10	ou	88,70
7	7 838,8	ou	48,74	75,10	ou	173,40
8	9 183,5	ou	48,50	50,02	ou	180,10
9	8 927,0	ou	37,20	50,00	ou	150,30
10	4 212,8	ou	37,80	50,00	ou	110,80
11	4 197,2	ou	43,83	53,16	ou	114,70
12	4 882,2	ou	38,00	50,00	ou	121,50
13	4 903,7	ou	35,00	50,00	ou	80,40
14	4 102,8	ou	85,19	85,19	ou	101,00
15	6 983,8	ou	50,79	50,79	ou	108,00
16	4 283,0	ou	72,27	102,27	ou	80,80
17	4 008,4	ou	55,28	58,94	ou	84,40
18	4 005,1	ou	37,80	50,47	ou	80,80
19	4 122,5	ou	37,80	50,47	ou	117,70
20	4 272,7	ou	43,28	52,11	ou	118,80
21	4 067,8	ou	81,71	74,38	ou	138,00
22	4 642,8	ou	37,40	49,20	ou	145,50
23	4 018,1	ou	81,40	101,10	ou	75,80
24	4 144,0	ou	52,63	52,63	ou	102,70
25	4 402,3	ou	50,00	80,12	ou	128,30
26	4 186,2	ou	50,01	83,03	ou	128,30
27	4 187,9	ou	35,98	53,12	ou	85,60
28	4 292,2	ou	80,89	103,10	ou	57,18
29	5154,0	ou	48,87	48,87	ou	181,80
30	4371,1	ou	45,70	50,00	ou	120,00
31	4738,8	ou	31,17	50,00	ou	74,70
32	7802,2	ou	27,56	50,00	ou	128,50
33	4 005,5	ou	47,74	50,00	ou	70,90

Prop. : 9250-7037 Québec inc.
 # Inscr. : 19 077 720 et 19 527 864
 Usage projeté: Résidentiel (unifamiliales isolées)
 Sup. totale du projet: 215 967,6 m² (21,6 ha)
 # terrains projetés : 33

PHASE 1: (sup. totale: 98 446,7 m² / 9,8ha)
 Nombre de terrains: 14
 Sup. des terrains: 74 744,4 m²
 Sup. des rues: 8 635,8 m²
 Sup. espace commun: 15 066,5 m²
 Nombre de logement / hectare: 1,4

PHASE 2: (sup. totale: 71 451,5 m² / 7,1ha)
 Nombre de terrains: 14
 Sup. des terrains: 61 589,1 m²
 Sup. des rues: 9 862,4 m²
 Sup. espace commun: n/a
 Nombre de logement / hectare: 2,0

PHASE 3: (sup. totale: 46 069,4 m² / 4,6ha)
 Nombre de terrains: 5
 Sup. des terrains: 25 876,6 m²
 Sup. des rues: 4 332,6 m²
 Sup. espace commun: 15 860,2 m²
 Nombre de logement / hectare: 1,1

LÉGENDE

- ligne de rano
- ligne de cadastre
- lot existant
- lot projeté
- emprise de rue existante
- emprise de rue projetée
- limite de zone existante
- assiette de chemin projeté
- assiette de chemin existant
- sentier projeté (public)
- sentier projeté (privé)
- bande de protection (60m)
- bande de protection (50m)
- bande de protection (20m)
- bande de protection (15m)
- bande de protection (10m)
- Phase 1
- Phase 2
- Phase 3
- pièce électrique, téléphonique et fils aériens
- habitat
- bâtiment existant
- bâtiment projeté (à titre indicatif)
- installations sanitaires projetées (à titre indicatif)
- puits projeté (à titre indicatif)

Pentes

- 0-5%
- 5-10%
- 10-15%
- 15-20%
- 20-25%
- 25-30%
- 30-40%
- 40-60%
- 60% et +

Sources:
 1- la topographie laser (lidar) 2006 provient de mosaic 3D.
 2- les données hydrographiques proviennent de BiAffix (10-8-2012).
 3- les détails de construction de rue et de drainage proviennent des plans de Consultants S.M. inc. Dossier F127139-001 (29-11-2012)

ÉCHELLE : 1:1000
 N.B. Ce plan a été préparé pour accompagner une demande d'approbation municipale et de dérogations mineures pour le projet ci-haut illustré, il ne peut être utilisé ni être invoqué à des fins de transactions immobilières ni/ou de financement.
 Les mesures indiquées sur ce document sont en mètres (m) (1 mètre = 32808 piéces)

Plan image

lot(s) : une partie des lots 13B, 14, 15A et 15B du rang 5 Canton Beresford

cadastre officiel : Paroisse de Sainte-Agathe-des-Monts

circumscription foncière : Terrebonne

municipalité : Ville de Sainte-Agathe-des-Monts

Signé à MONT-TREMBLANT, le 5 décembre 2012

par: Danier Robidoux A.C.

Logo: Groupe Barbe & Robidoux

Mont Tremblant 901 rue de Saint-Jovite, 819-625-2777
 Mont-Laurier 502 rue de la Madeleine, 819-823-5555
 Rivière-Rouge 580 rue L'Annonciation Nord, 819-275-3355
 Maniwaki 167 rue Léves, 819-461-4633

document 11G-012, version 5.920, plan 61-418-0

Plan révisé le 19-12-2012: tableau