

Gazifère

Une société  ENBRIDGE

GAZIFÈRE INC.

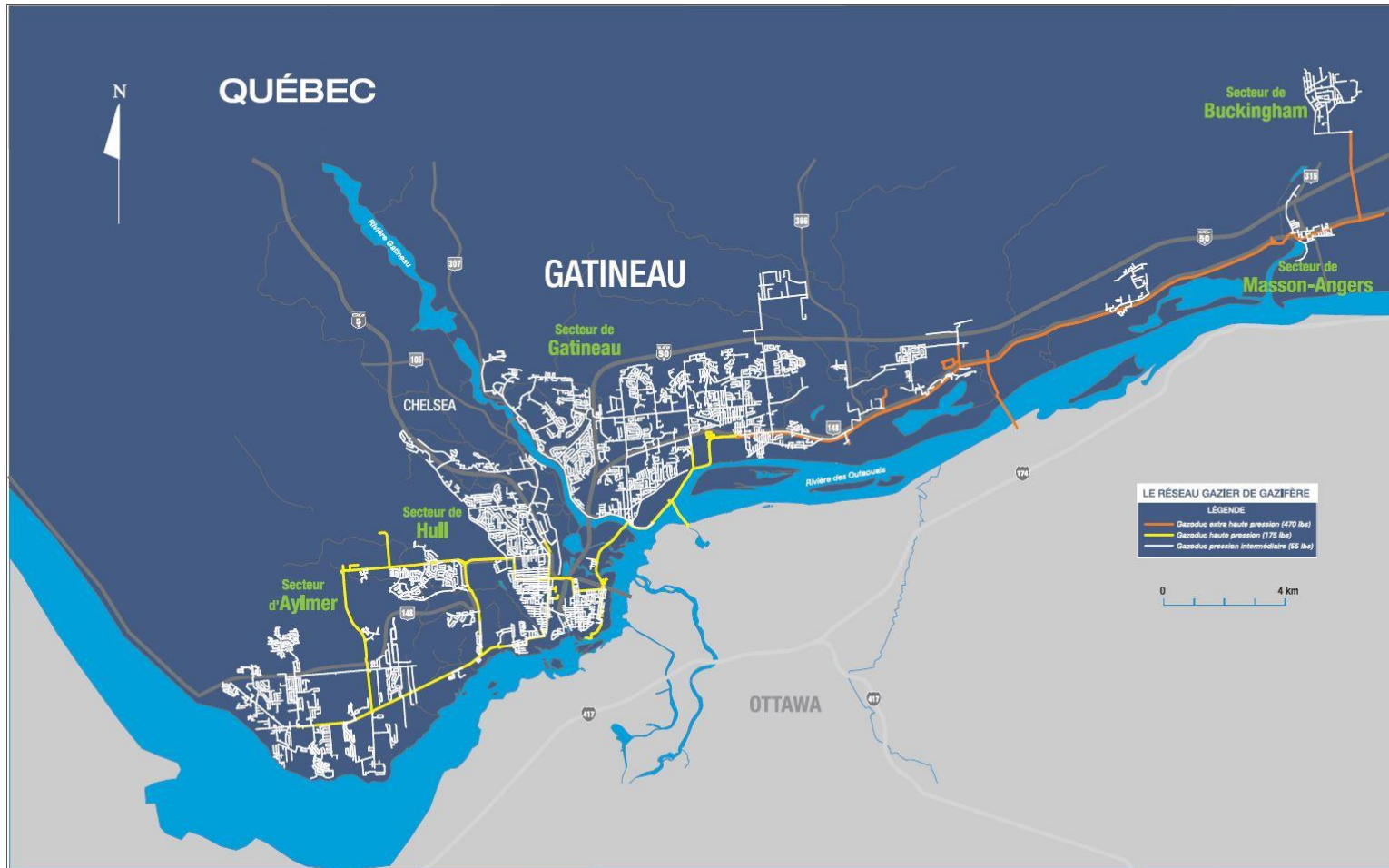
Rencontre du 3 avril 2017

Gazifère
Une société  ENBRIDGE

Ordre du jour

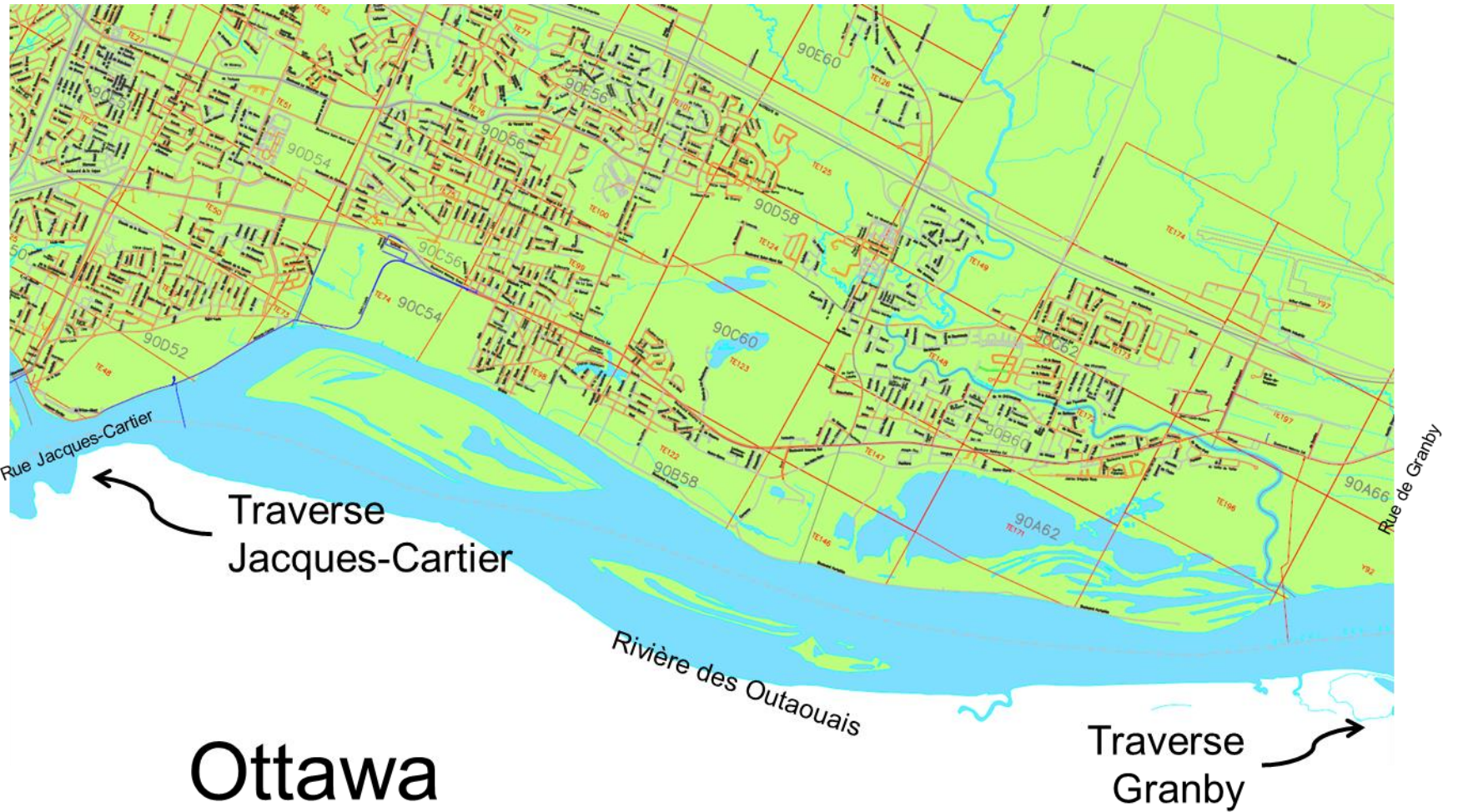
- Présentation du réseau global de Gazifère
- Les 2 traverses de rivière
 - Capacité
- Le projet de renforcement sous étude
- Les projets d'expansion récents
 - Projets actuels : Chelsea et Buckingham
- Les projets d'expansion projetés
 - Projet prévu : Thurso
 - Projet potentiel : Cantley-Wakefield-Chelsea
 - Projet potentiel : Ange-Gardien

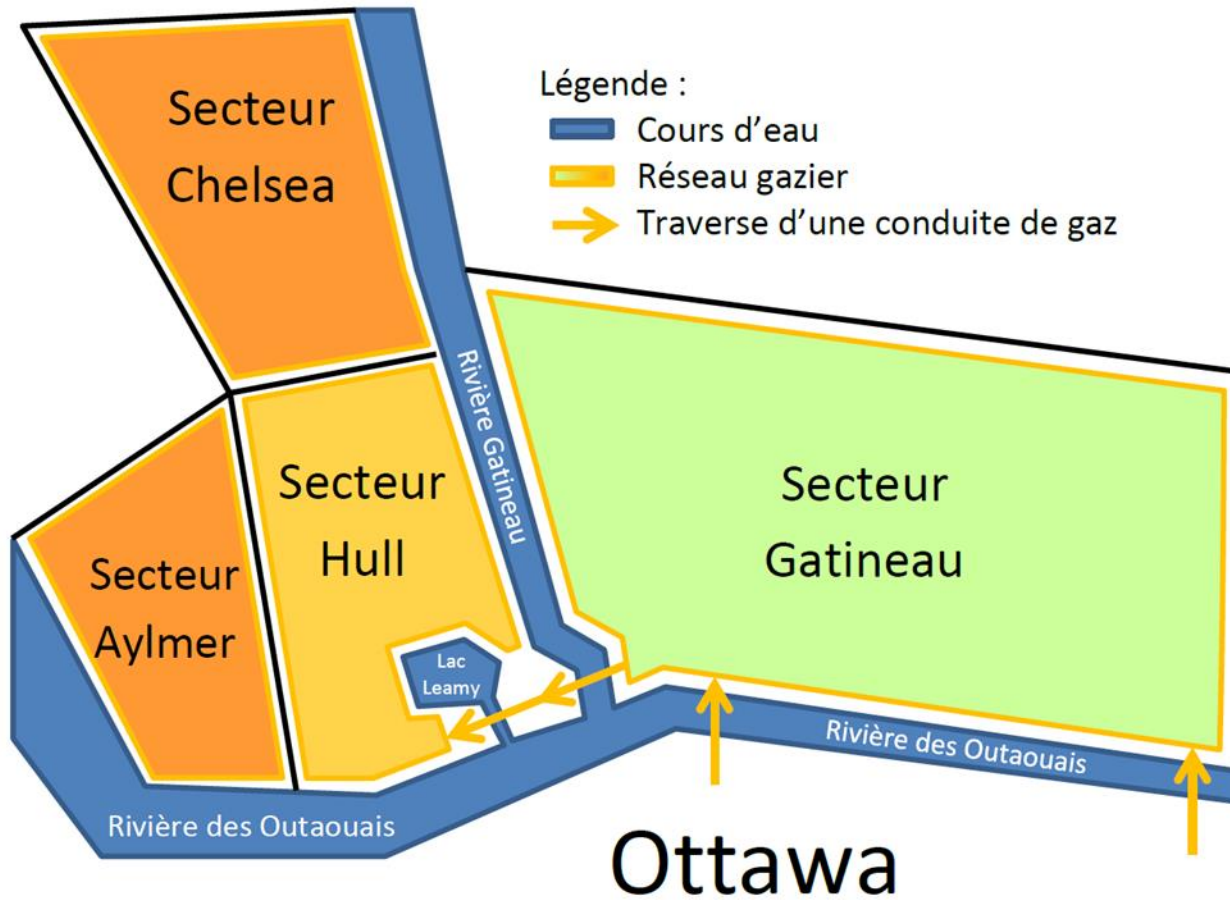
Réseau global de Gazifère



Les deux traverses

- Traverse Jacques-Cartier
 - Installée en 1959
 - Approx. 950 m, NPS 16, Acier
 - Pression d'opération: 175 psi
 - Une analyse d'intégrité a été effectuée en 2015 – aucun défaut majeur trouvé
- Traverse Granby
 - Installée en 1996
 - Approx. 2 km, NPS 20, Acier
 - Pression d'opération: 360-470 psi
 - Une analyse d'intégrité est prévue dans les prochaines années





Ottawa

Projet de renforcement

- Besoin de renforcement prévu pour le secteur Hull-Aylmer
- Projet majeur, plusieurs M\$
- Différents projets sous étude, bien qu'un projet semble être priorisé à ce stade
- D'ici quelques années

Projets actuels : Chelsea et Buckingham

– Municipalité de Chelsea

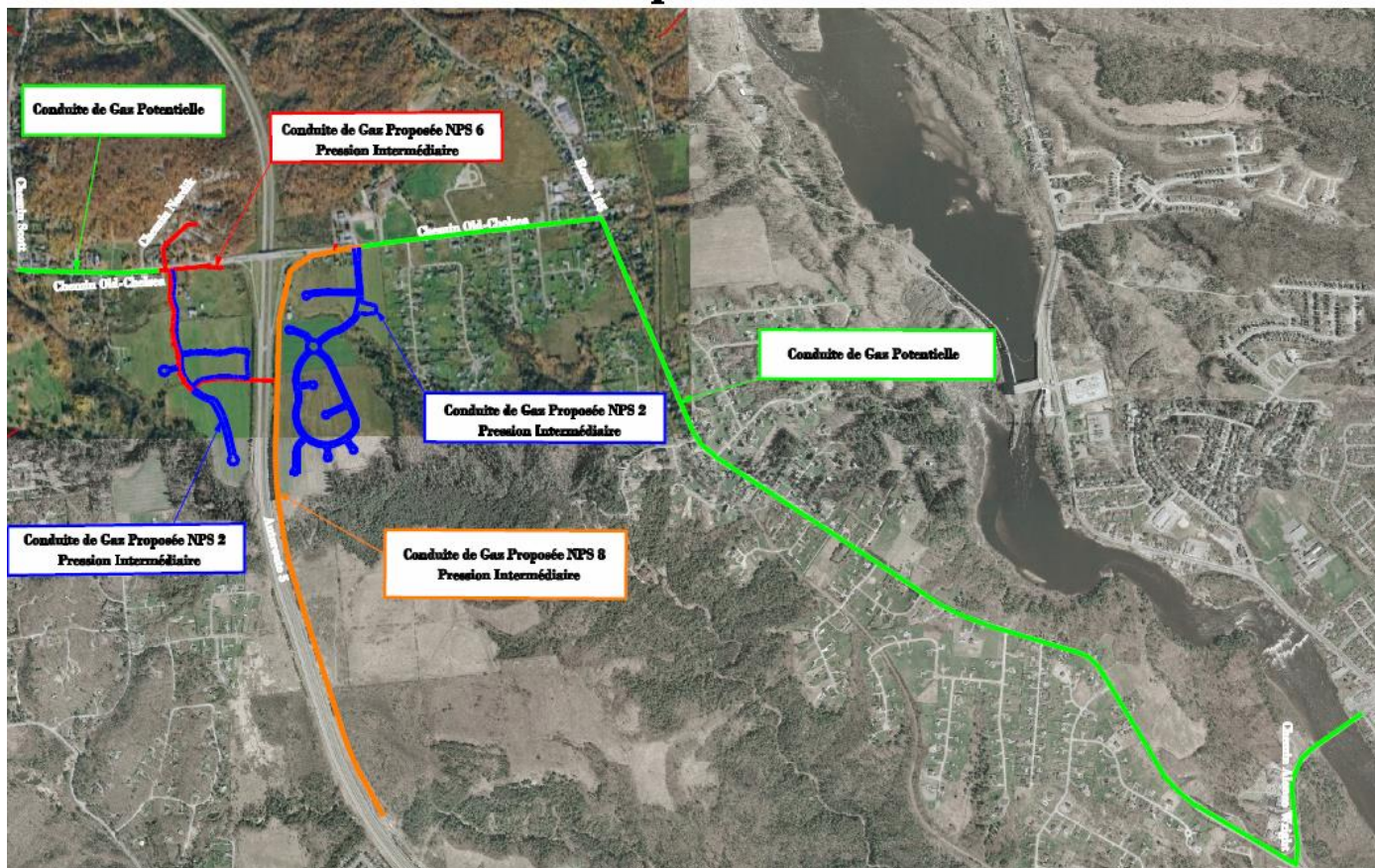
- Plus de 8 km de conduites
- 2,75 M\$
- 742 résidences
- 15 commerces et institutions
 - Seulement pour le Nordik Spa-Nature:
Plus de 235 k litres de propane et 105 k litres de mazout déplacés
- À la portée de développements futurs et de conversions additionnelles

– Secteur Buckingham (Gatineau)

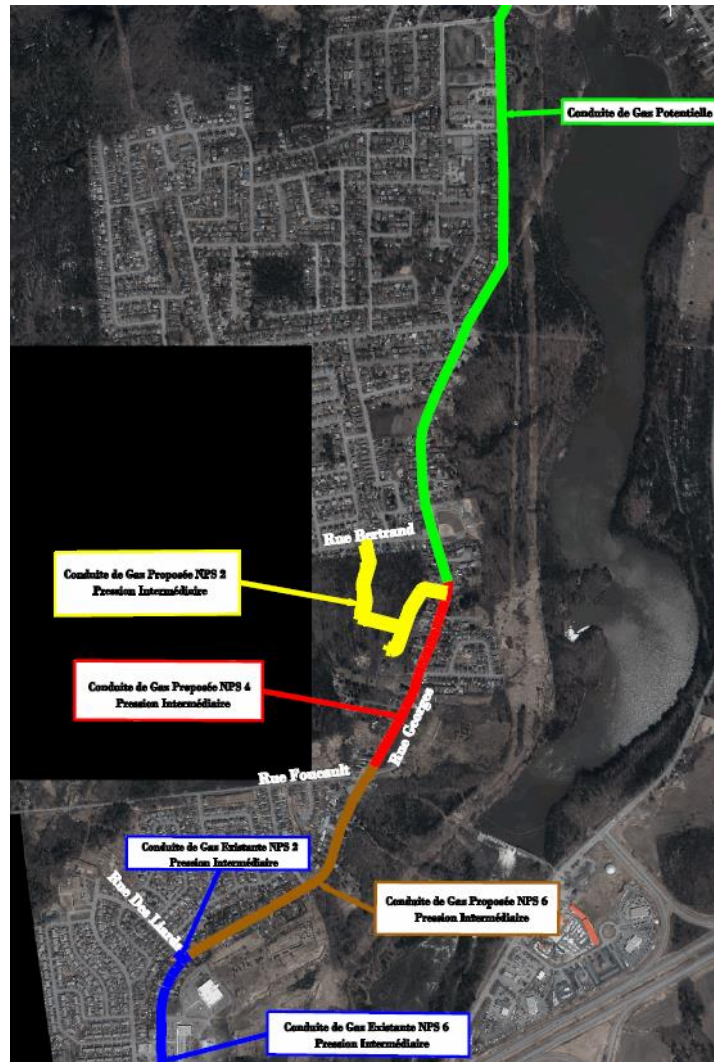
- Près de 4 km de conduites
- Plus de 800 000 \$
- 183 résidences
- 4 commerces
- À la portée de développements futurs et d'un secteur existant de la ville (conversion, retrait d'huile à chauffage et de propane)

Projet de desserte de la municipalité de Chelsea

Projet D'Expansion Secteur Chelsea Municipalité de Chelsea



Projet Secteur Buckingham (Gatineau)



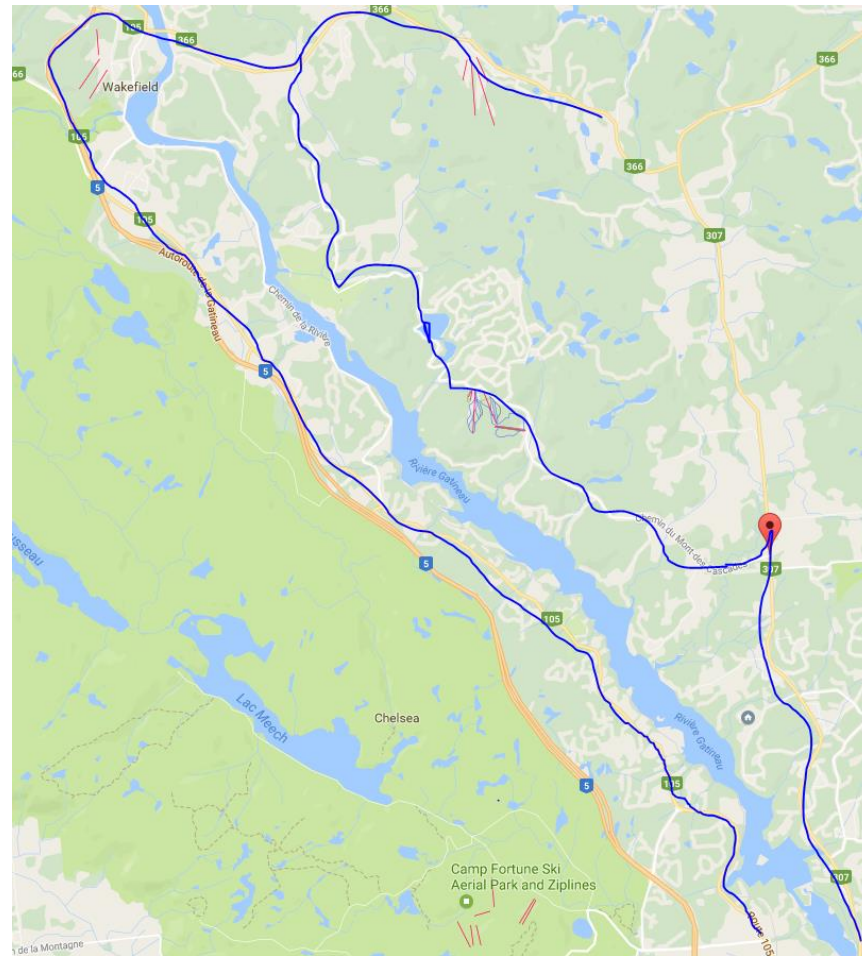
Projet prévu : Thurso

Ampleur de l'expansion	Environ 12 à 15 km en acier/plastique
Nombre de clients potentiels	À déterminer
Volume potentiel/signé	Plus de 12 Mm ³ , juste avec l'usine de Thurso Deux autres usines en discussion Bon potentiel commercial et résidentiel Proximité d'un parc industriel en devenir Beaucoup de possibilité du côté du transport au gaz naturel
Tonnes de GES économisées	Seulement l'usine offrirait une réduction de plus de 10 000 tonnes par année
Coûts	À évaluer, ordre de grandeur des coûts du projet : environ 10 M\$ - 20 M\$

Projet prévu : Cantley-Wakefield-Chelsea

Ampleur de l'expansion	Environ 12 à 15 km en acier/plastique
Nombre de clients potentiels	Deux municipalités, trois stations de ski (1 avec glissade d'eau), 2 golfs, plusieurs clients commerciaux (spas, hôpital, usines, restaurants, centre d'achats, etc.). Beaucoup de développement résidentiel, surtout à Cantley Un projet majeur en gestation autour du Mont Cascades (environ 170 M\$ projeté)
Volume potentiel/signé	À déterminer
Tonnes de GES économisées	À déterminer
Coûts	Plus de 35 M\$

Projet prévu : Cantley-Wakefield-Chelsea



Projet prévu : Ange-Gardien

Ampleur de l'expansion	Moins de 5 km
Nombre de clients potentiels	Parc industriels, projets résidentiels à proximité, résidentiels, commercial et industriel en mode conversion
Volume potentiel/signé	À déterminer
Tonnes de GES économisées	À déterminer
Coûts	Moins de 10 M\$

Projet prévu : Ange-Gardien

