



Avis sur les mesures d'amélioration des pratiques tarifaires

Présentation à la Régie de l'énergie

21 février 2017



Pierre Vézina
Directeur énergie et
environnement

L'industrie forestière

Quelques chiffres 2015-16

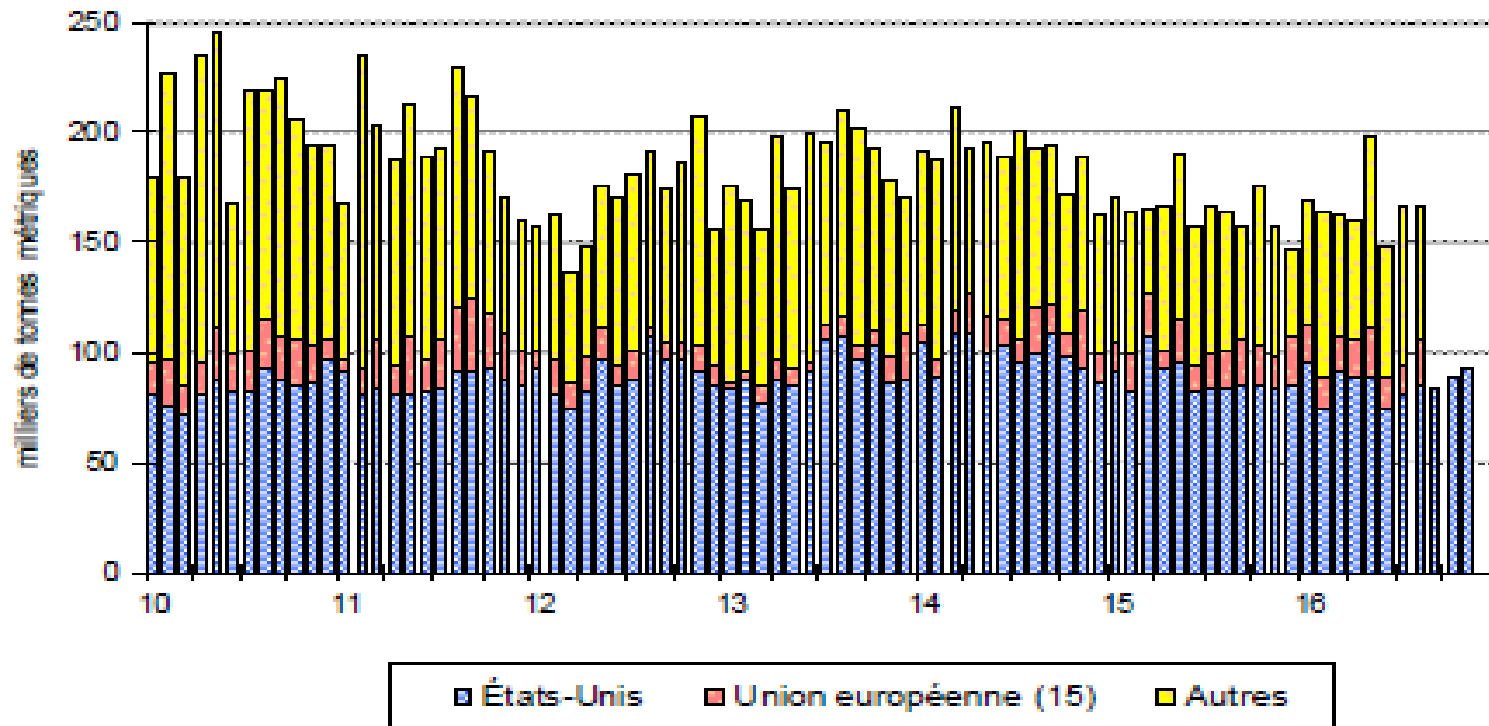
- Ventes : 15 MM\$
- Emplois : 60 000
- Masse salariale : 3,8 MM\$ dont 600 M\$ en impôts
- Surplus commerciales : 6,8 MM\$ (10,9% des exportations du Québec)
- Investissements : 730 M\$ (9,6% des investissements totaux)

Le secteur papetier

exportations mensuels



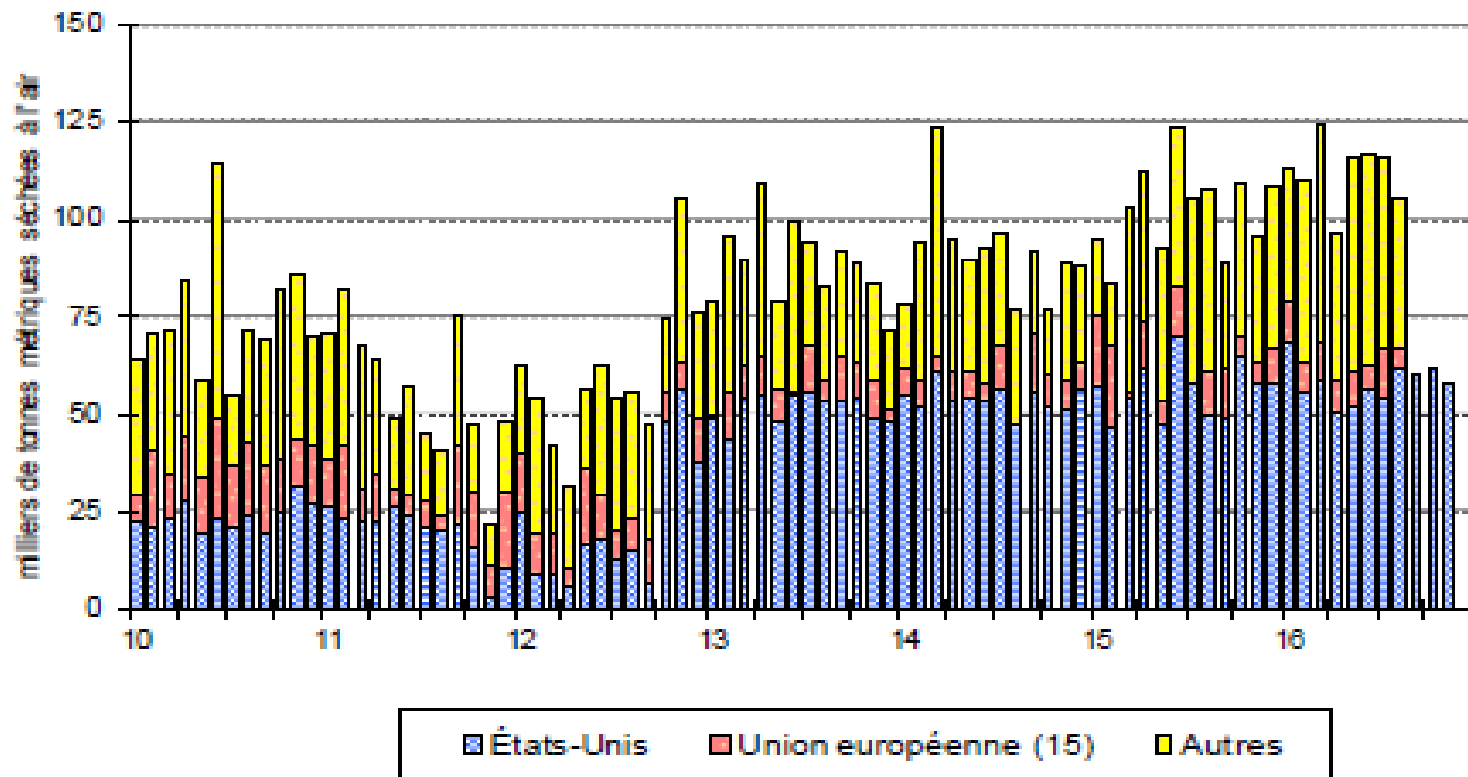
PAPIER JOURNAL



Le secteur papetier

exportations mensuels

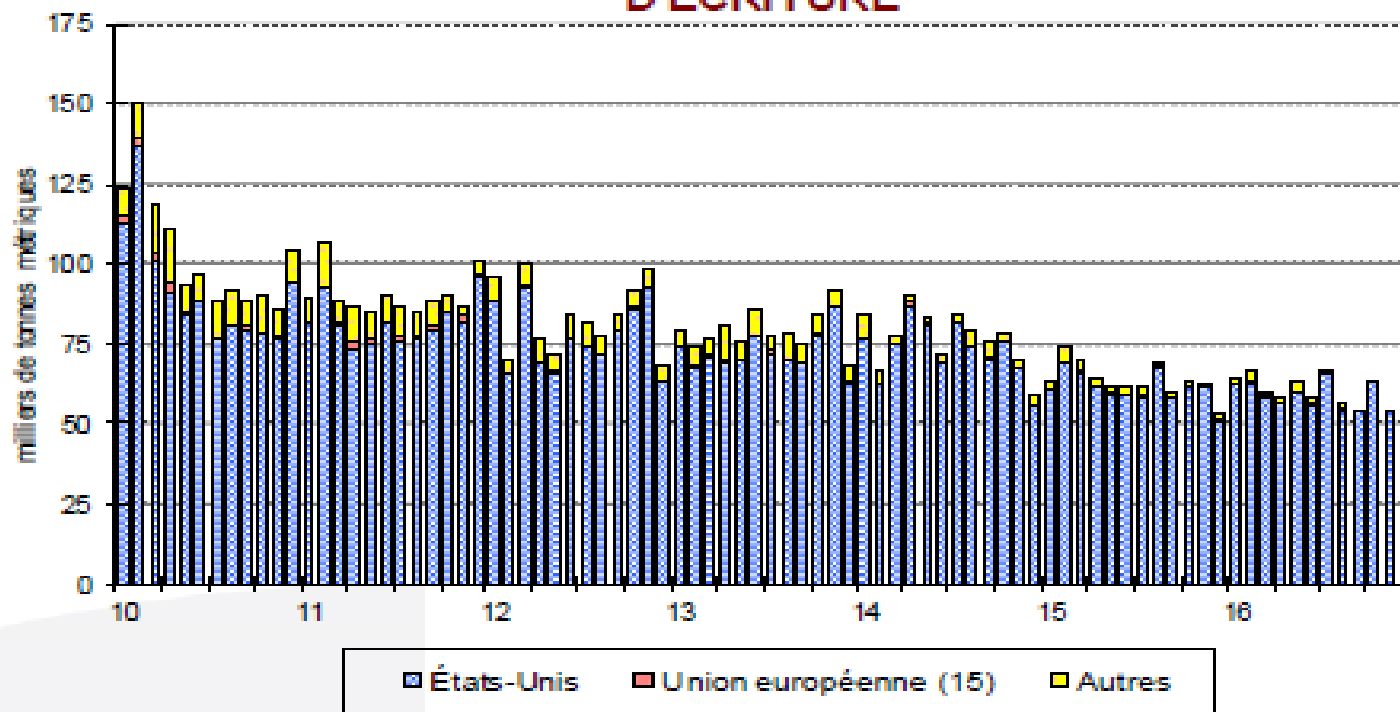
PÂTES DE BOIS



Le secteur papetier

exportations mensuelles

AUTRES PAPIERS D'IMPRESSION ET D'ÉCRITURE

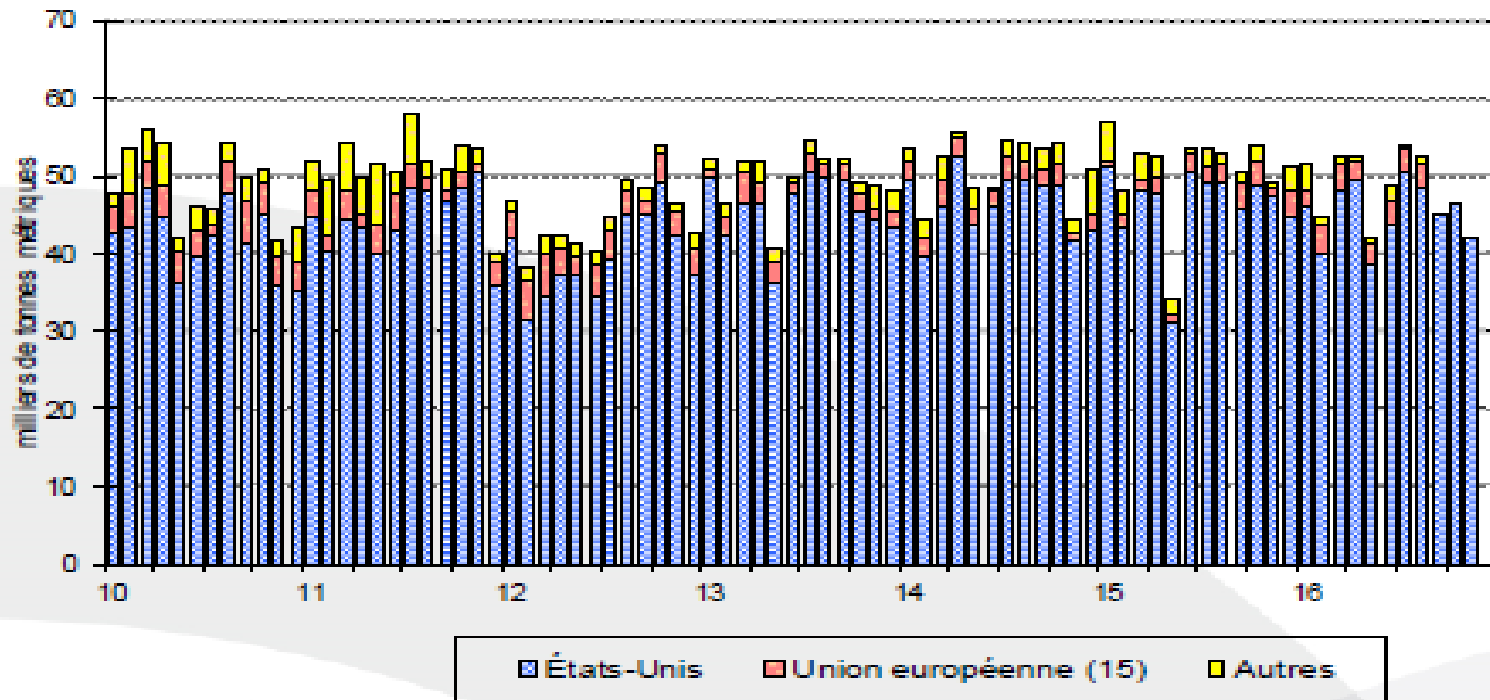


Le secteur papetier

exportations mensuels



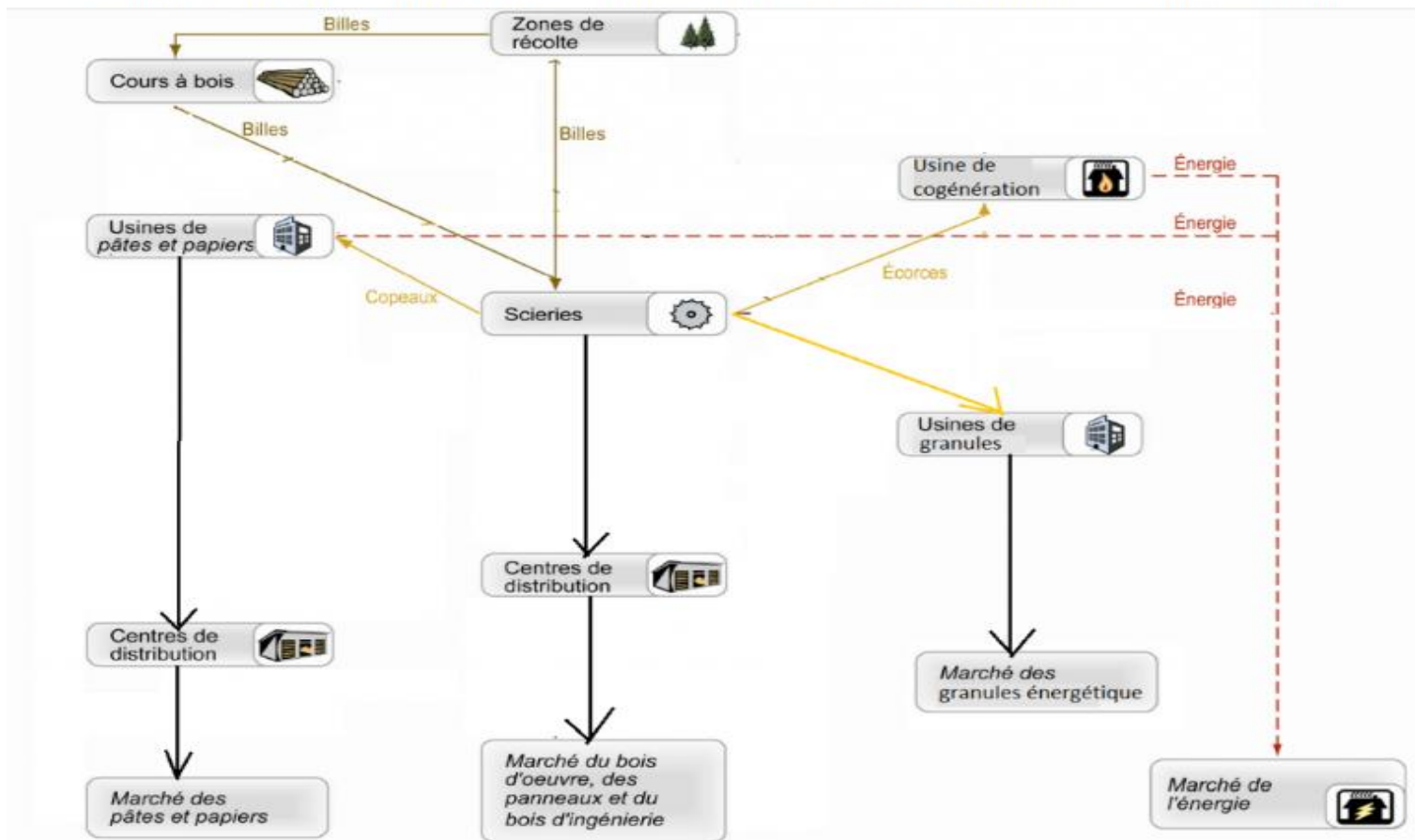
CARTONS



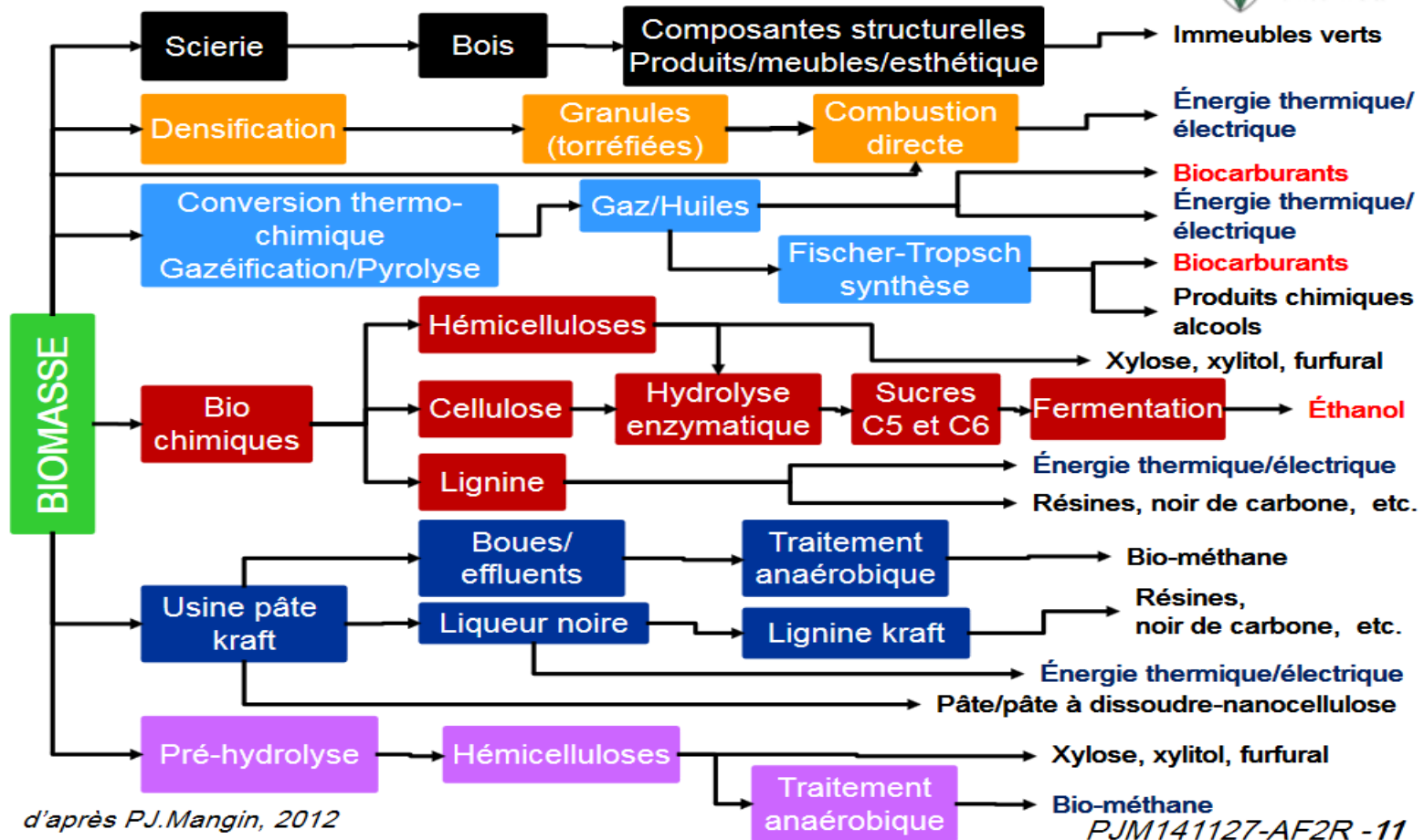
Source : Institut de la statistique du Québec

Le secteur papetier en transformation

CHAÎNE DE VALEUR DE L'INDUSTRIE DES PRODUITS FORESTIERS MODÉLISÉE



Le secteur papetier en transformation



Le secteur papetier

Impact économique et fiscal de l'exploitation d'une sélection d'usines de pâte thermomécanique au Québec

Les activités d'exploitation des neuf usines de pâte thermomécanique sélectionnées ont généré en 2014 :

- ❖ *Une charge de travail de **6 697 années-personnes**;*
- ❖ ***826 millions \$** au PIB du Québec;*
- ❖ ***127 millions \$** de revenus aux administrations publiques du Québec;*
- ❖ ***43 millions \$** de revenus aux administrations publiques fédérales.*

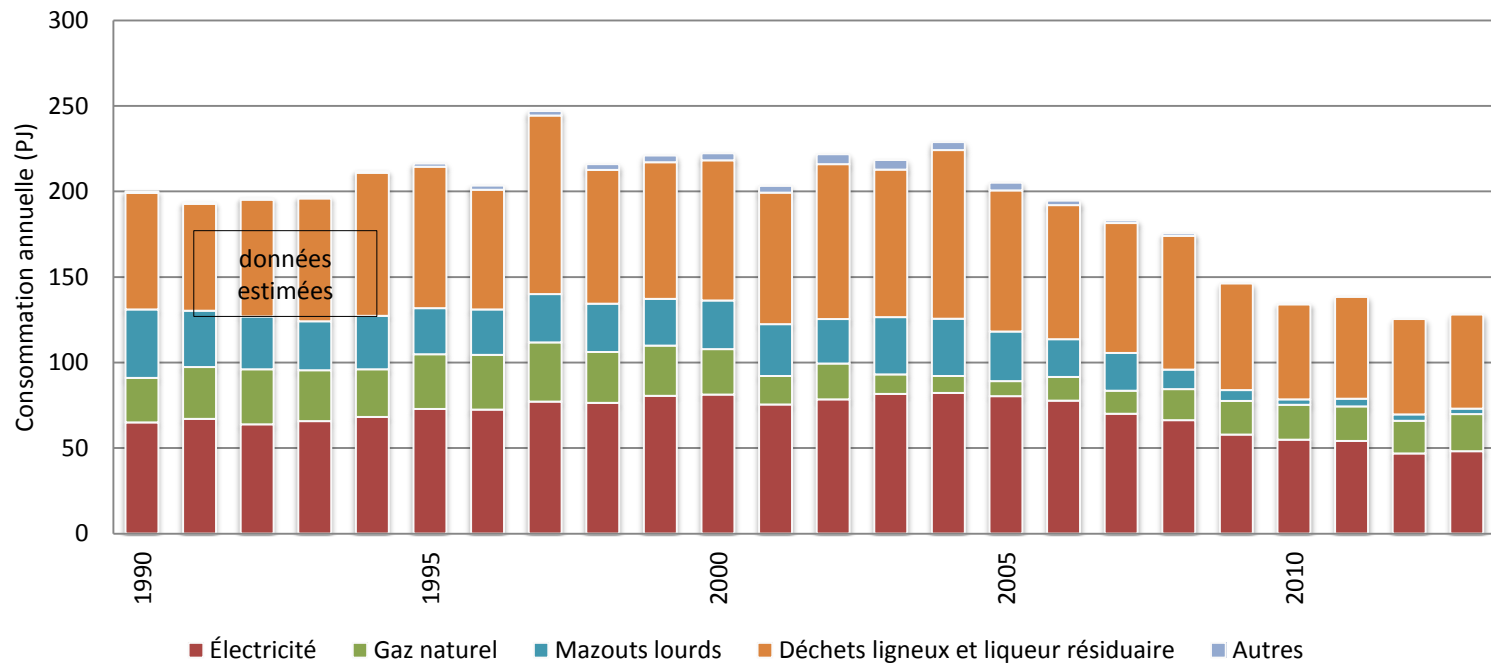
Le secteur papetier en transformation

Actions gouvernementales face aux enjeux du secteur forestier:

- Analyse de la compétitivité de l'industrie
- Mesures budgétaires pour abaisser les coûts de la fibre (fascicule spécifique pour le sciage)
- Rabais tarifaire pour stimuler l'investissement
- Contrats spéciaux
- Programmes pour supporter l'investissement
- Mesures spécifiques MFFP, MÉSI, MTQ

Le secteur papetier et l'énergie

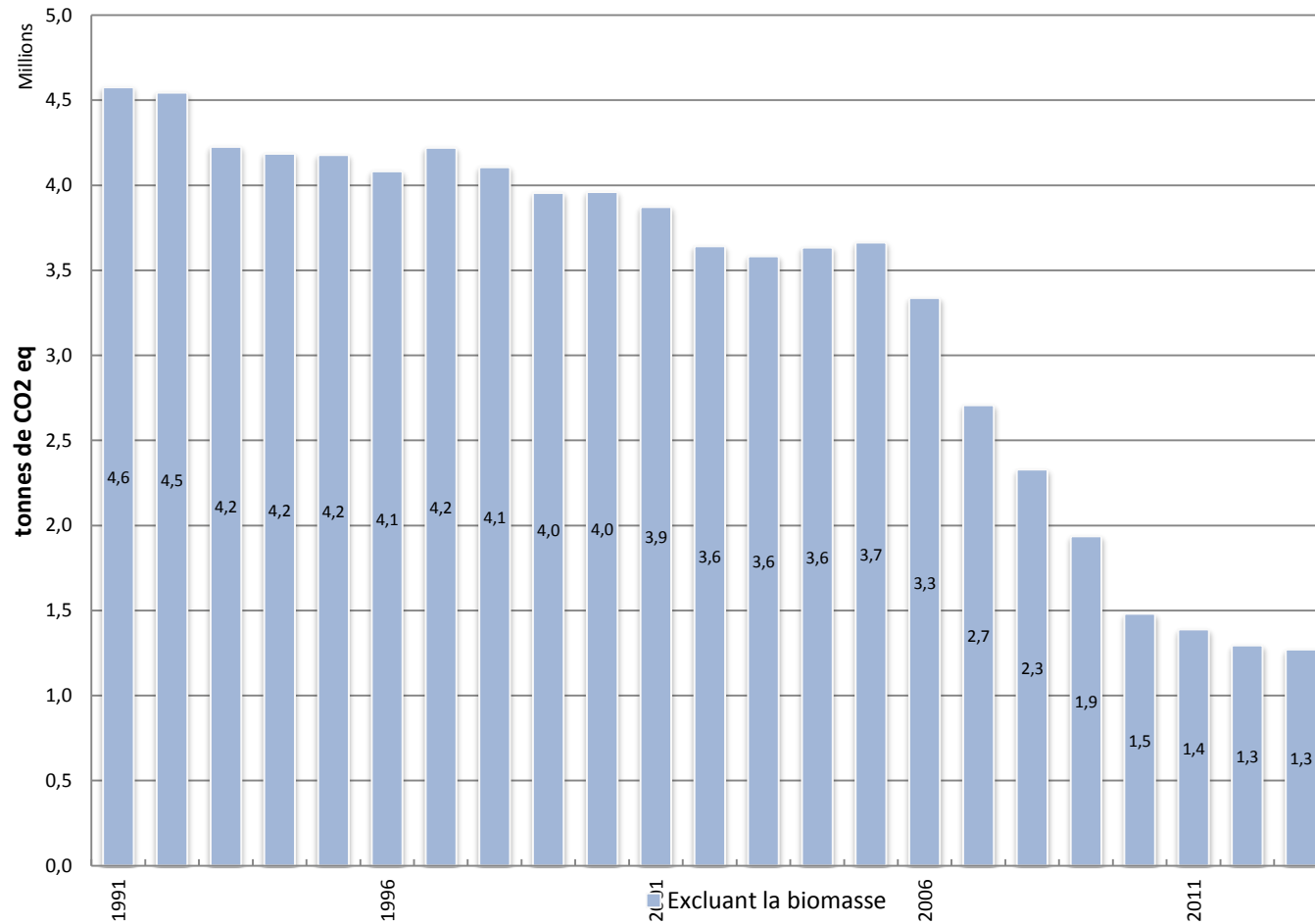
Consommation d'énergie par source d'énergie, secteur pâtes & papiers



Le secteur papetier et l'énergie

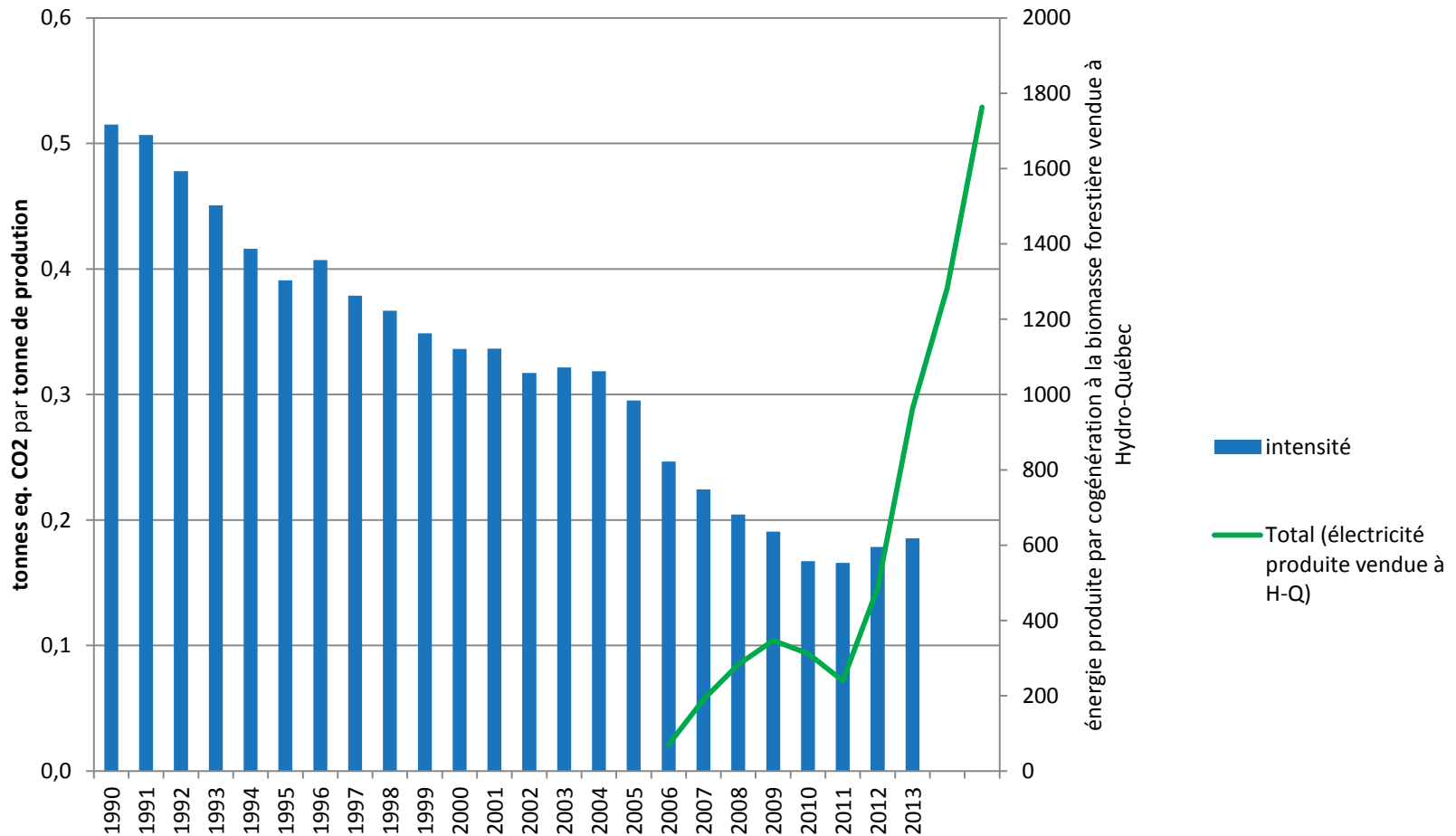
Émissions de GES

Évolution des émissions GES secteur pâtes & papiers



Le secteur papetier et l'énergie

Émissions de GES



Le secteur papetier et l'énergie

Émissions de GES

- **Pour l'ensemble de la chaîne d'approvisionnement de l'industrie forestière, de la forêt aux marchés, le coût de GES dans le Système de plafonnement et d'échange a été de 30 M\$ en 2015.**
- **Pour la période 2020-2030, ce coût est estimé à plus de 525 M\$.**



Le secteur papetier et l'énergie

Production et consommation d'énergie

Consommation d'électricité du secteur papetier

année	production milliers de tonnes	ventes électricité p&p GWh	ventes électricité tarif «L» GWh	proportion %
2009	6827	13594	27936	48,7
2010	7009	14993	31874	47
2011	6666	14052	31107	45,2
2012	6672	13052	29414	44,4
2013	6978	13992	29855	46,9
2014	6900	14065	30509	46,1
2015	6720	13067	29602	44,2
2016	nd	12541	nd	

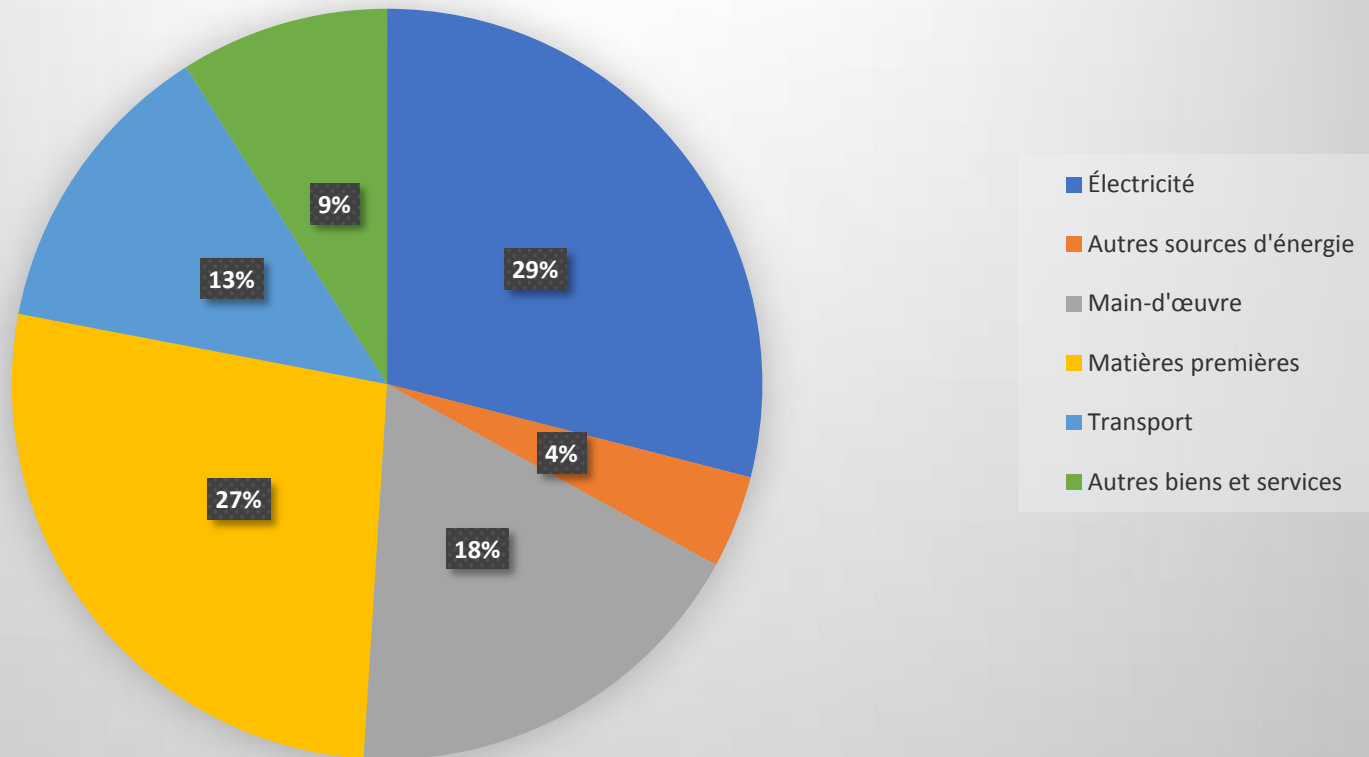
Prévision pour 2016 incluant 1222 GWh transférés aux contrats spéciaux - Usines de Clermont et Baie Comeau

Sources dossiers tarifaires HQD, Registre forestier MFFP et CIFQ

Le secteur papetier et l'énergie

Couts de l'énergie

Répartition des coûts de production de 9 usines de pâte thermomécanique



Le secteur papetier et l'énergie

La compétitivité des tarifs d'électricité

Sondage sur les coûts de l'électricité et du gaz naturel pour des usines de pâtes et papiers 2016

usine	coût moyen \$/MWh	coût moyen \$/GJ
1	47,19	5,01
2	43,75	3,73
3	51,01	4,05
4	59,11	3,26
5	43,44	4,35
6	68,17	2,54
7	68,67	4,18
8	49,75	s/o
9	36,40	4,22
10	47,24	s/o
11	20,03	5,24
12	64,77	5,07
13	31,11	s/o
14	46,66	3,20
Québec	49,00	6,20

Usines de 1 à 9 sont aux ÉU taux de change à 76,9¢

Source CIFQ

Le secteur papetier et l'énergie

La compétitivité des tarifs d'électricité

Simulateur des tarifs ontariens						
load size (MW)	5	5	5	5	5	5
Running 24hr/7days (Y/N)	Y	Y	Y	Y	Y	Y
utilisation factor (%)	90%	90%	90%	90%	90%	90%
capacity load reduction MW)	0	0	2,5	2,5	2,5	3,5
Class A for Global Adjustment (Y/N)	N	Y	Y	Y	Y	Y
participating in OR market (Y/N)	N	N	N	Y	Y	y
participating in DR market (Y/N)	N	N	N	N	Y	y
Based in Northern Ontario (Y/N)	N	N	N	N	N	y
AVR HOEP (\$/MWhr)	13,61	13,61	13,61	13,61	13,61	13,61
Load at 5CP for GA (MW)	5	5	2,5	2,5	2,5	1,5
GA factor	0,00021943	0,00021943	0,00010971	0,00010971	0,00010971	0,00006583
anuel energy consumption (MWHr)	39420	39420	39420	39420	39420	39420
Annual Energy cost	\$ 536 506	\$ 536 506	\$ 536 506	\$ 536 506	\$ 536 506	\$ 536 506
Annual Global adjustment cost	\$ 3 689 712	\$ 2 597 283	\$ 1 298 582	\$ 1 298 582	\$ 1 298 582	\$ 779 197
Network service charge	\$ 226 800	\$ 226 800	\$ 226 800	\$ 226 800	\$ 226 800	\$ 226 800
OR market revenue	\$ -	\$ -	\$ -	\$ (21 900)	\$ (21 900)	\$ (30 660)
DR market revenue	\$ -	\$ -	\$ -	\$ -	\$ (222 300)	\$ (311 220)
Northern Industrial Electricity rebate	\$ -	\$ -	\$ -	\$ -	\$ -	\$ (788 400)
Debt retirement charge (will be removed in April 2018)	\$ 275 940	\$ 275 940	\$ 275 940	\$ 275 940	\$ 275 940	\$ 275 940
others charge	\$ 177 390	\$ 177 390	\$ 177 390	\$ 177 390	\$ 177 390	\$ 177 390
Total electricity price	\$ 4 906 348	\$ 3 813 919	\$ 2 515 219	\$ 2 493 319	\$ 2 271 019	\$ 865 553
Average electricity price (\$/Mwhr)	\$ 124,46	\$ 96,75	\$ 63,81	\$ 63,25	\$ 57,61	\$ 21,96

Le secteur papetier et l'énergie

La compétitivité des tarifs d'électricité

Quelques commentaires:

- Les décisions d'investissements dépendent d'un ensemble de facteurs, mais plus les coûts d'énergie sont importants plus ils sont déterminants.
- Ce qui est important, c'est le coût net à l'opération. Pas seulement le tarif.
- Les consultants sont rarement en mesure de faire une analyse complète.
- Lors d'un investissement, les entreprises négocient un ensemble de conditions dont les tarifs d'électricité.
- La compétitivité du tarif «L» a diminuée de manière importante.

L'interfinancement

		Tableau 2: Écart entre les revenus et les coûts %					
		2013	2014	2015	2016	2017	Moyenne
Domestiques		84%	84%	85%	86%	84%	85%
Généraux		127%	124%	123%	122%	125%	124%
Tarif	G ¹	120%	116%	115%	119%	119%	118%
Tarif	M ²	130%	132%	131%	128%	131%	131%
Tarif	LG ³		110%	105%	103%	109%	107%
Grands	industriels	114%	116%	113%	106%	114%	113%
1: Incluant tarifs G et à forfait et éclairage public et Sentinelle							
2: Incluant tarifs M et G9							
3: incluant LG et H							

L'interfinancement

Tableau 3 : Interfinancement unitaire (2017)

		Abonnements	Interfinancement	Interfinancement
		2017	2017	unitaire 2017
			M\$	\$
Domestiques		3 703 107	1 010	273
Généraux		324 826	(846)	(2 605)
Tarif	G ¹	292 834	(166)	(566)
Tarif	M ²	31 889	(639)	(20 043)
Tarif	LG ³	103	(41)	(401 693)
Grands	industriels	127	(163)	(1 283 681)

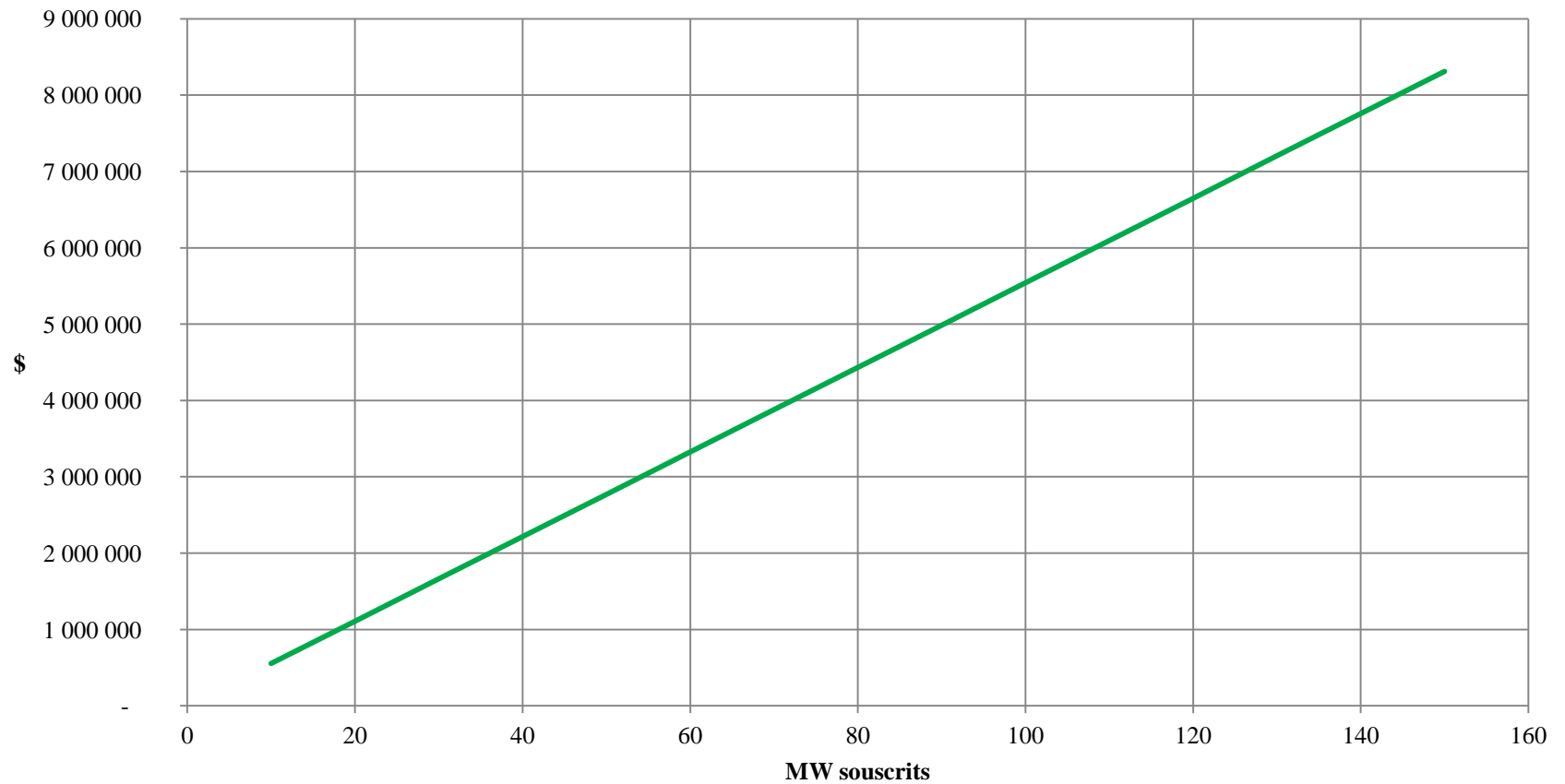
1: Incluant tarifs G et à forfait et éclairage public et Sentinelle

2: Incluant tarifs M et G9

3: incluant LG et H

L'interfinancement

Figure 1: Interfinancement annuel en fonction de la capacité souscrite



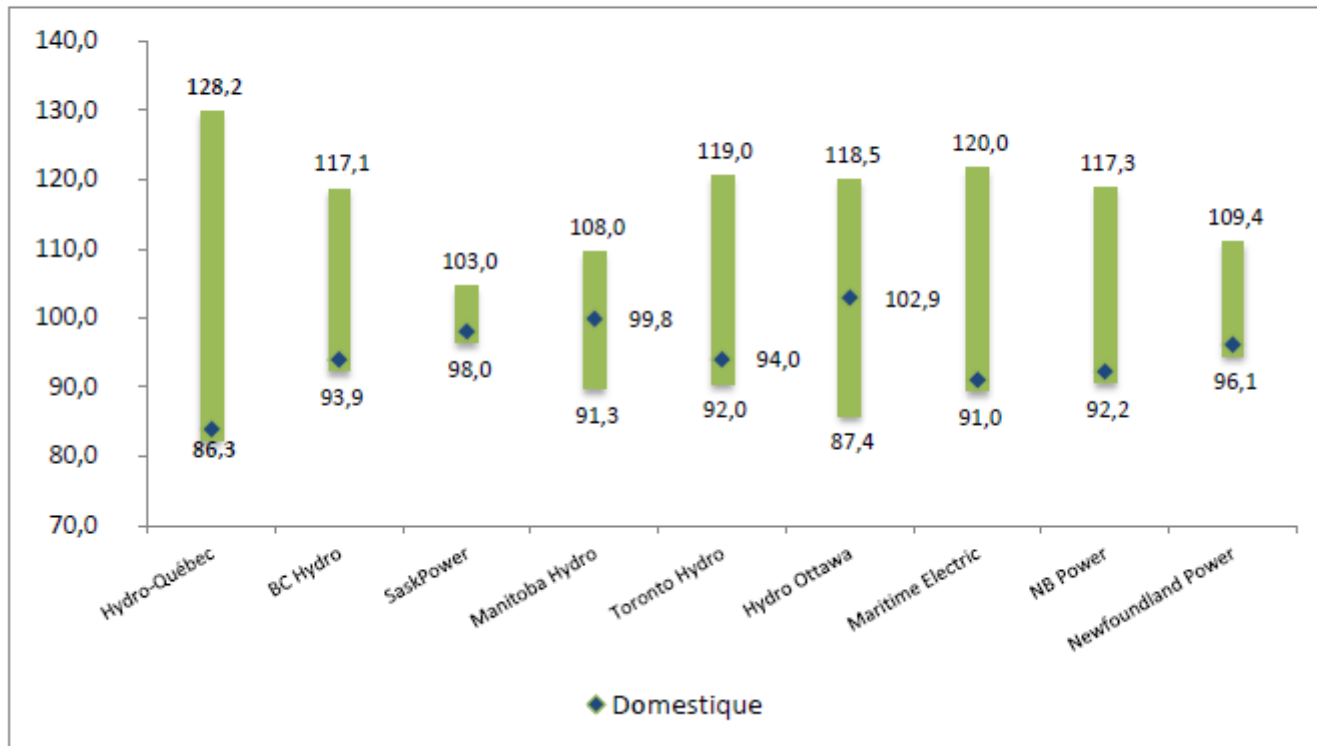
L'interfinancement

Cumulatif de l'interfinancement 2007-2016

Catégorie	Montant
Domestique	-1 038 700 000 \$
Petite puissance	113 500 000 \$
Moyenne puissance	693 300 000 \$
LG	25 900 000 \$
Grande puissance L	387 300 000 \$

L'interfinancement

FIGURE 1 :
ÉCHELLES D'INDICES D'INTERFINANCEMENT DE DISTRIBUTEURS D'ÉLECTRICITÉ CANADIENS
ET INDICES D'INTERFINANCEMENT DE LA CATÉGORIE DOMESTIQUE



L'interfinancement

Proportion de consommation par catégorie						
	Domestique	Tarif L	Contrats spéciaux	Petite et moyenne puissance	LG	
2008	34,5%	25,3%	15,7%	24,4%		
2009	35,2%	23,5%	16,7%	24,6%		
2010	36,7%	23,1%	15,4%	24,8%		
2011	37,0%	22,1%	16,5%	24,4%		
2012	37,4%	22,1%	16,0%	24,5%		
2013	37,6%	21,9%	16,6%	23,9%		
2014	38,5%	17,4%	14,4%	24,6%	5,1%	
2015	38,3%	17,4%	14,7%	24,5%	5,2%	
2016	39,0%	16,6%	14,5%	24,7%	5,3%	
2017	38,4%	15,8%	15,5%	25,0%	5,3%	

1 : à partir de 2014, les clients LG sont à Petite et moyenne puissance

L'interfinancement

Quelques commentaires:

- Principes réglementaires
- Uniformité géographique des tarifs
- Réduction de la consommation du tarif L
- Compétitivité des entreprises et finances publiques
- Méthode d'allocation des coûts
- Pacte social
- Réduction de l'interfinancement: une nécessité pour les exportateurs
- Politiques publiques