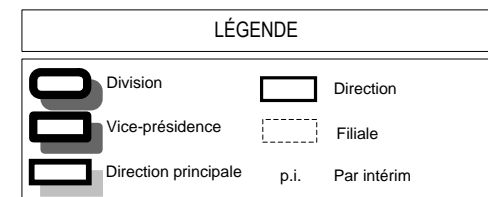
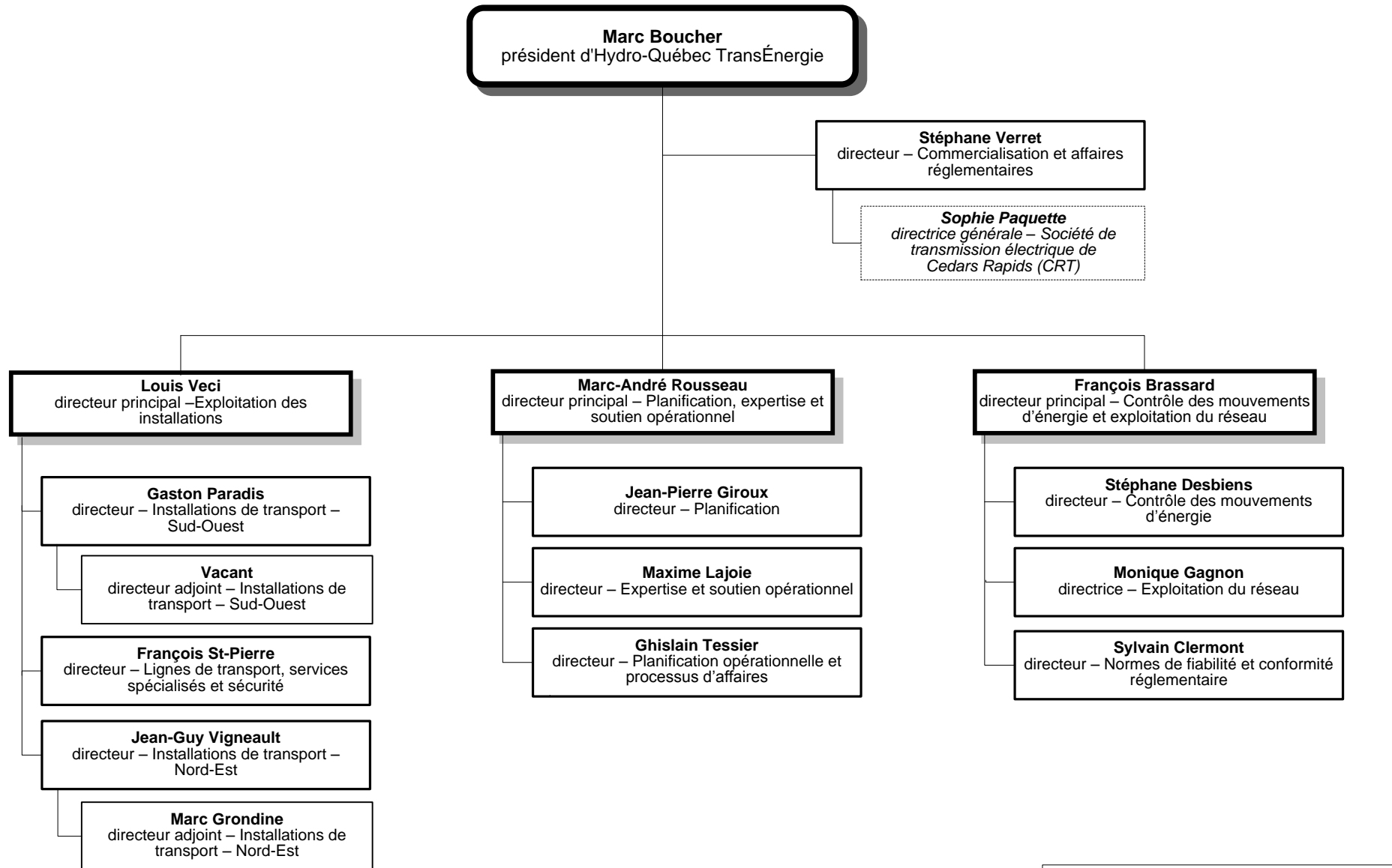
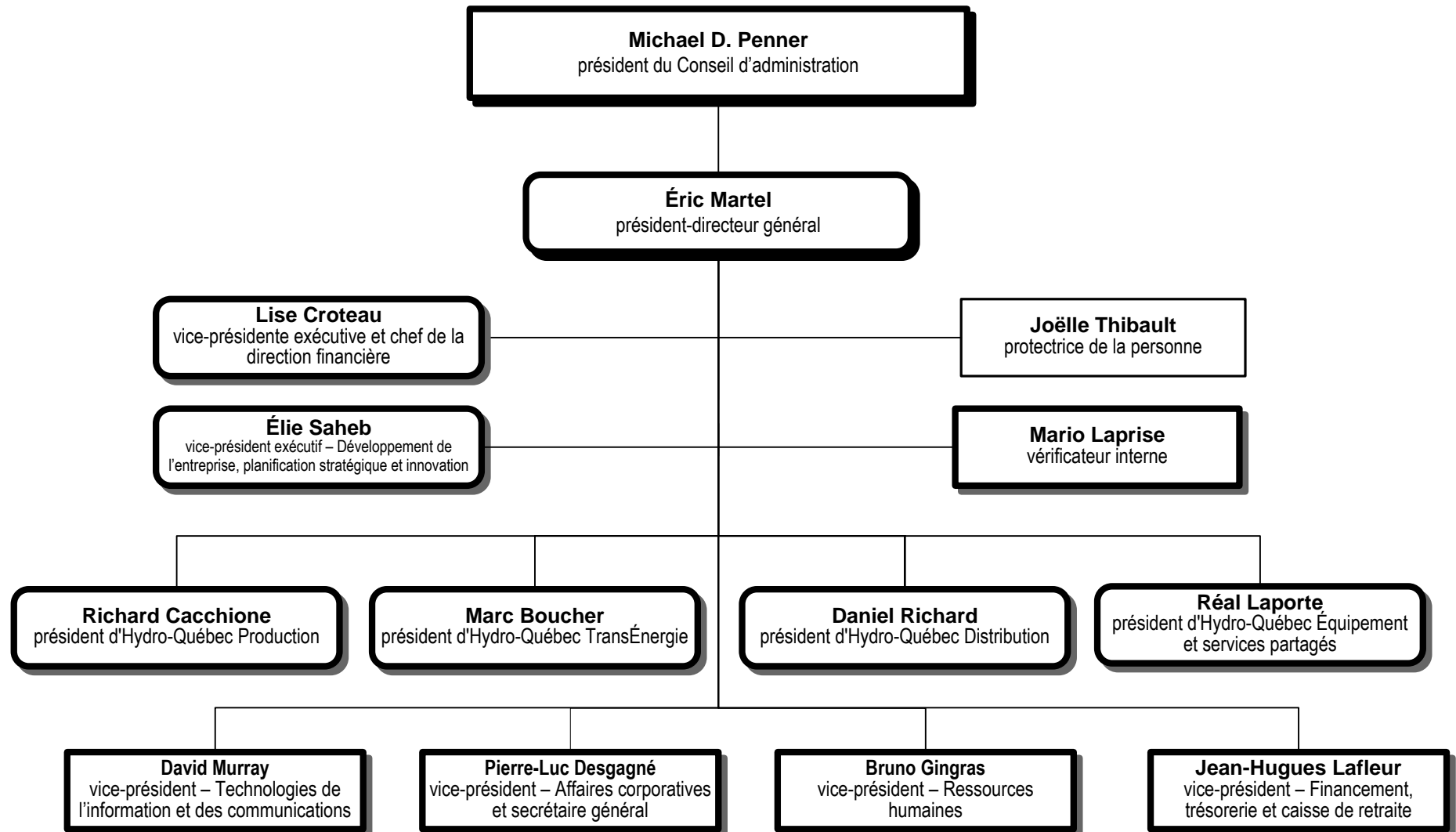
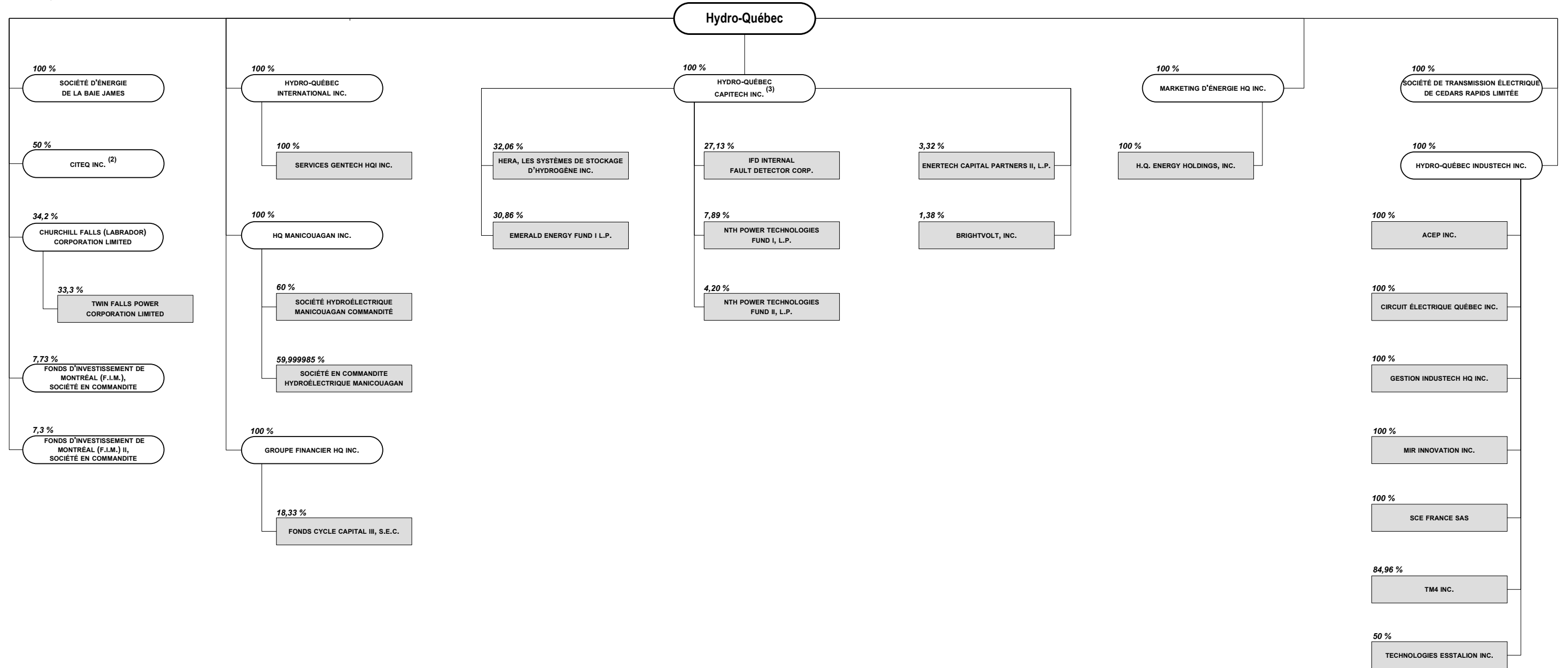


Organigrammes







LÉGENDE		
1 ^{er} rang	INC. : INCORPORÉE / INCORPORATED	(1) PARTICIPATIONS OPÉRANTES. (2) DÉNOMINATION SOCIALE : CENTRE D'INNOVATION SUR LE TRANSPORT D'ÉNERGIE DU QUÉBEC (CITEQ) INC. (3) LE POURCENTAGE DE DÉTENTION DE TITRES DANS CHACUNE DES ENTREPRISES DU PORTEFEUILLE D'HYDRO-QUÉBEC CAPITECH INC. EST CALCULÉ SUR UNE BASE PLEINEMENT DILUÉE.
2 ^e rang	L.P. : LIMITED PARTNERSHIP	
	LTÉE / LTD : LIMITÉE / LIMITED	
	SAS : SOCIÉTÉ PAR ACTIONS SIMPLIFIÉE	