

Gazifère

Une société ENBRIDGE

GAZIFÈRE INC.

Gazifère

Une société ENBRIDGE

Ordre du jour

1. Présentation de Gazifère
2. Portrait réglementaire de l'entreprise
3. Résultats de l'année 2016
4. Projets majeurs
5. Fixation des tarifs pour l'année 2018

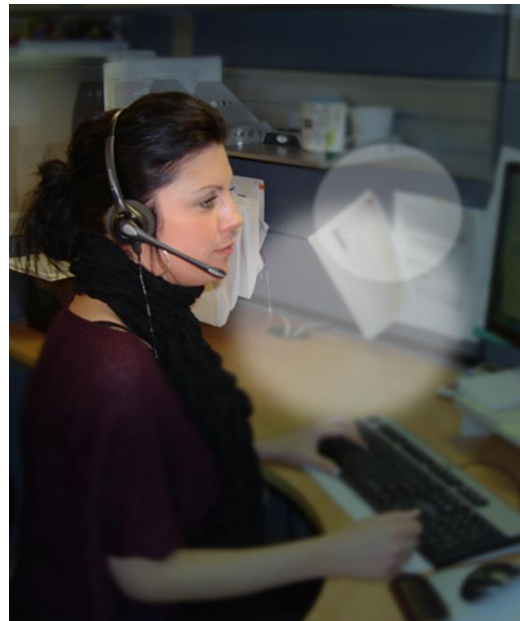


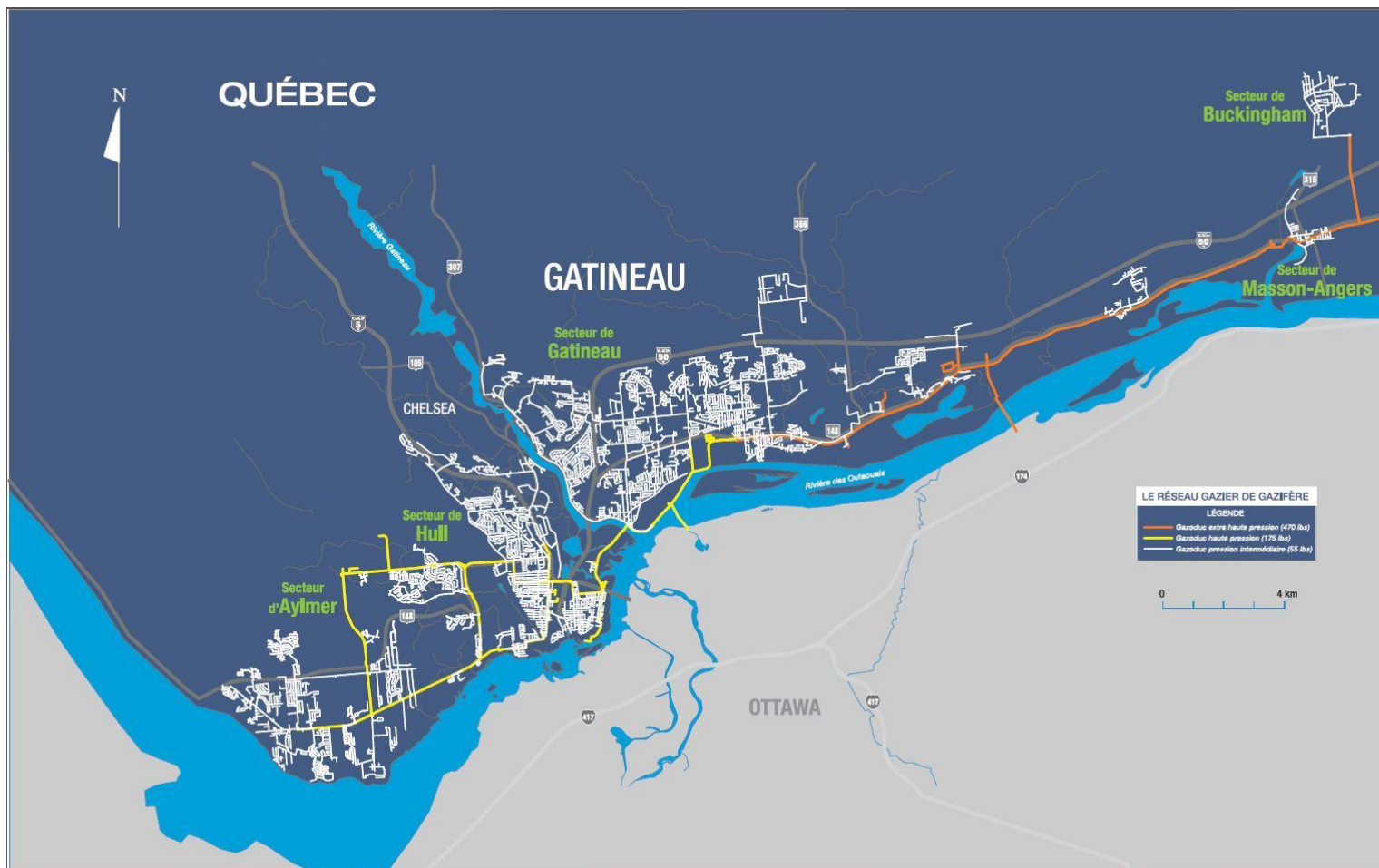
Gazifère Inc.

- En affaire dans la région de l'Outaouais depuis 1959 (58 ans à votre service)
- Dessert actuellement la municipalité de Gatineau
- Société Enbridge
- 92 employés
- Travaille avec de nombreux partenaires d'affaires

Mission

Soucieuse de l'environnement et de sa clientèle de l'Outaouais, Gazifère a pour mission la distribution fiable et sécuritaire du gaz naturel tout en offrant des services énergétiques complémentaires.





Activités réglementées

Distribution de gaz naturel;
Plan global en efficacité
énergétique;
Marché du carbone.

Activités connexes

Location d'équipements;
Plan de protection en cas
de bris d'équipement;
Service d'entretien.

Autres activités

Centre d'appels et de
répartition pour Enbridge
Gas Nouveau-Brunswick.

Portrait réglementaire de Gazifère

*« Pourquoi certaines activités de Gazifère sont réglementées
alors que d'autres ne le sont pas? »*

Réponse :

Gazifère détient un monopole uniquement sur la distribution du gaz naturel dans son territoire exclusif de distribution.

Conséquemment, la Régie de l'énergie intervient seulement sur les activités de Gazifère qui touchent à la distribution du gaz naturel.

Portrait réglementaire de l'entreprise

Le rôle de la Régie est principalement de :

Fixer les tarifs offerts aux clients

Fixer les conditions de service

Approuver le rendement de l'entreprise

Approuver le budget de l'entreprise

Approuver les programmes commerciaux

Approuver les programmes d'efficacité énergétique et le budget qui y est associé

Approuver les dépenses reliées aux projets d'extension et de modification du réseau

Portrait réglementaire de Gazifère

Gaz naturel

Achat du gaz naturel.

Transport

Transport du gaz naturel de l'ouest jusqu'au réseau de Gazifère.

Distribution

Conduites dans le sol;

Compteurs;

Services (service à la clientèle, crédit, urgence, entretien du réseau, personnel administratif, etc.)

Portrait réglementaire de Gazifère Inc.

« Comment Gazifère génère des profits ? »

Réponse :

Gazifère ne fait aucun profit, ni perte, sur le transport et le gaz naturel. Ces deux composantes sont offertes et facturées au coût.

Gazifère génère des profits sur la distribution du gaz naturel. Le profit de Gazifère est réglementé par la Régie de l'énergie.

Résultats de l'année 2016

41 361 clients desservis

554 nouveaux clients se sont raccordés au réseau

168 885 000 m³ de gaz naturel distribués

55 190 000 \$ de revenus globaux

74 069 m³ économisés - Efficacité énergétique

93.6 % taux de satisfaction de la clientèle

70 000 \$ investi en dons et commandites

En 2016, en considérant un avantage face à l'électricité d'environ 30 %, c'est plus de 9M \$ d'économies que les clients résidentiels ont fait dans la région de Gatineau!

Résultats de l'année 2016

1. Revenus de distribution :	25 455 000 \$
2. Dépenses reliées à la distribution :	18 406 000 \$
3. Bénéfice net avant impôts :	7 049 000 \$
4. Bénéfice après impôts et intérêts :	3 293 847 \$
5. Excédent de rendement avant impôts :	590 039 \$
6. Montant qui sera remis aux clients :	334 949 \$

Résultats de l'année 2016

Instauration de programmes commerciaux (projet-pilote)

- Offre:** Aide financière pour l'installation d'équipements et d'infrastructures gazières à l'intérieur des résidences ou immeubles
- Objectifs :** Augmenter la pénétration du gaz naturel dans un secteur difficile d'accès, soit les multi-logements et augmenter l'utilisation du gaz naturel chez la clientèle existante
- Résultats :** 2 immeubles (48 logements) - 26 024 \$ d'aides financières
32 participants - 32 300 \$ d'aides financières
- Difficultés :** Lancement tardif des programmes dans le marché
Ressources humaines limitées

Résultats de l'année 2016

Plan global en efficacité énergétique 2016

- Offre:** Proposer à la clientèle commerciale et à faible revenu des programmes d'aides financières visant à encourager la consommation responsable de l'énergie.
- Objectifs :** Réduire la consommation d'énergie des clients de Gazifère et contribuer à l'atteinte des objectifs de la politique énergétique du Québec.
- Résultats :** Économie réelle de 74 069 m³
Octroi de 66 067 \$ d'aides financières
- Bon à savoir :** Gazifère développe une offre de programmes additionnels pour l'année 2018

Projets d'expansion majeurs - 2016

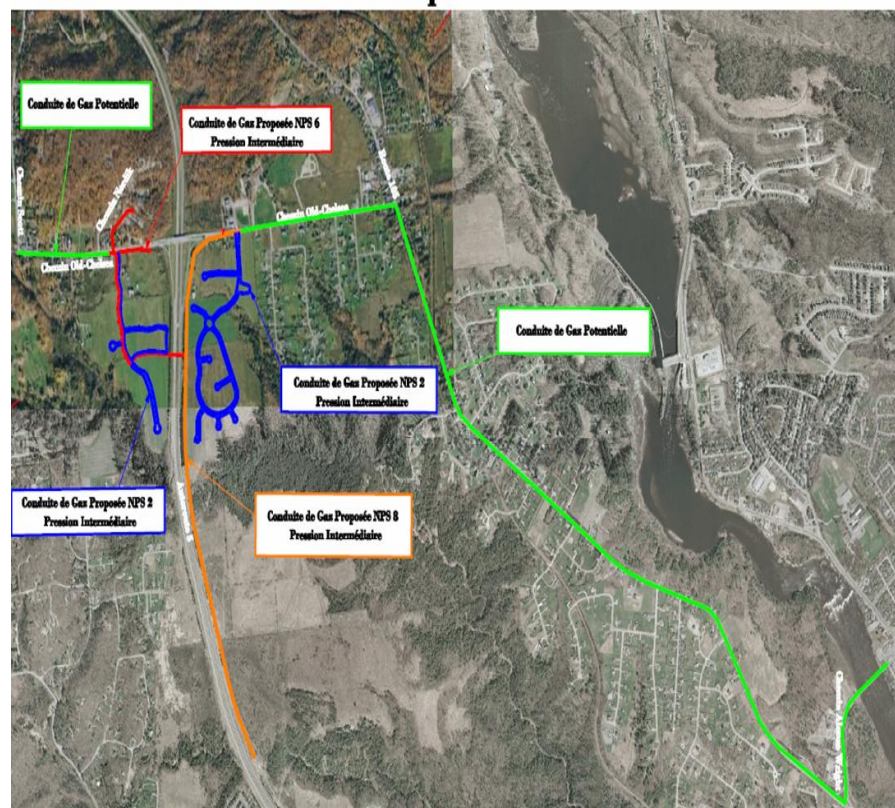
Municipalité de Chelsea

- Plus de 8 km de conduites
- 2,75 M\$
- 742 résidences
- 15 commerces et institutions
- Début des travaux à l'automne 2016
- Mise en gaz prévue en 2017

Bon à savoir :

- Seulement pour le Nordik Spa-Nature, plus de 235 k litres de propane et 105 k litres de mazout ne seront plus consommés annuellement.
- À la portée de développements futurs et de conversions additionnelles

Projet D'Expansion Secteur Chelsea Municipalité de Chelsea



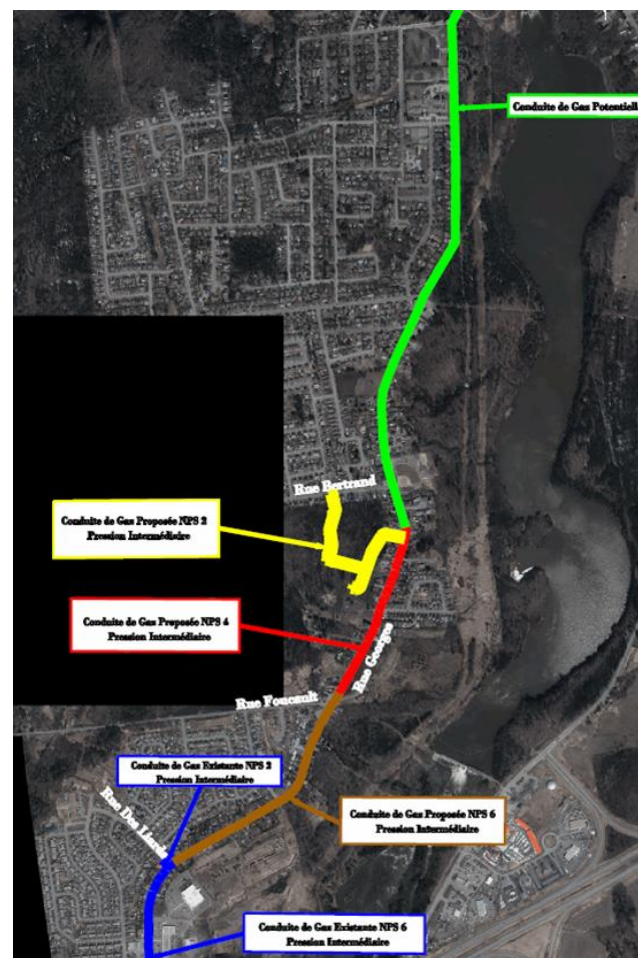
Projets d'expansion majeurs - 2016

Secteur Buckingham ouest (Gatineau)

- Près de 4 km de conduites
- 800 000 \$
- 183 résidences
- 4 commerces
- Début des travaux à l'automne 2016
- Mise en gaz des premiers clients en décembre 2016

Bon à savoir :

- À la portée de développements futurs et d'un secteur existant de la ville (conversion, retrait d'huile à chauffage et de propane)



Projets de renforcement majeur en 2016

Pont Fournier

- Projet à la demande du Ministère des transports du Québec (MTQ)
- Déplacement d'une conduite attachée au Pont Fournier
- Ce lien est vital, plus de 20 000 clients en sont dépendants
- Pour assurer une meilleure fiabilité et sécurité : traverse sous le lit de la rivière
- Projet budgété de 2,454 M\$, effectué pour 2,026 M\$, dont une part financée par le MTQ (875 000 \$)

Bon à savoir :

- Le projet permet également d'augmenter de manière importante la capacité de distribution de ce secteur pour répondre à la demande future

Projets majeurs - 2017



Phase 51 du Plateau

- 328 résidences
- 3.6 Km de conduites
- + de 650 000 \$

Phases 52 & 53 du Plateau

- Plus de 500 clients résidentiels
- + de 450 000 \$

Phase 2 de Chelsea

- Plus de 200 clients résidentiels
- Près de 28 000 pieds carrés d'espaces commerciaux
- + de 450 000 \$

Projet majeur - 2018

Municipalité de Thurso

- Plus de 12 km de conduites
- Entre 12 et 20 M\$
- Consommation prévue de 15 Mm³
- Plusieurs clients potentiels : Usine Fortress, Bois Lauzon, Nanotech, autres industries et commerces, des fermes, des institutions (municipalité, écoles, etc.) et le secteur résidentiel

Bon à savoir :

- L'usine de Fortress à elle seule aura pour effet de réduire les émissions de CO² de plus de 10 000 tonnes par année, sans compter les fines particules, ce qui améliorera directement la qualité de l'air des habitants de Thurso.
- Plus de 400 voyages annuels de camions citernes seront retirés de la route seulement pour l'usine de Fortress
- Avantage économique important pour les clients :
 - source d'énergie moins dispendieuse que l'électricité dans le secteur résidentiel (30 %) et face à l'huile, près de 60 % d'économie!

Fixation des tarifs pour 2018

- Nouveau service de transport à partir de Dawn (Ontario)
- Poursuite des programmes commerciaux pour une troisième année
- Nouvelle offre de programmes d'efficacité énergétique

Conclusion

Les tarifs continueront d'être largement compétitifs face aux énergies alternatives (électricité, mazout et propane).

Gazifère

Une société **ENBRIDGE**

Pour nous joindre : 819 771-8321

Service 24/7

Gazifere.com

Gazifère

Une société **ENBRIDGE**