

Poste **Saint-Jean** à 315-25 kV et ligne d'alimentation à 315 kV

INFORMATION-CONSULTATION • Automne 2014

Le projet

Hydro-Québec doit procéder à la réfection du poste Saint-Jean et en convertir la tension à 315-25 kV*. L'installation ayant plus de 50 ans, la grande majorité des appareils à 120-12 kV qui s'y trouvent doivent être remplacés. La plus grande partie des travaux seront réalisés sur le site même du poste actuel. Le projet prévoit également la construction d'une nouvelle ligne à 315 kV en provenance du poste des Sources, situé à moins de 3 km. Cette ligne sera construite dans une emprise où se trouvent déjà des lignes électriques.

Le poste Saint-Jean a été mis en service en 1957. Il est situé dans la ville de Dollard-des-Ormeaux, à l'intersection du boulevard Saint-Jean et du boulevard De Salaberry. Il dessert une partie des villes de Dollard-des-Ormeaux, de Pointe-Claire, de Kirkland et de Beaconsfield, ce qui représente un total d'environ 10 000 clients.

Une fois mis en service, le poste projeté et sa nouvelle ligne d'alimentation seront en mesure de répondre à court et à long terme aux besoins en électricité du territoire qu'ils desservent.

* kV = kilovolt, soit 1 000 volts.



Poste Saint-Jean projeté (simulation)

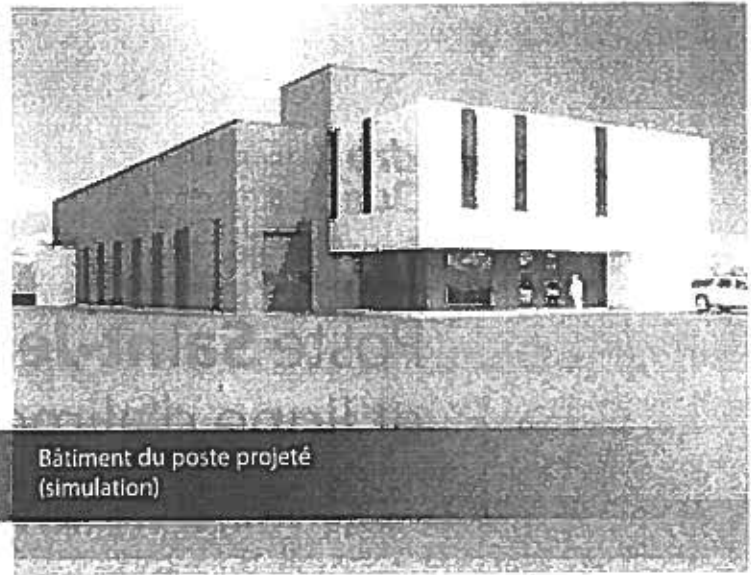
Régie de l'énergie

DOSSIER:
R. 6007-2014
DEPOSÉE EN AUDIENCE

14/07/2017
Date:
NON COTÉES
Pièces n°:

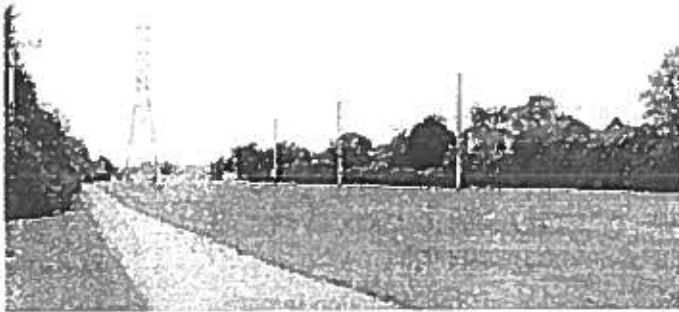
Poste Saint-Jean projeté

La conversion à 315-25 kV du poste nécessitera l'ajout d'un bâtiment d'une superficie de 1 700 m² qui abritera les nouveaux équipements à 25 kV et la salle de commande. La réalisation de ces travaux implique un agrandissement du poste actuel, entre sa limite nord et le boulevard De Salaberry. On utilisera un matériau de couleur claire pour la toiture du bâtiment afin d'éviter la création d'un îlot de chaleur.



Bâtiment du poste projeté
(simulation)

1



Vue vers l'ouest
de la piste cyclable
à la hauteur de
l'hôtel de ville

Ligne d'alimentation à 315 kV

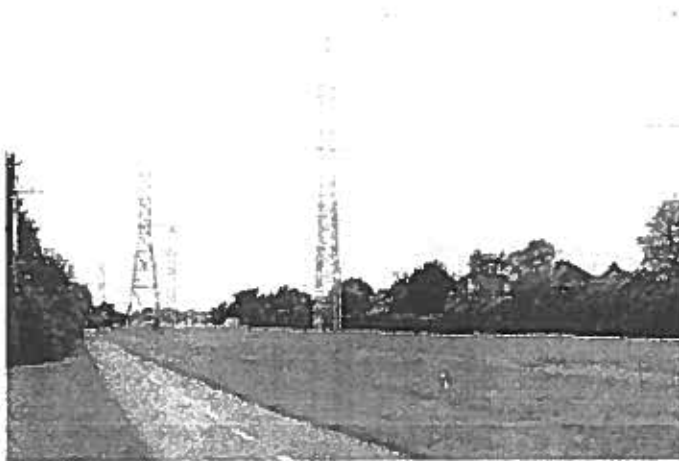
Le poste Saint-Jean projeté sera alimenté par une nouvelle ligne biterne (deux circuits) à 315 kV qui sera construite dans une emprise où se trouvent déjà des lignes de distribution d'électricité et une ligne de transport à 120 kV. La ligne projetée sera supportée par des pylônes à treillis métallique à encombrement réduit ou par des pylônes tubulaires.

SIMULATION

de la ligne
d'alimentation
supportée par des
pylônes à treillis
métallique à
encombrement
réduit

Ainsi, deux types de pylônes sont à l'étude afin que la future ligne s'intègre harmonieusement dans son milieu.

Les pylônes à treillis métallique sont semblables à ceux de la ligne à 120 kV existante. Les pylônes tubulaires sont souvent utilisés en milieu urbain.



SIMULATION

de la ligne
d'alimentation
supportée par des
pylônes tubulaires

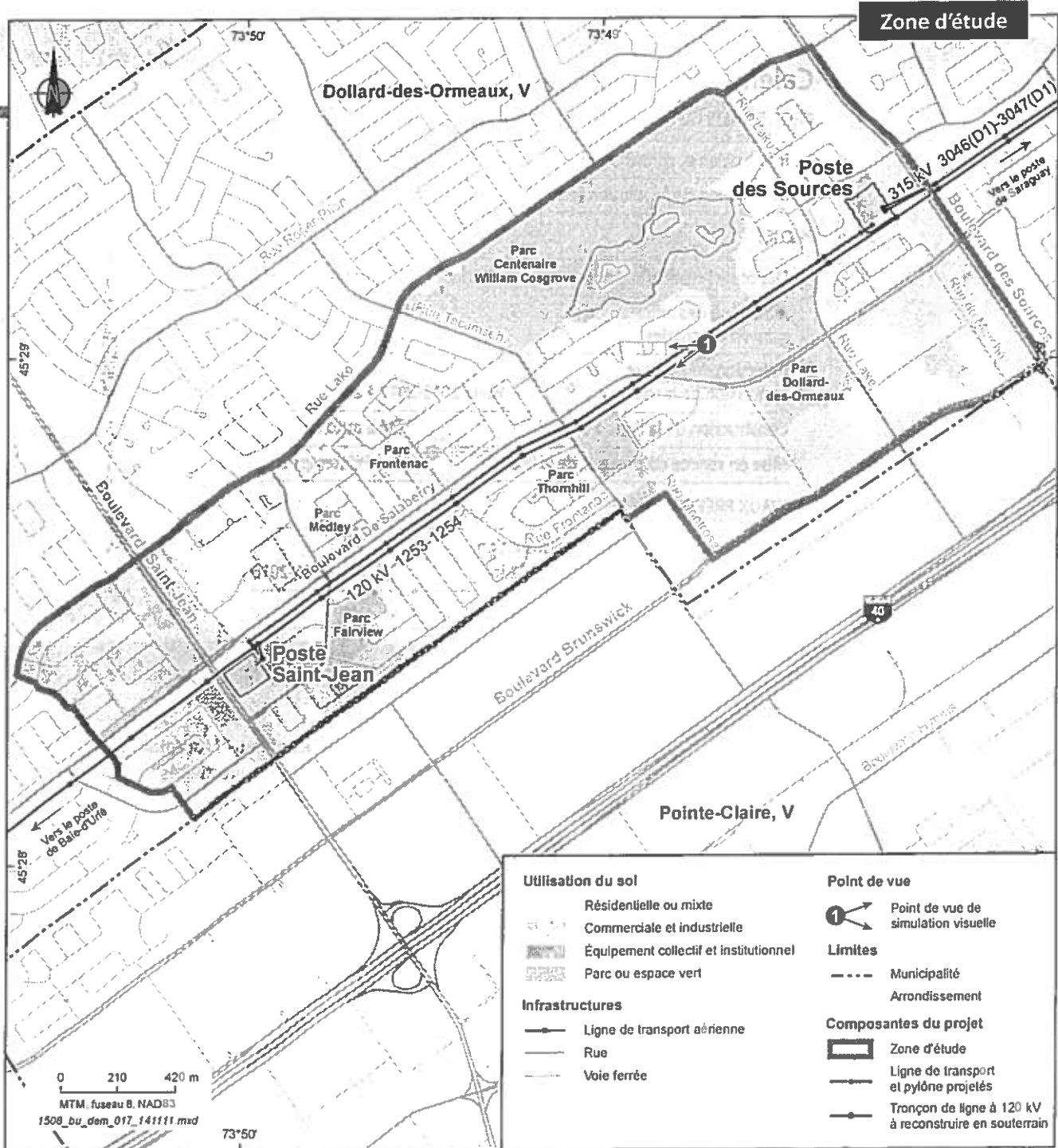


2

Études environnementales et techniques

Pour bien connaître le milieu d'accueil du poste et de sa ligne d'alimentation, Hydro-Québec a procédé au cours de l'été et de l'automne 2014 à l'inventaire des éléments environnementaux et du paysage de la zone d'étude. Cette dernière, d'une superficie de 4 km², se trouve exclusivement dans la ville de Dollard-des-Ormeaux. La zone d'étude est délimitée au nord par la rue Lake, à l'ouest par les rues Hastings et Morningside, à l'est par le boulevard des Sources et au sud par le boulevard Brunswick et la limite de la ville de Pointe-Claire. L'emprise des lignes existantes entre les postes des Sources et Saint-Jean en constitue le centre.

Le poste et la ligne projetés font actuellement l'objet d'une étude d'intégration visuelle afin qu'ils s'harmonisent à leur milieu d'accueil, un environnement urbain à vocation résidentielle et commerciale. Un aménagement paysager et une clôture architecturale sont également à l'étude.





Participation du public

Tout au long des études, Hydro-Québec met en œuvre un programme de participation du public afin de maintenir un dialogue avec le milieu d'accueil du projet.

Le public sera invité à s'exprimer sur le projet, notamment au cours d'une rencontre d'information et de consultation qui aura lieu à l'automne 2014.

Les attentes et préoccupations exprimées par la population et les principaux intervenants du milieu permettront à Hydro-Québec d'adapter le mieux possible le projet aux réalités locales.

Calendrier

PROGRAMME DE PARTICIPATION DU PUBLIC

Information et consultation	Été à automne 2014
Information sur la solution retenue	Hiver 2014-2015

PROJET

Dépôt de l'étude d'impact sur l'environnement	Printemps 2015
Obtention des autorisations gouvernementales	Automne 2016
Réfection du poste et conversion de la tension	Hiver 2016-2017 à automne 2019
Construction de la ligne à 315 kV	Été à automne 2019
Mise en service du poste et de la ligne	Printemps 2020

TRAVAUX PRÉPARATOIRES

• Déplacement de lignes de distribution	
• Réaménagement de la ligne à 120 kV	2015-2016

Pour plus d'information

Ligne **Info-projets**
514 385-8888, poste 3462

Jean-Philippe Rousseau
Conseiller – Relations avec le milieu – Montréal
Direction – Affaires régionales et collectivités
201, rue Jarry Ouest
Montréal (Québec) H2P 1S7
Télécopieur : 514 850-2233
Courriel : rousseau.jean-philippe@hydro.qc.ca

www.hydroquebec.com/projets/poste-et-ligne-saint-jean/

This publication is also available in English.
2014E1463-F

 Imprimé sur du papier fabriqué au Québec contenant 100 % de fibres recyclées postconsommation