

Annexe 1

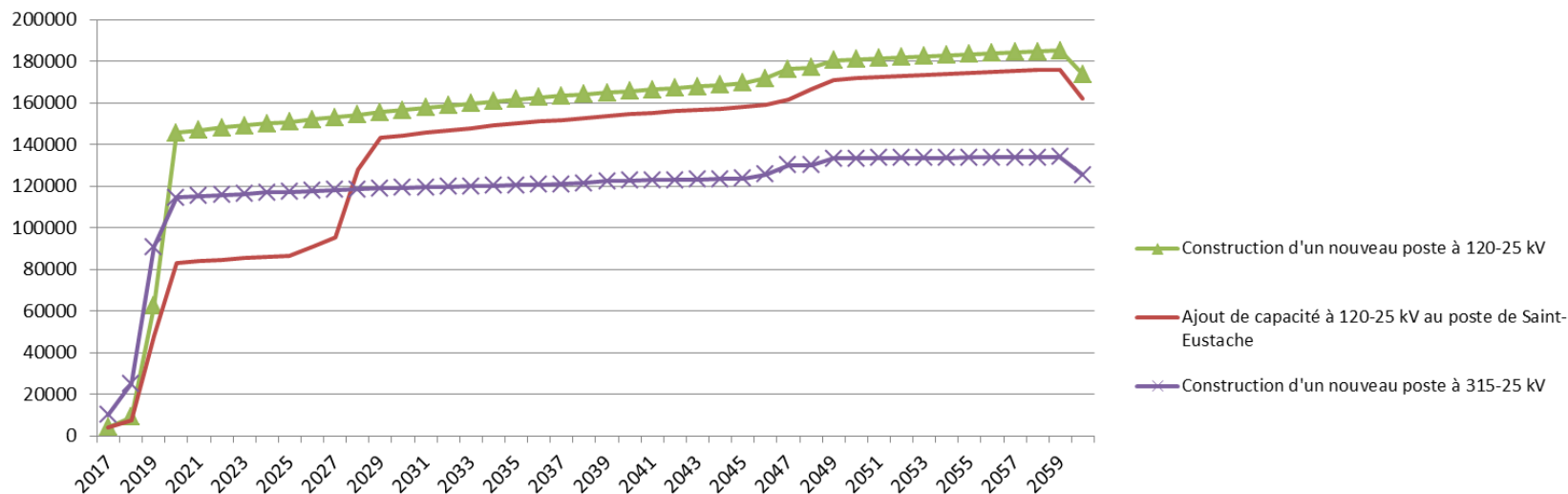
Analyse économique

Coût global actualisé du projet : trois solutions

Analyse économique

<i>k\$ actualisés</i>	Ajout de capacité à 120-25 kV au poste de Saint-Eustache	Construction d'un nouveau poste à 315-25 kV	Construction d'un nouveau poste à 120-25 kV alimenté par la dérivation La Trappe
Investissements (+)	142 392	121 252	151 802
Réinvestissements (+)	4 174	4 417	2 987
Valeur résiduelle (-)	14 602	8 540	11 689
Dépenses (+)	29 978	8 332	30 763
Coût global actualisé (CGA)	161 943	125 462	173 863

Évolution du coût global actualisé (k\$)



Analyse économique détaillée 2017-2030

Demande relative au poste des Patriotes	TOTAL	2017	2018	2019	2020	2021	2022	2023	2024	2025	2026	2027	2028	2029	2030
Ajout de capacité à 120-25 kV au poste de Saint-Eustache															
	k\$ act.*	k\$ courants**													
Investissements	142 392	3 966	3 760	44 286	40 352	231	69	0	0	0	4 797	5 915	53 451	24 743	0
HQT	104 952	2 199	1 911	22 909	23 773	0	0	0	0	0	4 797	5 915	53 451	24 743	0
HQD	37 441	1 767	1 849	21 377	16 579	231	69	0	0	0	0	0	0	0	0
Réinvestissements	4 174	0	0	0	0	0	0	0	0	0	0	0	0	0	0
HQT	0	0	0	0	0	0	0	0	0	0	0	0	0	0	0
HQD	4 174	0	0	0	0	0	0	0	0	0	0	0	0	0	0
Valeurs résiduelles	14 602	0	0	0	0	0	0	0	0	0	0	0	0	0	0
HQT	10 600	0	0	0	0	0	0	0	0	0	0	0	0	0	0
HQD	4 002	0	0	0	0	0	0	0	0	0	0	0	0	0	0
Dépenses:															
Taxe sur les services publics	9 727	0	0	0	0	540	528	516	504	491	479	466	453	441	959
HQT	6 959	0	0	0	0	291	284	277	270	263	256	249	242	235	758
HQD	2 768	0	0	0	0	249	244	239	234	228	222	217	211	206	200
Pertes électriques	20 252				207	423	432	440	449	458	842	859	1 330	1 357	1 384
HQT	16 487	0	0	0	169	345	352	359	366	373	671	684	1 072	1 094	1 116
Énergie (quantité MWh)		0	0	0	3 255	6 510	6 510	6 510	6 510	6 510	6 510	6 510	6 510	6 510	6 510
Énergie (coût \$/MWh)					43	44	45	46	46	47	48	49	108	110	112
Puissance (quantité MW)		0	0	0	1	3	3	3	3	3	3	3	3	3	3
Puissance (coût \$/MW)		0	0	0	21 649	22 082	22 523	22 974	23 433	23 902	131 800	134 436	137 125	139 867	142 665
HQD	3 765				38	78	80	81	83	85	171	175	258	263	268
Énergie (quantité MWh)		0	0	0	693	1 387	1 387	1 387	1 387	1 387	1 387	1 387	1 387	1 387	1 387
Énergie (coût \$/MWh)					43	44	45	46	46	47	48	49	108	110	112
Puissance (quantité MW)		0	0	0	0	1	1	1	1	1	1	1	1	1	1
Puissance (coût \$/MW)					21 649	22 082	22 523	22 974	23 433	23 902	131 800	134 436	137 125	139 867	142 665
Dépenses totales	29 978	0	0	0	207	963	960	956	953	949	1 321	1 325	1 784	1 798	2 343
Flux monétaire net		-3 966	-3 760	-44 286	-40 559	-1 194	-1 029	-956	-953	-949	-6 118	-7 239	-55 235	-26 541	-2 343
* Total : k\$ actualisés															
**Données annuelles : k\$ courants															
Flux monétaire															
Flux monétaire net actualisé	-161 943	-3 966	-3 584	-40 224	-35 127	-985	-810	-718	-682	-648	-4 003	-4 520	-32 934	-15 095	-1 264
Flux monétaire actualisé cumulé (FMAC)		-3 966	-7 550	-47 774	-82 901	-83 885	-84 695	-85 414	-86 096	-86 743	-90 746	-95 266	-128 200	-143 295	-144 559
Coût global actualisé (CGA)	161 943														
Construction d'un nouveau poste à 315-25 kV (poste Des Patriotes)															
	k\$ act.*	k\$ courants**													
Investissements	121 252	10 045	15 744	72 335	27 263	231	69	0	0	0	0	0	0	0	0
HQT	93 480	8 687	14 326	56 604	15 012	0	0	0	0	0	0	0	0	0	0
HQD	27 772	1 358	1 418	15 731	12 251	231	69	0	0	0	0	0	0	0	0
Réinvestissements	4 417	0	0	0	0	0	0	0	0	0	0	0	0	0	0
HQT	1 430	0	0	0	0	0	0	0	0	0	0	0	0	0	0
HQD	2 987	0	0	0	0	0	0	0	0	0	0	0	0	0	0
Valeurs résiduelles	8 540	0	0	0	0	0	0	0	0	0	0	0	0	0	0
HQT	5 683	0	0	0	0	0	0	0	0	0	0	0	0	0	0
HQD	2 857	0	0	0	0	0	0	0	0	0	0	0	0	0	0
Dépenses:															
Taxe sur les services publics	8 332	0	0	0	0	743	727	711	694	677	660	643	626	609	592
HQT	6 289	0	0	0	0	559	546	533	520	508	495	482	469	457	444
HQD	2 043	0	0	0	0	184	181	177	173	169	165	161	157	152	148
Dépenses totales	8 332	0	0	0	0	743	727	711	694	677	660	643	626	609	592
Flux monétaire net		-10 045	-15 744	-72 335	-27 263	-790	-615	-717	-702	-685	-668	-651	-634	-617	-600
* Total : k\$ actualisés															
**Données annuelles : k\$ courants															
Flux monétaire															
Flux monétaire net actualisé	-125 462	-10 045	-15 018	-65 781	-23 605	-804	-627	-534	-497	-463	-430	-400	-371	-344	-319
Flux monétaire actualisé cumulé (FMAC)		-10 045	-25 063	-90 844	-114 449	-115 253	-115 880	-116 414	-116 911	-117 374	-117 804	-118 203	-118 574	-118 919	-119 238
Coût global actualisé (CGA)	125 462														

Analyse économique détaillée 2017-2030 (suite)

Demande relative au poste des Patriotes	TOTAL	2017	2018	2019	2020	2021	2022	2023	2024	2025	2026	2027	2028	2029	2030
Construction d'un nouveau poste à 120-25 kV alimenté par la dérivation La Trappe															
	k\$ act.*	k\$ courants**													
Investissements	151 802	4 224	5 102	58 697	95 663	231	69	0	0	0	0	0	0	0	0
HQT	124 029	2 866	3 684	42 966	83 412	0	0	0	0	0	0	0	0	0	0
HQD	27 772	1 358	1 418	15 731	12 251	231	69	0	0	0	0	0	0	0	0
Réinvestissements	2 987	0	0	0	0	0	0	0	0	0	0	0	0	0	0
HQT	0	0	0	0	0	0	0	0	0	0	0	0	0	0	0
HQD	2 987	0	0	0	0	0	0	0	0	0	0	0	0	0	0
Valeurs résiduelles	11 689	0	0	0	0	0	0	0	0	0	0	0	0	0	0
HQT	8 832	0	0	0	0	0	0	0	0	0	0	0	0	0	0
HQD	2 857	0	0	0	0	0	0	0	0	0	0	0	0	0	0
Dépenses:															
Taxe sur les services publics	10 607	0	0	0	0	938	919	900	880	860	840	821	801	781	761
HQT	8 564	0	0	0	0	754	738	722	707	691	676	660	644	629	613
HQD	2 043	0	0	0	0	184	181	177	173	169	165	161	157	152	148
Pertes électriques	20 156	0	0	0	206	422	430	439	447	456	820	836	1 311	1 337	1 364
HQT	20 156	0	0	0	206	422	430	439	447	456	820	836	1 311	1 337	1 364
Énergie (quantité MWh)	0	0	0	0	3 980	7 960	7 960	7 960	7 960	7 960	7 960	7 960	7 960	7 960	7 960
Énergie (coût \$/MWh)	0	0	0	0	43	44	45	46	46	47	48	49	108	110	112
Puissance (quantité MW)	0	0	0	0	2	3	3	3	3	3	3	3	3	3	3
Puissance (coût \$/MW)	0	0	0	0	21 649	22 082	22 523	22 974	23 433	23 902	131 800	134 436	137 125	139 867	142 665
HQD															
Énergie (quantité MWh)	0	0	0	0	0	0	0	0	0	0	0	0	0	0	0
Énergie (coût \$/MWh)	0	0	0	0	0	0	0	0	0	0	0	0	0	0	0
Puissance (quantité MW)	0	0	0	0	0	0	0	0	0	0	0	0	0	0	0
Puissance (coût \$/MW)	0	0	0	0	0	0	0	0	0	0	0	0	0	0	0
Dépenses totales	30 763	0	0	0	206	1 359	1 349	1 339	1 328	1 316	1 661	1 657	2 111	2 118	2 125
Flux monétaire net		-4 224	-5 102	-58 697	-95 869	-1 590	-1 418	-1 339	-1 328	-1 316	-1 661	-1 657	-2 111	-2 118	-2 125
* Total : k\$ actualisé															
** Données annuelles : k\$ courants															
Flux monétaire															
Flux monétaire net actualisé	-173 863	-4 224	-4 865	-53 367	-83 191	-1 315	-1 119	-1 008	-953	-902	-1 086	-1 033	-1 257	-1 203	-1 151
Flux monétaire actualisé cumulé (FMAC)		-4 224	-9 089	-62 456	-145 647	-146 961	-148 080	-149 088	-150 042	-150 944	-152 029	-153 063	-154 319	-155 522	-156 674
Coût global actualisé (CGA)	173 863														

Analyse économique détaillée 2031-2045

Demande relative au poste des Patriotes	TOTAL	2031	2032	2033	2034	2035	2036	2037	2038	2039	2040	2041	2042	2043	2044	2045
Ajout de capacité à 120-25 kV au poste de Saint-Eustache																
	k\$ act.*															
Investissements	142 392	0	0	0	0	0	0	0	0	0	0	0	0	0	0	266
HQT	104 952	0	0	0	0	0	0	0	0	0	0	0	0	0	0	266
HQD	37 441	0	0	0	0	0	0	0	0	0	0	0	0	0	0	0
Réinvestissements	4 174	0	0	0	0	0	0	0	0	0	0	0	0	0	0	0
HQT	0	0	0	0	0	0	0	0	0	0	0	0	0	0	0	0
HQD	4 174	0	0	0	0	0	0	0	0	0	0	0	0	0	0	0
Valeurs résiduelles	14 602	0	0	0	0	0	0	0	0	0	0	0	0	0	0	0
HQT	10 600	0	0	0	0	0	0	0	0	0	0	0	0	0	0	0
HQD	4 002	0	0	0	0	0	0	0	0	0	0	0	0	0	0	0
Dépenses:																
Taxe sur les services publics	9 727	935	911	887	864	840	816	793	769	745	722	698	674	651	627	603
HQT	6 959	740	722	704	686	668	650	632	614	596	577	559	541	523	505	487
HQD	2 768	194	189	183	178	172	167	161	155	150	144	139	133	127	122	116
Pertes électriques	20 252	1 412	1 440	1 468	1 498	1 528	1 558	1 589	1 621	1 654	1 687	1 721	1 755	1 790	1 826	1 862
HQT	16 487	1 138	1 160	1 183	1 207	1 231	1 256	1 281	1 307	1 333	1 359	1 387	1 414	1 443	1 472	1 501
Énergie (quantité MWh)	6 510	6 510	6 510	6 510	6 510	6 510	6 510	6 510	6 510	6 510	6 510	6 510	6 510	6 510	6 510	6 510
Énergie (coût \$/MWh)	114	114	117	119	121	124	126	129	131	134	137	139	142	145	148	151
Puissance (quantité MW)	3	3	3	3	3	3	3	3	3	3	3	3	3	3	3	3
Puissance (coût \$/MW)	145 518	148 428	151 397	154 425	157 513	160 663	163 877	167 154	170 497	173 907	177 385	180 933	184 552	188 243	192 008	
HQD	3 765	274	279	285	291	296	302	308	315	321	327	334	341	347	354	361
Énergie (quantité MWh)	1 387	1 387	1 387	1 387	1 387	1 387	1 387	1 387	1 387	1 387	1 387	1 387	1 387	1 387	1 387	1 387
Énergie (coût \$/MWh)	114	117	119	121	124	126	129	131	134	137	139	142	145	148	151	
Puissance (quantité MW)	1	1	1	1	1	1	1	1	1	1	1	1	1	1	1	1
Puissance (coût \$/MW)	145 518	148 428	151 397	154 425	157 513	160 663	163 877	167 154	170 497	173 907	177 385	180 933	184 552	188 243	192 008	
Dépenses totales	29 978	2 346	2 351	2 356	2 362	2 368	2 375	2 382	2 390	2 399	2 408	2 419	2 429	2 441	2 453	2 465
Flux monétaire net		-2 346	-2 351	-2 356	-2 362	-2 368	-2 375	-2 382	-2 390	-2 399	-2 408	-2 419	-2 429	-2 441	-2 453	-2 465
* Total : k\$ actualisés																
**Données annuelles : k\$ courants																
Flux monétaire																
Flux monétaire net actualisé	-161 943	-1 208	-1 154	-1 103	-1 054	-1 008	-964	-922	-883	-845	-809	-775	-742	-711	-682	-725
Flux monétaire actualisé cumulé (FMAC)	-145 766	-146 920	-148 023	-149 078	-150 086	-151 050	-151 972	-152 855	-153 700	-154 509	-155 284	-156 026	-156 737	-157 419	-158 144	
Coût global actualisé (CGA)	161 943															
Construction d'un nouveau poste à 315-25 kV (poste Des Patriotes)																
	k\$ act.*															
Investissements	121 252	0	0	0	0	0	0	0	0	0	0	0	0	0	251	782
HQT	93 480	0	0	0	0	0	0	0	0	0	0	0	0	0	251	782
HQD	27 772	0	0	0	0	0	0	0	0	0	0	0	0	0	0	0
Réinvestissements	4 417	0	0	0	0	0	0	389	1 010	2 357	186	0	0	0	0	0
HQT	1 430	0	0	0	0	0	0	389	1 010	2 357	186	0	0	0	0	0
HQD	2 987	0	0	0	0	0	0	0	0	0	0	0	0	0	0	0
Valeurs résiduelles	8 540	0	0	0	0	0	0	0	0	0	0	0	0	0	0	0
HQT	5 683	0	0	0	0	0	0	0	0	0	0	0	0	0	0	0
HQD	2 857	0	0	0	0	0	0	0	0	0	0	0	0	0	0	0
Dépenses:																
Taxe sur les services publics	8 332	575	558	541	524	507	490	474	457	440	423	429	412	395	378	360
HQT	6 289	431	418	406	393	380	367	354	342	329	316	327	314	301	288	274
HQD	2 043	144	140	136	132	127	123	119	115	111	107	102	98	94	90	86
Dépenses totales	8 332	575	558	541	524	507	490	474	457	440	423	429	412	395	378	360
Flux monétaire net		-583	-567	-550	-533	-516	-499	-871	-1 475	-2 805	-617	-438	-420	-403	-637	-1 150
* Total : k\$ actualisés																
**Données annuelles : k\$ courants																
Flux monétaire																
Flux monétaire net actualisé	-125 462	-296	-273	-253	-234	-216	-199	-335	-545	-993	-205	-137	-126	-115	-175	-305
Flux monétaire actualisé cumulé (FMAC)	-119 533	-119 807	-120 059	-120 293	-120 509	-120 707	-121 042	-121 587	-122 580	-122 784	-122 922	-123 047	-123 162	-123 337	-123 642	
Coût global actualisé (CGA)	125 462															

Analyse économique détaillée 2031-2045 (suite)

Demande relative au poste des Patriotes	TOTAL	2031	2032	2033	2034	2035	2036	2037	2038	2039	2040	2041	2042	2043	2044	2045
Construction d'un nouveau poste à 120-25 kV alimenté par la dérivation La Trappe																
	k\$ act.*															
Investissements	151 802	0	0	0	0	0	0	0	0	0	0	0	0	0	466	1 025
HQT	124 029	0	0	0	0	0	0	0	0	0	0	0	0	0	466	1 025
HQD	27 772	0	0	0	0	0	0	0	0	0	0	0	0	0	0	0
Réinvestissements	2 987	0	0	0	0	0	0	0	0	0	0	0	0	0	0	0
HQT	0	0	0	0	0	0	0	0	0	0	0	0	0	0	0	0
HQD	2 987	0	0	0	0	0	0	0	0	0	0	0	0	0	0	0
Valeurs résiduelles	11 689	0	0	0	0	0	0	0	0	0	0	0	0	0	0	0
HQT	8 832	0	0	0	0	0	0	0	0	0	0	0	0	0	0	0
HQD	2 857	0	0	0	0	0	0	0	0	0	0	0	0	0	0	0
Dépenses:																
Taxe sur les services publics	10 607	741	722	702	682	662	642	622	603	583	563	543	523	504	484	464
HQT	8 564	597	582	566	550	535	519	503	488	472	456	441	425	409	394	378
HQD	2 043	144	140	136	132	127	123	119	115	111	107	102	98	94	90	86
Pertes électriques	20 156	1 391	1 419	1 447	1 476	1 505	1 536	1 566	1 598	1 629	1 662	1 696	1 729	1 764	1 799	1 835
HQT	20 156	1 391	1 419	1 447	1 476	1 505	1 536	1 566	1 598	1 629	1 662	1 696	1 729	1 764	1 799	1 835
Énergie (quantité MWh)		7 960	7 960	7 960	7 960	7 960	7 960	7 960	7 960	7 960	7 960	7 960	7 960	7 960	7 960	7 960
Énergie (coût \$/MWh)		114	117	119	121	124	126	129	131	134	137	139	142	145	148	151
Puissance (quantité MW)		3	3	3	3	3	3	3	3	3	3	3	3	3	3	3
Puissance (coût \$/MW)		145 518	148 428	151 397	154 425	157 513	160 663	163 877	167 154	170 497	173 907	177 385	180 933	184 552	188 243	192 008
HQD		0	0	0	0	0	0	0	0	0	0	0	0	0	0	0
Énergie (quantité MWh)		0	0	0	0	0	0	0	0	0	0	0	0	0	0	0
Énergie (coût \$/MWh)		0	0	0	0	0	0	0	0	0	0	0	0	0	0	0
Puissance (quantité MW)		0	0	0	0	0	0	0	0	0	0	0	0	0	0	0
Puissance (coût \$/MW)		0	0	0	0	0	0	0	0	0	0	0	0	0	0	0
Dépenses totales	30 763	2 132	2 140	2 149	2 158	2 167	2 178	2 188	2 200	2 212	2 225	2 239	2 252	2 268	2 283	2 299
Flux monétaire net		-2 132	-2 140	-2 149	-2 158	-2 167	-2 178	-2 188	-2 200	-2 212	-2 225	-2 239	-2 252	-2 268	-2 279	-3 324
* Total : k\$ actualisés																
** Données annuelles : k\$ courants																
Flux monétaire																
Flux monétaire net actualisé	-173 863	-1 102	-1 055	-1 011	-968	-928	-890	-853	-818	-785	-753	-723	-694	-667	-771	-890
Flux monétaire actualisé cumulé (FMAC)		-157 776	-158 831	-159 842	-160 810	-161 738	-162 628	-163 481	-164 299	-165 084	-165 837	-166 560	-167 254	-167 921	-168 692	-169 583
Coût global actualisé (CGA)	173 863															

Analyse économique détaillée 2046-2060

Demande relative au poste des Patriotes	TOTAL	2046	2047	2048	2049	2050	2051	2052	2053	2054	2055	2056	2057	2058	2059	2060
Ajout de capacité à 120-25 kV au poste de Saint-Eustache																
	k\$ act.*															
Investissements	142 392	829	8 035	18 820	0	0	0	0	0	0	0	0	0	0	0	0
HQT	104 952	829	8 035	18 820	0	0	0	0	0	0	0	0	0	0	0	0
HQD	37 441	0	0	0	0	0	0	0	0	0	0	0	0	0	0	0
Réinvestissements	4 174	0	0	0	20 214	0	0	0	0	0	0	0	0	0	0	0
HQT	0	0	0	0	0	0	0	0	0	0	0	0	0	0	0	0
HQD	4 174	0	0	0	20 214	0	0	0	0	0	0	0	0	0	0	0
Valeurs résiduelles	14 602	0	0	0	0	0	0	0	0	0	0	0	0	0	0	113 279
HQT	10 600	0	0	0	0	0	0	0	0	0	0	0	0	0	0	79 946
HQD	4 002	0	0	0	0	0	0	0	0	0	0	0	0	0	0	33 333
Dépenses:																
Taxe sur les services publics	9 727	579	556	532	670	757	727	698	669	639	610	581	551	522	493	463
HQT	6 959	469	451	433	576	553	531	509	487	465	443	421	398	376	354	332
HQD	2 768	111	105	100	94	203	196	189	182	175	167	160	153	146	139	131
Pertes électriques	20 252	1 900	1 937	1 977	2 016	2 057	2 097	2 139	2 182	2 226	2 270	2 316	2 362	2 409	2 458	2 507
HQT	16 487	1 531	1 561	1 593	1 625	1 658	1 691	1 724	1 759	1 794	1 830	1 867	1 903	1 942	1 981	2 021
Énergie (quantité MWh)	6 510	6 510	6 510	6 510	6 510	6 510	6 510	6 510	6 510	6 510	6 510	6 510	6 510	6 510	6 510	6 510
Énergie (coût \$/MWh)	154	154	157	160	163	167	170	173	177	180	184	188	191	195	199	203
Puissance (quantité MW)	3	3	3	3	3	3	3	3	3	3	3	3	3	3	3	3
Puissance (coût \$/MW)	195 848	199 765	203 760	207 835	211 992	216 232	220 557	224 968	229 467	234 056	238 737	243 512	248 382	253 350	258 417	263 486
HQD	3 765	369	376	383	391	399	407	415	423	432	440	449	458	467	477	486
Énergie (quantité MWh)	1 387	1 387	1 387	1 387	1 387	1 387	1 387	1 387	1 387	1 387	1 387	1 387	1 387	1 387	1 387	1 387
Énergie (coût \$/MWh)	154	154	157	160	163	167	170	173	177	180	184	188	191	195	199	203
Puissance (quantité MW)	1	1	1	1	1	1	1	1	1	1	1	1	1	1	1	1
Puissance (coût \$/MW)	195 848	199 765	203 760	207 835	211 992	216 232	220 557	224 968	229 467	234 056	238 737	243 512	248 382	253 350	258 417	263 486
Dépenses totales	29 978	2 479	2 493	2 509	2 686	2 813	2 825	2 838	2 851	2 865	2 880	2 896	2 913	2 931	2 950	2 970
Flux monétaire net		-3 309	-10 528	-21 328	-2 686	-2 813	-2 825	-2 838	-2 851	-2 865	-2 880	-2 896	-2 913	-2 931	-2 950	-2 970
* Total : k\$ actualisés																
**Données annuelles : k\$ courants																
Flux monétaire																
Flux monétaire net actualisé	-161 943	- 839	-2 563	-4 962	-4 764	- 587	- 563	- 539	- 516	- 495	- 474	- 455	- 436	- 419	- 402	14 216
Flux monétaire actualisé cumulé (FMAC)		-158 983	-161 546	-166 508	-171 272	-171 859	-172 422	-172 961	-173 477	-173 972	-174 446	-174 901	-175 338	-175 757	-176 159	-161 943
Coût global actualisé (CGA)	161 943															
Construction d'un nouveau poste à 315-25 kV (poste Des Patriotes)																
	k\$ act.*															
Investissements	121 252	7 560	17 788	0	0	0	0	0	0	0	0	0	0	0	0	0
HQT	93 480	7 560	17 788	0	0	0	0	0	0	0	0	0	0	0	0	0
HQD	27 772	0	0	0	0	0	0	0	0	0	0	0	0	0	0	0
Réinvestissements	4 417	0	0	0	14 464	0	0	0	0	0	0	0	0	0	0	0
HQT	1 430	0	0	0	0	0	0	0	0	0	0	0	0	0	0	0
HQD	2 987	0	0	0	14 464	0	0	0	0	0	0	0	0	0	0	0
Valeurs résiduelles	8 540	0	0	0	0	0	0	0	0	0	0	0	0	0	0	66 655
HQT	5 683	0	0	0	0	0	0	0	0	0	0	0	0	0	0	42 861
HQD	2 857	0	0	0	0	0	0	0	0	0	0	0	0	0	0	23 794
Dépenses:																
Taxe sur les services publics	8 332	343	326	460	439	500	478	456	433	411	389	367	344	322	300	277
HQT	6 289	261	248	387	370	353	336	319	302	285	268	251	234	217	200	184
HQD	2 043	82	77	73	69	147	142	136	131	126	121	115	110	105	99	94
Dépenses totales	8 332	343	326	460	439	500	478	456	433	411	389	367	344	322	300	277
Flux monétaire net		-7 911	-18 121	-469	-14 912	-426	-405	-466	-444	-422	-400	-377	-355	-333	-310	-68 943
* Total : k\$ actualisés																
**Données annuelles : k\$ courants																
Flux monétaire																
Flux monétaire net actualisé	-125 462	-2 022	-4 422	-106	-3 084	-104	-95	-86	-78	-70	-64	-57	-51	-46	-40	8 504
Flux monétaire actualisé cumulé (FMAC)		-125 664	-130 086	-130 192	-133 276	-133 380	-133 474	-133 560	-133 638	-133 709	-133 772	-133 829	-133 880	-133 926	-133 966	-125 462
Coût global actualisé (CGA)	125 462															

Analyse économique détaillée 2046-2060 (suite)

Demande relative au poste des Patriotes	TOTAL	2046	2047	2048	2049	2050	2051	2052	2053	2054	2055	2056	2057	2058	2059	2060
Construction d'un nouveau poste à 120-25 kV alimenté par la dérivation La Trappe																
	k\$ act.*															
Investissements	151 802	6 382	16 587	0	0	0	0	0	0	0	0	0	0	0	0	0
HQT	124 029	6 382	16 587	0	0	0	0	0	0	0	0	0	0	0	0	0
HQD	27 772	0	0	0	0	0	0	0	0	0	0	0	0	0	0	0
Réinvestissements	2 987	0	0	0	14 464	0	0	0	0	0	0	0	0	0	0	0
HQT	0	0	0	0	0	0	0	0	0	0	0	0	0	0	0	0
HQD	2 987	0	0	0	14 464	0	0	0	0	0	0	0	0	0	0	0
Valeurs résiduelles	11 689	0	0	0	0	0	0	0	0	0	0	0	0	0	0	90 404
HQT	8 832	0	0	0	0	0	0	0	0	0	0	0	0	0	0	66 611
HQD	2 857	0	0	0	0	0	0	0	0	0	0	0	0	0	0	23 794
Dépenses:																
Taxe sur les services publics	10 607	444	424	546	522	581	557	532	508	483	459	434	410	385	361	336
HQT	8 564	363	347	473	453	434	415	396	377	357	338	319	300	281	261	242
HQD	2 043	82	77	73	69	147	142	136	131	126	121	115	110	105	99	94
Pertes électriques	20 156	1 872	1 909	1 948	1 987	2 026	2 067	2 108	2 151	2 193	2 237	2 282	2 327	2 374	2 422	2 470
HQT	20 156	1 872	1 909	1 948	1 987	2 026	2 067	2 108	2 151	2 193	2 237	2 282	2 327	2 374	2 422	2 470
Énergie (quantité MWh)	7 960	7 960	7 960	7 960	7 960	7 960	7 960	7 960	7 960	7 960	7 960	7 960	7 960	7 960	7 960	7 960
Énergie (coût \$/MWh)	154	157	160	163	167	170	173	177	180	184	188	191	195	199	203	207
Puissance (quantité MW)	3	3	3	3	3	3	3	3	3	3	3	3	3	3	3	3
Puissance (coût \$/MW)	195 848	199 765	203 760	207 835	211 992	216 232	220 557	224 968	229 467	234 056	238 737	243 512	248 382	253 350	258 417	263 484
HQD	0	0	0	0	0	0	0	0	0	0	0	0	0	0	0	0
Énergie (quantité MWh)	0	0	0	0	0	0	0	0	0	0	0	0	0	0	0	0
Énergie (coût \$/MWh)	0	0	0	0	0	0	0	0	0	0	0	0	0	0	0	0
Puissance (quantité MW)	0	0	0	0	0	0	0	0	0	0	0	0	0	0	0	0
Puissance (coût \$/MW)	0	0	0	0	0	0	0	0	0	0	0	0	0	0	0	0
Dépenses totales	30 763	2 316	2 333	2 493	2 509	2 608	2 624	2 640	2 658	2 676	2 696	2 716	2 737	2 759	2 782	2 806
Flux monétaire net		-8 699	-18 920	-2 493	-2 509	-2 608	-2 624	-2 640	-2 658	-2 676	-2 696	-2 716	-2 737	-2 759	-2 782	-2 806
* Total - k\$ actualisés																
** Données annuelles - k\$ courants																
Flux monétaire																
Flux monétaire net actualisé	-173 863	-2 225	-4 619	- 980	-3 544	- 551	- 529	- 508	- 488	- 469	- 450	- 433	- 416	- 401	- 385	11 318
Flux monétaire actualisé cumulé (FMAC)		-171 808	-176 427	-177 007	-180 551	-181 102	-181 631	-182 138	-182 626	-183 095	-183 545	-183 978	-184 395	-184 795	-185 180	-173 863
Coût global actualisé (CGA)	173 863															

Principaux paramètres économiques du projet

Paramètres du projet

HQ TransÉnergie

Paramètres	Normalisés	Structure de capital		Part	Coût de long terme		
Taux des frais de garantie	0,50%			70%	3,358%		
Taux d'actualisation de long terme	4,811%			30%	8,200%		
		2017	2018	2019	2020	2021	2022
Taux de taxe sur les services publics		0,550%	0,550%	0,550%	0,550%	0,550%	0,550%
Taux pour frais d'emprunts à capitaliser		6,799%	6,799%	6,799%	6,799%	6,799%	6,799%
Taux pour la charge d'intérêt (excluant frais de garantie)		2,858%	2,858%	2,858%	2,858%	2,858%	2,858%

HQ Distribution

Paramètres	Normalisés	Structure de capital		Part	Coût de long terme		
Taux des frais de garantie	0,50%			65%	3,358%		
Taux d'actualisation de long terme	5,053%			35%	8,200%		
		2017	2018	2019	2020	2021	2022
Taux de taxe sur les services publics		0,550%	0,550%	0,550%	0,550%	0,550%	0,550%
Taux pour frais d'emprunts à capitaliser		6,899%	6,899%	6,899%	6,899%	6,899%	6,899%
Taux pour la charge d'intérêt (excluant frais de garantie)		2,858%	2,858%	2,858%	2,858%	2,858%	2,858%