

**COURRIELS ET PLANS TRANSMIS PAR L'ENTREPRENEUR À
LA VILLE DE TERREBONNE EN DATE DU 30 SEPTEMBRE ET
1^{ER} OCTOBRE 2017.**

De: St-Pierre, Marie-Josée <Marie-Josée.St-Pierre@stantec.com>
Envoyé: 1 octobre 2016 14:37
À: Raphael.Beausejour@ville.terrebonne.qc.ca
Cc: Passuello, Gianfranco (inactif); Mercier, Lise; Nolin, Louis
Objet: RE: envoi3_émission_80hq_civil_lot#1_ville Terrebonne__projet Judith-Jasmin_DLS-0033520_Stantec:158500113-300-102
Pièces jointes: 4245L-65329669T_13.secure.pdf; 4245L-65329669T_14.secure.pdf; 4245L-65329669T_15.secure.pdf; 4245L-65329669T_16.secure.pdf; 4245L-65329669T_17.secure.pdf; 4245L-65329669T_12.secure.pdf

Dernier envoi.

Merci .

Marie-Josée St-Pierre

Technicienne
Chargée de projet, Réseaux extérieurs-Énergie et Télécom
Stantec
300-1200 boulevard Saint-Martin Ouest Laval QC H7S 2E4
Tél. : (514) 281-1033 X2770
Cell. : (514) 993-2837
Marie-Josée.St-Pierre@stantec.com



Le contenu de ce courriel est la propriété confidentielle de Stantec et ne devrait pas être reproduit, modifié, distribué ou utilisé sans l'autorisation écrite de Stantec. Si vous avez reçu ce message par erreur veuillez supprimer sans délai toutes ses copies et nous en aviser immédiatement.

Avant d'imprimer ce courriel, réfléchissez à l'impact sur l'environnement.

De : St-Pierre, Marie-Josée
Envoyé : 1 octobre 2016 14:36
À : 'Raphael.Beausejour@ville.terrebonne.qc.ca' <Raphael.Beausejour@ville.terrebonne.qc.ca>
Cc : 'Passuello, Gianfranco' <Passuello.Gianfranco@hydro.qc.ca>; 'Mercier, Lise' <MERCIER.LISE@hydro.qc.ca>; Nolin, Louis <Louis.Nolin@stantec.com>
Objet : RE: envoi2_émission_80hq_civil_lot#1_ville Terrebonne__projet Judith-Jasmin_DLS-0033520_Stantec:158500113-300-102

Deuxième envoi des plans .

Merci .

Marie-Josée St-Pierre

Technicienne
Chargée de projet, Réseaux extérieurs-Énergie et Télécom
Stantec
300-1200 boulevard Saint-Martin Ouest Laval QC H7S 2E4
Tél. : (514) 281-1033 X2770
Cell. : (514) 993-2837
Marie-Josée.St-Pierre@stantec.com



Le contenu de ce courriel est la propriété confidentielle de Stantec et ne devrait pas être reproduit, modifié, distribué ou utilisé sans l'autorisation écrite de Stantec. Si vous avez reçu ce message par erreur veuillez supprimer sans délai toutes ses copies et nous en aviser immédiatement.

 Avant d'imprimer ce courriel, réfléchissez à l'impact sur l'environnement.

De : St-Pierre, Marie-Josée

Envoyé : 1 octobre 2016 14:33

À : 'Raphael.Beausejour@ville.terrebonne.qc.ca' <Raphael.Beausejour@ville.terrebonne.qc.ca>

Cc : 'Passuello, Gianfranco' <Passuello.Gianfranco@hydro.qc.ca>; 'Mercier, Lise' <MERCIER.LISE@hydro.qc.ca>; Nolin, Louis <Louis.Nolin@stantec.com>

Objet : RE: envoi1_émission_80hq_civil_lot#1_ville Terrebonne__projet Judith-Jasmin_DLS-0033520_Stantec:158500113-300-102

Bonjour M. Beauséjour,

Le courriel n'a pas passé étant donné la grosseur du fichier. Je vais vous soumettre les plans en plusieurs courriels.

Merci.

Marie-Josée St-Pierre

Technicienne

Chargée de projet, Réseaux extérieurs-Énergie et Télécom

Stantec

300-1200 boulevard Saint-Martin Ouest Laval QC H7S 2E4

Tél. : (514) 281-1033 X2770

Cell. : (514) 993-2837

Marie-Josée.St-Pierre@stantec.com



Le contenu de ce courriel est la propriété confidentielle de Stantec et ne devrait pas être reproduit, modifié, distribué ou utilisé sans l'autorisation écrite de Stantec. Si vous avez reçu ce message par erreur veuillez supprimer sans délai toutes ses copies et nous en aviser immédiatement.

 Avant d'imprimer ce courriel, réfléchissez à l'impact sur l'environnement.

De : St-Pierre, Marie-Josée

Envoyé : 30 septembre 2016 14:42

À : 'Raphael.Beausejour@ville.terrebonne.qc.ca' <Raphael.Beausejour@ville.terrebonne.qc.ca>

Cc : Passuello, Gianfranco <Passuello.Gianfranco@hydro.qc.ca>; Mercier, Lise <MERCIER.LISE@hydro.qc.ca>; Nolin, Louis <Louis.Nolin@stantec.com>

Objet : émission_80hq_civil_lot#1_ville Terrebonne__projet Judith-Jasmin_DLS-0033520_Stantec:158500113-300-102

Bonjour M. Beauséjour,

Dans le cadre du projet de réalisation du nouveau poste Judith-Jasmin à Terrebonne, nous avons été mandatés pour les travaux d'ingénierie des projets du Distributeur, tel que discuté lors de notre rencontre du mois juin, nos travaux consistent à intercepter 4 massifs à un mètre de la clôture du poste et construire des canalisations de 9 conduits sur le terrain du Poste Judith-Jasmin jusqu'aux limites du boulevard des Entreprises et la rue des Bâtisseurs. Vous trouverez ci-joint les plans et profil, ainsi la demande de consentement municipal et la lettre. Les travaux sont prévus au printemps 2017. Nous allons vous transmettre 2 copies papier par la poste.

Nous pourrions organiser une rencontre avec votre équipe afin de passer en revue vos commentaires et questions sur le lot #1. Nous profiterions de l'occasion pour vous présenter le tracé préliminaire du massif du lot

#2, sur le Boul. des Entreprises, jusqu'à la Montée Gascon, afin de recueillir vos commentaires et enjeux, pour les intégrer dans notre ingénierie.

Merci.

Marie-Josée St-Pierre

Technicienne

Chargée de projet, Réseaux extérieurs-Énergie et Télécom

Stantec

300-1200 boulevard Saint-Martin Ouest Laval QC H7S 2E4

Tél. : (514) 281-1033 X2770

Cell. : (514) 993-2837

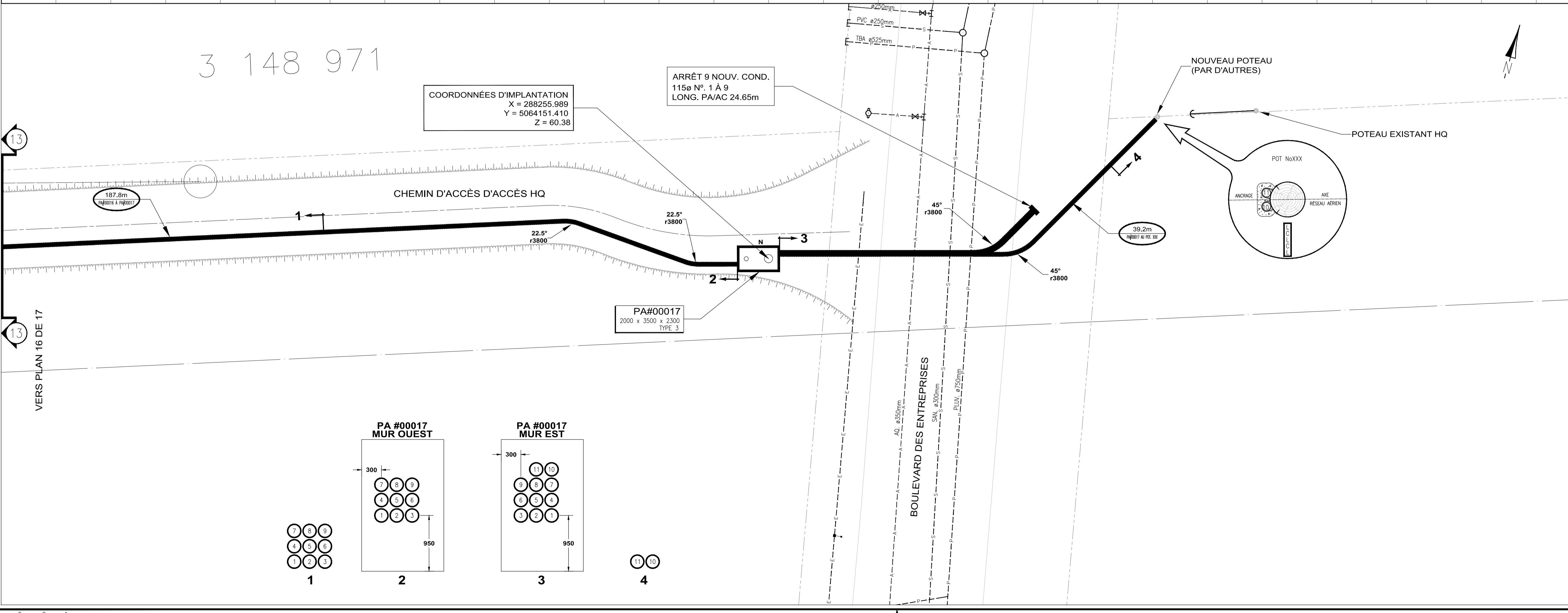
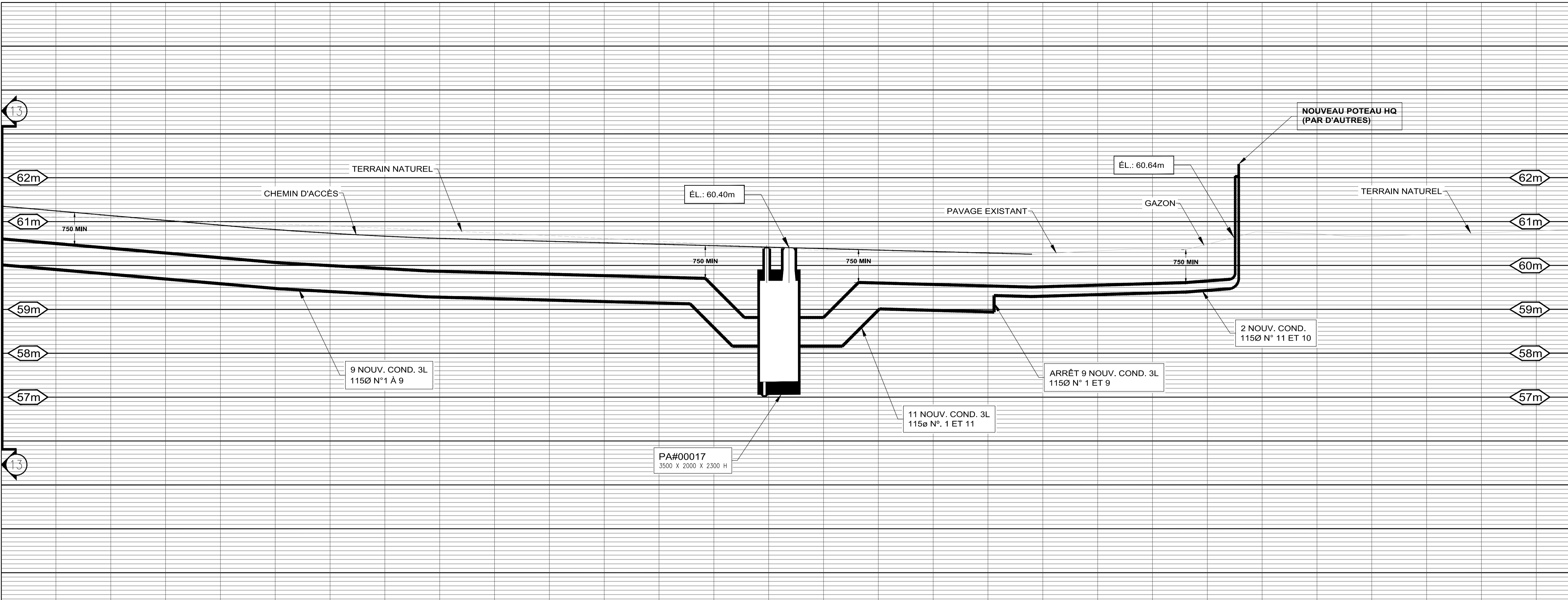
Marie-Josée.St-Pierre@stantec.com



Le contenu de ce courriel est la propriété confidentielle de Stantec et ne devrait pas être reproduit, modifié, distribué ou utilisé sans l'autorisation écrite de Stantec. Si vous avez reçu ce message par erreur veuillez supprimer sans délai toutes ses copies et nous en aviser immédiatement.

Avant d'imprimer ce courriel, réfléchissez à l'impact sur l'environnement.





LÉGENDE CANALISATION

EXISTANT	AJOUTER	ENLEVER	ABANDONNER/REPLACER	DESCRIPTION
				CONDUIT SECTIONNEL DÉFINI
				STRANÉE D'UNE CHAMBRE
				HAUTE-TENSION
				BETONNE
				BETONNE ARMÉE
				TRE

LÉGENDES

EXISTANT	DESCRIPTION	EXISTANT	DESCRIPTION
	BOITE DE RACCORDEMENT B.T.		CABINET DE PROTECTION ET DE SECTIONNEMENT
	TRANSFORMATEUR SUR SOCLE		CHAMBRE DE TRANSFORMATION
	CHAMBRE DE RACCORDEMENT		CHAMBRE DE TRANSFORMATION
	EXISTANT: TRAIT MOYEN (À DEMOLIR)		EXISTANT: TRAIT MOYEN ET X X (À DEMOLIR)
	AJOUTER: TRAIT GRAS (À RECONSTRUIRE)		REPLACER: TRAIT GRAS ET X X (À RECONSTRUIRE)
	TRAVAUX PARTIEL: TRAIT GRAS MOYEN ET X X		ABANDONNER: TRAIT MOYEN ET HACHURER

UTILITÉ PUBLIQUE

EXISTANT	DESCRIPTION	EXISTANT	DESCRIPTION
	ÉCLAIRAGE		AQUÉDUC
	ELECTRICITE		ÉGOUT SANITAIRE
	CABLEDISTRIBUTION		ÉGOUT PLUVIAL
	TELEPHONE		ÉGOUT COMBINÉ
	GAZ		DRAIN
	FEU DE CIRCULATION		PIPELINE

COUPE DE CANALISATION

EXISTANT	AJOUTER	ENLEVER	REPLACER	OBSTRUER	ABANDONNER	PRÉSENCE DE CÂBLE

NOTE 2: TOUS LES TRAVAUX DOIVENT ÊTRE CONFORMES AUX CLAUSES TECHNIQUES NORMALISÉES, RESEAU SOUTERRAIN CONSTRUCTION CIVILE, DERNIÈRE ÉDITION EN VIGUEUR, AINSI QU'ÀUX DESSINS NORMALISÉS, LES DEUX FAISANT PARTIE DU DOCUMENT NORMATIF # CS-RD-006.

NOTE 1: LES POSITIONS ET ÉLEVATIONS DES DIFFÉRENTES STRUCTURES ET SERVICES EXISTANTS APPARAISSANT AU PLAN NE SONT QU'APPROXIMATIVES. AU BESOIN, L'ENTREPRENEUR DEVRA EN VÉRIFIER L'EXACTITUDE SUR LE CHANTIER.

NOTES

N°	DESCRIPTION	DATE	INITIALE	REPERE

RÉFÉRENCES

N°	DESCRIPTION	DATE	INITIALE	REPERE
0D	POUR APPROBATION	2016-09-30	FL/LN	
0C	ACCEPTATION TRACÉ	2016-07-19	FL/LN	
0B	REVUE DE CONCEPTION	2016-06-02	FL/LN	
0A	REVUE DE CONCEPTION	2016-05-16	FL/LN	



Hydro Québec

Unité Projets - Laurentides

PLAN DE CANALISATIONS ET D'OUVRAGES SOUTERRAINS

POSTE JUDITH-JASMIN - LOT 1 NOUVEAUX DÉPARTS VILLE DE TERREBONNE

RESSINE: A. MOKTEFI / STANTEC INDEX: / /

DATE: 2016-05-16 TEL.: 1-450-656-2210 #2916

PROJETEUR: LISE MERCIER/HQ

REVISEUR: / / DATE: / /

REFERENCE: 158500113 / STANTEC L. NOLIN, ing.

DOSSIER: 1600-00/D/S003520_65329669/4245

ECHELLE: 1: 200 1:50 N° DESSIN: 4245/L/65329669/T 17 / 17