



Dossier R-4045-2018 Phase 3

Le Processus d'attribution du Solde du Bloc dédié

Proposition du Distributeur

HQD-11, document 2

2021-08-26

Un processus d'attribution adapté au contexte actuel

Formule du « premier arrivé, premier servi » :

- Simplicité
- Efficacité
- En phase avec le cadre réglementaire
- Gestion normale des opérations
- Processus en continu
- Traitement équitable

Guichet unique :

- Ordonné
- Structuré
- Capacité à répondre à toutes les situations
- Liste d'attente intégrée

Des informations centralisées

Site Web: <https://www.hydroquebec.com/chaines-de-blocs/>

Contenu actuel

- Annonce de la proposition du processus d'attribution
- Principales modalités associées à l'usage CB pour un client d'HQD :
 - Bloc réservé à usage cryptographique
 - Modalités du tarif CB
 - Conditions de service applicables à un usage cryptographique
- Lien pour transmettre une demande d'informations

Ajout de contenu projeté

- Explications sur le fonctionnement du processus d'attribution
- Formulaire pour poser des questions sur le Processus
- Formulaires pour participer au Processus d'attribution selon le type de demandes

Le Processus d'attribution

Trois types de demande:

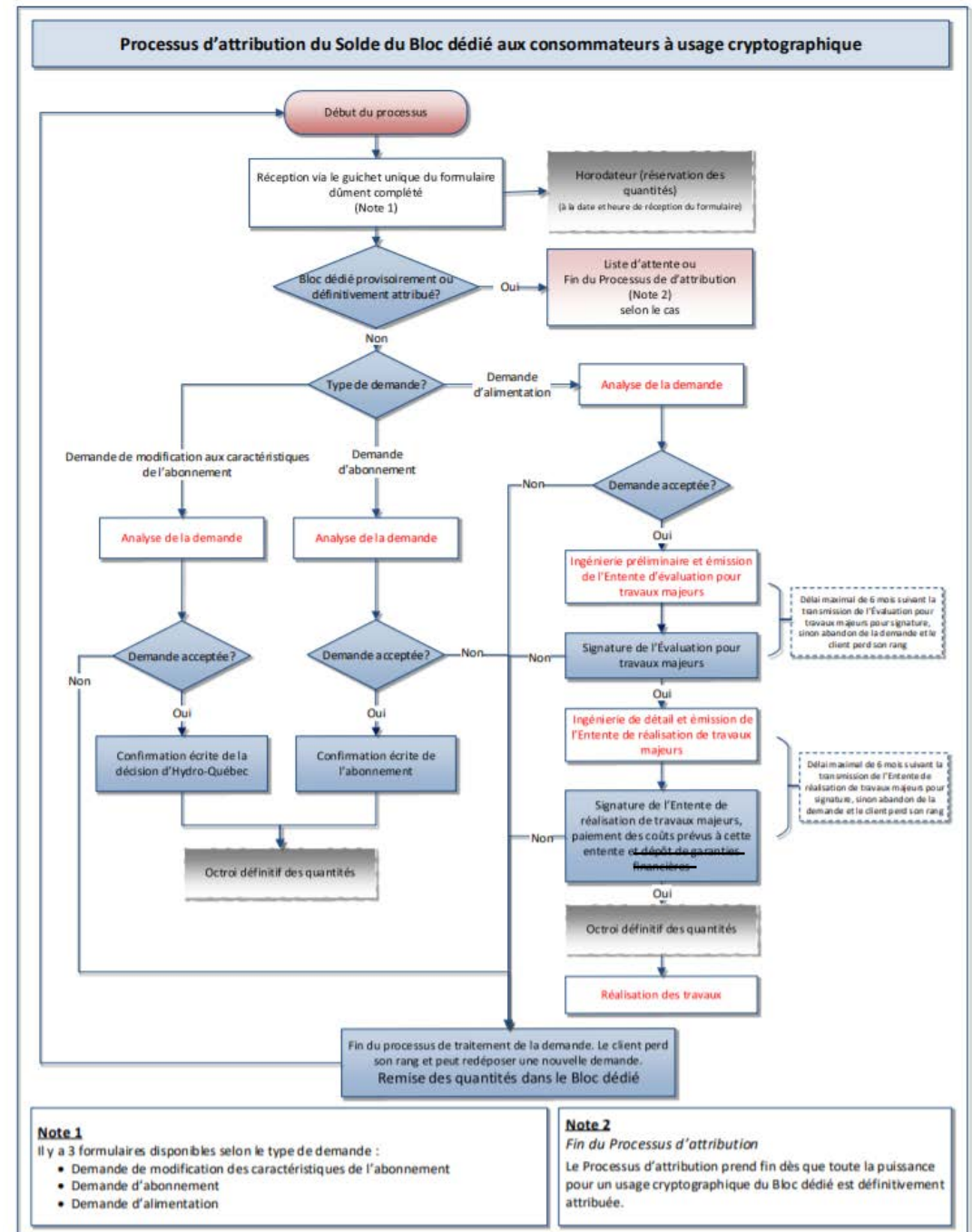
- Demande de modification aux caractéristiques de l'abonnement
- Demande d'abonnement
- Demande d'alimentation

Deux grandes étapes:

- Attribution provisoire
- Attribution définitive

Un nouvel article aux Conditions de service

- Article 1.3 des *Conditions de service*



Demande de modification aux caractéristiques de l'abonnement

Demande écrite via le formulaire Web

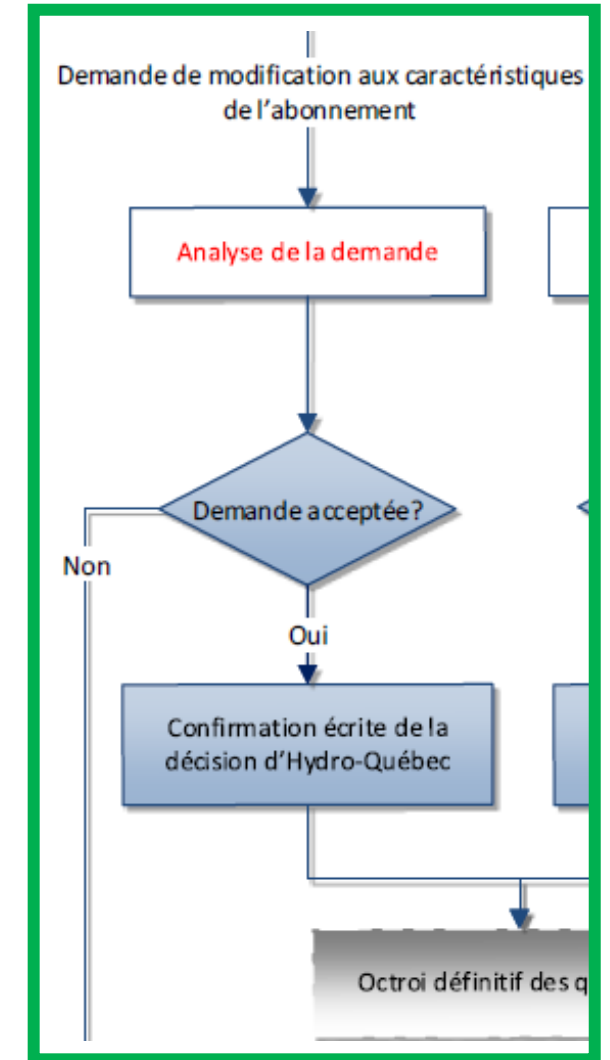
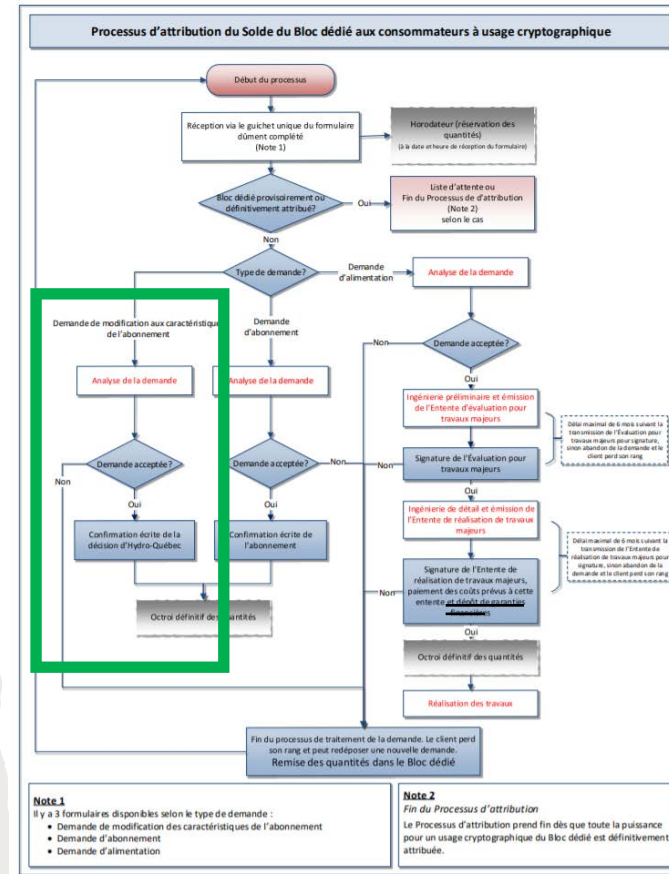
- Attribution provisoire

Analyse de la demande

- Acceptation, refus ou liste d'attente
- Si refus, attribution provisoire retirée

Confirmation écrite

- Transmise le jour du changement effectif de l'utilisation de l'électricité (délai maximal de 6 mois)
- Attribution définitive



Demande d'abonnement

Demande écrite via le formulaire Web

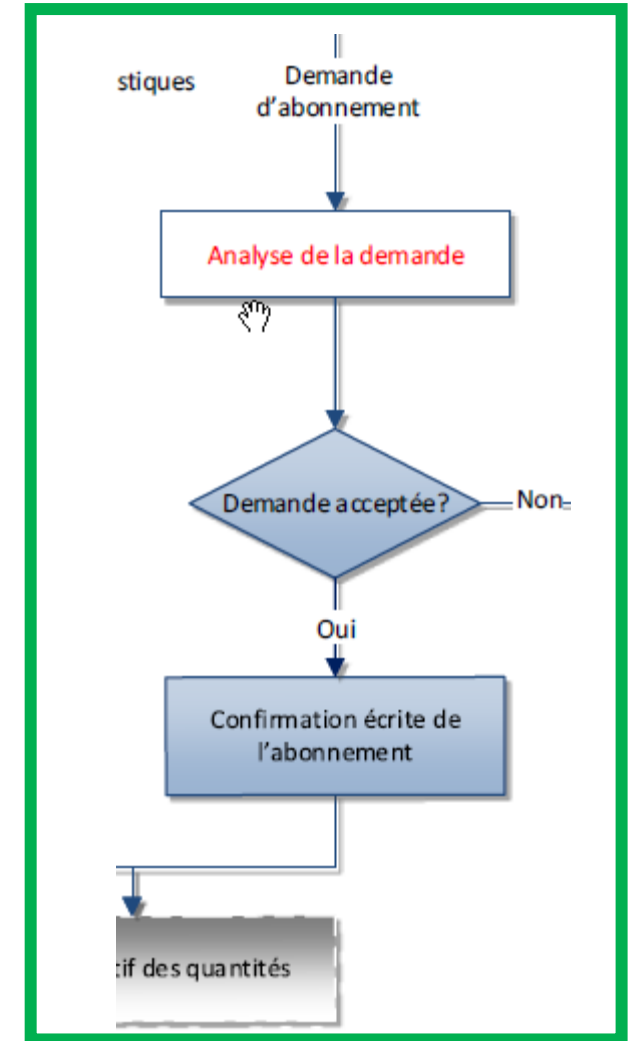
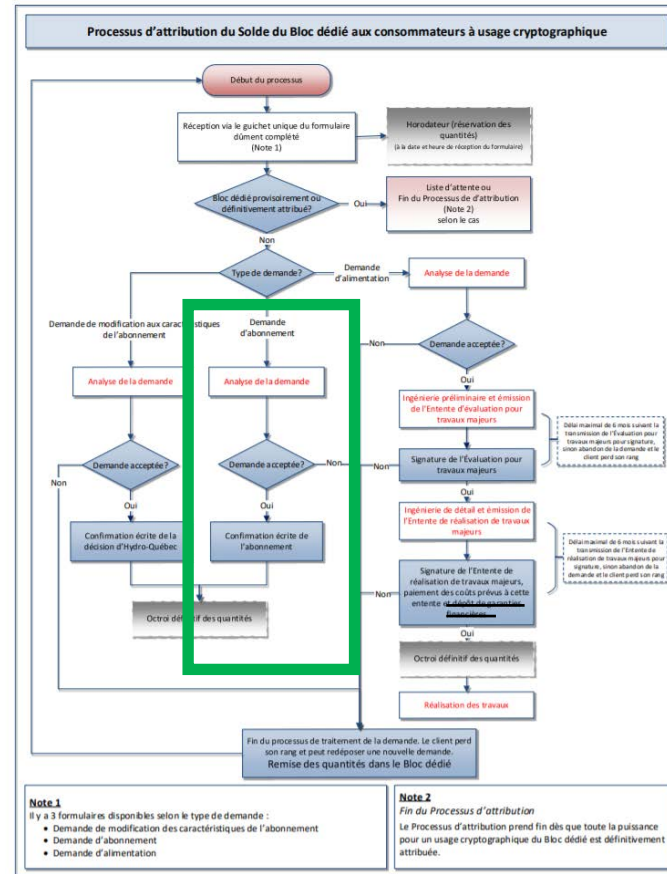
- Attribution provisoire

Analyse de la demande

- Acceptation, refus ou liste d'attente
- Si refus, attribution provisoire retirée

Confirmation écrite de l'abonnement

- Transmise le premier jour du début l'abonnement (délai maximal 6 mois)
- Attribution définitive



Demande d'alimentation

Demande écrite via le formulaire Web

- Incluant le numéro de la DA/DT préalablement transmise par le maître électricien du client
- Attribution provisoire

Analyse de la demande

- Acceptation, refus ou liste d'attente
- Si refus, attribution provisoire retirée

Traitement de la demande à titre de « travaux majeurs »

- Entente d'évaluation pour travaux majeurs
- Entente de réalisation de travaux majeurs
- S'il y a abandon, des frais sont facturés

Transmission de l'Entente de réalisation de travaux majeurs signée

- Attribution définitive

