

Tarif D proposé 2019

ANNEXE 1

Description de la clientèle agricole NRJ au tarif D (période de 12 mois) - Profil janvier à décembre 2017				Facture (\$) selon tarif D au 1er avril 2018, seuil 36 kWh/jour						Tarif D proposé 2019 seuil 1e tranche 40 kWh				Différence
Consommation annuelle d'électricité (kWh)	Nombre d'abonnements	%	% cumulatif	Énergie		Redevance	Énergie		Total	Redevance	Énergie		Total	
				kWh consommés en 1re tranche	kWh consommés en 2e tranche		1er tranche	2e tranche			1er tranche	2e tranche		
moins de 5000	7 406	17%	17%	13,2	0,4	1 098 576	780 120	36 480	1 915 176	1 098 576	807 310	28 140	1 934 026	1,0%
5 000 à 9 999	5 829	13%	30%	39,4	4,9	864 651	2 328 540	446 880	3 640 071	864 651	2 446 210	375 200	3 686 061	1,3%
10 000 à 14 999	5 974	14%	44%	59,8	14,6	886 159	3 534 180	1 331 520	5 751 859	886 159	3 799 820	1 106 840	5 792 819	0,7%
15 000 à 19 999	4 927	11%	56%	56,5	29,3	730 851	3 339 150	2 672 160	6 742 161	730 851	3 702 700	2 326 240	6 759 791	0,3%
20 000 à 29 999	6 641	15%	71%	81,3	81,3	985 099	4 804 830	7 414 560	13 204 489	985 099	5 402 300	6 913 060	13 300 459	0,7%
30 000 à 49 999	5 320	12%	83%	68,0	133,3	789 148	4 018 800	12 156 960	16 964 908	789 148	4 558 570	11 837 560	17 185 278	1,3%
50 000 à 99 999	4 224	10%	93%	55,2	247,9	626 571	3 262 320	22 608 480	26 497 371	626 571	3 714 840	22 680 840	27 022 251	2,0%
100 000 à 249 999	3 117	7%	100%	40,9	391,3	462 363	2 417 190	35 686 560	38 566 113	462 363	2 761 850	36 272 460	39 496 673	2,4%
250 000 à 499 999	27	0%	100%	0,4	7,3	4 005	23 640	665 760	693 405	4 005	24 280	684 740	713 025	2,8%
Total	43 465	100%	100%	414,7	910,3	6 447 424	24 508 770	83 019 360	113 975 554	6 447 424	27 217 880	82 225 080	115 890 384	1,7%

Source : Hydro-Québec, calculs DREPA-UPA

31%

Différence	1,7%
	1 914 830

Impact sur les clients agricoles de la modification du tarif D au 1er avril 2019 comparé au 1er avril 2018

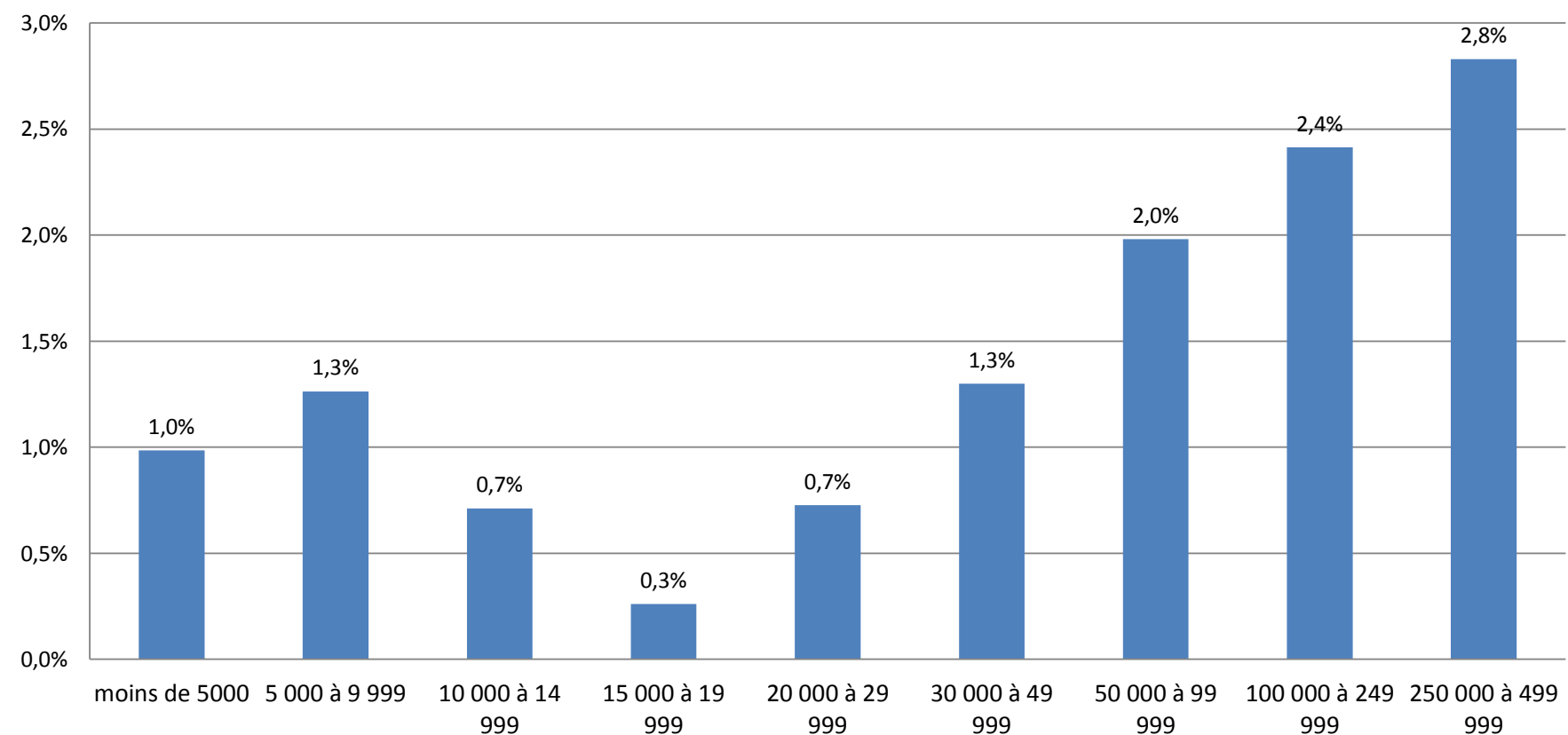


Tableau 1 - Grille de tarification

Paramètres tarifaires	Redevance d'abonnement (\$/jour)	1ère tranche (\$/kWh)	2ème tranche (\$/kWh)	Ratio: 2ème/1ère tranche
Tarif D au 1er avril 2018 (Tarifs connus 1er avril 2018) seuil 36 kWh	0,4064	0,0591	0,0912	154%
Tarif D 2019 seuil 40 kWh/j	0,4064	0,0607	0,0938	155%
Variation (%)	0	2,7	2,9	0,1
Variation (\$)	0,0000	0,0016	0,0026	