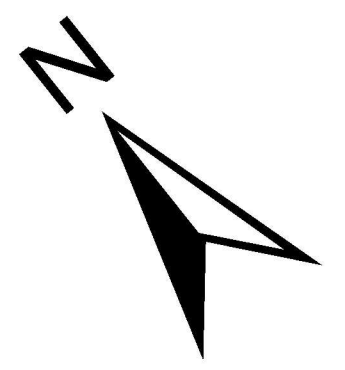
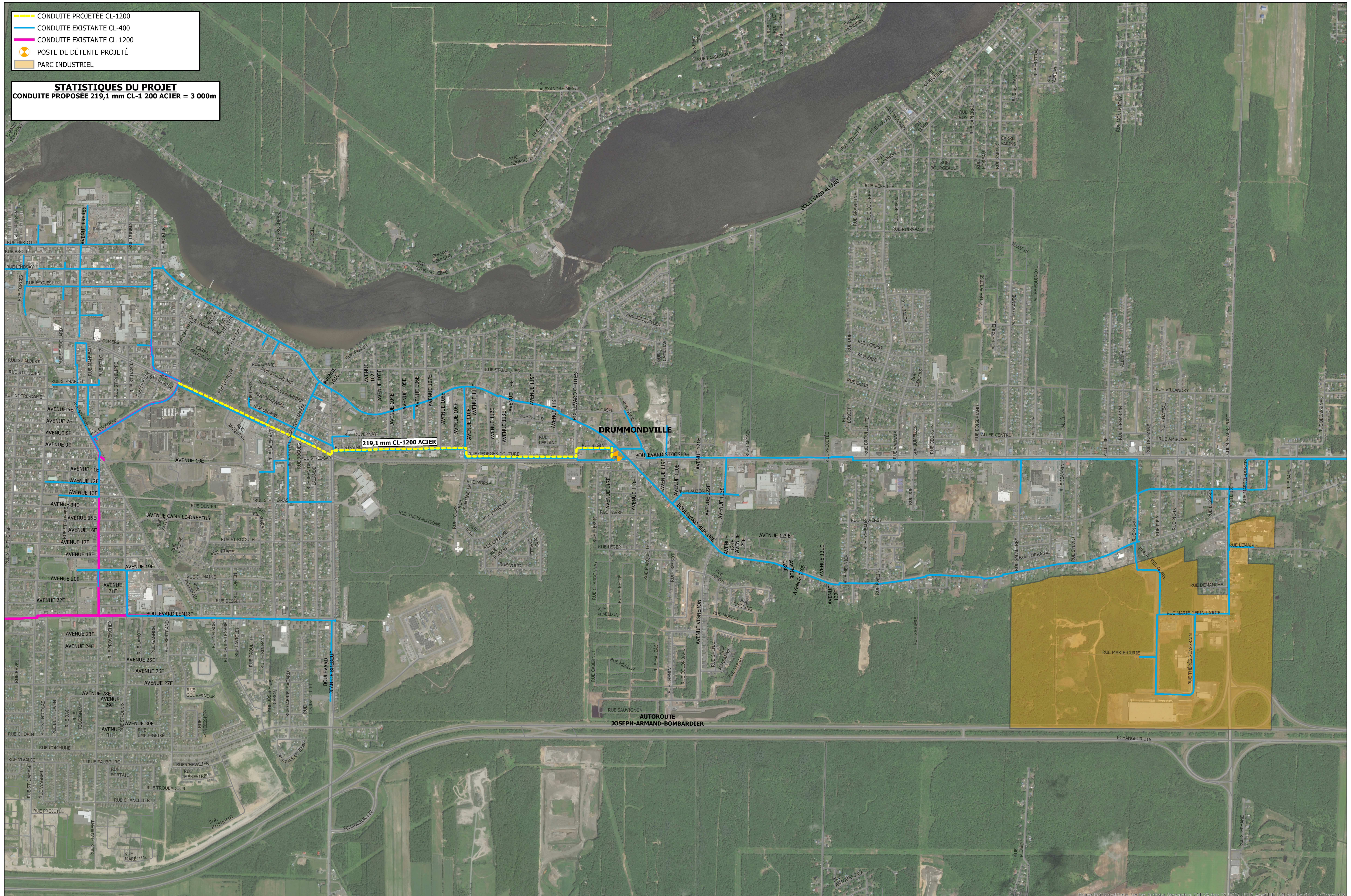


RENFORCEMENT ST-NICÉPHORE



- CONDUITE PROJÉTÉE CL-1200
- CONDUITE EXISTANTE CL-400
- CONDUITE EXISTANTE CL-1200
- POSTE DE DÉTENTE PROJÉTÉ
- PARC INDUSTRIEL

STATISTIQUES DU PROJET
 CONDUITE PROJÉTÉE 219,1 mm CL-1 200 ACIER = 3 000m



Original: 2018.08.21 0,5 1 Kilometers **Échelle 1 : 10 000**

DRUMMONDVILLE
 ORDRE RÉSEAU: 88039019