



Demande du Transporteur et du Distributeur relative au poste Le Corbusier

Partie du Transporteur

Présenté à la Régie de l'énergie | 18 avril 2019

R-4063-2018, HQTD-5, Document 2.1



Contenu de la présentation

1

LE RÉSEAU

2

LE PROJET

3

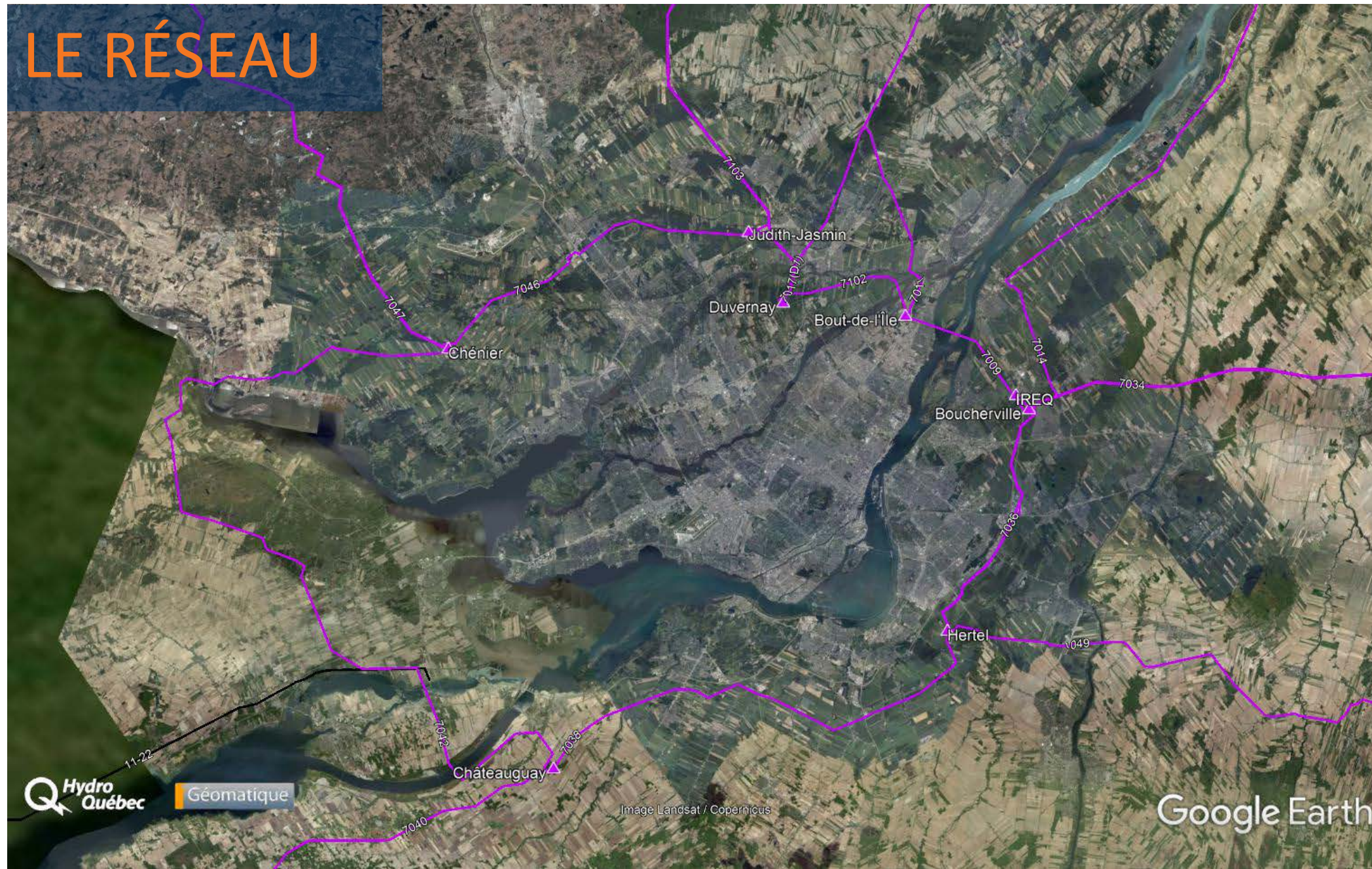
LA PLANIFICATION DES TRAVAUX

LE RÉSEAU

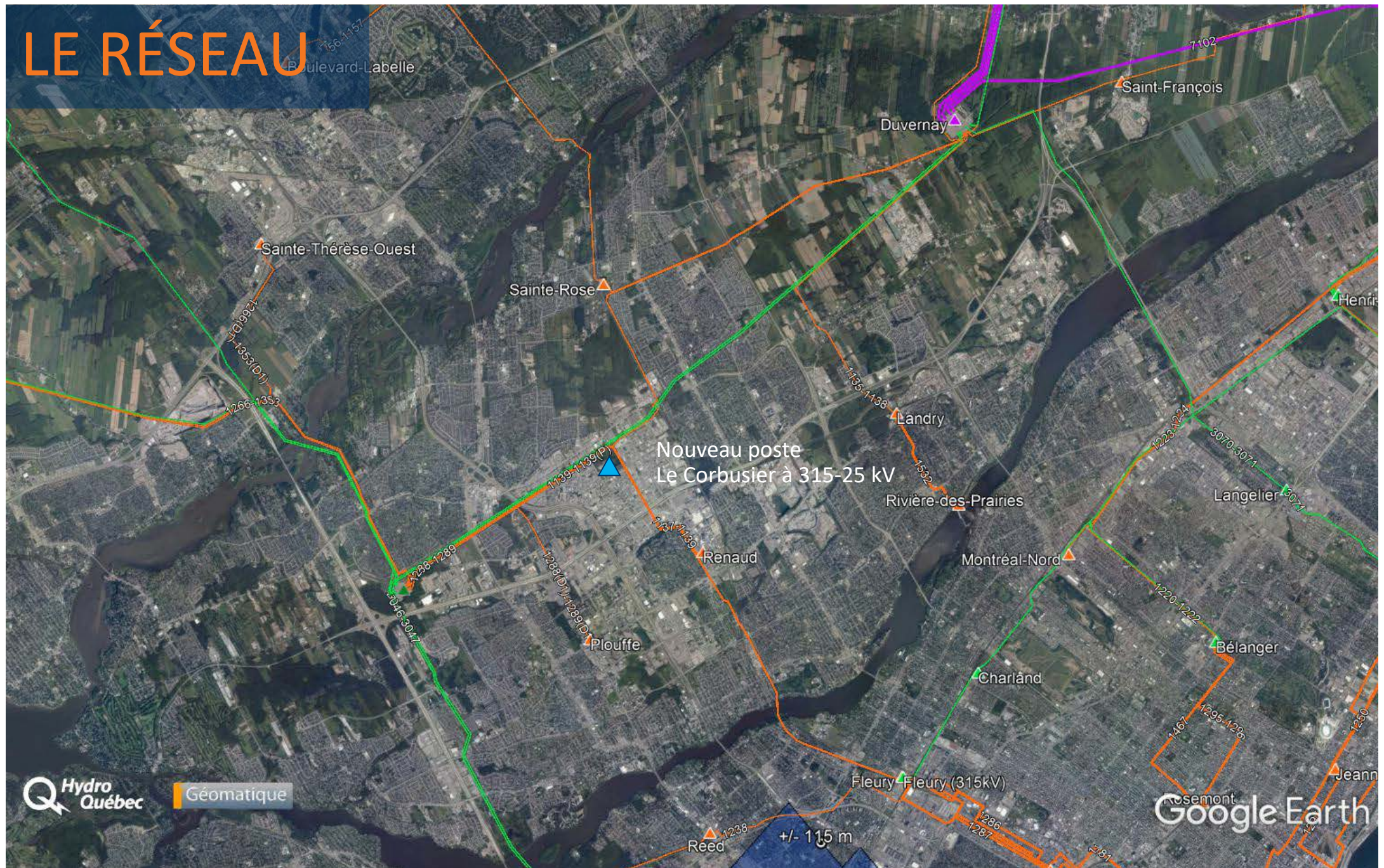
1

- > Le réseau de l'île de Laval est desservi par deux poste sources
 - Le poste stratégique Duvernay à 735-315-120 kV
 - Le poste Chomedey, sections à 315-120 kV
- > Les postes alimentant l'île de Laval
 - 6 postes satellites, incluant la section à 315-25 kV du poste Chomedey
 - Poste Chomedey, dernier poste bâti en 1984 (35 ans)

LE RÉSEAU

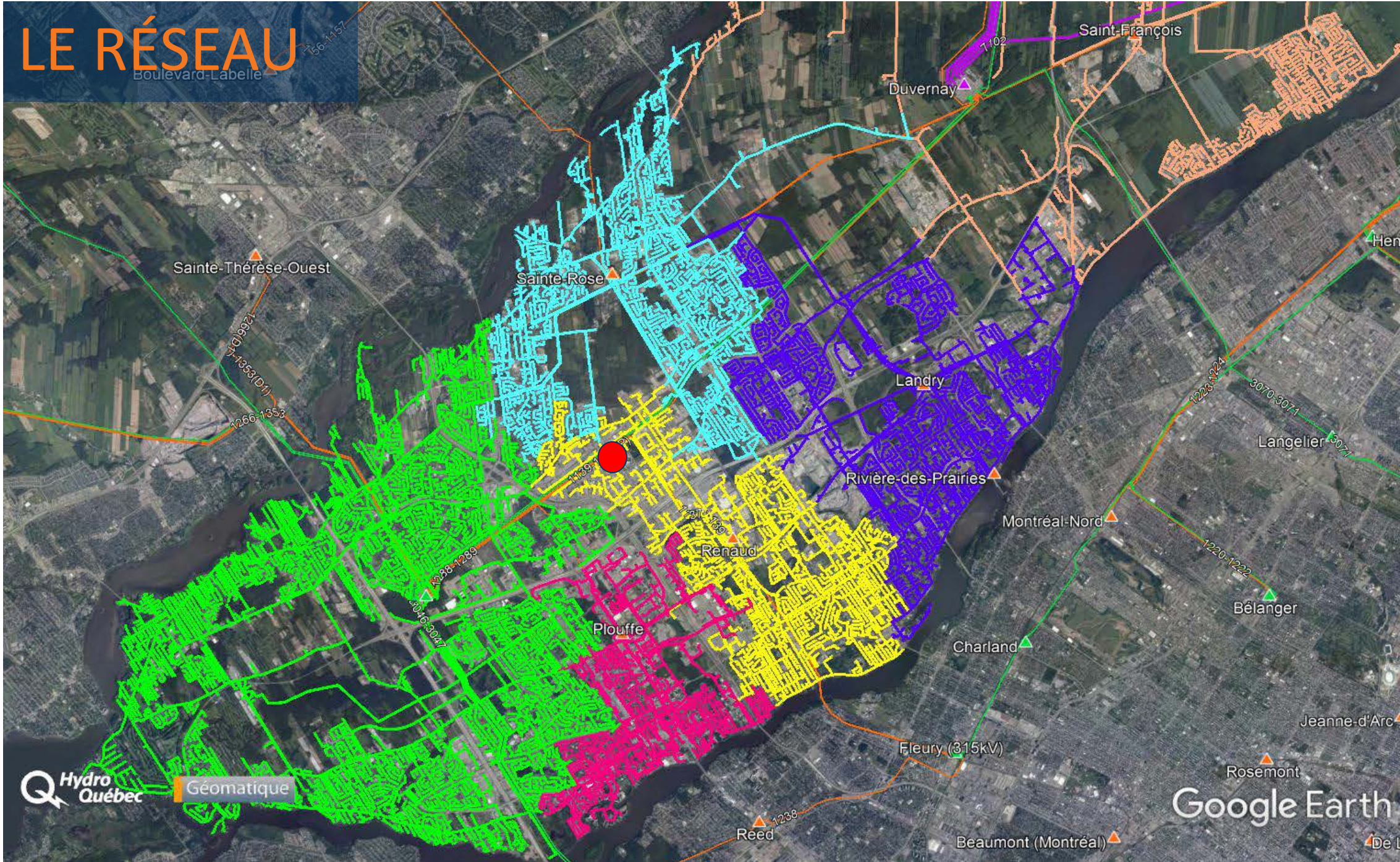


LE RÉSEAU



LE RÉSEAU

Boulevard-Labelle



LE PROJET

2 Évolution du réseau

- > Évolution du réseau 120 kV vers 315 kV
- > Position stratégique
 - Limitrophe à un corridor de ligne HT (500 m) - lignes à 315 kV Duvernay-Chomedey
 - Raccordement de clients majeurs
- > Minimisation des coûts
 - Étape initiale, installation de deux transformateurs et des départs de ligne correspondant

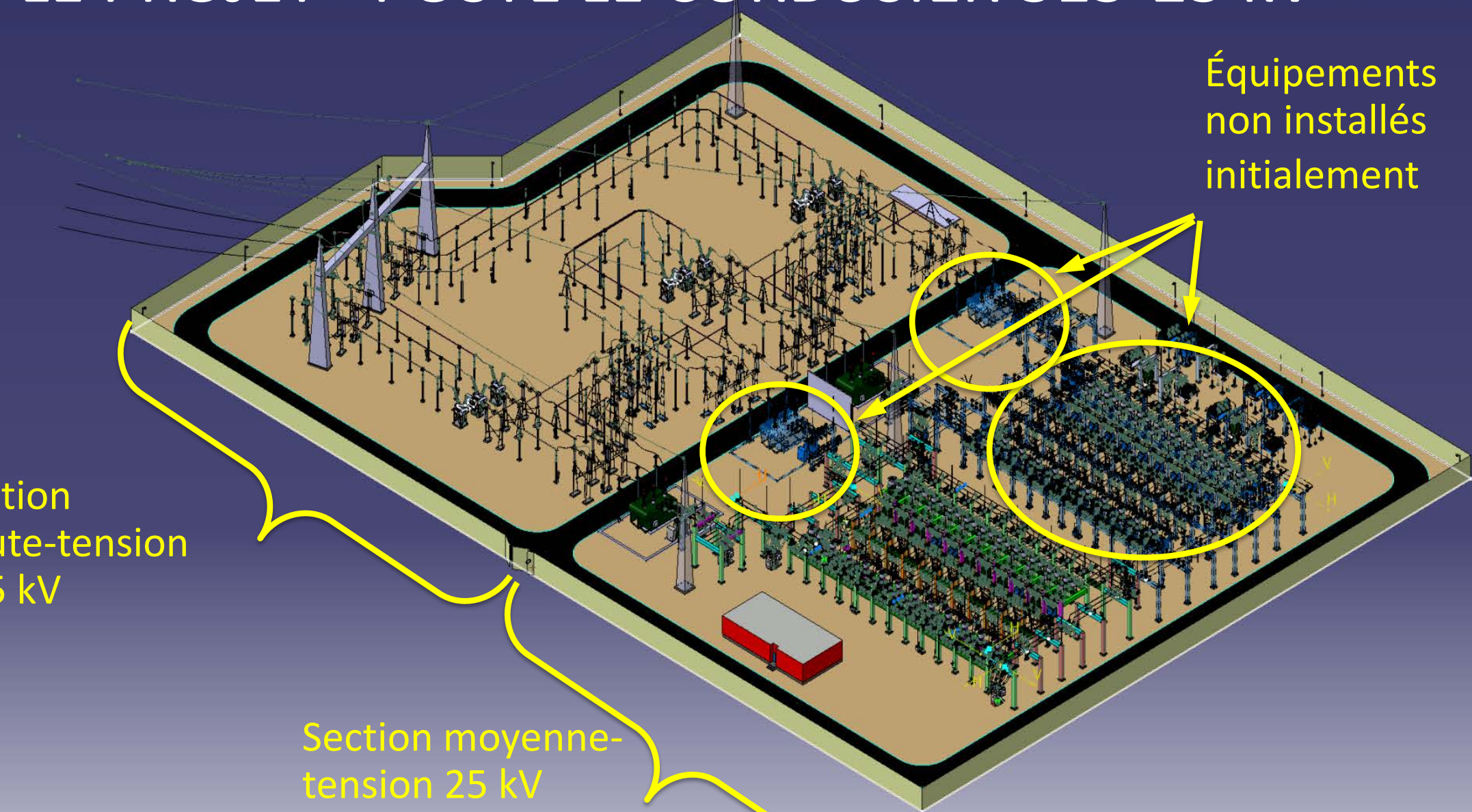
LE PROJET –POSTE LE CORBUSIER 315-25 kV



Section
haute-tension
315 kV

Section moyenne-
tension 25 kV

Équipements
non installés
initialement



PLANIFICATION DES TRAVAUX

3

- > Important à réaliser dès maintenant
- > Prévu depuis plusieurs années
- > S'intègre dans une séquence de travaux critiques pour l'entreprise
 - Difficile de déplacer ces travaux sans refaire l'ensemble de la planification des prochaines années
 - Coordination avec la collectivité

CE PROJET FAIT PARTIE INTÉGRANTE DE L'ÉVOLUTION DU RÉSEAU DE LAVAL

