



Étude sur les retombées économiques du secteur de la pêche et de la mariculture : Îles-de-la-Madeleine

Présentation des résultats

Rendez-vous annuel de l'industrie de la
pêche et de la mariculture



Plan de la présentation

1. Mise en contexte
2. Données utilisées
3. Approche méthodologique
4. Résultats : valeur ajoutée et emplois
5. Ratio du contenu québécois : 2012 vs 2019
6. Conclusion

1. Mise en contexte (1/2)



Accord entre le gouvernement du Québec et du Canada pour réaliser une étude de pré faisabilité afin d'évaluer le potentiel de création d'une AMP aux Îles-de-la-Madeleine (ÎM) en 2011



Services stratégiques : contribution socio-économique de la pêche et de la mariculture aux ÎM



Contribuer à l'aide de décision dans le cadre de l'étude de faisabilité du parc marin des ÎM



Rapport de l'étude de pré faisabilité 2014 : données de 2012 désuètes

1. Mise en contexte (2/2)

Mandat

Étude sur la contribution économique de la pêche et mariculture aux IDM

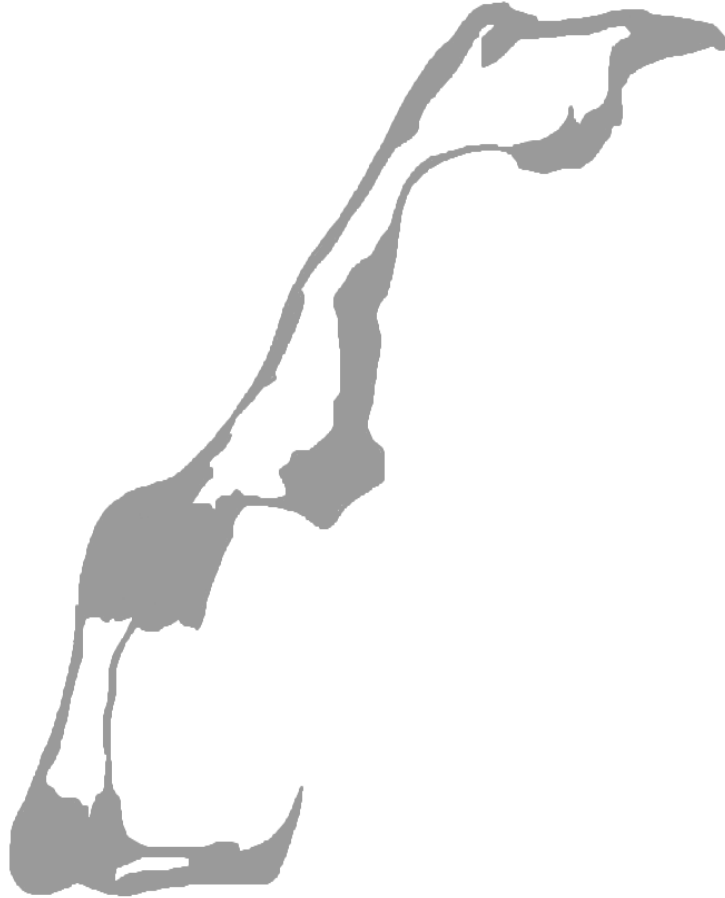
Aperçu socio-économique
(Mise à jour de
2012)

Portrait de la
pêche et
mariculture
(Mise à jour de
2012)

Estimation des
retombées
économiques en
2019

2. Données utilisées pour l'étude

Année de référence : 2019



Pêche commerciale



118,2 M\$

Transformation



117,5 M\$

Mariculture



2,6 M\$

Organismes avec mandat lié
aux activités halieutiques

3,9 M\$

3. Approche méthodologique

Concepts de base

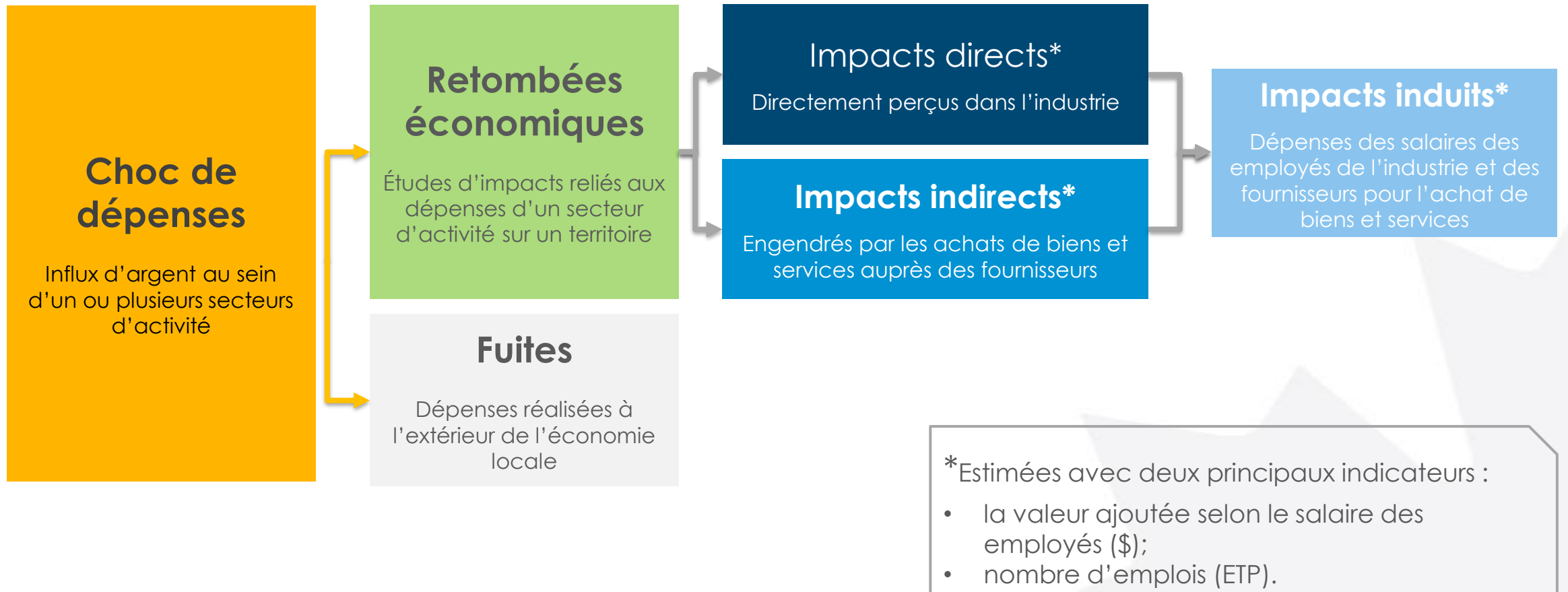
Retombées économiques

Études d'impacts liés aux
dépenses d'un secteur
d'activité sur un territoire

- Que veut dire le terme « Retombées économiques »
- Pourquoi est-ce un concept utile ?

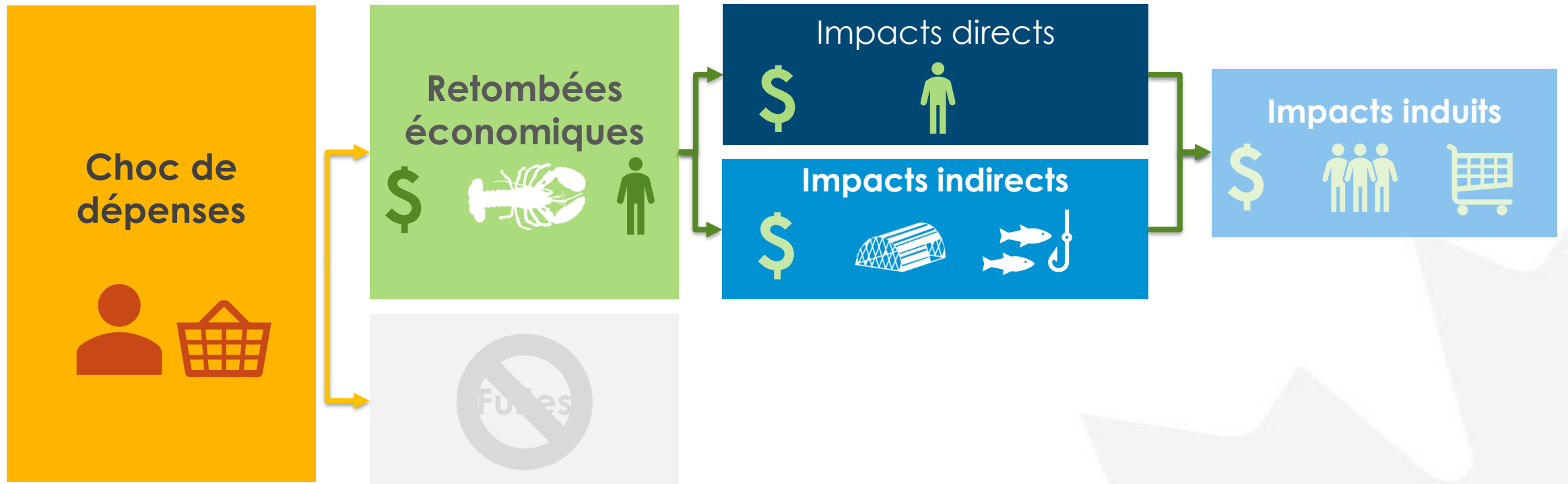
3. Approche méthodologique

Concepts de base



3. Approche méthodologique

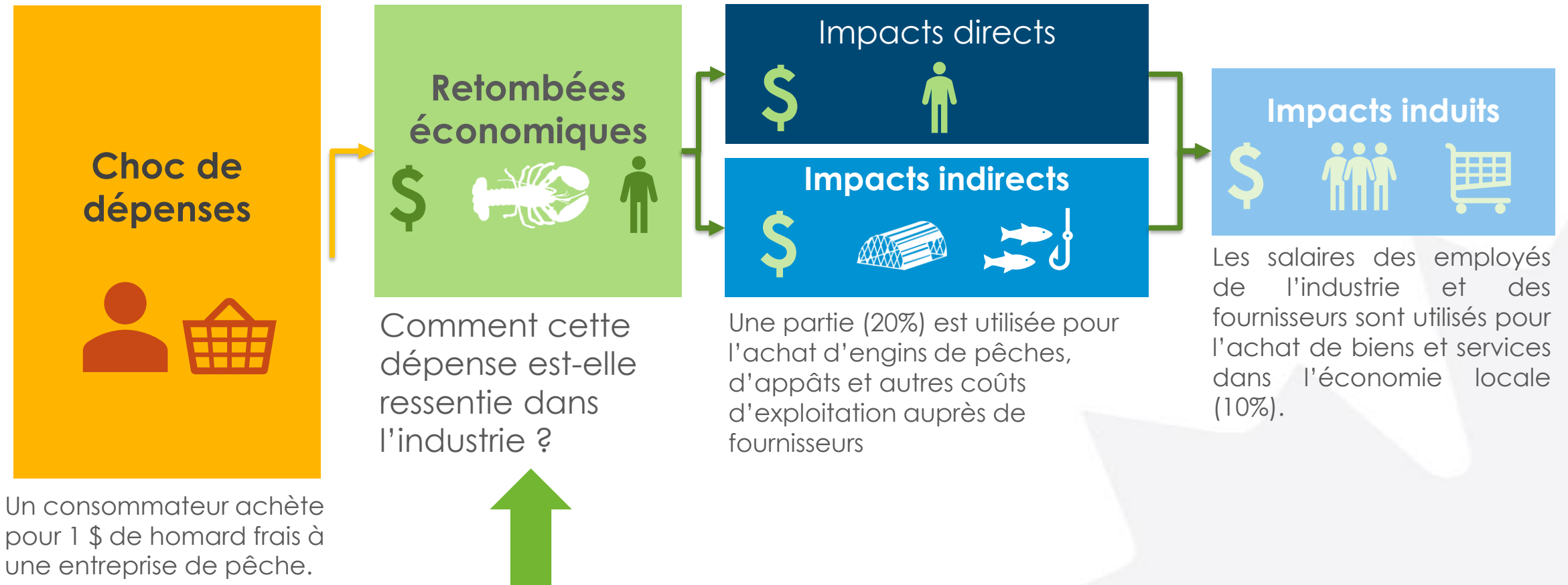
Concepts de base



3. Approche méthodologique

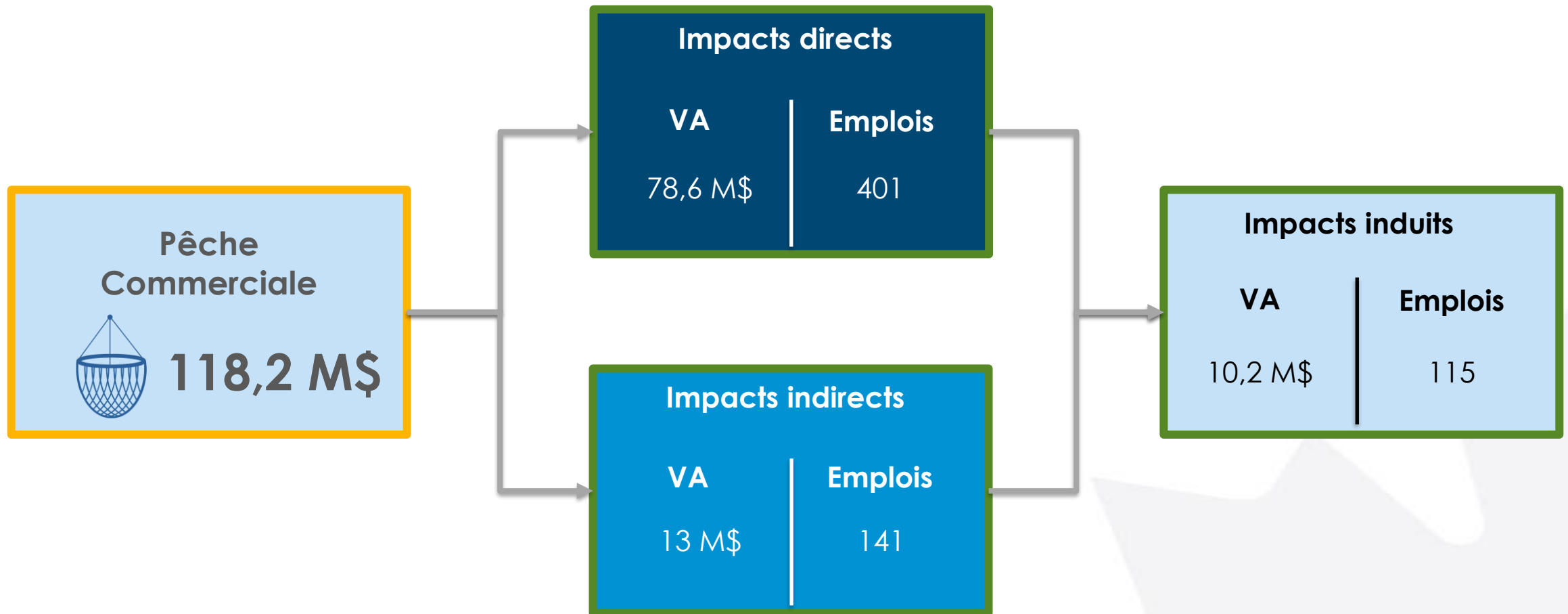
Concepts de base

Une partie (45%) est versée pour les salaires de la main-d'oeuvre (VA*) – aide pêcheurs et autres employés



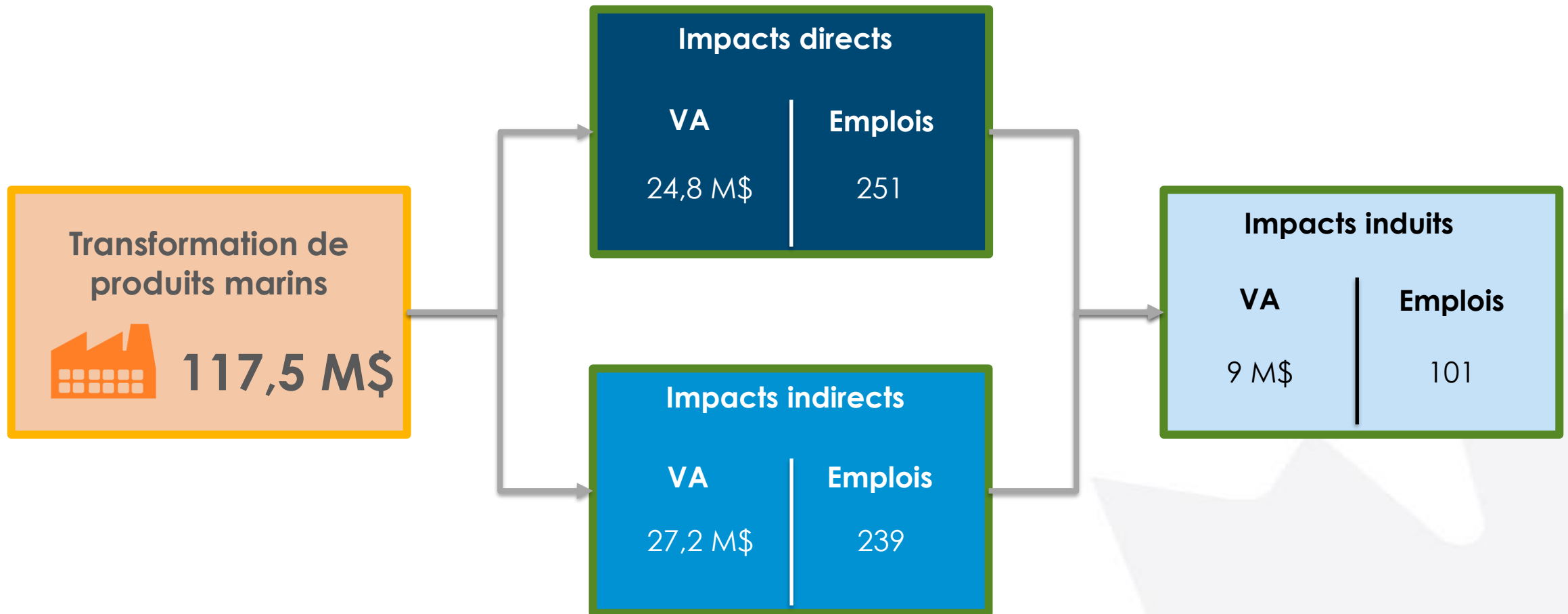
4. Valeur ajoutée et emplois

Faits saillants pour le secteur de la pêche commerciale



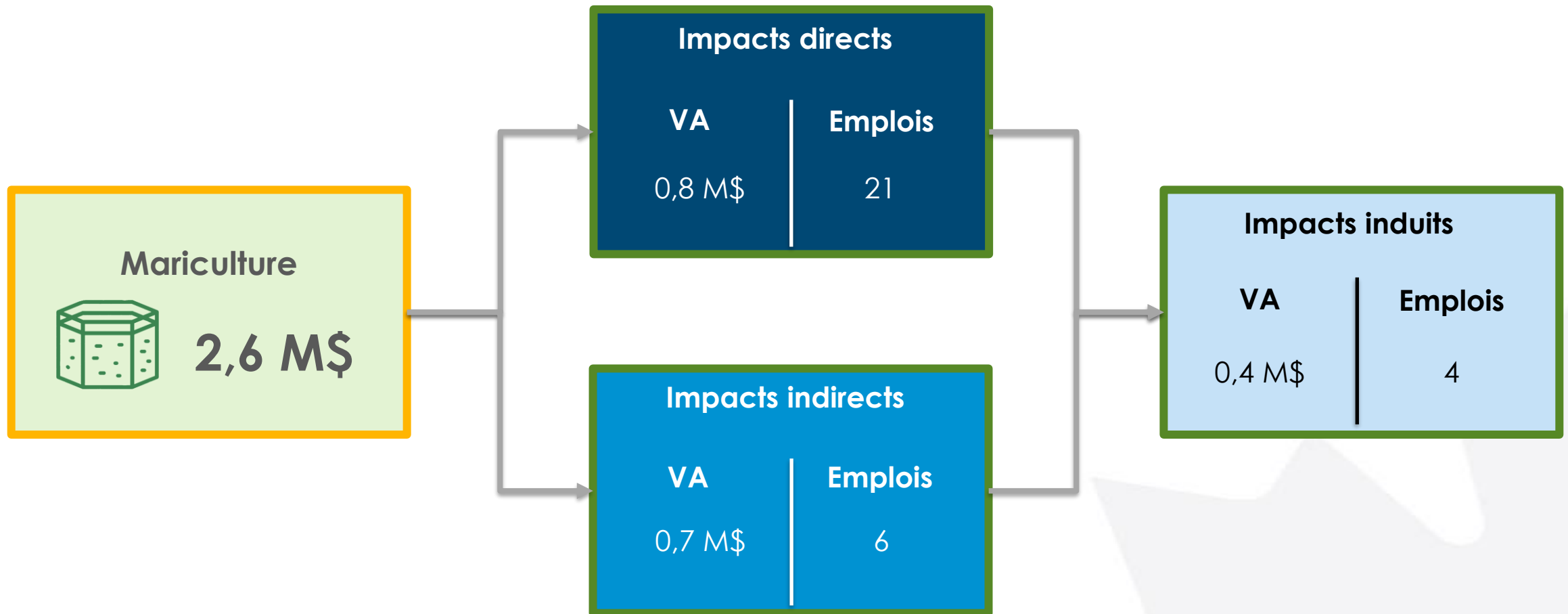
4. Valeur ajoutée et emplois

Faits saillants pour le secteur de la transformation de produits marins



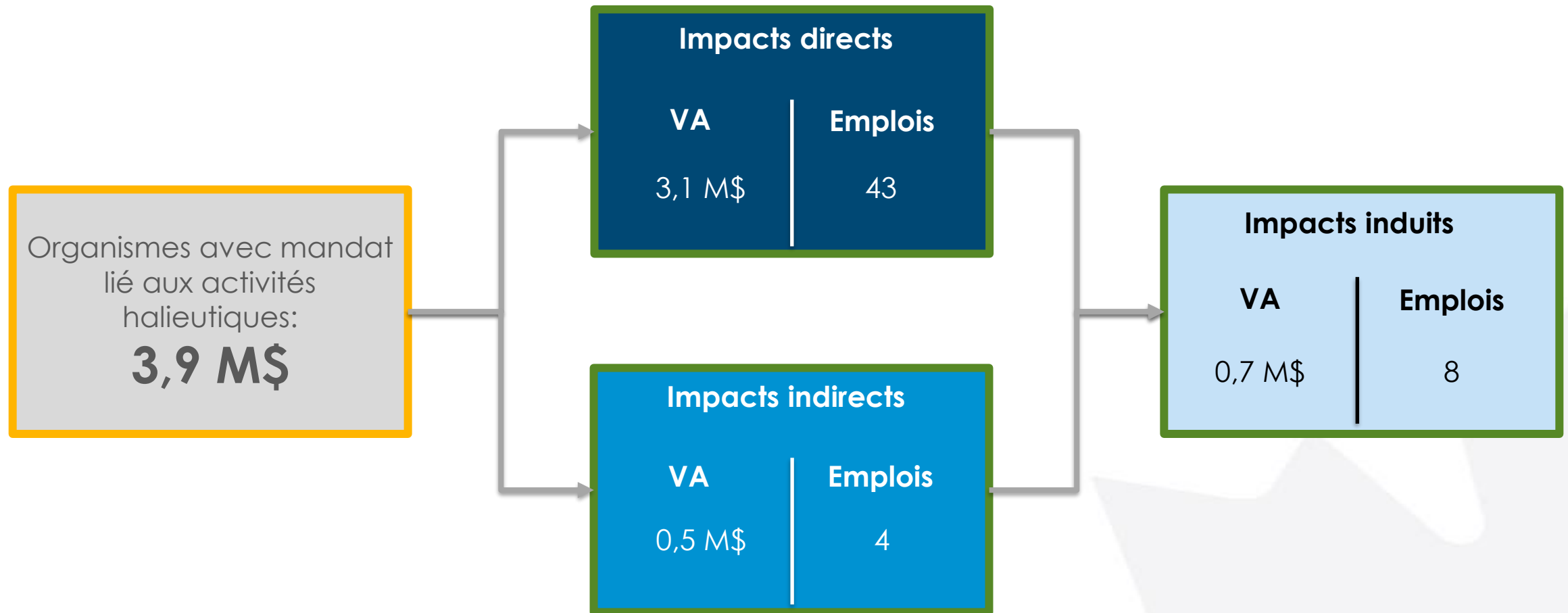
4. Valeur ajoutée et emplois

Faits saillants pour le secteur de la mariculture



4. Valeur ajoutée et emplois

Faits saillants pour les organismes avec un mandat lié aux activités halieutiques



5. Ratio de contenu québécois

Comparaison entre l'étude actuelle et les données de 2012

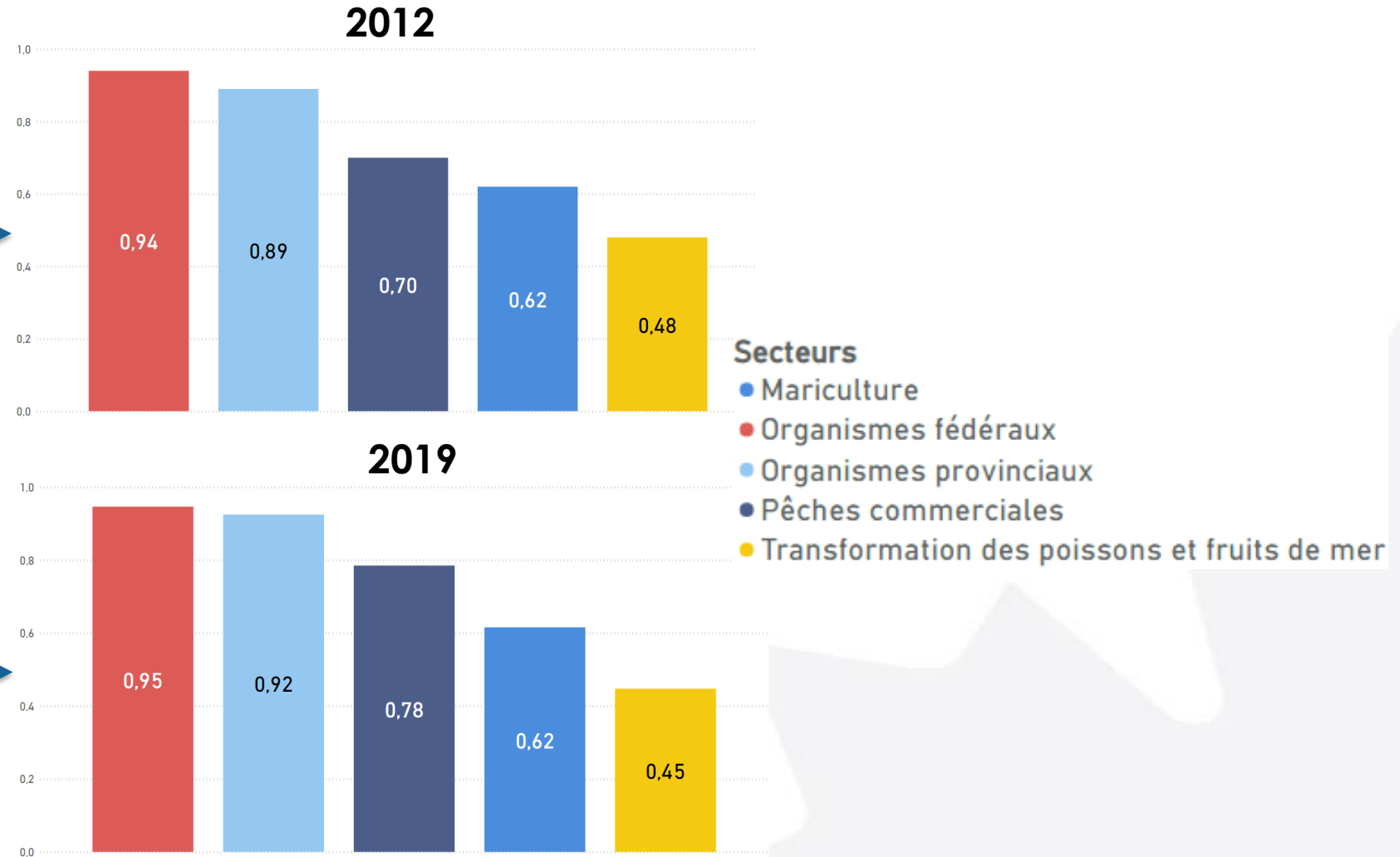
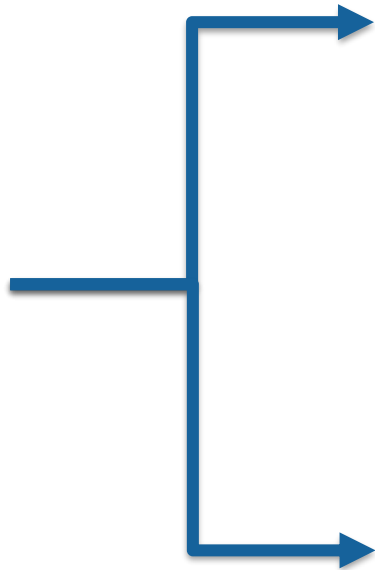
Pour chaque dollar de dépenses dans un secteur, combien restera-t-il pour l'économie québécoise ?

- Outil efficace de comparaison : *ratio de contenu québécois*
- Permet d'apprécier l'incidence économique totale qu'aura un dollar de dépenses d'un secteur d'activité sur l'économie du Québec
- Se calcule à partir du rapport entre la valeur ajoutée et la dépense initiale
- Toujours inférieur à l'unité à cause des fuites

5. Ratio de contenu québécois

Comparaison entre l'étude actuelle et les données de 2012

1\$

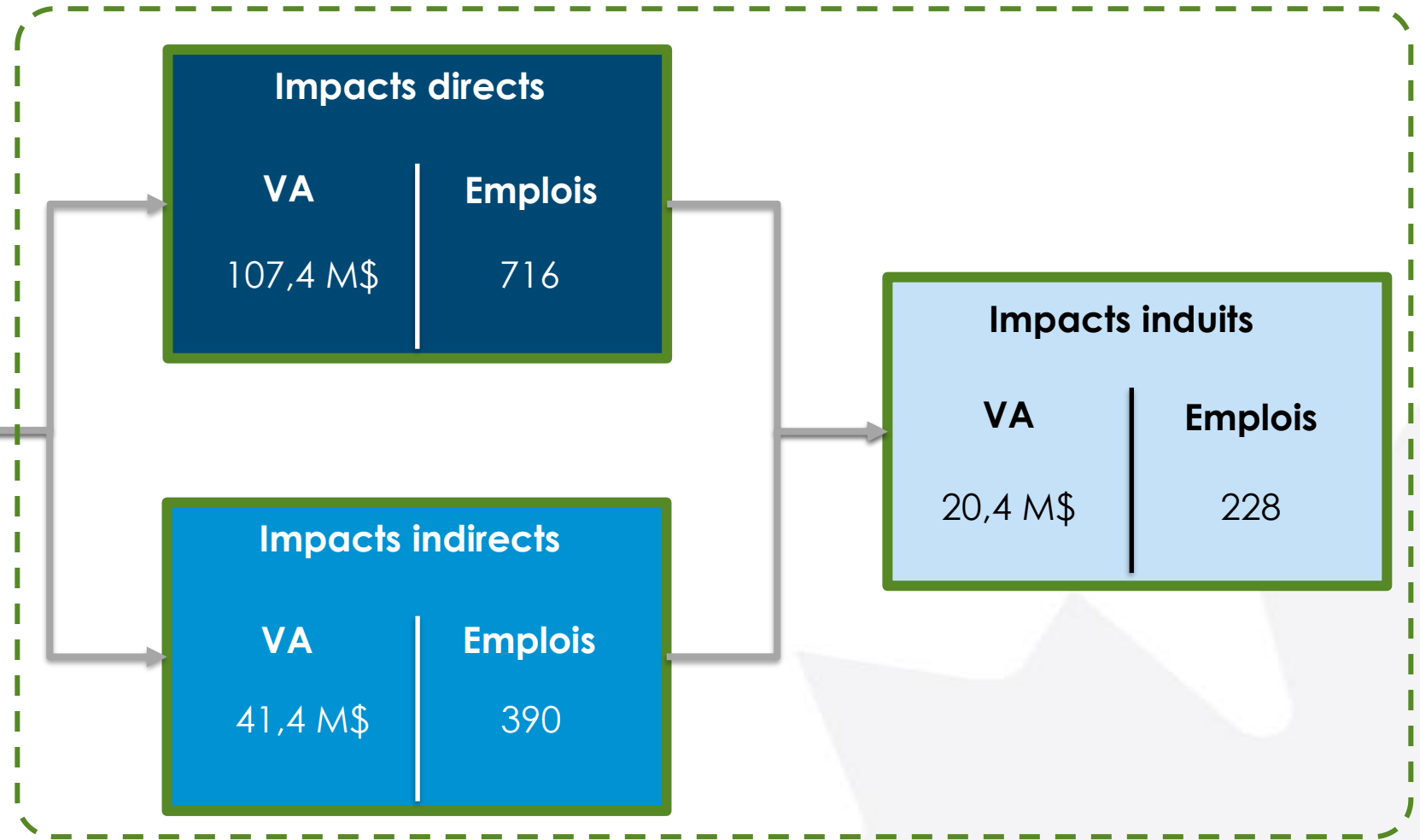


6. Synthèse

Résultats totaux



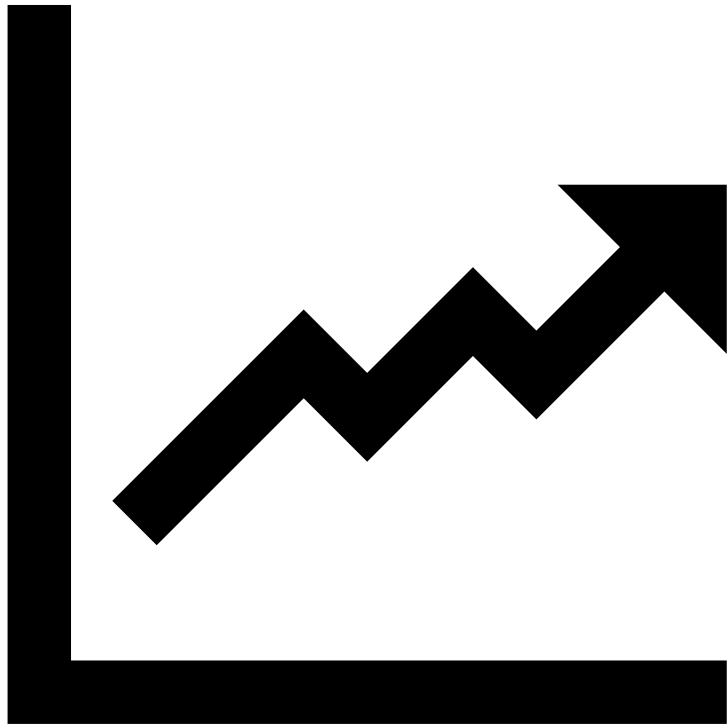
Retombées économiques totales (169,2 M\$, 1334 emplois*)



16 Le terme « emplois » fait référence aux équivalents temps plein (ETP), soit une mesure utilisée pour représenter une année-personne complète, selon un nombre spécifique d'heures par année. À noter que cette mesure regroupe tous les statuts d'emploi (ex.: temps plein, temps partiel, occasionnel, etc.)

7. Conclusion

Résumé et remarques



Comparaison avec les données de 2012

- Augmentation de plus de 168% en termes de valeur ajoutée entre les deux années de référence
- Proportion des fuites demeure la même (38%)

Hausse qui témoigne d'un secteur en pleine croissance

Importance significative de ces activités économiques pour les Îles, mais également pour l'ensemble de la province du Québec.

Merci

Des questions?