

Mot d'ouverture

Cause tarifaire 2023-2024

22 février 2023

Original : 2023-02-22

GI-6
Document 4
18 pages
R-4194-2022

Gazifère
Une société  **ENBRIDGE**

Quelques mots sur les éléments suivants ...

- **Vision de Gazifère**
- **Transition énergétique**
- **Réflexion stratégique et mise en place d'une nouvelle structure organisationnelle**
- **Évolution du nombre d'ETC réglementé et ANR**
- **Budget d'opération et scénario de la Régie (DDR)**

Vision de Gazifère



Vision

Leader de la transition énergétique parmi les distributeurs gaziers, Gazifère se démarque par son excellence opérationnelle, son innovation en solutions de réduction de GES et sa contribution à l'économie circulaire en Outaouais. Reconnue dans l'est du Canada, elle offre **des services et des équipements énergétiques efficaces** pour tout type de clientèle.

Transition énergétique

L'entreprise évolue plus que jamais dans un contexte de transition énergétique où le réseau gazier subit de fortes pressions pour assurer une transformation de sa composition et où les critiques, les opinions et les attentes se multiplient à la fois de la part de la clientèle, des paliers gouvernementaux, des actionnaires et des parties prenantes aux différents dossiers réglementaires.



**La transition énergétique
demande de grands efforts et
demande de s'adapter ...**

S'adapter à la transition énergétique veut dire de ...

Verdir le réseau le plus rapidement possible d'ici 2050

Participer aux débats de société et aux choix énergétiques

Adapter notre offre aux besoins de la transition énergétique

Travailler avec le secteur industriel qui représente plus de 35 % de nos volumes

Augmenter nos expertises internes : GNR, marché du carbone, autres énergies et solutions, PGEÉ

Collaborer avec d'autres partenaires inhabituels historiquement

S'adapter, c'est s'organiser, se prendre en main et y mettre les efforts ...

Gazifère a entrepris une réflexion stratégique et s'est dotée d'une nouvelle structure organisationnelle permettant d'atteindre ses objectifs d'affaires en :

- Maximisant l'utilisation de ses ressources actuelles;
- Ciblant les expertises et les besoins de ressources additionnelles qui sont nécessaires pour s'adapter à la transition énergétique et pour répondre aux besoins de ses opérations usuelles.

S'adapter, c'est aussi ...

Améliorer ses compétences et expertises dans un contexte de **transition énergétique** et de conditions économiques **instables** dans lesquelles la **pénurie** de main-d'œuvre et de matériaux ainsi que **l'inflation** imposent une pression importante sur les coûts et affectent de différentes manières l'entreprise et la capacité de payer de sa clientèle



Quels sont les impacts pour Gazifère ?

- **D'un distributeur de gaz discret à une ère d'affaires publiques et controversées**
 - ✓ Controverse relative à l'utilisation du gaz naturel à Gatineau et dans la province de Québec
 - ✓ Nécessité d'être en relation avec les parties prenantes locales et provinciales
 - ✓ Volonté du gouvernement de revoir les lois et de modifier les règlements
 - ✓ Les changements des lois et règlements peuvent avoir des impacts majeurs sur nos obligations et nos manières de faire
 - ✓ Discussions supplémentaires avec le secteur public et nos clients notamment à l'égard de la transition énergétique, la vente de GSR, la sécurité, etc.
- **Gazifère s'implique maintenant auprès du gouvernement du Québec et du Canada**
 - ✓ Pour représenter nos besoins et nos préoccupations.
 - ✓ Prendre position à l'égard de règles, des lois ou des subventions qui peuvent être utiles à Gazifère
 - ✓ Formuler des demandes pour obtenir des aides financières lorsque possible afin de réduire les impacts financiers, sur la clientèle, associés à la transition énergétique.

Quels sont les impacts pour Gazifère (suite) ?

- **Discussions et travail avec les acteurs externes**
 - ✓ Localement (ex: groupes environnementaux, chambre de commerce, municipalités, etc.)
 - ✓ Au niveau provincial (ex: producteurs d'énergie renouvelable, etc.)
 - ✓ Au niveau national (ex: la CGA, etc.)
- **Une clientèle qui sollicite un accompagnement de la part de Gazifère dans la transition énergétique afin de trouver des solutions ayant un maximum d'impact tout en minimisant les coûts**
- **Régie de l'énergie**
 - ✓ Sujets supplémentaires à couvrir et obtention d'approbations, notamment pour le GNR, marché du carbone, EÉ, H2, bicarburant, etc.
 - ✓ Révision de stratégies à mettre de l'avant dans les années à venir, telles qu'adapter la tarification à la transition énergétique et les règles de rentabilité des investissements

Les raisons de la réorganisation de Gazifère ?

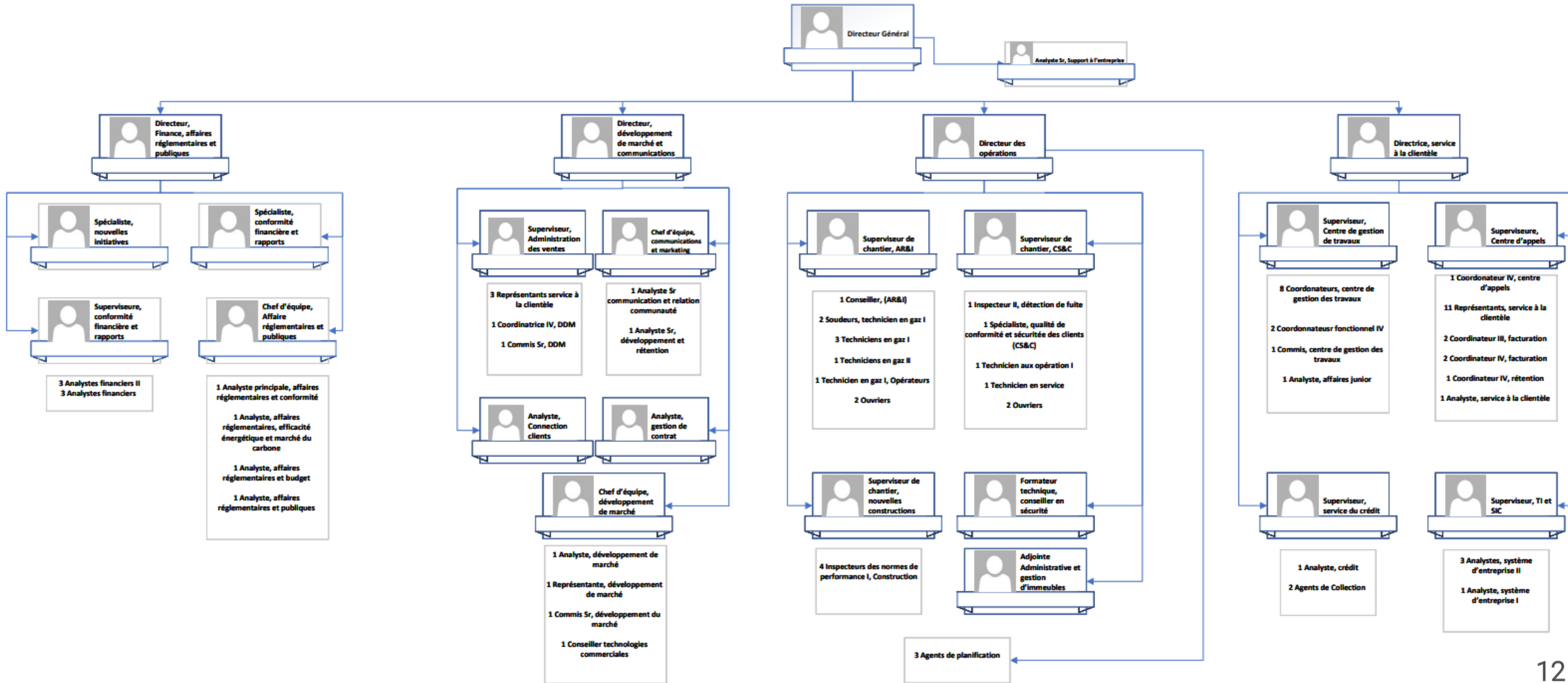
- **Ajuster les relations avec Enbridge en prenant en considération le grand travail de réorganisation découlant de la fusion de Union Gas et Enbridge Gas**
- **Améliorer le support technique avec la region de l'Est au niveau des opérations**
- **Permettre à l'entreprise de saisir les opportunités de croissance dans le nouvel environnement d'affaires en mode transition énergétique**
- **Mettre une emphase plus importante sur le secteur des ventes et du développement des affaires et des nouvelles initiatives**
- **Ajouter les ressources et expertises requises à l'interne, permettant de répondre aux nouvelles attentes, exigences et obligations auxquelles l'entreprise fait face**
- **Assurer un plan de succession pour certains rôles spécifiques**

Opportunités et objectifs d'intégration

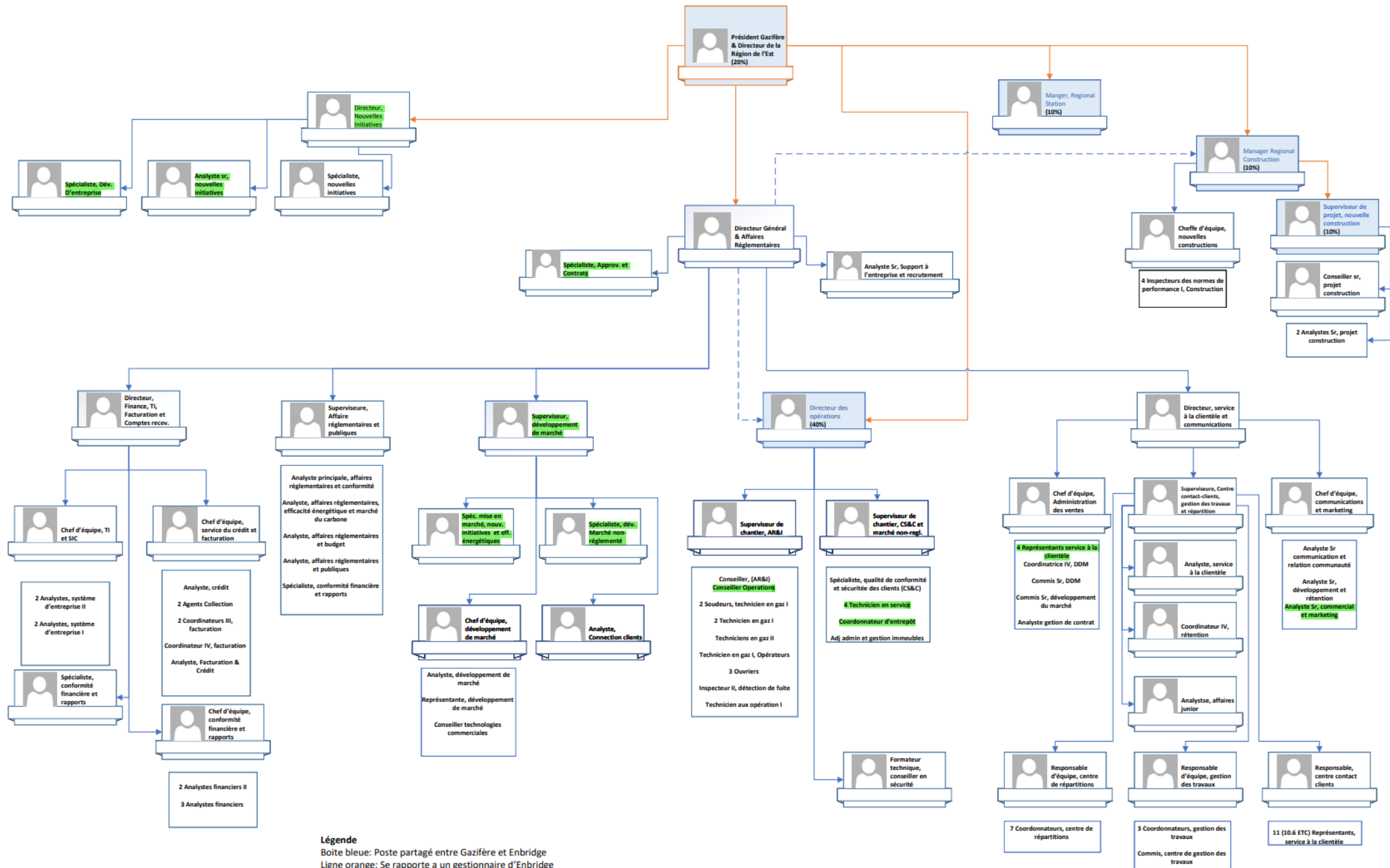
- **Organiser nos ressources pour s'arrimer aux services partagés d'Enbridge tel que :**
 - ✓ Ressources humaines, relations publiques, finances, informatique, légal, contrats, gestion de la flotte, etc.
- **Mieux intégrer les procédures d'Enbridge, ce qui professionnalise davantage les processus d'affaires et techniques de Gazifère**
- **Mise en place de services partagés à l'interne**
- **Ajuster nos ressources pour nos propres besoins**
 - ✓ Réglements et procédures selon les règles du Québec
 - ✓ Francisation des processus, communication, formation, etc.
- **Dédier les ressources par groupe selon les expertises requises**
- **Assurer une redondance dans plusieurs rôles**
- **Compléter l'équipe pour répondre à nos besoins futurs**

Évolution de la structure organisationnelle

AVANT LA RÉORGANISATION (CAUSE TARIFAIRE 2022)



APRÈS LA RÉORGANISATION (CAUSE TARIFAIRE 2023)



Légende
 Boite bleue: Poste partagé entre Gazifère et Enbridge
 Ligne orange: Se rapporte a un gestionnaire d'Enbridge
 Ligne pointillée: Se rapporte à 2 gestionnaires

Évolution du nombre d'ETC réglementé et ANR

ÉVOLUTION DU NOMBRE D'ETC				
Description	CT2021/2022	Ajout d'ETC	Effet CAP	CT2023/CT2024
ANR				
OPEX	12,5	3,4	0,0	16,0
CAPEX (incl. PGEÉ)	0,0	1,3	0,0	1,3
Sous-total	12,5	4,7	0,0	17,2
REG				
OPEX	66,6	6,5	4,8	77,9
CAPEX (incl. PGEÉ)	24,7	2,0	-4,8	22,0
Sous-total	91,4	8,5	0,0	99,9
Total	103,9	13,2	0,0	117,1
<i>OPEX ANR + REG</i>	<i>79,3</i>	<i>10,0</i>	<i>4,8</i>	<i>94,0</i>

Preuve de la FCEI (C-FCEI-0023)

➤ **À la page 7 de son mémoire, la FCEI mentionne:**

« Le budget demandé par Gazifère inclut une hausse de 13 ETC au global, presque tous de niveau cadre, et près de 15 ETC si on se limite aux activités non capitalisées entre 2022 et 2023 (...) »

« Ces nouveaux ETC s'ajoutent aux 21 ayant aussi été ajoutés entre 2016 et 2018 (+5), 2018 et 2020 (+6) et 2020 et 2022 (+10) »

« Ainsi, en seulement sept années, la force de travail de Gazifère aura augmenté d'environ 50 % (+35 ETC sur 60 au départ). »

Preuve de la FCEI (C-FCEI-0023)

ÉVOLUTION DU NOMBRE D'ETC 2016-2024									
	Réel 2016	CT2017	CT2018	CT2019	CT2020	CT2021	CT2022	CT2023	CT2024
ETC TOTAL (1+2)	86,6	90,4	90,1	94,2	98,1	103,9	103,9	117,1	117,1
1) ETC CAPEX ANR + REG	17,8	19,7	19,9	20,9	22,5	24,7	24,7	23,1	23,1
<i>ETC OPEX sans ANR</i>	59,2								
<i>Inclusion ETC ANR nouvelle métho en 2016</i>	9,6								
2) OPEX ANR + REG	68,8	70,7	70,2	73,3	75,6	79,3	79,3	94,0	94,0
Écart OPEX ANR + REG		1,9	-0,5	3,1	2,3	3,7	0,0	14,7	0,0
AJOUT OPEX ANR + REG 2017 À 2022				10,4					
Moyenne OPEX ANR + REG 2017 à 2022				1,7					

EXPLICATION DE L'ÉCART ETC 2016 À 2024	
Écart ETC OPEX ANR + REG de 2016 à 2024	34,8
Inclusion ETC ANR nouvelle métho en 2016	9,6
Effet capitalisation 2023/2024	4,8
Ajout d'ETC 2023/2024	10,0
Ajout d'ETC de 2017 à 2022	10,4
Total	34,8

Budget d'opération et scénario de la Régie (DDR)

- **Considérant le contexte de la présente demande tarifaire 2023 relativement à l'ajout d'ETC, conjugué à une décision de la Régie à venir en cours d'année financière, Gazifère considère que :**
 - ✓ la Régie pourrait appliquer, et ce de façon exceptionnelle pour 2023, une réduction de 2 % sur les salaires réduisant ainsi le budget demandé de 155 K\$
 - ✓ afin de prendre en considération le scénario de réduction de 2 % des salaires, il serait logique de réduire la prévision de la bonification d'environ 25 K\$, soit 2 % de 1,263 M\$
- **Gazifère comprend qu'il n'y aurait pas d'autres attritions du budget quant aux autres postes de dépenses pour l'année 2023 et pas d'incidence sur le budget 2024**
- **L'effort de Gazifère en cours d'année, par rapport à la demande tarifaire, serait ainsi d'environ 180 K\$**
- **Afin de faciliter le suivi des écarts, laisser à Gazifère la flexibilité d'application de cette réduction lors de la mise à jour du dossier tarifaire suivant la décision sur le fond**

Gazifère

Une société  ***ENBRIDGE***[®]

