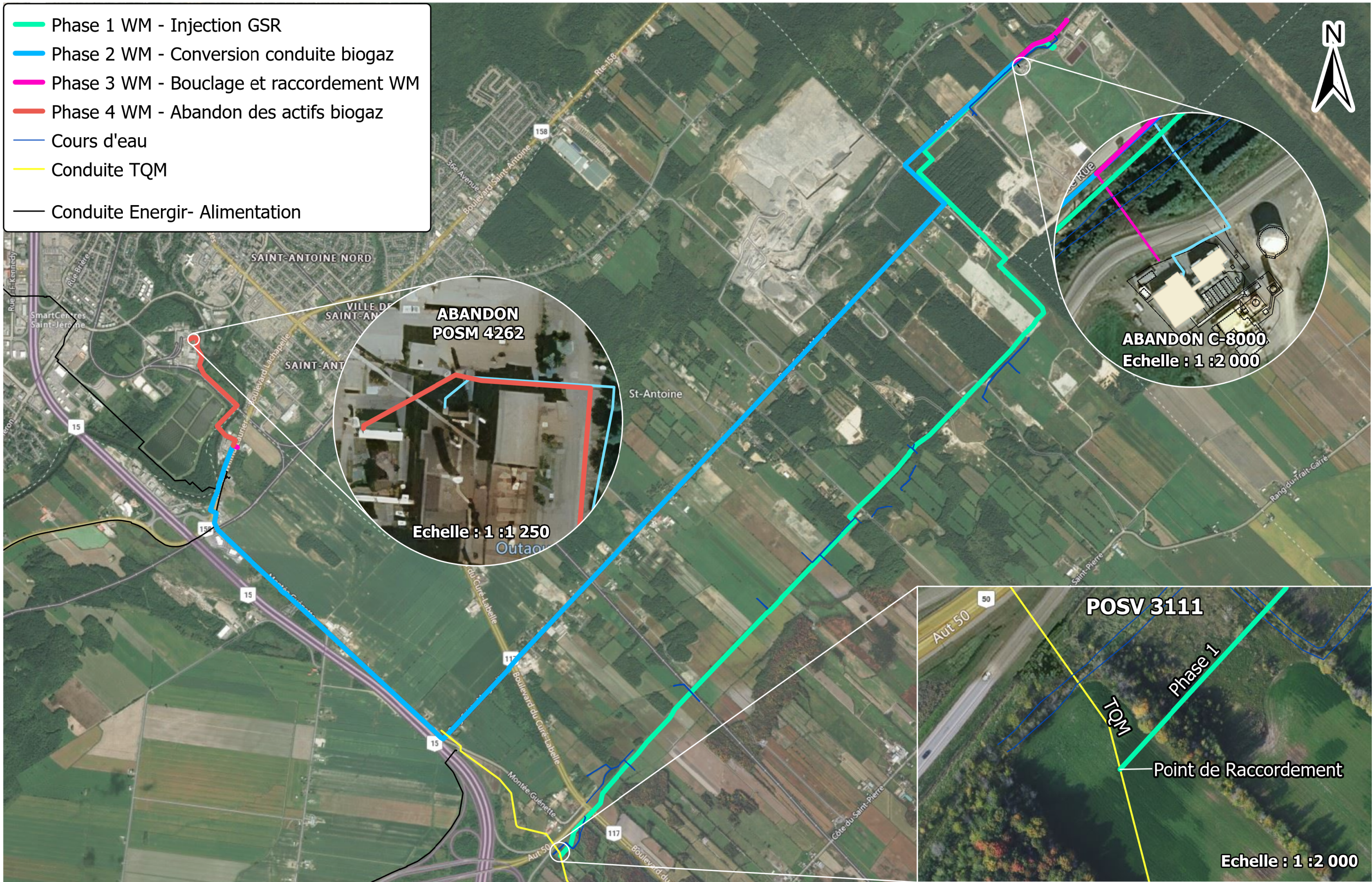


- Phase 1 WM - Injection GSR
- Phase 2 WM - Conversion conduite biogaz
- Phase 3 WM - Bouclage et raccordement WM
- Phase 4 WM - Abandon des actifs biogaz
- Cours d'eau
- Conduite TQM
- Conduite Energir- Alimentation



0 0,5 1 2 Kilomètres

Echelle : 1 :32 000



9 NOVEMBRE 2023

DESSINATEUR: NILS HOPFENGARTNER  
 Énergir, s.e.c. Document 4  
 (2 pages en liasse)

- 1. Phase 1 WM - Injection GSR
- 2. Phase 3 WM - Bouclage et raccordement WM
- 3. Phase 4 WM - Abandon des actifs biogaz



- 1. Phase 1 WM - Injection GSR
- 2. Phase 3 WM - Bouclage et raccordement WM
- 3. Phase 4 WM - Abandon des actifs biogaz

