



R-4307-2025 | HQTD

Présentation de la preuve d'Option
consommateurs

15 janvier 2026



Table des matières

1. Programmes en efficacité énergétique

- ▶ Approche par portfolios
- ▶ Programme « Panneaux solaires »
- ▶ Programmes de soutien en EÉ pour les MFR

2. Approvisionnements en électricité

- ▶ Besoins de puissance pour la recharge de véhicules électriques

3. Stratégie tarifaire

- ▶ Introduction du tarif DS et Flex DS pour la clientèle domestique
- ▶ Fermeture des inscriptions à l'option de crédit hivernal
- ▶ Introduction de frais pour la transmission de la facture papier





Programmes en EÉ et GDP

Approche par portfolios

Contexte - Hydro-Québec prévoit investir près de **10 G\$ d'ici 2035 en EÉ et en GDP***, l'atteinte de la cible d'appro de 255 TWh en 2035 dépend de leur mise en œuvre.

Justificatifs invoqués par le Distributeur pour présenter de l'information condensée :

- Meilleure réactivité aux analyses d'impact et aux innovations du marché
- Flexibilité dans l'allocation des coûts
- Adaptée au cycle tarifaire triennal
- Information suffisante pour apprécier l'évolution des coûts

Position d'OC : accepter l'approche par portfolio mais demander le niveau de détail tel qu'à la pièce B-0076.





Programmes en EÉ et GDP

Approche par portfolios

Tableau 6
Résultats des tests économiques – Portfolios d'EÉ et de GDP (M\$ 2026 - Révisé)

	TCTR	TNT	TP	TAP	Ratio TCTR	Ratio TNT	Ratio TP	Ratio TAP
Portfolio d'EÉ	5 821,3	2 447,1	3 142,8	7 064,9	2,7	1,4	2,2	5,0
Portfolio de GDP	s/o	134,6	s/o	s/o	s/o	1,2	s/o	s/o

Tableau 2A
Résultats des tests économiques – Portfolio d'EÉ
Année témoin projetée 2026 (M\$ 2026)

	TCTR	TNT	TP	TAP	Ratio TCTR	Ratio TNT	Ratio TP	Ratio TAP
Sensibilisation à mieux consommer	244,9	117,2	127,7	273,7	8,2	1,7	5,4	53,6
Programmes pour mieux consommer	305,9	15,1	279,9	405,7	1,7	1,0	2,0	2,4
Thermopompes - Biénergie	38,4	15,6	22,8	41,0	6,5	1,5	4,3	10,6
Logis/Vert	260,2	(6,2)	255,5	359,1	1,6	1,0	1,9	2,2
Chauffage-eau à trois éléments	7,3	5,7	1,6	5,7	8,9	3,2	7,0	3,2
Programmes Ménages à faible revenu	(1,8)	(1,9)	0,1	(0,9)	0,5	0,5	1,0	0,7
Total marché Résidentiel	549,1	130,3	407,7	678,5	2,2	1,2	2,3	3,2
Programme Produits agricoles	83,7	28,4	52,7	91,9	3,5	1,3	2,8	5,3
Programme Solutions efficaces	776,7	445,8	235,9	1 180,5	2,0	1,5	1,3	6,5
Thermopompes Biénergie - Commercial et Institutionnel	4,0	(0,9)	4,9	10,6	1,2	1,0	1,3	2,0
Commercial et institutionnel	533,8	333,1	112,9	885,1	1,8	1,5	1,2	7,0
Petites et moyennes industries	121,0	37,3	79,8	143,6	3,2	1,3	2,6	6,2
Grandes industries	117,8	76,3	38,3	141,2	3,1	1,8	1,8	6,1
Programmes Gestion de l'énergie	408,1	195,7	212,4	409,2	22,8	1,8	50,0	24,2
Programme Projets innovants	7,5	4,4	3,1	15,0	1,6	1,3	1,3	4,5
Total marché Affaires	1 276,0	674,3	504,0	1 696,6	2,5	1,5	1,7	7,8
Réseaux autonomes								
Marché Résidentiel	0,6	(0,4)	1,0	0,1	1,7	0,8	5,0	1,1
Marché Affaires	3,2	1,2	2,0	2,7	6,4	1,4	9,2	3,5
Total Réseaux autonomes	3,8	0,8	3,0	2,8	3,7	1,2	7,1	2,2
Grand total	1 828,9	805,3	914,7	2 377,8	2,3	1,4	1,9	4,9

Tableau 3A
Résultats des tests économiques – Portfolio de GDP
Année témoin projetée 2026 (M\$ 2026)

	TNT (M\$)	TAP (M\$)	Ratio TNT	Ratio TAP
Programme de GDP résidentielle	38,6	s/o	1,2	s/o
Programme de GDP - Volet Affaires	-2,9	s/o	0,9	s/o
Grand total	35,6	s/o	1,2	s/o

Tableau 3B
Résultats des tests économiques – Portfolio de GDP
Année témoin projetée 2027 (M\$ 2027)

	TNT (M\$)	TAP (M\$)	Ratio TNT	Ratio TAP
Programme de GDP résidentielle	47,3	s/o	1,3	s/o
Programme de GDP - Volet Affaires	2,2	s/o	1,0	s/o
Grand total	49,5	s/o	1,2	s/o





Programmes en efficacité énergétique

Panneaux solaires

Un premier bon pas vers un marché naissant

- Appui financier sera de 1 000 \$/kW-installé, sous réserve d'un maximum de 40 % du coût total d'installation
- Diminution du retour de l'investissement de 15-18 ans à 10-12 ans (30-35 %) ou 12-15 ans (15-20 %).
- Complémentaire avec l'Option de mesurage net, mais l'adhésion n'est pas obligatoire

Tableau OC - 15 : Prévisions du programme d'installation de panneaux solaires (MW), 2026-2028¹⁷⁰

Marché	2026 (MW)	2027 (MW)	2028 (MW)	Variation totale 2026- 2028	Variation moyenne annuelle
Résidentiels	16	24	28	75 %	32 %
Affaires	3	5	6	100 %	41,4 %

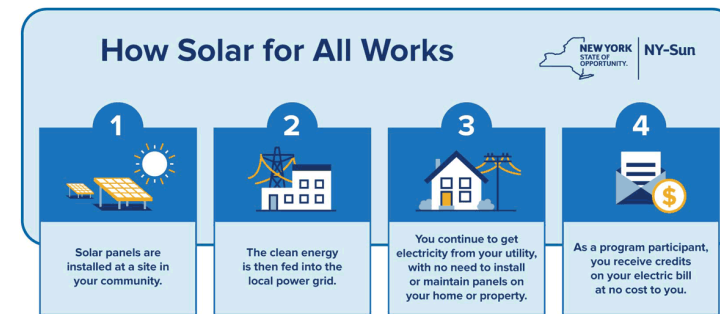


Programmes en efficacité énergétique

Panneaux solaires

Position d'OC :

- Approuver la demande du Distributeur
- Demander un suivi spécifique sur le programme (nouveau, nouvelles conditions, évaluer l'impact avec les partenaires, intérêt de la clientèle)
 - Inclure une réflexion sur de nouvelles stratégies, tels que*



*Pour plus de détails, consulter le dossier R-4298-2025, pièce C-OC-0009.



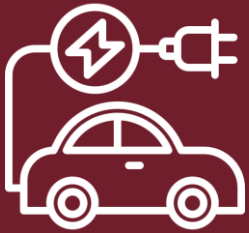


Enjeux concernant les MFR

OC salue les efforts du Distributeur visant à bonifier et moderniser les programmes d'efficacité énergétique destinés aux ménages à faible revenu.

Recommandations d'OC :

- Exiger, à la prochaine cause tarifaire, une mise à jour détaillée des programmes MFR, incluant leur évolution, leurs budgets et les premiers éléments d'évaluation.
- Hausser l'enveloppe de la table de recouvrement de 3 % pour 2027 et 2028.
- Rendre permanent le critère de bonification des ententes de paiement pour les ménages dont le revenu est inférieur à 120 % du seuil de faible revenu.



Besoins de puissance pour la recharge de véhicules électriques

À l'instar de la FCEI, OC considère que les estimations du Distributeur sont trop optimistes

Montants prévus de l'aide financière Roulez vert

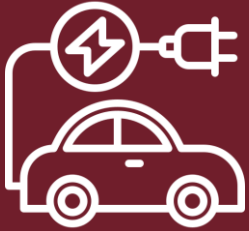
Type de véhicule	Véhicule immatriculé en 2024	Véhicule immatriculé en 2025	Véhicule immatriculé en 2026	Véhicule immatriculé en 2027
Véhicule entièrement électrique	7 000 \$	4 000 \$	2 000 \$	0 \$
Véhicule hybride rechargeable (de 8 à moins de 15 kWh)	2 500 \$	1 000 \$	500 \$	0 \$
Véhicule hybride rechargeable (15kWh et +)	5 000 \$	2 000 \$	1 000 \$	0 \$
Véhicule entièrement électrique d'occasion	3 500 \$	2 000 \$	1 000 \$	0 \$
Motocyclette électrique	2 000 \$	1 000 \$	500 \$	0 \$
Motocyclette à vitesse limitée électrique	500 \$	0 \$	0 \$	0 \$



MISE À JOUR IMPORTANTE – LA SUSPENSION DU PROGRAMME iVZE

Les fonds du Programme d'incitatifs pour les véhicules zéro émission (iVZE) sont entièrement engagés. Par conséquent, le Programme iVZE est maintenant officiellement suspendu. Nous vous encourageons à consulter notre [Question et réponses](#) qui a été mise à jour concernant la suspension du Programme. Pour toute question supplémentaire, veuillez écrire à iZEV-iVZE@tc.gc.ca.





Besoins de puissance pour la recharge de véhicules électriques

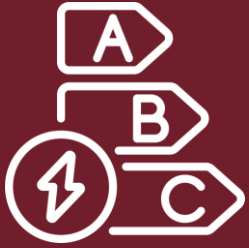
L'AVEQ modère son ton

*Depuis quelques années déjà, nous analysons la tendance afin de voir si l'atteinte de l'objectif gouvernemental de 2 000 000 de véhicules électriques sur nos routes pour 2030 était réaliste et, si oui, quand on prévoyait y arriver. Or, avec les énormes fluctuations entre cette année et l'année dernière, l'incertitude relative aux subventions gouvernementales et **les cibles mêmes qui semblent vouloir être remises en question**, nous préférons nous abstenir de prédire l'évolution de la situation.**

OC appuie la recommandation de la FCEI :

- Assumer une croissance des parts de marché des VÉ de 25 %
- Réduire les besoins de puissance liés à la recharge de véhicules électriques de 67 MW, 134 MW et 233 MW pour les années 2026-2027, 2027- 2028 et 2028-2029, respectivement.





Stratégie tarifaire

Introduction du tarif DS et Flex DS

Proposition du Distributeur

- Clientèle visée : Clients aux tarifs D et DP dont la consommation annuelle est $\geq 50\,000$ kWh
 - Environ 50 000 clients la première année).
- Entrée en vigueur : 1er avril 2027.
- Structure tarifaire : Introduction d'une 3ème tranche d'énergie applicable à la consommation > 135 kWh par jour.
- Exclusion : Les ménages à faible revenu

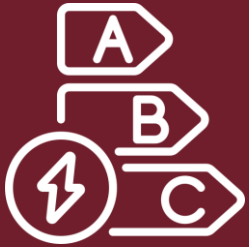
Tableau OC - 1 : Évolution des composantes du tarif DS (2027-2028)¹⁷

Composante	2027	2028	Variation (%) 2027-2028
Frais d'accès au réseau (¢/jour)	46,154	46,154	0 %
Prix des 40 premiers kWh/jour (¢/kWh)	7,380	7,629	3,4 %
Prix des 95 kWh suivants/jour (¢/kWh)	11,385	11,769	3,4 %
Prix du reste des kWh (¢/kWh)	11,829	12,464	5,4 %

Tableau OC - 2 : Évolution des composantes du tarif Flex DS (2027-2028)²⁰

Composante	2027	2028	Variation (%) 2027-2028
Frais d'accès au réseau (¢/jour)	46,154	46,154	0 %
Hors-hiver – Prix des 40 premiers kWh/jour (¢/kWh)	7,38	7,629	+3,4 %
Hors-hiver – Prix des 95 kWh suivants/jour (¢/kWh)	11,385	11,769	+3,4 %
Hors-hiver – Prix du reste des kWh (¢/kWh)	11,829	12,464	+5,4 %
Hiver – Prix des 40 premiers kWh/jour (¢/kWh)	5,103	5,275	+3,4 %
Hiver – Prix des 95 kWh suivants/jour (¢/kWh)	9,298	9,612	+3,4 %
Hiver – Prix du reste des kWh (¢/kWh)	10,281	10,886	+5,9 %
Hiver – Prix des kWh pendant les événements de pointe (¢/kWh)	48,189	49,815	+3,4 %

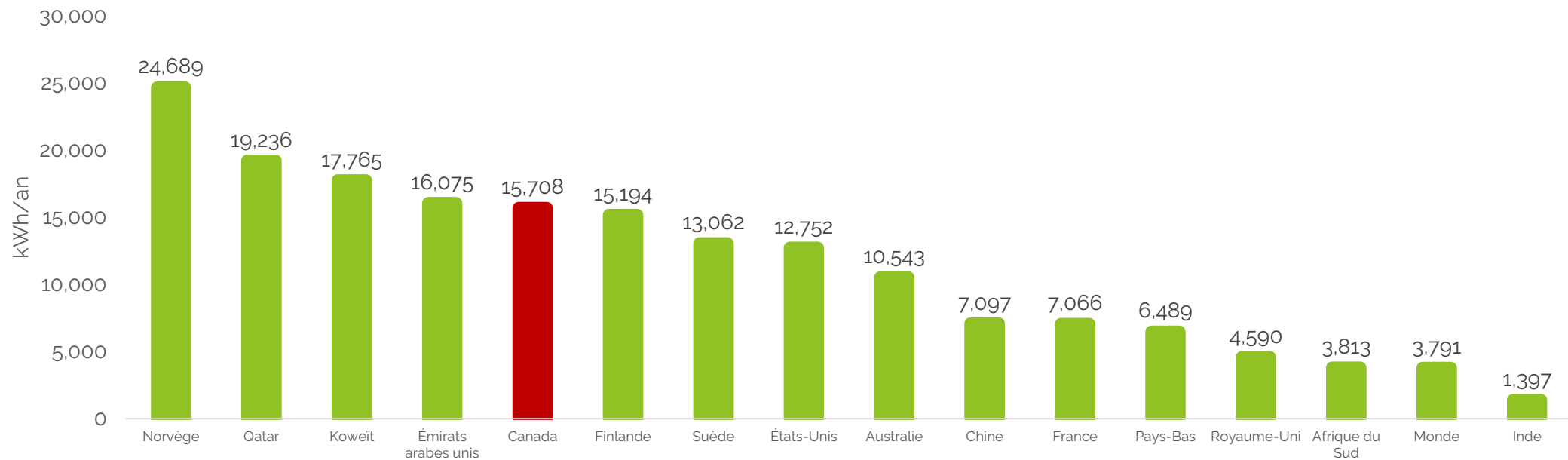




Stratégie tarifaire

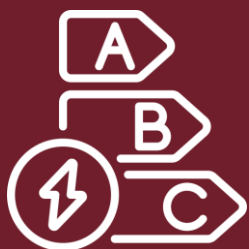
Introduction du tarif DS et Flex DS

Demande d'électricité par habitant (kWh/an) - 2024*



*<https://ourworldindata.org/grapher/per-capita-electricity-demand>. Les données de l'Islande sont retirées puisque la demande d'électricité est fortement supérieure au reste du monde.





Stratégie tarifaire

Introduction du tarif DS et Flex DS

Caractéristiques de surconsommation, tels que présentées par le Distributeur*

Le type d'habitation

QA4) De quel genre d'habitation s'agit-il?

	Surconsommateurs	Marché Résidentiel
Maison individuelle	98 % ↑	54 %
Maison en rangée	0 % ↓	2 %
Duplex	1 % ↓	7 %
Triplex	1 % ↓	7 %
Collective	1 % ↓	29 %

La consommation électrique annuelle

Note au lecteur : les données de consommation électrique présentées dans ce rapport ne sont pas corrigées pour les variations climatiques spécifiques chaque année.

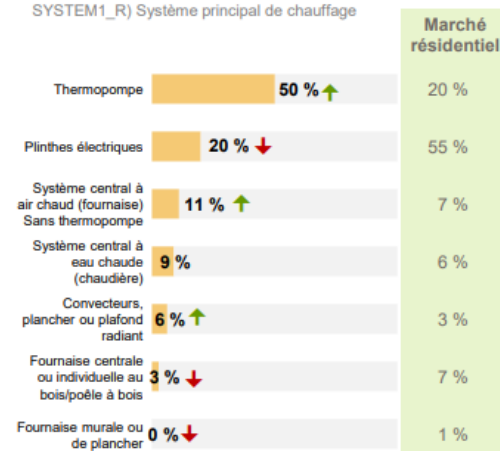
[Variable provenant d'Hydro Québec]

60 056 kWh ↑

Marché résidentiel :
17 022 kWh

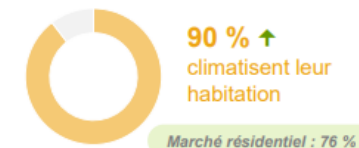
Le système de chauffage principal toutes sources confondues

SYSTEM1_R) Système principal de chauffage



Le taux de diffusion de la climatisation

QD11A) Climatisez-vous votre habitation, que ce soit une seule pièce ou l'ensemble des pièces?



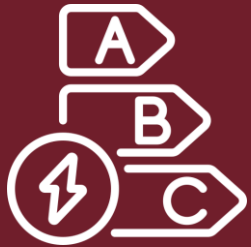
La source d'énergie des chauffe-eau¹

QF1) À quelle source d'énergie votre chauffe-eau fonctionne-t-il?

	Surconsommateurs	Marché résidentiel
À l'électricité	97 % ↑	90 %
Au gaz naturel	2 % ↓	4 %
Au mazout	0,25 %	0,25 %
Au propane	0,65 %	0 %
Ne sait pas	0,4 %	5 %

* Rapport « Évolution de certains usages de l'électricité et de la diffusion d'objets technologiques – Édition 2025 » (Pièce B-0061)





Stratégie tarifaire

Introduction du tarif DS et Flex DS

Problèmes avec la proposition du Distributeur:

1. Inclusion de la clientèle agricole au tarif DS

Tableau OC - 5 : Impact du tarif DS pour un surconsommateur actuellement au tarif DP⁴²

Année	Facture annuelle – Tarif DP	Facture annuelle – Tarif DS	Surcoût du Tarif DS (\$)	Surcoût du Tarif DS (%)
2026	20 903 \$	20 903 \$	–	–
2027	21 530 \$	22 645 \$	+1 116 \$	5,19 %
2028	22 175 \$	23 758 \$	+1 582 \$	7,13 %

2. Manque de communication proactive de la part du Distributeur

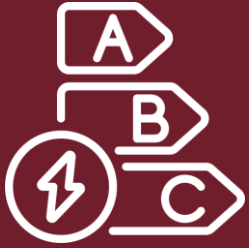
- PG&E, Californie* : alertes (téléphonique, courriel, texto) lorsque la consommation projetée dépasse les seuils de surcharge pour consommation élevée.
- ComEd, Illinois** : alertes avant l'émission de factures en cas de consommation supérieure à la normale.

3. Élimination de la tarification sur la puissance pour la clientèle domestique

*https://www.pge.com/assets/pge/docs/account/customer-service/customer-program-brochure-lp.pdf?utm_source=chatgpt.com

**https://www.comed.com/SiteCollectionDocuments/ComEd_Welcome_Kit.pdf





Stratégie tarifaire

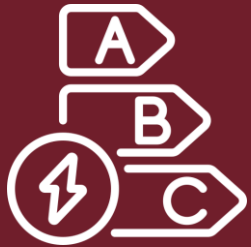
Introduction du tarif DS et Flex DS

Recommandations d'OC

- ✓ Accueillir la demande du Distributeur, tout en demandant un suivi spécifique du tarif DS lors de la prochaine cause tarifaire, incluant :
 - le nombre de clients touchés en 2027 et 2028,
 - l'impact du tarif sur la consommation,
 - le nombre d'autodéclarations de ménages à faible revenu (MFR).

- ✓ Refuser l'abrogation du tarif DP et maintenir l'accès à ce tarif pour la clientèle agricole.

- ✓ Demander au Distributeur de mettre en place des notifications avant l'émission de la facture



Stratégie tarifaire

Introduction du tarif DS et Flex DS

Recommandations d'OC

- ✓ Refuser la demande du Distributeur de fermer les inscriptions à l'option de crédit hivernal.
- ✓ Demander au Distributeur de produire, lors de la prochaine cause tarifaire, un suivi de l'application de la nouvelle méthode « 3 de 5 ».

Tableau OC - 6 : Croissance des inscriptions aux options de tarification dynamique (2020-2024)⁷²

Option	Variation totale 2020-2024	Variation annuelle moyenne 2020-2024
Crédit hivernal – Nombre	+1 488 %	+86,6 %
Flex D – Nombre	+1 327 %	+82,5 %
Total – Nombre	+1 470 %	+85,9 %

Dans l'éventualité où la Régie accepterait la fermeture proposée par le Distributeur, OC recommande à la Régie de :

- ✓ Maintenir l'accès au crédit hivernal pour les ménages en entente de paiement.



Les coûts de la facture papier diminuent

Tableau OC - 10 : Évolution des envois, coûts totaux et coûts unitaires des factures papier (2016-2025)

Année	Envois (M)	Var. des envois (%)	Coûts (M\$)	Var. des coûts totaux (%)	Coût unitaire (\$/envoi)	Var. du coût unitaire (%)
2016	23,3	N/A	19	N/A	0,82 \$	N/A
2017	21,9	-6 %	17,9	-5,8 %	0,82 \$	0,2 %
2018	20,6	-5,9 %	18,6	3,9 %	0,90 \$	10,5 %
2019	19,2	-6,8 %	17,8	-4,3 %	0,93 \$	2,7 %
2020	18,2	-5,2 %	17,1	-3,9 %	0,94 \$	1,3 %
2021	17,4	-4,4 %	17	-0,6 %	0,98 \$	4,0 %
2022	16,1	-7,5 %	17	0 %	1,06 \$	8,1 %
2023	16	-0,6 %	16,9	-0,6 %	1,06 \$	0 %
2024	15,2	-5 %	16,2	-4,1 %	1,07 \$	0,9 %
2025	14,7	-3,3 %	20,5	26,5 %	1,39 \$	30,8 %
Var. moyenne (2016-2024)		-5,2 %		-2 %		3,4 %
Var. moyenne (2016-2025)		-5 %		0,8 %		6,1 %

Nota : Les variations moyennes sont calculées en utilisant le taux de croissance annuel composé pour les deux périodes respectives..





La tarification de la facture papier n'est pas nécessaire

Tableau R-4.3
Évolution de l'adhésion de la clientèle à la Facture Internet entre 2020 et 2025, au 30 juin et au 31 décembre pour chacune des années

Année	Nombre de clients adhérant à la Facture Internet		Proportion de clients adhérant à la Facture Internet (%)		Variation de la proportion de clients (%)	
	Au 30 juin	Au 31 déc.	Au 30 juin	Au 31 déc.	Au 30 juin	Au 31 déc.
2020	1 710 159	1 819 508	49 %	52 %	ND	+ 5 %
2021	1 890 425	1 991 097	54 %	56 %	+ 5 %	+ 4 %
2022	2 058 540	2 146 096	58 %	59 %	+ 4 %	+ 3 %
2023	2 205 336	2 281 101	61 %	62 %	+ 3 %	+ 3 %
2024	2 329 002	2 451 159	64 %	67 %	+ 3 %	+ 5 %
2025	2 496 241	ND	67 %	ND	+ 3 %	ND





La tarification de la facture papier cause préjudice aux consommateurs vulnérables

- Différents profils de consommateurs qui pourraient être touchés par la tarification du papier, notamment les personnes :
 - ayant des enjeux de **littératie numérique** ou **peu alphabétisées**;
 - à **faible revenu**;
 - ayant un **niveau de scolarité moins élevé**;
 - en **situation de handicap**.



La migration à la facture numérique s'est effectuée sans le consentement des clients

Hydro-Québec Avis | Clientèle résidentielle
Le 8 octobre 2025

Bonjour,

Le conflit de travail à Postes Canada entraînera des retards de livraison de votre facture papier.

Pour vous éviter tout souci et vous assurer un accès en tout temps à votre compte et à vos factures, **nous vous inscrirons automatiquement à la Facture Internet**. Désormais, vous ne recevrez plus de facture papier.

1. Dans les prochains jours, vous recevrez un courriel vous informant que vos préférences de facturation ont été modifiées pour la Facture Internet. **Aucune action n'est requise de votre part.**
2. Si vous désirez vérifier le solde de votre facture ou la date d'échéance du paiement, vous pouvez obtenir ces renseignements en tout temps dans votre [Espace client](#).

Avec la Facture Internet, vous recevrez :

- Un courriel vous avisant que votre facture est prête, avec le montant et la date limite de paiement.
- Un courriel de rappel cinq jours avant la date limite de paiement de votre facture.





Recommandations sur la facture papier

- Maintenir l'envoi gratuit des factures papier pour les clients qui choisissent de recevoir leurs factures par la poste.
- Exiger que le Distributeur obtienne le consentement explicite des clients avant toute modification de leur préférence d'envoi de la facture.
- Si le Distributeur souhaite accroître le taux de migration, reprendre les campagnes de sensibilisation visant à promouvoir l'option numérique.