

Autres renseignements

Table des matières

1	Indicateurs de performance.....	5
1.1	Indicateurs généraux.....	5
1.2	Indicateurs reliés au mécanisme de traitement des écarts de rendement (« MTÉR »).....	6
2	Balisage entrepris par le Transporteur.....	7
3	Lignes et postes de transport.....	8
4	Rapports au NPCC.....	8
Annexe 1	Organigrammes d'Hydro-Québec et des participations d'Hydro-Québec...	11
Annexe 2	Publications d'Hydro-Québec	15

Liste des tableaux

Tableau 1	Indicateurs de performance généraux retenus par la Régie	5
Tableau 2	Résultats de l'année 2024.....	7
Tableau 3	Lignes et postes de transport par niveau de tension.....	8
Tableau 4	Liste des rapports ATR (Area Trouble Report) fournis par le Transporteur au NPCC en 2024 (Pertes de production de 500 MW et plus)	9

1 Indicateurs de performance

1.1 Indicateurs généraux

- 1 Le tableau suivant présente les unités de mesure ainsi que les résultats 2024 des indicateurs de performance, tels qu'ils ont été retenus par la Régie à ce jour¹.
- 2

Tableau 1
Indicateurs de performance généraux retenus par la Régie

	Unités de mesure	Résultats
Satisfaction de la clientèle ^a		
▪ Satisfaction des clients de point à point	Indice 1 à 10	9,39
Fiabilité du service		
▪ Nombre de pannes et interruptions planifiées	Nombre	779
▪ Durée moyenne des pannes et interruptions planifiées	Minutes	123,5
▪ Indicateurs de gravités G1 et G2	Nombre	113
▪ IC-Transport (brut)	Heure/client	1,45
▪ IC-Transport (normalisé)	Heure/client	0,71
▪ Durée moyenne des interruptions par point de livraison (SAIDI)	Minutes	109,5
▪ Fréquence moyenne des interruptions par point de livraison (SAIFI)	Nombre	0,65
État des actifs		
▪ Indicateur d'indisponibilités forcées	Nombre	6 903
▪ Indicateur d'indisponibilités forcées dues aux défaillances	Nombre	1 770
Optimisation de l'exploitation		
▪ CPS1	%	166,3
▪ CPS2	%	100,0
Responsabilité sociale		
▪ Fréquence des accidents de travail global d'Hydro-Québec (ATPTG) ^a	Nb/200 000 hres travaillées	1,37
Indicateurs environnementaux		
Maîtrise intégrée de la végétation dans les emprises de lignes		
▪ Superficie totale des emprises à entretenir	Hectares	181 667
▪ Superficie traitée mécaniquement	Hectares	21 727
▪ Superficie traitée sélectivement à l'aide de phytocides	Hectares	1 996
▪ % Traité mécaniquement / Total traité	%	92
Gestion des matières résiduelles et des huiles isolantes minérales		
▪ Taux de réutilisation des huiles isolantes minérales (HIM)	%	96,3

¹ [D-2008-019](#), [D-2010-032](#), [D-2011-039](#), [D-2012-059](#), [D-2015-017](#), [D-2017-021](#), [D-2018-001](#), [D-2019-047](#), [par. 106](#), [D-2025-022](#), [par. 228](#).

	Unités de mesure	Résultats
Gestion des rejets accidentels dans l'environnement		
▪ Rejets accidentels	Nombre	245
- Rejets accidentels de moins de 4 000 litres ^b	Nombre	244
- Rejets accidentels de plus de 4 000 litres	Nombre	1
▪ Taux de récupération des rejets	%	86

^a Dans sa décision D-2025-022, par 228, la Régie prend acte du retrait de l'indicateur Satisfaction du client Hydro-Québec et du remplacement de l'indicateur Fréquence des accidents (ATPT) par l'indicateur Fréquence des accidents de travail global d'Hydro-Québec (ATPTG).

^b Les valeurs de cet indicateur ne considèrent plus les évènements survenant dans le contexte des déplacements routiers, ni dans le cadre de l'entretien des lignes de transport, à la suite de l'évolution de l'organisation.

- 1 Les données financières sont en cours de compilation. Le Transporteur prévoit donc présenter
- 2 les indicateurs liés aux coûts dans un dépôt ultérieur.

1.2 Indicateurs reliés au mécanisme de traitement des écarts de rendement (« MTÉR »)

- 3 Le Transporteur rappelle qu'il n'est pas en mesure de présenter les résultats des indicateurs 8 et
- 4 12 reliés au calcul de la note globale du MTÉR². Par ailleurs, par sa décision D-2024-097³, la
- 5 Régie a reporté l'analyse de la proposition sur la liaison du MTÉR aux indicateurs de performance
- 6 au prochain dossier tarifaire du Transporteur.

- 7 Le tableau suivant présente les indicateurs selon le format des tableaux A-1R et A-2R de la
- 8 décision D-2019-060R.

² R-9000-2022, pièce [B-0018](#), réponse à la question 4.2.1 et R-9000-2023, pièce [B-0031](#), section 1.2.

³ D-2024-097, [par. 69](#).

Tableau 2
Résultats de l'année 2024

	Unité de mesure	2024
Fiabilité du service électrique		
1 Indice de continuité opérationnel normalisé	Heure/Client	0,318
2 Nombre de pannes et interruptions planifiées	Nombre	779
Disponibilité du réseau		
3 IFD occurrence (selon données 2015-2018)	Nombre	1 770
4 Durée des interruptions	Nombre	176
5 Premières contingences	Nombre	104
6 Pertes de transit	Nombre	172
7 Traitement de la végétation	%	13,06 %
Sécurité et environnement		
8 Taux de fréquence des accidents de travail ^a	Nb/200 000 heures	n.d.
9 Déversements accidentels de moins de 4 000 litres	Nombre	244
10 Déversements accidentels de plus de 4 000 litres	Nombre	1
11 Taux de récupération des déversements	%	86 %
Satisfaction de la clientèle		
12 Satisfaction du client Hydro-Québec Distribution ^a	Indice de 1 à 10	n.d.
13 Satisfaction des clients de point à point	Indice 1 à 10	9,39

^a Le Transporteur n'est plus en mesure de produire les indicateurs à la suite de l'évolution de l'organisation.

2 Balisage entrepris par le Transporteur

- 1 En 2024, le Transporteur a poursuivi sa participation au balisage du groupe de travail portant
- 2 l'appellation Best Practices Transmission Committee (« BPTC »), administré par Électricité
- 3 Canada (« ÉC »), anciennement sous l'appellation Association Canadienne de l'Électricité
- 4 (« ACÉ »). Il a également participé au balisage Transport et Distribution (T&D) de First Quartile
- 5 Consulting.

3 Lignes et postes de transport

Tableau 3
Lignes et postes de transport par niveau de tension

Tension	Lignes (km)	Postes (nombre)
765 et 735 kV	12 581 ^a	41
450 kV c.c.	1 218	2
315 kV	5 521	88
230 kV	3 252 ^b	54
161 kV	2 091	43
120 kV	7 075	227
69 kV et moins	2 890 ^c	74 ^d
Total	34 628	529

- a) Dont 469 km de lignes à 735 kV exploitées à 315 kV.
 b) Dont 33 km de lignes à 230 kV exploitées à 120 kV.
 c) Le total des lignes à 69 kV et moins présenté à la page 94 du Rapport annuel 2024 d'Hydro-Québec inclut 272 km de lignes exploités par le Distributeur.
 d) Le total des postes à 69 kV et moins présenté à la page 94 du Rapport annuel 2024 d'Hydro-Québec inclut 10 postes exploités par le Distributeur.

4 Rapports au NPCC

- 1 Le Transporteur présente, au tableau 5, la liste des événements rapportables⁴ ayant causé une
 2 perte de production de 500 MW et plus en 2024. Aucun événement ayant entraîné une perte de
 3 charge de 300 MW n'a été observé au cours de cette même année.
- 4 Les événements rapportables sont ceux pour chacune des occasions où une indisponibilité
 5 rencontre les critères « d'événement rapportable », soit une perte de production de 500 MW et
 6 plus ou une perte de charge de 300 MW et plus, tels que rapportés au Northeast Power
 7 Coordinating Council (« NPCC »).

⁴ Le Transporteur rappelle qu'il ne transmet aucun rapport public au NPCC, en référence à l'[annexe 1 de la décision D-2002-175](#) qui présente la liste des renseignements requis en vertu du paragraphe 5 de l'article 75 de la *Loi sur la Régie de l'énergie*.

Tableau 4
Liste des rapports ATR (Area Trouble Report) fournis par le Transporteur au NPCC en 2024
(Pertes de production de 500 MW et plus)

Temps			MW perdus		Perturbations Installation et équipement	% du PPPC*	Temps de récupération (en minutes : secondes)	Fréquence Extrême (Hz)	% Récup. %APC <1 000 (code 1) **	% Récup. %APC >=1 000 (code 2) ***	Cause	Caté- gories ****	Date de transmission à la Régie
Mois	Jour	Heure	Produc- tion	Charge/ Livraison									
Mars	30	02:00:30	501,07		Déclenchement de 2 groupes à l'installation Romain 1C et 1 groupe à Romain 2C	36	00:02:36	59,62	100		Bris d'équipement	3	2024-04-19
Avril	06	09:33:15	530		Déclenchement de 1 groupes à l'installation Churchill Falls	38,1	00:00:42	59,7	100		Test de déclenchement	2	2024-05-08
Mai	23	01:53:06	653		Déclenchement de 1 groupe à l'installation Toulnostouc et 3 groupes à Manic 5	64,9	00:02:30	59,58	100		Cause naturelle (foudre)	1	2024-06-04
Juillet	04	18:03:58	869		Déclenchement de 2 groupes à l'installation Churchill Falls	63,6	00:01:06	59,49	100		Cause naturelle (foudre)	1	2024-08-07
	09	09:53:32	502		Déclenchement de 1 groupes à l'installation Churchill Falls	42,4	00:00:24	59,73	100		Bris d'équipement	3	
	15	19:09:00	818		Déclenchement de 2 groupes à l'installation Churchill Falls	43,8	00:01:53	59,46	100		Cause naturelle (foudre)	1	
	24	14:31:34	876		Déclenchement de 3 groupes à l'installation La Grande 2	50,1	00:02:12	59,24	100		Bris d'équipement	3	
Août	03	21:05:16	694		Déclenchement de 2 groupes à l'installation Ste-Marguerite	59,1	00:01:42	59,5	100		Cause naturelle (foudre)	1	2024-09-04
	22	13:16:39	602		Déclenchement de 2 groupes à l'installation La Grande 2C	42,4	00:01:18	59,56	100		Test de déclenchement	2	
	22	14:34:18	909		Déclenchement de 3 groupes à l'installation La Grande 2C	64	00:02:24	59,39	100		Test de déclenchement	2	
Septembre	12	16:09:34	650		Déclenchement de 1 groupe à l'installation La Grande 2C	50,4	00:01:55	59,43	100		Bris d'équipement	3	2024-10-03
	16	16:10:34	993		Déclenchement de 3 groupes à l'installation de Manic 3 et 3 groupes à Manic 5	86,1	00:02:01	59,35	100		Incident d'exploitation	2	
	29	15:10:26	966		Déclenchement de 3 groupes à l'installation Churchill Falls	86,88	00:01:18	59,3	100		Cause naturelle (foudre)	1	

Temps			MW perdus		Perturbations Installation et équipement	% du PPPC*	Temps de récupération (en minutes : secondes)	Fréquence Extrême (Hz)	% Récup. %APC <1 000 (code 1) **	% Récup. %APC >=1 000 (code 2) ***	Cause	Caté- gories ****	Date de transmission à la Régie
Mois	Jour	Heure	Produc- tion	Charge/ Livraison									
Octobre	03	11:25:34	908		Déclenchement de 2 groupes à l'installation Ste-Marguerite	70,1	00:01:27	59,3	100		Test de déclenchement	2	2024-11-11
Décembre	09	16:38:10	522		Déclenchement de 1 groupes à l'installation Churchill Falls	49,5	00:01:28	59,76	100		Bris d'équipement	3	2025-01-08
	20	15:59:02	546		Déclenchement de 1 groupes à l'installation Churchill Falls	53,2	00:02:13	59,74	100		Bris d'équipement	3	
	28	11:09:00	763		Déclenchement de 3 groupes à l'installation La Grande 4	70,2	00:01:18	59,63	100		Cause naturelle (verglas)	1	

* PPPC = Perte de Production en Première Contingence, exprimée en MW. Le %PPPC illustre où se situe la perte de production par rapport à la PPPC.

** %Récup. = pourcentage de Récupération de l'APC et %Récupération %APC < 1 000 (code 1) = perturbations Avec Perte de Charge < PPPC (environ 1 000 MW) et pourcentage de récupération moyen après 15 minutes.

*** %Récup. = pourcentage de Récupération de l'APC et %Récupération %APC >= 1 000 (code 2) : perturbations Avec Perte de Charge ≥ PPPC (environ 1 000 MW) et pourcentage de récupération moyen après 15 minutes.

**** Catégorie 1 = incident attribuable à une cause naturelle (ex. : conditions climatiques) ;

Catégorie 2 = incident attribuable à une intervention humaine ;

Catégorie 3 = incident attribuable à un bris d'équipement.

Annexe 1 Organigrammes d'Hydro-Québec et des participations d'Hydro-Québec

Conseil d'administration

Michael Sabia
président-directeur général

Jeanne Olivier
directrice principale, cheffe de cabinet
Bureau du PDG

Bruno Marcil
vice-président – Audit interne

Maxime Aucoin
vice-président exécutif et chef de la direction
financière – Stratégie et finances

Dave Rhéaume
vice-président exécutif – Activités commerciales et
chef des relations clientèle

Mathieu Boucher
directeur principal – Relations avec les
Premières Nations et Inuit

Claudine Bouchard
vice-présidente exécutive, cheffe de l'exploitation et
des infrastructures

Marisol Pelletier
directrice – Audit interne

Joël Thibert
vice-président – Planification énergétique et
stratégie

Mathieu Johnson
vice-président principal – Éolien, recherche et
parquet de transactions

André Boucher
vice-présidente – Planification financière,
comptabilité et performance d'affaires

Jean-Hugues Lafleur
conseiller stratégique

Josyane Fortin
directrice principale – Offres énergétiques à
la clientèle et tarification

François Brassard
vice-président – Conception intégrée et
exploitation du système énergétique

Michel Charron
vice-président – Projets de construction

Angéline Bilodeau
vice-présidente – Opérations et maintenance

Dominic Roy
vice-président – Stratégies d'innovation
opérationnelle et santé-sécurité au travail

Nadhem Idoudi
directeur principal – Planification et
stratégie d'affaires

Christian Bélanger
directeur principal – Recherche et innovation

Vacant
direction principale – Performance d'affaires
et opérations Finances

Guillaume Bouthillier
vice-président – Trésorerie, investissements et
risques

Jean-Pierre Croteau p.i.
directeur – Offres énergétiques
(Résidentielles)

Maxime Lajoie
directeur principal – Conception intégrée et
gestion de l'actif

Michel Bouchard
directeur principal – Services aux projets

Maryste Dalpé
directrice principale – Opérations et
maintenance (Distribution)

Louis-Philippe Houle
directeur principal – Santé et sécurité au
travail

Marie-Christine Ayoub
directrice – Valorisation des actifs et
allocation du capital

Pierre-Luc Marcil
directeur – Performance, soutien et
innovation transverse

Valérie Bilodeau
directrice – Performance d'affaires et
bureau de projets

Marie-Claude Blanchette
directrice principale – Risques intégrés de
l'entreprise

Vacant
direction – Offres énergétiques
(Affaires)

Redha Kara
directeur – Évolutions des actifs de
production et des infrastructures

Nada Duchesne
directrice – Planification, estimation et
contrôle de projets

Maxime Boudreau
directeur – Performance opérationnelle

Geneviève Royer
directrice – Stratégies, orientations et
expertises SST

Marc-Antoine Baril
directeur – Stratégie d'entreprise et de
transition énergétique et économique

Isabelle Charlier
directrice – Recherche et innovation
(Gestion des actifs)

Pascal Ouellet
directeur – Technologie financière

Diego Fuentes
directeur – Risques de marché

Caroline De Vit
directrice principale – Développement des
affaires et performance

Benoît Delorme
directeur – Conception intégrée et optimale
du système énergétique

Steve Chagnon
directeur – Efficacité projets de
construction

Martin Simard
directeur adjoint – Performance
opérationnelle PT

Nathan Morin
directeur – Soutien opérationnel SST
Exploitation

Mario Albert
directeur principal – Approvisionnement
stratégique

Sylvain Nadeau
directeur – Recherche et innovation
(Système énergétique et clients)

Josée Pelletier
directrice – Comptabilité des
immobilisations

Simon Bélanger
directeur – Crédit, assurances et risques
intégrés

Nancy Guénette
directrice – Développement des affaires et
grandes entreprises

Marie-Josée Roby
directrice – Stratégies de gestion des actifs

Nathalie Coudé
directrice – Activités de soutien

Marc-André Coderre
directeur – Opérations et maintenance
(Laurentides)

Vacant
direction – Soutien opérationnel SST
Construction

Francis Paquette Doré
directeur – Partenariats, performance
opérationnelle et gouvernance

Chisu Kim
directrice – Projets et stratégies

Annie Robitaille
directrice – Opérations financières

Sonia St-Arnaud
directrice principale – Commercialisation et
stockage d'énergie

Lamy Soukanti
directrice – Prédiction de la demande et
analyse économique

Maxime Grondin
directeur – Contrôle du système
énergétique

Émilie Beauchamp
directrice – Administration de contrats et
réclamations

Samir Ulrich Paraiso
directeur – Opérations et maintenance –
Distribution (Montréal)

Julie Sheggen
directrice principale – Stratégie d'innovation
et solutions technologiques du système
énergétique

Martin Perrier
directeur – Acquisition de biens

Hugues Morissette
directeur – Recherche et innovation
(Activités de recherche)

Barbara Lagacé
directrice principale – Planification financière

Érik Bellavance
directeur – Développement des affaires

Martine Fillion
directrice – Stratégie, gouvernance et
donnée

Mélanie Pigeon
directrice principale – Expertise, ingénierie
et standardisation

Mathieu Bolulo
directeur principal – Projets de transport et
environnement

Yann Gaudet
directeur – Opérations et maintenance
(Montmorency et Matapédia)

Michael Fauchon p.i.
directeur – Solutions innovantes
(Réseau distribution et clients)

Antoine Deshors
directeur – Acquisition de services

Simon Bergevin
directeur principal – Parquet de transactions

Luc Dubé
directeur – Finances réglementaires

Patrick Raynaud
directeur principal – Caisse de retraite

Érik Bellavance
directeur – Développement des affaires

Mona Chaaban
directrice – Expertise, ingénierie et
standardisation (Centrales et solutions énergétiques)

Frédéric Maltais
directeur de projets
(Mode allégé et programmes)

Grégory Dupré
directeur – Services techniques à la
clientèle

Michael Fauchon
directeur – Solutions innovantes
(Production, transport et services
spécialisés)

Christina Schoelch
directrice – Gouvernance et activités
transversales

Camille Perreault
directrice principale – Éolien – Initiatives
sectorielles

Marco Vézina
directeur – Planification financière

Pascal Raymond
directeur – Investissements

Érik Bellavance
directeur – Développement des affaires

Annick Bigras
directrice – Expertise, ingénierie et
standardisation (Sécurité des barrages et
infrastructures)

Yourika Côté
directrice de projets
(Réfection Nord)

Geneviève Dufort
directrice adjointe – Services
techniques à la clientèle

Christine Laberge
directrice – Bureau de projets innovants et
analytiques

Jan Ducouret
directeur principal – Éolien –
Développement et partenariats

Michael Cookson
directeur – Éolien – Expertise technique de
projet

Florence Marcassa
directrice – Planification financière et
partenariat d'affaires

Stéphane Pépin
directeur – Financement international,
encaisse et services financiers

Érik Bellavance
directeur – Développement des affaires

Stéphane Talbot
directeur – Expertise, ingénierie et
standardisation (Postes et interconnexions)

Patrick Perron
directeur de projets
(Interconnexions et compensation des
réseaux)

Dominic Sénéchal
directeur – Mesurage

Paul-André Lévesque
directeur de projets (Vision technologique
et arimage stratégique)

Élisabeth Roger
directrice – Éolien – Développement et
partenariats

Geneviève Devault
directrice – Partenariat d'affaires Finances

Nadine Thibodeau
directrice – Expertise comptable et fiscalité

Stéphane Pépin
directeur – Financement international,
encaisse et services financiers

Érik Bellavance
directeur – Développement des affaires

Jérôme Gosselin
directeur – Expertise, ingénierie et
standardisation (Lignes et solutions réseaux clients)

Patrick Rioux
directeur – Propriétés immobilières

Philippe-Étienne Langdeau
directeur – Végétation et administration de
contrats

Hugo Lavigne p.i.
directeur – Matériel

Nathalie Saheb
directrice – Éolien – Mise en œuvre des
projets

Mathieu Hamelin
directeur – Contrôle corporatif

Geneviève Devault
directrice – Partenariat d'affaires Finances

Stéphane Pépin
directeur – Financement international,
encaisse et services financiers

Érik Bernier
directeur – Clients affaires et expertise
énergétique

Nicolas Di Gaetano
directeur – Excellence opérationnelle,
solution clientèle et mobilité

Emmanuel Perreault
directeur de projets
(Réfection Sud)

Patrick Vigneault
directeur – Projets spéciaux et gestion des
immeubles

Richard Lagrange
directeur principal – Services transversaux
et spécialisés

Éric Fraser
directeur – Stratégies réglementaires et
tarifaires

Marc-André Giguère
directeur – Comptabilité générale et états
financiers

Geneviève Devault
directrice – Partenariat d'affaires Finances

Stéphane Pépin
directeur – Financement international,
encaisse et services financiers

Érik Bernier
directeur – Clients affaires et expertise
énergétique

Dan Côté
directeur – Clients affaires, ingénierie et
standardisation (Performance, réseaux
autonomes et architecture)

Patrick Vigneault
directeur – Projets spéciaux et gestion des
immeubles

Philippe-Étienne Langdeau
directeur – Végétation et administration de
contrats

Hugo Lavigne p.i.
directeur – Matériel

Stéphanie Assouline p.i.
vice-présidente – Affaires corporatives, juridiques et
réglementaires, cheffe de la gouvernance

Jean-François Morin
vice-président – Technologies numériques

Domenica Maciocia
vice-présidente principale – Talents et
développement organisationnel

Graham Fox
vice-président – Affaires publiques, relations
externes et communications

Stéphanie Assouline
avocate en chef et directrice principale –
Affaires juridiques

Pierre El-Soueidi
directeur principal – Télécommunications

Yohann Laroche
directeur principal – Produits Énergie

Benoît Guérard
directeur principal – Architecture
d'entreprise, alignement stratégique et
intégration

Benoît Guérard p.i.
directeur principal – Données et analytique

Marylène Ferland
directrice principale – Performance d'affaires
et opérations RH

Philippe Béland
directeur – Ressources humaines
(Innovation, conception, exploitation et
technologies numériques)

Marc-Antoine Pouliot
directeur principal – Communications et
affaires gouvernementales

Jean-Olivier Tremblay
directeur – Affaires juridiques
(Activités réglementées et litiges)

Claudia Pageau
directrice – Ingénierie et produits de
télécommunications

Stéphane Gagnon
directeur – Produits affaires
(Conduite transport et production)

Étienne Avon p.i.
directeur – Architecture d'entreprise et
innovation

Vickie Montpetit p.i.
directrice – Plateformes et solutions de
données

Gaël Forget
directeur – Opérations et services RH

Jean-François Coudé
directeur – Ressources humaines
(Opérations, maintenance et construction)

Ann Bourget
directrice – Affaires régionales
et collectivités

Vacant
direction – Affaires juridiques (Affaires
commerciales et corporatives)

Philippe Muret-Labarthe
directeur – Gestion du réseau de
télécommunications

Nachida Bellahouel
directrice – Produits affaires (Numérisation
des TO, recherche et dev. et interventions
terrain (NTORDIT))

Catherine Lafrance
directrice – Portefeuille, Performance et
projets

Karine Larin
directrice – Rémunération globale

Martine Visinand
directrice – Gestion intégrée des talents
et expérience employé

Lucie Delisle
directrice – Ressources humaines
(Stratégies, finances, clientèle et groupes
fonctionnels)

Marie-Anne Sauvé
directrice – Développement durable,
accueil, dons et commandites

Nicolas Leblanc
directeur – Affaires juridiques (Projets
commerciaux et alliances stratégiques)

Sophie Roy
directrice – Maintenance des
télécommunications

François Deschamps
directeur – Produits affaires
(Conduite distribution et infrastructure
énergétique)

Luc Boucher
directeur – Gouvernance
technologies numériques

Martine Visinand
directrice – Gestion intégrée des talents
et expérience employé

Renaud Lapierre
directeur – Conditions et relations
du travail

François Morin
directeur – Sécurité corporative

Marie-Anne Sauvé
directrice – Développement durable,
accueil, dons et commandites

Karine Charest
directrice – Affaires corporatives et
gouvernance

Guy Labelle
directeur – Mandats spéciaux

Luc Boucher
directeur – Gouvernance
technologies numériques

Luc Boucher
directeur – Gouvernance
technologies numériques

Martine Visinand
directrice – Gestion intégrée des talents
et expérience employé

Renaud Lapierre
directeur – Conditions et relations
du travail

François Morin
directeur – Sécurité corporative

Marie-Anne Sauvé
directrice – Développement durable,
accueil, dons et commandites

Stéphane Verret
directeur – Affaires réglementaires et services
de transport d'électricité

Alexandra St-Hilaire
directrice – Cybersécurité

Vickie Montpetit
directrice – Plateformes

Louise Bérubé
directrice – Produits SAP et produits
affaires (Corporatifs)

Steve Doyon
directeur – Produits clients et gestion de
l'énergie

Martine Visinand
directrice – Gestion intégrée des talents
et expérience employé

François Morin
directeur – Sécurité corporative

Marie-Anne Sauvé
directrice – Développement durable,
accueil, dons et commandites

Sébastien Levasseur
directeur – Opérations et maintenance
(Manicouagan Est, Bas-St-Laurent et
Gaspésie)

Nathalie Hamel
directrice principale – Mandats spéciaux

Alexandra St-Hilaire
directrice – Cybersécurité

Vickie Montpetit
directrice – Plateformes

Louise Bérubé
directrice – Produits SAP et produits
affaires (Corporatifs)

Steve Doyon
directeur – Produits clients et gestion de
l'énergie

Martine Visinand
directrice – Gestion intégrée des talents
et expérience employé

François Morin
directeur – Sécurité corporative

Marie-Anne Sauvé
directrice – Développement durable,
accueil, dons et commandites

Sébastien Levasseur
directeur – Opérations et maintenance
(Manicouagan Est, Bas-St-Laurent et
Gaspésie)

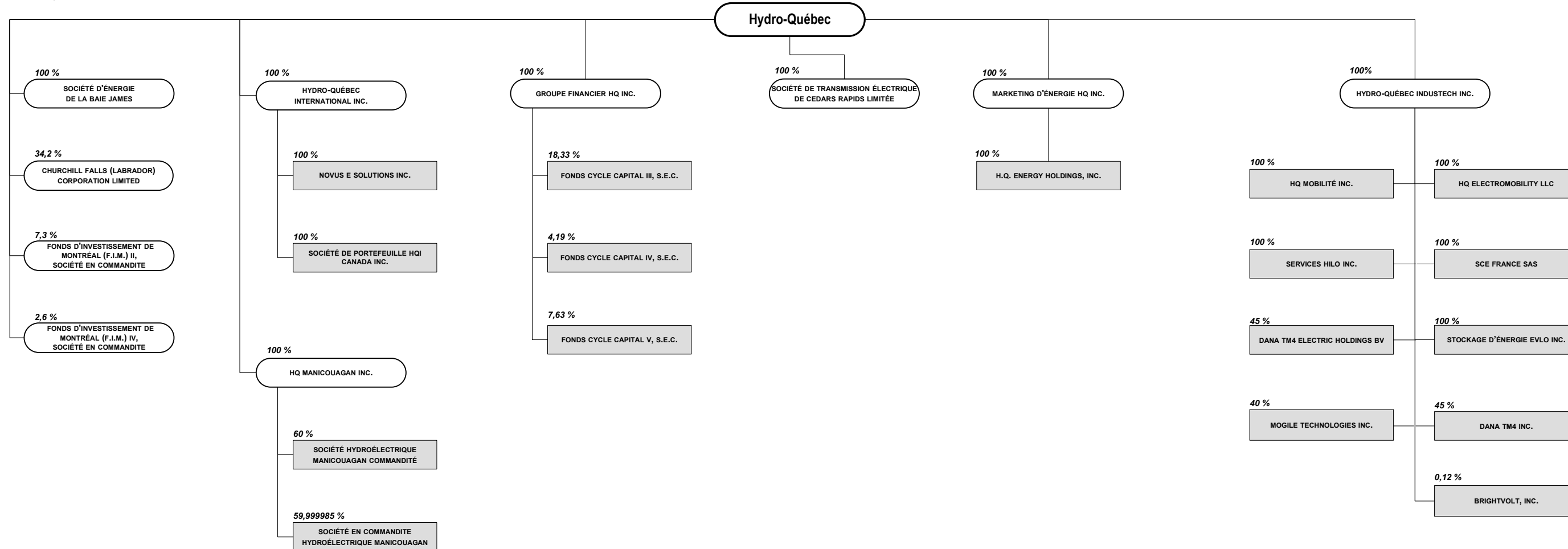
Nathalie Hamel
directrice principale – Mandats spéciaux

LEGENDE

- Groupe (relevant PDG)
- Direction
- Vice-présidence
- Direction adjointe
- Direction principale
- Par intérim
- Niveau de poste à déterminer
- Lien fonctionnel
- * Libéré pour le mandat régional
- ! Mandat temporaire

Participations d'Hydro-Québec – 1^{er} et 2^e rang⁽¹⁾

Au 31 décembre 2024



LÉGENDE		
	1 ^{er} rang	INC. : INCORPORÉE / INCORPORATED L.P. : LIMITED PARTNERSHIP LTÉE / LTD : LIMITÉE / LIMITED SAS : SOCIÉTÉ PAR ACTIONS SIMPLIFIÉE
	2 ^e rang	
(1) PARTICIPATIONS OPÉRANTES.		

Annexe 2 Publications d'Hydro-Québec

Publication	Fréquence	Horizon
Rapport annuel Hydro-Québec 2024	annuelle	février 2025
Plan stratégique 2022-2026	fixée par le gouvernement	mars 2022
Plan d'action 2035	--	novembre 2023
Rapport 18-K 2024	annuelle	avril 2025
Rapports trimestriels 2024	trimestrielle	--
1 ^{er} trimestre	--	mai 2024
2 ^e trimestre	--	août 2024
3 ^e trimestre	--	novembre 2024

- 1 Ces documents sont disponibles en tout temps dès leur publication sur le site Internet
- 2 d'Hydro-Québec à l'adresse suivante :
- 3 <http://www.hydroquebec.com/relations-investisseurs/documentation/index.html>