

Autres renseignements

Table des matières

1. Indicateurs de performance.....	5
1.1 Indicateurs généraux.....	5
1.2 Indicateurs en emprises de lignes de transport.....	7
1.3 Indicateurs reliés au mécanisme de traitement des écarts de rendement (« MTÉR »).....	7
2. Balisage entrepris par le Transporteur.....	8
3. Lignes et postes de transport.....	9
4. Rapports au NPCC.....	9
Annexe 1 Organigrammes d'Hydro-Québec et des participations d'Hydro-Québec...	11
Annexe 2 Publications d'Hydro-Québec	15

Liste des tableaux

Tableau 1 Indicateurs de performance généraux retenus par la Régie	5
Tableau 2 Données de base pour les ratios de coûts	6
Tableau 3 Indicateurs en emprises de lignes de transport (ha)	7
Tableau 4 Résultats de l'année 2025.....	8
Tableau 5 Lignes et postes de transport par niveau de tension.....	9
Tableau 6 Liste des rapports ATR (Area Trouble Report) fournis par le Transporteur au NPCC en 2025 (Pertes de production de 500 MW et plus).....	10

1. Indicateurs de performance

1.1 Indicateurs généraux

1 Le tableau suivant présente les unités de mesure ainsi que les résultats 2025 des indicateurs
 2 de performance, tels qu'ils ont été retenus par la Régie à ce jour¹. Le Transporteur présente
 3 également le résultat des indicateurs liés aux coûts et les données de base pour le calcul de
 4 ces ratios.

Tableau 1
Indicateurs de performance généraux retenus par la Régie

	Unités de mesure	Résultats
Satisfaction de la clientèle ^a		
▪ Satisfaction des clients de point à point	Indice 1 à 10	9,00
Fiabilité du service		
▪ Nombre de pannes et interruptions planifiées	Nombre	706
▪ Durée moyenne des pannes et interruptions planifiées	Minutes	86,1
▪ Indicateurs de gravités G1 et G2	Nombre	159
▪ IC-Transport (brut)	Heure/client	0,71
▪ IC-Transport (normalisé)	Heure/client	0,71
▪ Durée moyenne des interruptions par point de livraison (SAIDI)	Minutes	69,0
▪ Fréquence moyenne des interruptions par point de livraison (SAIFI)	Nombre	0,59
État des actifs		
▪ Indicateur d'indisponibilités forcées (IF)	Nombre	7 640
▪ Indicateur d'indisponibilités forcées dues aux défaillances (IFD) ^a	Nombre	1 750
Optimisation de l'exploitation		
▪ CPS1	%	164,5
▪ CPS2	%	100,0
Responsabilité sociale ^a		
▪ Fréquence des accidents de travail global d'Hydro-Québec (ATPTG)	Nb/200 000 hres travaillées	1,86
Évolution du coût des charges d'exploitation		
▪ Coûts directs d'exploitation et de maintenance par kilomètre de circuit	K\$/km de circuit	21,58
▪ Charges d'exploitation en fonction de l'énergie transitée	K\$/GWh	6,79
▪ Charges d'exploitation en fonction de la capacité du réseau de transport	K\$/MW	30,29
Évolution du coût des immobilisations		
▪ Coût des immobilisations nettes en fonction de l'énergie transitée	K\$/GWh	120,83
▪ Coût des immobilisations nettes en fonction de la capacité du réseau de transport	K\$/MW	539,01

¹ [D-2008-019](#), [D-2010-032](#), [D-2011-039](#), [D-2012-059](#), [D-2015-017](#), [D-2017-021](#), [D-2018-001](#), D-2019-047, [par. 106](#), D-2025-022, [par. 228](#), D-2025-124, [par. 88](#).

	Unités de mesure	Résultats
Évolution du coût total par rapport à la valeur total de l'actif		
▪ Lignes Coût total / valeur totale des actifs ^b	%	n.d.
▪ Postes Coût total / valeur totale des actifs ^b	%	n.d.
Évolution du coût de service		
▪ Coût de service total, excluant les taxes, en fonction de l'énergie transitée	K\$/GWh	16,17
▪ Coût de service total, excluant les taxes, en fonction de la capacité du réseau de transport	K\$/MW	72,14
Indicateurs environnementaux		
Maîtrise intégrée de la végétation dans les emprises de lignes ^c		
▪ Superficie totale des emprises	Hectares	181 507
▪ Superficie traitée nécessitant un entretien ^d	Hectares	144 000
▪ Superficie traitée totale	Hectares	23 042
Gestion des matières résiduelles et des huiles isolantes minérales		
▪ Taux de réutilisation des huiles isolantes minérales (HIM)	%	77,3
Gestion des rejets accidentels dans l'environnement		
▪ Rejets accidentels	Nombre	229
- Rejets accidentels de moins de 4 000 litres ^e	Nombre	228
- Rejets accidentels de plus de 4 000 litres	Nombre	1
▪ Taux de récupération des rejets	%	83

^a Conformément à la décision D-2025-022, [par 228](#).

^b Les données sont en cours de compilation, selon les paramètres de répartition utilisés aux fins de l'exercice de balisage. Le rapport officiel de balisage devrait être disponible vers la fin 2026.

^c Conformément à la décision D-2025-124, [par 88](#).

^d Les données de superficie d'emprise nécessitant un entretien sont estimées annuellement.

^e À la suite de discussions avec le ministère de l'Environnement, de la Lutte contre les changements climatiques, de la Faune et des Parcs (MELCCFP), les fuites lentes sont incluses depuis 2024 dans le calcul des rejets accidentels de moins de 4 000 litres.

Tableau 2
Données de base pour les ratios de coûts

Numérateurs	Unités de mesure	Résultats
Coûts directs d'exploitation et de maintenance	M\$	899,4
Charges d'exploitation	M\$	1 423,9
Coût des immobilisations nettes (au 31 décembre)	M\$	25 341,1
Coût du service total excluant les taxes	M\$	3 391,5
Coût total des lignes ^a	M\$	n.d.
Coût total des postes ^a	M\$	n.d.
Dénominateurs	Unités de mesure	Résultats
Kilomètres de circuits	Km	41 680
Énergie transitée	GWh	209 729
Capacité du réseau de transport	MW	47 014
Valeur totale des actifs lignes	M\$	17 432,1
Valeur totale des actifs postes	M\$	21 978,0

^a Les données sont en cours de compilation, selon les paramètres de répartition utilisés aux fins de l'exercice de balisage. Le rapport officiel de balisage devrait être disponible vers la fin 2026.

1.2 Indicateurs en emprises de lignes de transport

- 1 Le tableau suivant présente les résultats 2025 des indicateurs de performance relatifs à la maîtrise
2 intégrée de la végétation (MIV), conformément à la décision de la Régie².

Tableau 3
Indicateurs en emprises de lignes de transport (ha)

		Résultats	%
1	Superficie totale des emprises	181 507	
2	Superficie d'emprise nécessitant un entretien ^a	144 000	
3	Superficie traitée totale ^b	23 042	16,0 %
3.1	Superficie traitée par débroussaillage manuel	20 553	14,2 %
3.2	Superficie traitée par débroussaillage mécanisé	1 094	0,8 %
3.3	Superficie traitée par abattage	137	0,1 %
3.4	Superficie traitée par d'autres modes	266	0,2 %
3.5	Superficie traitée sélectivement à l'aide de phytocides	993	0,7 %

^a Les données de superficie d'emprise nécessitant un entretien sont estimées annuellement.

^b Le pourcentage de la superficie traitée par type d'intervention est calculé par rapport à la superficie nécessitant un entretien et arrondi.

- 3 L'utilisation de phytocides vise à réduire la densité de la végétation. Cette approche favorise une
4 évolution des emprises vers une végétation basse et stable compatible avec le réseau de
5 transport. La diminution des superficies traitées en 2025, par rapport à 2024, s'explique par des
6 ajustements contractuels ayant entraîné le retrait de contrats, lesquels n'ont pu être réattribués à
7 temps dans la fenêtre de traitement au phytocide.

1.3 Indicateurs reliés au mécanisme de traitement des écarts de rendement (« MTÉR »)

- 8 Le Transporteur rappelle qu'il n'est pas en mesure de présenter les résultats des indicateurs 8
9 et 12 reliés au calcul de la note globale du MTÉR³. Par ailleurs, par sa décision D-2026-008⁴,
10 la Régie autorise la reconduction du MTÉR pour l'année 2025, sans liaison aux indicateurs de
11 performance, et reporte sa décision sur la fin du MTÉR dans le dossier relatif au mécanisme de
12 traitement des surplus ou des manques à gagner cumulés.

- 13 Le tableau suivant présente les indicateurs selon le format des tableaux A-1R et A-2R de la
14 décision D-2019-060R.

² D-2025-124, par. [86](#), [90](#) et [92](#).

³ R-9000-2022, pièce [B-0018](#), réponse à la question 4.2.1 et R-9000-2023, pièce [B-0031](#), section 1.2.

⁴ D-2026-008, par. [34-35](#).

Tableau 4
Résultats de l'année 2025

	Unité de mesure	2025
Fiabilité du service électrique		
1 Indice de continuité opérationnel normalisé	Heure/Client	0,462
2 Nombre de pannes et interruptions planifiées	Nombre	706
Disponibilité du réseau		
3 IFD occurrence	Nombre	1 750
4 Durée des interruptions	Nombre	234
5 Premières contingences	Nombre	129
6 Pertes de transit	Nombre	173
7 Traitement de la végétation	%	12,69 %
Sécurité et environnement		
8 Taux de fréquence des accidents de travail ^a	Nb/200 000 heures	n.d.
9 Déversements accidentels de moins de 4 000 litres	Nombre	228
10 Déversements accidentels de plus de 4 000 litres	Nombre	1
11 Taux de récupération des déversements	%	83 %
Satisfaction de la clientèle		
12 Satisfaction du client Hydro-Québec Distribution ^a	Indice de 1 à 10	n.d.
13 Satisfaction des clients de point à point	Indice 1 à 10	9,00

^a Le Transporteur n'est plus en mesure de produire les indicateurs à la suite de l'évolution de l'organisation.

2. Balisage entrepris par le Transporteur

- 1 En 2025, le Transporteur a poursuivi sa participation au balisage du groupe de travail portant
- 2 l'appellation Best Practices Transmission Committee (« BPTC »), administré par Électricité
- 3 Canada (« ÉC »), anciennement sous l'appellation Association Canadienne de l'Électricité
- 4 (« ACÉ »). Il a également participé au balisage Transport et Distribution (T&D) de First Quartile
- 5 Consulting.

3. Lignes et postes de transport

Tableau 5
Lignes et postes de transport par niveau de tension

Tension	Lignes (km)	Postes (nombre)
765 et 735 kV	12 581 ^a	41
450 kV c.c.	1 218	2
315 kV	5 526 ^b	88
230 kV	3 257 ^c	54
161 kV	2 091	43
120 kV	7 162	227
69 kV et moins	2 778 ^d	70 ^e
Total	34 613	525

- a) Dont 469 km de lignes à 735 kV exploitées à 315 kV.
- b) Dont 5 km de lignes à 315 kV exploitées à 120 kV.
- c) Dont 33 km de lignes à 230 kV exploitées à 120 kV.
- d) Le total des lignes à 69 kV et moins présenté à la page 88 du Rapport annuel 2025 d'Hydro-Québec inclut 272 km de lignes exploités par le Distributeur.
- e) Le total des postes à 69 kV et moins présenté à la page 88 du Rapport annuel 2025 d'Hydro-Québec inclut 10 postes exploités par le Distributeur.

4. Rapports au NPCC

- 1 Le Transporteur présente, au Tableau 6, la liste des événements rapportables⁵ ayant causé une
- 2 perte de production de 500 MW et plus en 2025. Aucun événement ayant entraîné une perte de
- 3 charge de 300 MW n'a été observé au cours de cette même année.
- 4 Les événements rapportables sont ceux pour chacune des occasions où une indisponibilité
- 5 rencontre les critères « d'événement rapportable », soit une perte de production de 500 MW et
- 6 plus ou une perte de charge de 300 MW et plus, tels que rapportés au Northeast Power
- 7 Coordinating Council (« NPCC »).

⁵ Le Transporteur rappelle qu'il ne transmet aucun rapport public au NPCC, en référence à l'[annexe 1 de la décision D-2002-175](#) qui présente la liste des renseignements requis en vertu du paragraphe 5 de l'article 75 de la *Loi sur la Régie de l'énergie*.

Tableau 6
Liste des rapports ATR (Area Trouble Report) fournis par le Transporteur au NPCC en 2025
(Pertes de production de 500 MW et plus)

Temps			MW perdus		Perturbations Installation et équipement	% du PPPC*	Temps de récupération (en minutes : secondes)	Fréquence Extrême (Hz)	% Récup. %APC <1 000 (code 1) **	% Récup. %APC >=1 000 (code 2) ***	Cause	Caté- gories ****	Date de transmission à la Régie
Mois	Jour	Heure	Produc- tion	Charge/ Livraison									
Janvier	09	16:04:45	652		Déclenchement de 4 groupes à l'installation Manic-5	63,6	00:01:48	59,63	100		Cause naturelle (givre et fort vent)	1	2025-02-03
		20:43:15	650		Déclenchement de 4 groupes à l'installation Manic-5	63,3	00:01:48	59,71	100		Cause naturelle (givre et fort vent)	1	
	19	02:16:32	1 589		Déclenchement de 5 groupes à l'installation LG2-A	82,3	00:03:13	59,54		100	Bris d'équipement	3	
Février	05	16:12:18	551		Déclenchement de 1 groupe à l'installation Manic-5-PA et 2 groupes à l'installation Outardes-4	53,7	00:02:06	59,74	100		Intervention humaine (protection mal isolée dans une zone protégée)	2	2025-03-05
Mai	15	13:18:08	800		Déclenchement de 2 groupes à l'installation Churchill Falls	60,1	00:02:24	59,35	100		Cause naturelle (foudre)	1	2025-06-12
Août	08	15:06:00	913		Déclenchement de 2 groupes à l'installation Sarcelle et 3 groupes à l'installation Eastmain-1-A	70,5	00:01:47	59,50	100		Cause naturelle (foudre)	1	2025-09-02
	09	16:39:13	878		Déclenchement de 2 groupes à l'installation Churchill Falls	80,3	00:01:48	59,56	100		Bris d'équipement	3	
	25	12:46:31	1 086		Déclenchement de 5 groupes à l'installation Eastmain-1, 1-A et 2 groupes à l'installation Sarcelle	83,7	00:05:48	59,39		100	Cause naturelle (foudre)	1	
Octobre	05	16:51:01	630		Déclenchement de 5 groupes à l'installation Laforge	43,4	00:01:42	59,30	100		Cause naturelle (foudre)	1	2025-11-05
Décembre	12	04:11:11	1 689		Déclenchement de 4 groupes à l'installation Manic-5, 2 groupes à l'installation Manic-5-PA, 2 groupes à Outardes et 1 groupe à Toulnostouc	103,2	00:06:54	59,22		100	Bris d'équipement	3	2026-01-05

* PPPC = Perte de Production en Première Contingence, exprimée en MW. Le %PPPC illustre où se situe la perte de production par rapport à la PPPC.

** %Récup. = pourcentage de Récupération de l'APC et %Récupération %APC < 1 000 (code 1) = perturbations Avec Perte de Charge < PPPC (environ 1 000 MW) et pourcentage de récupération moyen après 15 minutes.

*** %Récup. = pourcentage de Récupération de l'APC et %Récupération %APC >= 1 000 (code 2) : perturbations Avec Perte de Charge ≥ PPPC (environ 1 000 MW) et pourcentage de récupération moyen après 15 minutes.

**** Catégorie 1 = incident attribuable à une cause naturelle (ex. : conditions climatiques) ;

Catégorie 2 = incident attribuable à une intervention humaine ;

Catégorie 3 = incident attribuable à un bris d'équipement.

Annexe 1 Organigrammes d'Hydro-Québec et des participations d'Hydro-Québec

Conseil d'administration

Claudine Bouchard
présidente-directrice générale

Bruno Marcil
vice-président – Audit interne

Maxime Aucoin
vice-président exécutif et chef de la direction financière

Dave Rhéaume
vice-président exécutif – Stratégie énergétique, réglementaire et activités industrielles

Dave Rhéaume p.i.
vice-président – Marketing, image de marque et relation clientèle

Mathieu Johnson
vice-président principal – Partenariats et développement

François Brassard p.i.
vice-président exécutif, chef de l'exploitation et des infrastructures

Marisol Pelletier
directrice – Audit interne

Vacant
vice-présidence – Planification énergétique et stratégie

Andrée Boucher
vice-présidente – Planification financière, comptabilité et performance d'affaires

Josyane Fortin
directrice principale – Offres énergétiques clientèle et tarification

Faya Katsaros
directrice principale – Relations clientèle et opérations numériques

Mathieu Boucher
directeur principal – Relations avec les Premières Nations et Inuit

Maxime Nadeau p.i.
vice-président – Conception intégrée et exploitation du système énergétique

Michel Bouchard
vice-président – Projets de construction

Angéline Bilodeau
vice-présidente – Opérations et maintenance

Julie Sbeghen p.i.
vice-présidente – Santé et sécurité au travail et services transversaux

Sylvie Goldstein
directrice – Stratégie d'entreprise

Mélanie Guilbert
directrice principale – Performance d'affaires et opérations Finances

Jean-Pierre Croteau
directeur – Offres énergétiques (Résidentielles)

Steve Potvin
directeur – Excellence opérationnelle, solution clientèle et mobilité

Caroline Boutin
directrice – Relations avec les Premières Nations et Inuit

Maxime Lajoie
directeur principal – Planification, conception intégrée et gestion de l'actif

Steve Chagnon p.i.
directeur principal – Services aux projets

Maryse Dalpe
directrice principale – Opérations et maintenance (Distribution)

Alain Bouchard
directeur principal – Santé et sécurité au travail

Guillaume Bouthillier
vice-président – Trésorerie, investissements, risques

Valérie Bilodeau
directrice – Performance d'affaires et bureau de projets

Marc-Antoine Baril
directeur – Offres énergétiques (Affaires et tarification)

Éric Bernier
directeur – Clients affaires et expertise énergétique

Christian Bélanger
directeur principal – Recherche et innovation énergétique

Redha Kara
directeur – Évolution des actifs de production et des infrastructures

Nada Duchesne
directrice – Planification, estimation et contrôle de projets

Marc-André Coderre
directeur – Opérations et maintenance (Laurentides)

Geneviève Royer
directrice – Stratégies, orientations et expertises SST

Marie-Claude Blanchette
directrice principale – Risques intégrés de l'entreprise

Pascal Ouellet
directeur – Technologie financière

Marc-André Lavigne p.i.
directeur – Recherche commerciale et analytique

Tony White
directeur – Clientèle résidentielle et commerciale

Pierre-Luc Marcil
directeur – Recherche, soutien et innovation transverse

Benoît Delourme
directeur – Conception intégrée et optimale du système énergétique

Laurent Bulota
directeur de projets (Projets nouveaux aménagements)

Samir Ulrich Paraïso
directeur – Opérations et maintenance – Distribution (Montréal)

Nathan Morin
directeur – Soutien opérationnel SST

Diego Fuentes
directeur – Risques de marché

Josée Pelletier
directrice – Comptabilité des immobilisations

Daphnee Defendini p.i.
directrice – Stratégie expérience client et commercialisation

Rose-Anne Déry p.i.
directrice – Performance et intégration

Isabelle Chartier
directrice (Gestion des actifs)

Marie-Josée Roby
directrice – Stratégies de gestion des actifs

Nathalie Coué
directrice – Activités de soutien

Caroline Tremblay
directrice – Opérations et maintenance (Richelieu)

Mélanie Boissonneault
directrice – Soutien opérationnel SST Construction

Simon Bélanger
directeur – Crédit, assurances et risques intégrés

Annie Robitaille
directrice – Opérations financières

Luc Dubé
directeur – Stratégie tarifaire

Brian Feeny
directeur – Communication marketing

Sylvain Nadeau
directeur – Recherche et innovation (Système énergétique et clients)

Josée Pilon
directrice – Potentiel énergétique intégré

Émilie Beauchamp
directrice – Achats et administration de contrats

Yann Gaudet / Philippe Poulin p.i.
directeur – Opérations et maintenance (Montmorency et Matapédia)

Vacant
direction principale – Services transversaux de soutien

Sonia St-Arnaud
directrice principale – Commercialisation et stockage d'énergie

Barbara Lagacé
directrice principale – Planification financière

Caroline De Vit
directrice principale – Développement des affaires et performance

Simon Bergevin
directeur principal – Parquet de transactions

Chisu Kim
directrice – Projets et stratégies

Rubens Durocher
directeur – Intégration et planification des projets et de la maintenance PTD

Mathieu Boullo
directeur principal – Projets de transport

Grégory Dupré
directeur – Services techniques à la clientèle

Michèle Cartier
directrice – Services administratifs, alimentation et hébergement

Patrick Raynaud
directeur principal – Caisse de retraite

Michaël Rannou
directeur – Initiatives stratégiques Finances

Geneviève Lebeau
directrice – Solutions énergétiques et performance grande entreprise

Érik Bellavance
directeur – Développement des affaires

Hugues Morissette
directeur – Recherche et innovation (Activités de recherche)

Mélanie Pigeon
directrice principale – Expertise, ingénierie et standardisation

Marc-Antoine Roy p.i.
directeur principal – Contrôle des mouvements d'énergie et exploitation du réseau

Nancy Rail p.i.
directrice adjointe – Services techniques à la clientèle

Roxanne St-Louis
directrice – Transport aérien

Pascal Raymond
directeur – Investissements et partenariat d'affaires

Marco Vézina
directeur – Planification financière

Julie Fortier
directrice adjointe – Relations comm. clientèle grande entreprise

Michael Cookson
directeur – Expertise technique de projet

Camille Perreault
directrice principale – Éolien – Initiatives sectorielles

Mona Chaaban
directrice – Expertise, ingénierie et standardisation (Centrales et solutions énergétiques)

Émilie Gosselin p.i.
directrice – Stratégies de conduite du système énergétique

Dominic Sénéchal
directeur – Mesurage

Christine Laberge
directrice – Bureau de projets, données et analytique

Carole Delisle
directrice – Trésorerie et marché des capitaux

Nadine Thibodeau
directrice – Expertise comptable et fiscalité

Simon Deslauriers / Stéphanie Normand p.i.
directeur – Développement et gestion de l'approvisionnement énergétique long terme

Jan Ducouret
directeur principal – Éolien – Développement et partenariats

Élisabeth Roger
directrice – Éolien – Prospection et partenariats

Annick Bigras
directrice – Expertise, ingénierie et standardisation (Sécurité des barrages et infrastructures)

Kim Robitaille
directrice – Planification de la conduite du système énergétique

Philippe-Étienne Langdeau
directeur – Végétation et administration de contrats

Richard Lagrange
directeur principal – Services spécialisés opérationnels

Sébastien Rousseau
directeur – Acquisitions et participations

Geneviève Devault
directrice – Partenariat d'affaires Finances

Baptiste Pétré
directeur – Stratégie économique et intelligence d'affaires

Nathalie Saheb
directrice principale – Éolien – Projets et programme

Jonathan Dorval
directeur – Éolien – Mise en œuvre des projets

Stéphane Talbot
directeur – Expertise, ingénierie et standardisation (Postes et interconnexions)

Pierre Devost p.i.
directeur – Exploitation mobile

Régis Teller
directeur principal – Opérations et maintenance (Production et transport)

Louis-Philippe Houle
directeur – Services de transport

Pierre-Marc Tremblay
directeur – Analyses financières et économiques

Mathieu Hamelin
directeur – Contrôle corporatif

Marie-Christine Ayoub
directrice – Valorisation du système énergétique

Jim Lussier-Séguin
directeur – Partenariats et négociations stratégiques

Nicolas Di Gaetano
directeur – Expertise, ingénierie et standardisation (Systèmes d'automatismes)

Stéphane Desbiens
directeur – Conformité et fiabilité

Frédéric Maltais
directeur de projets (Mode allégé et programmes)

François Barrette
directeur – Opérations et maintenance (Production et transport Montréal)

Alexandre Lemay
directeur – Services industriels

Anthony Tailler
directeur – Ingénierie financière

Marc-André Giguère
directeur – Comptabilité générale et états financiers

Lamya Souktani
directrice – Prédiction de la demande et approvisionnement énergétique

Catherine Sauriol
directrice – Partenariats et négociations stratégiques

Dan Côté
directeur – Expertise, ingénierie et standardisation (Performance, réseaux autonomes et bâtiments)

Maxime Grondin
directeur – Contrôle du système énergétique

Yourika Côté
directrice de projets (Réfection Nord)

Jean-Michel Ouellet
directeur – Opérations et maintenance (Montérégie, Estrie et Centre du Québec)

Hugo Lavigne
directeur – Matériel

Marie-Hélène Pelletier
vice-présidente – Approvisionnement stratégique

Christine Legault
directrice – Alignement stratégique et excellence opérationnelle finances

Nadhem Ioudi
directeur principal – Planification énergétique et stratégie réglementaire

Stéphanie Assouline
vice-présidente – Affaires juridiques et cheffe de la gouvernance

Stéphanie Assouline
avocate en chef et directrice principale – Affaires juridiques

Dominic Roy p.i.
vice-président principal – Talents et développement organisationnel

Élise Proulx
vice-présidente – Affaires corporatives et cheffe de cabinet

Steve Wolfe
directeur – Opérations et maintenance (Mauricie)

Sophie Desmarais
directrice – Alignement stratégique

Mario Albert
directeur principal – Projets spéciaux

Francis Paquette Doré
directeur – Partenariats, performance opérationnelle et gouvernance

Pierre El-Soueidi
directeur principal – Télécommunications

Benoît Guérard
directeur principal – Architecture d'entreprise, alignement stratégique et intégration

Jean-Olivier Tremblay
directeur – Affaires juridiques (Activités réglementées et litiges)

Philippe Béland
directeur – Ressources humaines (Partenariat d'affaire et solutions intégrées en ressources humaines)

Marc-Antoine Pouliot
directeur principal – Relations externes

Louis Veci
directeur – Opérations maintenance (Lignes de transport)

Nadia Bilodeau
directrice principale – Soutien et performance opérationnelle

Martin Perrier
directeur – Acquisition de biens

Claudia Pageau
directrice – Ingénierie et produits de télécommunications

Stéphane Gagnon / Yves Gagné p.i.
directeur – Produits affaires (Transport et production)

Étienne Avon
directeur – Architecture d'entreprise et innovation

Vacant
direction – Affaires juridiques (Affaires commerciales et corporatives)

Jean-François Coudé
directeur – Ressources humaines (Opérations, maintenance et construction)

Vacant
direction – Affaires gouvernementales et publiques

Pierre-Luc Gibeau
directeur – Opérations et maintenance (Baie-James Ouest)

Maxime Boudreau
directeur – Soutien aux opérations

Antoine Deshors
directeur – Acquisition de services

Philippe Murret-Labarthe
directeur – Gestion du réseau de télécommunications

Eric Auclair
directeur – Produits affaires (Numérisation des TO, recherche et dev. et interventions terrain (NTORDIT))

Valérie Bolland p.i.
directrice – Portefeuille, Performance et projets

Nicolas Leblanc
directeur – Affaires juridiques (Projets commerciaux et alliances stratégiques)

Vacant
direction – Ressources humaines (Stratégies, finances, clientèle et groupes fonctionnels)

Geneviève Dufort
directrice – Affaires régionales et collectivités

Véronique Cantin
directeur – Opérations et maintenance (Manicouagan Ouest)

Maxime Boudreau p.i.
directeur – Excellence opérationnelle

Sophie Roy
directrice – Réalisation et maintenance des télécommunications

Sébastien Gagnon
directeur adjoint – Opérations et maintenance (Manicouagan Ouest)

François Deschamps
directeur – Produits affaires (Conduite distribution et infrastructure énergétique)

Luc Boucher
directeur – Gouvernance technologies numériques

Karine Charest
directrice – Affaires corporatives et gouvernance

François Morin
directeur – Sécurité corporative

Patrick Vigneault
directeur principal – Immobilier

Sébastien Levasseur
directeur – Opérations et maintenance (Manicouagan Est, Bas-St-Laurent et Gaspésie)

Nadine Côté
directrice – Opérations et maintenance (Réseaux autonomes, Capitale-Nationale et Saguenay)

Guy Labelle
directeur – Services d'affaires en télécommunications

Patrick Rioux
directeur – Propriétés immobilières

Alexandra St-Hilaire
directrice – Cybersécurité

Catherine Lafrance
directrice – Mandats spéciaux

Renald Lapierre
directeur – Conditions et relations du travail

Céline Cusson
directrice – Environnement et développement durable

Patrick Gauthier
directeur – Gestion des immeubles et projets

Isabelle Thellen
directrice – Gouvernance des affaires corporatives

Eric Fraser
directeur – Affaires institutionnelles

Jocelyn Ducharme
directeur – Exploitation des technologies numériques

Louise Bérubé
directrice – Produits SAP et corporatifs

Benoît Darche
directeur adjoint – Produits SAP

Steve Doyon
directeur – Produits clients et gestion de l'énergie

Vacant
direction adjointe – Plateformes

Pascale Descary
protectrice de la personne

Eric Fraser
directeur – Affaires institutionnelles

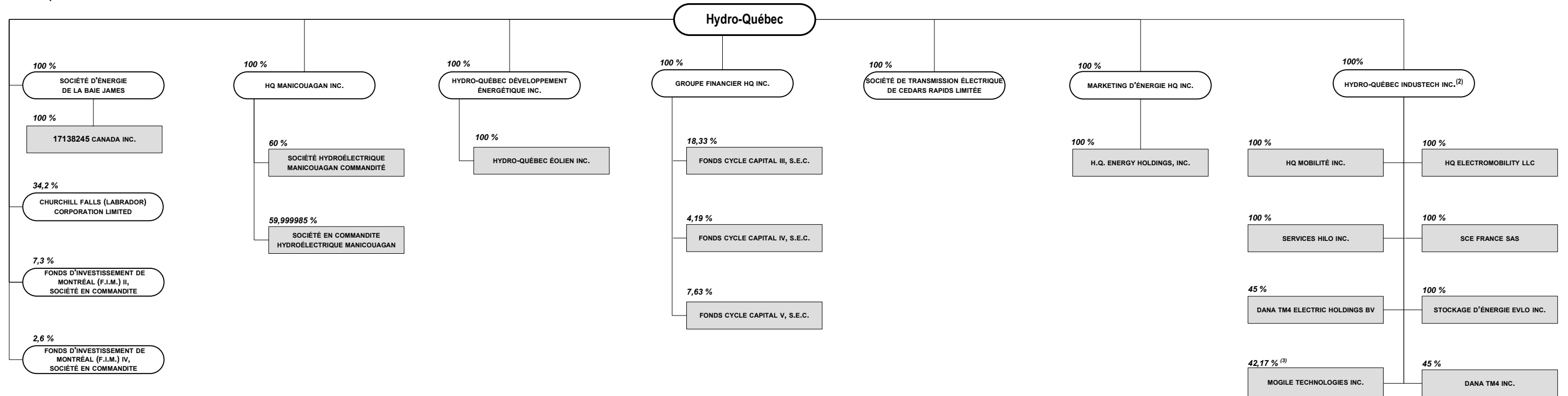
Isabelle Thellen
directrice – Gouvernance des affaires corporatives

Eric Fraser
directeur – Affaires institutionnelles

LEGENDE
Groupe (relevant PDG)
Vice-présidence
Direction principale
Direction
Direction adjointe
p.i. Par intérim
Lien fonctionnel

Participations d'Hydro-Québec – 1^{er} et 2^e rang⁽¹⁾

Au 31 décembre 2025



LÉGENDE		
	1 ^{er} rang	INC. : INCORPORÉE / INCORPORATED L.P. : LIMITED PARTNERSHIP LTÉE / LTD : LIMITÉE / LIMITED SAS : SOCIÉTÉ PAR ACTIONS SIMPLIFIÉE
	2 ^e rang	
(1) PARTICIPATIONS OPÉRANTES. (2) HYDRO-QUÉBEC INDUSTECH INC. DÉTEINT 0,12 % DE BRIGHTVOLT, INC. LAQUELLE EST DISSOUTE ET EN PROCESSUS DE LIQUIDATION. (3) PARTICIPATION OPÉRANTE SUR UNE BASE NON DILUÉE (SOIT 30,96 % PLEINEMENT DILUÉE).		

Annexe 2 Publications d'Hydro-Québec

Publication	Fréquence	Horizon
Rapport annuel Hydro-Québec 2025	annuelle	février 2026
Plan stratégique 2022-2026	fixée par le gouvernement	mars 2022
Plan d'action 2035	--	novembre 2023
Rapport 18-K 2025	annuelle	avril 2026
Rapports trimestriels 2025	trimestrielle	--
1 ^{er} trimestre	--	mai 2025
2 ^e trimestre	--	août 2025
3 ^e trimestre	--	novembre 2025

- 1 Ces documents sont disponibles en tout temps dès leur publication sur le site Internet d'Hydro-Québec à l'adresse suivante :
- 2
- 3 <http://www.hydroquebec.com/relations-investisseurs/documentation/index.html>