

## **RENSEIGNEMENTS GÉNÉRAUX**



## TABLE DES MATIÈRES

1. HISTORIQUE DES VENTES, DES PRODUITS DES VENTES, DES ABONNEMENTS ET DE LA CONSOMMATION.....	5
2. INDICES D'INTERFINANCEMENT RÉEL PAR CATÉGORIES DE CONSOMMATEURS.....	10
3. ÉVOLUTION DE L'EFFECTIF EN ÉQUIVALENT TEMPS COMPLET (ETC) .....	12
4. NOMBRE DE KILOMÈTRES DE LIGNES DE DISTRIBUTION PAR NIVEAUX DE TENSION.....	14
5. BILAN DE L'APPLICATION DU CODE DE CONDUITE DU DISTRIBUTEUR D'ÉLECTRICITÉ .....	15

## LISTE DES FIGURES

Figure 1 : Évolution de la consommation d'électricité par tarifs au Québec 2017 À 2021 .....	9
Figure 2 : Évolution de la consommation d'électricité par tarifs au Québec 2017 À 2021 .....	9

## LISTE DES TABLEAUX

Tableau 1 : Historique des ventes d'électricité au Québec par tarifs (GWh) 2017 à 2021.....	6
Tableau 2 : Historique des produits des ventes d'électricité au Québec par tarifs (M\$) 2017 à 2021.....	6
Tableau 3 : Historique du nombre d'abonnements au Québec par tarifs 2017 à 2021 .....	7
Tableau 4 : Historique des produits unitaires moyens par tarifs (¢/KWh) 2017 à 2021 .....	7
Tableau 5: Historique des ventes d'électricité au Québec par secteurs (GWh) 2017 à 2021.....	8
Tableau 6: Historique des produits des ventes d'électricité au Québec par secteurs (M\$) 2017 à 2021.....	8
Tableau 7: Historique du nombre d'abonnements au Québec par secteurs 2017 à 2021 .....	8
Tableau 8 : Indices d'interfinancement par catégories de consommateurs réel 2021 .....	10
Tableau 9 : Répartition du coût de fourniture de l'électricité patrimoniale.....	11
Tableau 10: ETC réels 2020 ajustés .....	12
Tableau 11: ETC réels 2021 et écarts par rapport aux ETC réels 2020 ajustés.....	12
Tableau 12: Écarts par type d'activités entre les ETC réels 2021 et les ETC réels 2020 ajustés .....	13
Tableau 12 : Nombre de kilomètres de lignes de distribution par niveaux de tension au 31 décembre 2021.....	14



## 1. HISTORIQUE DES VENTES, DES PRODUITS DES VENTES, DES ABONNEMENTS ET DE LA CONSOMMATION

1 Les informations relatives aux ventes et aux produits des ventes au Québec, par tarifs et par  
2 secteurs, sont présentées aux tableaux suivants :

- 3 • Tableaux 1 à 3 : ventes en GWh, produits des ventes d'électricité en M\$<sup>1</sup> et nombre  
4 d'abonnements, répartis par tarifs ;
- 5 • Tableau 4 : produits unitaires moyens par tarifs ;
- 6 • Tableaux 5 à 7 : ventes en GWh, produits des ventes d'électricité en M\$<sup>2</sup> et nombre  
7 d'abonnements, répartis par secteurs.

8 Les figures 1 et 2 présentent l'évolution de la consommation d'électricité par tarifs au Québec  
9 sur la période 2017 à 2021.

---

<sup>1</sup> Les produits des ventes présentés aux tableaux 2 et 6 totalisent 12 452 M\$ et correspondent aux ventes de 12 319 M\$, comme indiqué à la page 53 du *Rapport annuel 2021* d'Hydro-Québec, ajustées de l'effet de la gestion à court terme des risques financiers assumés par l'actionnaire s'élevant à +133 M\$.

<sup>2</sup> *Ibid.*

**TABLEAU 1 :  
HISTORIQUE DES VENTES D'ÉLECTRICITÉ AU QUÉBEC PAR TARIFS (GWH)  
2017 À 2021**

	2017	2018	2019	2020	2021
D (1)	60 647	63 511	64 735	62 883	61 969
DM	2 185	2 230	2 226	2 110	2 018
DP	663	1 173	1 192	1 206	1 274
DT	2 616	2 652	2 535	2 448	2 311
G (2)	9 522	9 796	9 550	8 684	8 843
G9 (3)	1 100	1 153	1 135	1 050	1 129
M (4)	31 134	32 161	32 518	31 064	31 358
LG	8 753	9 516	9 981	9 563	9 665
H	7	8	7	7	6
L (5)	27 018	27 924	27 613	24 544	27 199
CB (6)					612
Contrats spéciaux	26 480	22 134	22 559	27 393	28 394
Éclairage (7)	578	556	529	494	451
<b>Total</b>	<b>170 703</b>	<b>172 814</b>	<b>174 580</b>	<b>171 446</b>	<b>175 229</b>

**TABLEAU 2 :  
HISTORIQUE DES PRODUITS DES VENTES D'ÉLECTRICITÉ AU QUÉBEC PAR TARIFS (M\$)  
2017 À 2021**

	2017	2018	2019	2020	2021
D (1)	4 906	5 165	5 318	5 141	5 125
DM	171	174	176	165	161
DP	61	109	111	113	119
DT	159	156	158	130	128
G (2)	966	997	979	897	925
G9 (3)	145	151	150	142	152
M (4)	2 525	2 607	2 659	2 568	2 604
LG	508	546	567	537	549
H	1	1	1	1	1
L (5)	1 319	1 363	1 357	1 207	1 347
CB (6)					33
Contrats spéciaux	1 016	899	800	950	1 271
Éclairage (7)	60	58	55	52	48
Rabais sur ventes - Clientèle MFR	(12)	(13)	(11)	(14)	(11)
<b>Total</b>	<b>11 825</b>	<b>12 213</b>	<b>12 320</b>	<b>11 889</b>	<b>12 452</b>

(1) : Tarifs D, DN, D Flex.

(2) : Tarifs G, G Flex, T1, T2, T3 et F.

(3) : Tarifs G9 et BR.

(4) : Tarifs M et MR.

(5) : Tarifs L, LD et LP.

(6) : Tarifs CB de moyenne et de grande puissance.

(7) : Éclairage Sentinelle et éclairage public.

**TABLEAU 3 :  
HISTORIQUE DU NOMBRE D'ABONNEMENTS AU QUÉBEC PAR TARIFS  
2017 À 2021**

	2017	2018	2019	2020	2021
D (1)	3 649 154	3 690 806	3 734 896	3 783 909	3 839 833
DM	193 284	191 062	189 237	187 737	187 809
DP	4 664	5 915	5 957	6 677	6 876
DT *	111 198	106 708	102 336	97 963	94 174
G (2)	283 316	283 272	283 211	285 249	287 476
G9 (3)	4 120	4 231	4 430	4 567	4 726
M (4)	28 915	30 023	31 501	31 666	31 189
LG	109	108	107	104	99
H	1	1	1	1	1
L (5)	160	161	162	165	166
CB (6)					40
Contrats spéciaux	9	9	9	9	7
Éclairage (7)	4 566	4 618	4 695	4 753	4 802
<b>Total</b>	<b>4 279 496</b>	<b>4 316 914</b>	<b>4 356 542</b>	<b>4 402 800</b>	<b>4 457 198</b>

\*Pour l'année 2021, il y a eu 447 nouvelles demandes d'adhésion au tarif DT et 4 236 demandes de retraits pour ce même tarif.

**TABLEAU 4 :  
HISTORIQUE DES PRODUITS UNITAIRES MOYENS PAR TARIFS (¢/KWH)  
2017 À 2021**

	2017	2018	2019	2020	2021
D (1)	8,09	8,13	8,22	8,18	8,27
DM	7,83	7,80	7,91	7,82	7,98
DP	9,20	9,29	9,31	9,37	9,34
DT	6,08	5,88	6,23	5,31	5,54
G (2)	10,14	10,18	10,25	10,33	10,46
G9 (3)	13,18	13,10	13,22	13,52	13,46
M (4)	8,11	8,11	8,18	8,27	8,30
LG	5,80	5,74	5,68	5,62	5,68
H	11,43	11,44	12,28	11,64	12,20
L (5)	4,88	4,88	4,91	4,92	4,95
CB (6)					5,39
Contrats spéciaux	3,84	4,06	3,55	3,47	4,48
Éclairage (7)	10,38	10,43	10,40	10,53	10,64

- (1) : Tarifs D, DN, D Flex.
- (2) : Tarifs G, G Flex, T1, T2, T3 et F.
- (3) : Tarifs G9 et BR.
- (4) : Tarifs M et MR.
- (5) : Tarifs L, LD et LP.
- (6) : Tarifs CB de moyenne et de grande puissance.
- (7) : Éclairage Sentinelle et éclairage public.

**TABLEAU 5:  
HISTORIQUE DES VENTES D'ÉLECTRICITÉ AU QUÉBEC PAR SECTEURS (GWh)  
2017 À 2021**

	2017	2018	2019	2020	2021
Résidentiel	66 111	69 566	70 688	68 647	67 572
Commercial, institutionnel et petits industriels	45 816	47 659	47 894	45 146	46 157
Grands clients industriels	53 699	50 252	50 358	52 096	55 779
Autres	5 077	5 337	5 640	5 557	5 721
<b>Total</b>	<b>170 703</b>	<b>172 814</b>	<b>174 580</b>	<b>171 446</b>	<b>175 229</b>

**TABLEAU 6:  
HISTORIQUE DES PRODUITS DES VENTES D'ÉLECTRICITÉ AU QUÉBEC PAR SECTEURS (M\$)  
2017 À 2021**

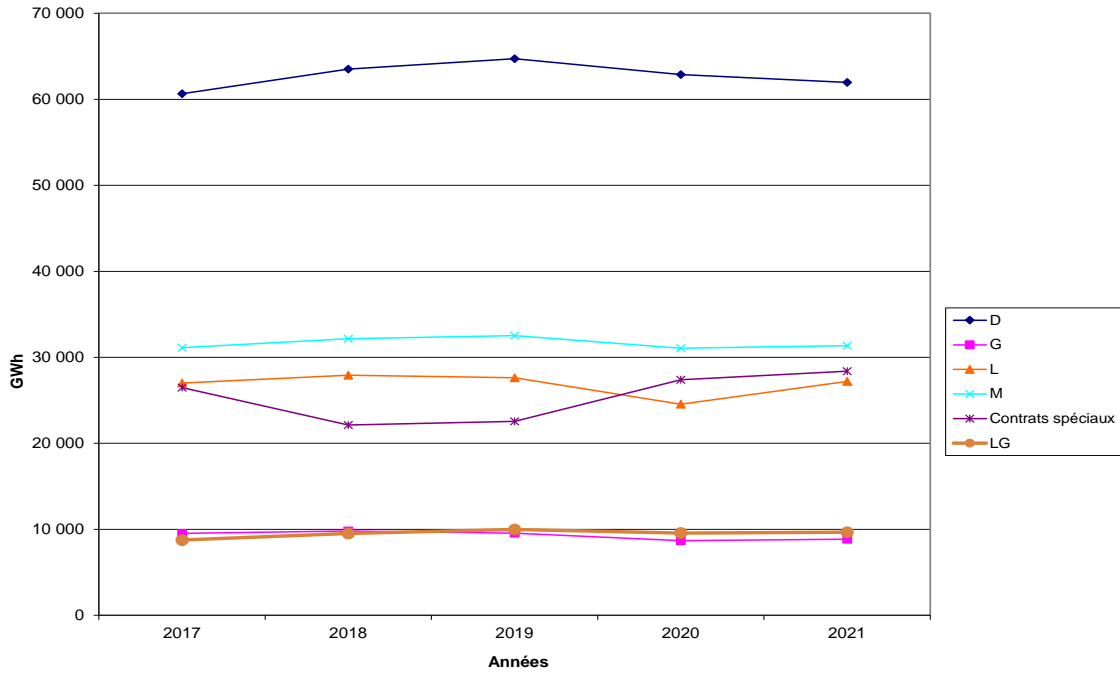
	2017	2018	2019	2020	2021
Résidentiel	5 297	5 604	5 763	5 549	5 533
Commercial, institutionnel et petits industriels	3 873	4 016	4 056	3 853	3 957
Grands clients industriels	2 350	2 275	2 170	2 168	2 631
Autres	317	331	342	333	342
Rabais sur ventes - Clientèle MFR	(12)	(13)	(11)	(14)	(11)
<b>Total</b>	<b>11 825</b>	<b>12 213</b>	<b>12 320</b>	<b>11 889</b>	<b>12 452</b>

**TABLEAU 7:  
HISTORIQUE DU NOMBRE D'ABONNEMENTS AU QUÉBEC PAR SECTEURS  
2017 À 2021**

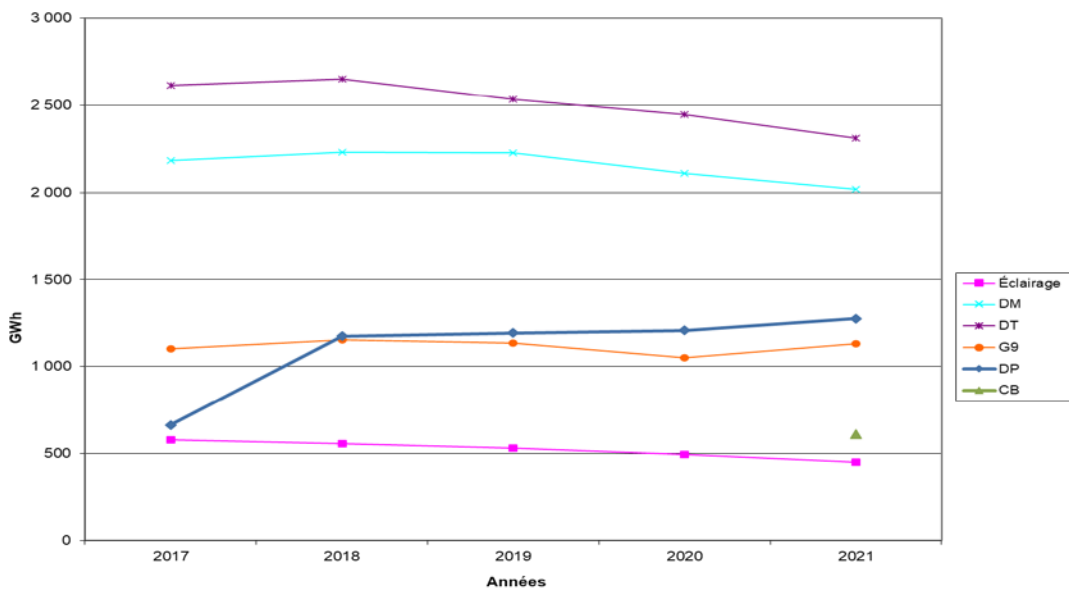
	2017	2018	2019	2020	2021
Résidentiel	3 958 300	3 994 491	4 032 426	4 076 286	4 128 692
Commercial, institutionnel et petits industriels	316 430	317 608	319 225	321 562	323 501
Grands clients industriels	184	185	186	189	193
Autres	4 582	4 630	4 705	4 763	4 812
<b>Total</b>	<b>4 279 496</b>	<b>4 316 914</b>	<b>4 356 542</b>	<b>4 402 800</b>	<b>4 457 198</b>



**FIGURE 1 :  
ÉVOLUTION DE LA CONSOMMATION D'ÉLECTRICITÉ PAR TARIFS AU QUÉBEC  
2017 À 2021**



**FIGURE 2 :  
ÉVOLUTION DE LA CONSOMMATION D'ÉLECTRICITÉ PAR TARIFS AU QUÉBEC  
2017 À 2021**



## 2. INDICES D'INTERFINANCEMENT RÉEL PAR CATÉGORIES DE CONSOMMATEURS

1 Le tableau 8 présente les indices d'interfinancement réel pour l'année 2021 par catégories de  
 2 consommateurs. Ces indices, calculés à partir des données réelles, sont établis selon la  
 3 méthode de répartition du coût de service utilisée dans le cadre du dossier R-4011-2017 et  
 4 reconnue par la Régie.

**TABLEAU 8 :**  
**INDICES D'INTERFINANCEMENT**  
**PAR CATÉGORIES DE CONSOMMATEURS**  
**RÉEL 2021- RÉVISÉ<sup>3</sup>**

Catégories de consommateurs	Interfinancement
<b>Domestiques</b>	<b>86,3</b>
<b>Généraux</b>	<b>121,1</b>
Tarif G <sup>(1)</sup>	118,2
Tarif M <sup>(2)</sup>	128,0
Tarif CB moyenne puissance	136,4
Tarif LG <sup>(3)</sup>	99,8
Tarif CB grande puissance	118,6
<b>Grands industriels</b>	<b>112,8</b>

<sup>1</sup> Incluant tarifs G, à forfait, d'éclairage public et Sentinelle

<sup>2</sup> Incluant tarifs M et G9

<sup>3</sup> Incluant tarifs LG et H

5 Le Distributeur tient à rappeler que les indices d'interfinancement réel pour l'année 2021  
 6 reflètent notamment :

- 7 • l'évolution réelle des caractéristiques de consommation de chaque catégorie de
- 8 consommateurs ;
- 9 • l'évolution du contexte économique.

10 Le tableau 9 présente la répartition du coût moyen de fourniture par catégories de  
 11 consommateurs de l'électricité patrimoniale pour l'année 2021.

<sup>3</sup> Révisé à la suite à la décision D-2022-063 du Transporteur, dossier R-4167-2021.

**TABLEAU 9 :**  
**RÉPARTITION DU COÛT DE FOURNITURE DE L'ÉLECTRICITÉ PATRIMONIALE**

Catégories de consommateurs	Coût de fourniture (¢/kWh)
Tarif D et DM	3,67
Tarif DP	3,28
Tarif DT	3,14
Tarif Flex D	3,64
Tarif G et à forfait	3,23
Tarif Flex G	3,10
Tarif G-9	3,11
Tarif M	3,03
Tarif Chaines de blocs - Moyenne puissance	2,27
Tarif LG	2,99
Tarif Chaines de blocs - Grande puissance	2,15
Tarif d'éclairage public et sentinelle	3,01
Tarif L	2,40
Tarif H	2,68
Contrats spéciaux <sup>1</sup>	2,37

<sup>1</sup> À titre indicatif, avant application des dispositions de l'article 52.2.1 de la loi sur la Régie de l'énergie (Chapitre R-6.01).

### 3. ÉVOLUTION DE L'EFFECTIF EN ÉQUIVALENT TEMPS COMPLET (ETC)

- 1 Aux fins de comparaison du nombre d'ETC de 2021 avec celui de l'année 2020, le Distributeur
- 2 ajuste, au tableau 10, le nombre d'ETC réel de 2020 pour refléter les ajustements
- 3 organisationnels survenus au cours de l'année 2021.
- 4 Le tableau 11 présente l'évolution du nombre réel d'ETC pour les années 2020 et 2021 par
- 5 catégories d'employés (permanent et temporaire) et le tableau 12 présente l'écart entre ces
- 6 deux années par type d'activités.

**TABLEAU 10:  
ETC RÉELS 2020 AJUSTÉS**

	Écart
Réel 2020 (Dossier R-9001-2020, pièce HQD-2, document 1 (B-0004), section 3)	5 044
Transfert d'employés affectés à la direction Réseaux autonomes du Distributeur vers le Centre de services partagés	(19)
Transfert des activités administratives de la direction Expérience client, vente et fidélisation du Distributeur vers le Centre de services partagés	(55)
Transfert d'employés affectés au groupe - Technologie de l'information et des communications vers la direction Expérience client, vente et fidélisation du Distributeur	1
Transfert d'employés affectés aux ateliers de la direction Planification du réseau de distribution du Distributeur vers le Centre de services partagés	(156)
<b>Réel 2020 ajusté</b>	<b>4 815</b>

**TABLEAU 11:  
ETC RÉELS 2021 ET ÉCARTS PAR RAPPORT AUX ETC RÉELS 2020 AJUSTÉS**

	Réel 2020 ajusté	Réel 2021	Écart
Permanent	4 477	4 359	(118)
Temporaire	338	536	198
<b>ETC Total</b>	<b>4 815</b>	<b>4 895</b>	<b>80</b>

**TABLEAU 12:  
ÉCARTS PAR TYPE D'ACTIVITÉS ENTRE LES ETC RÉELS 2021 ET  
LES ETC RÉELS 2020 AJUSTÉS**

	Écart
Activités liées au réseau de distribution	142
Activités liées aux services à la clientèle	(51)
Autres	(11)
<b>Total</b>	<b>80</b>

- 1 Cette augmentation s'explique principalement par les éléments suivants :
- 2 • Embauche d'employés affectés aux activités opérationnelles pour répondre à
- 3 l'augmentation des besoins liés à la croissance et à la maintenance sur le réseau de
- 4 distribution ;
- 5 • Poursuite en 2021 des efforts d'efficience liés aux activités du service à la clientèle de
- 6 masse et à l'automatisation de certaines charges de travail.

#### 4. NOMBRE DE KILOMÈTRES DE LIGNES DE DISTRIBUTION PAR NIVEAUX DE TENSION

- 1 Le tableau 12 présente le nombre de kilomètres de lignes de distribution en moyenne et basse
- 2 tension, tant au niveau aérien que souterrain. Le nombre de kilomètres de lignes en basse
- 3 tension est établi selon une estimation.

**TABLEAU 12 :**  
**NOMBRE DE KILOMÈTRES DE LIGNES DE DISTRIBUTION**  
**PAR NIVEAUX DE TENSION AU 31 DÉCEMBRE 2021**

Niveaux de tension	Kilomètres de lignes
Moyenne tension	119 540
Basse tension <sup>4</sup>	107 409
<b>Total</b>	<b>226 949</b>

- 4 Ces données excluent 272 km de lignes de transport (69 kV et moins) appartenant au
- 5 Distributeur et qui desservent la clientèle raccordée à des réseaux autonomes.

---

4 Depuis 2009, la longueur du réseau basse tension aérien est établie à partir d'un relevé terrain réalisé par échantillonnage et est confirmée par un relevé terrain complémentaire effectué en 2011. La longueur du réseau souterrain basse tension, quant à elle, a été estimée à environ 56 % de la longueur du réseau souterrain moyenne tension. Cet estimé a été validé avec l'historique des sorties de magasin des 20 dernières années.

**5. BILAN DE L'APPLICATION DU CODE DE CONDUITE DU DISTRIBUTEUR D'ÉLECTRICITÉ**

- 1 Le Code de conduite a été approuvé par la Régie dans sa décision D-2006-46 émise le
- 2 20 mars 2006.
- 3 Conformément à la section 8 du code, le Distributeur soumet son rapport annuel sur
- 4 l'application du Code de conduite en 2021 :



Rapport annuel 2021 sur l'application du  
Code de conduite du Distributeur

Le *Code de conduite du Distributeur* (Code) vise les transactions entre le Distributeur et le Producteur pour les approvisionnements en électricité qui ne sont pas soumis à la procédure d'appel d'offres prévue à la *Loi sur la Régie de l'énergie* et ses règlements d'application, y compris les achats effectués sous dispense. Il vise à prévenir toute forme de traitement préférentiel par le Distributeur en régissant les comportements et les échanges d'employés et d'informations.

Pour 2021, l'attestation de conformité au Code est signée conjointement par le directeur – Planification financière et partenariats d'affaires GDASP ainsi que par la chef – Conformité. Bien qu'elle demeure imputable, la direction – Conformité a notamment mandaté la direction – Contrôle corporatif et gouvernance pour l'assister dans cette évaluation relativement aux articles du Code portant sur le volet comptable soit les articles 4.11 à 4.15, 4.19 à 4.22 et 5.1 à 5.3.

En vertu de l'article 8.2 du Code, la directrice – Approvisionnement en électricité collabore à l'organisation et au suivi des processus d'information et de formation continue. Ainsi, nous avons pris connaissance de l'environnement de contrôle dans lequel se sont effectuées les activités avec le Producteur et les entités affiliées au Distributeur en 2021. Nous nous sommes aussi assurés que les processus d'information et de formation des intervenants impliqués dans les activités liées à l'approvisionnement en électricité et à la prévision de la demande répondaient aux exigences du Code. Les procédures mises en œuvre ont permis de recueillir des éléments probants appropriés pour réaliser la présente attestation et fournir une assurance raisonnable du respect de l'ensemble des règles du Code.

Sur la base du travail effectué, nous concluons que les règles en vigueur énoncées dans le *Code de conduite du Distributeur* ont été appliquées de façon satisfaisante tout au long de l'année 2021.

 06/04/2022

Caroline Dupuis  
Chef – Conformité  
Direction - Conformité  
Affaires corporatives, juridiques et réglementaires et gouvernance

 2022.04.12 09:53:23  
-04'00'

Luc Dubé  
Directeur – Planification financière et partenariat d'affaires GDASP  
Direction financière

Le 6 avril 2022