



RENCONTRE D'INFORMATION SUR LA PLANIFICATION DU RÉSEAU DE TRANSPORT

SOUS-RÉSEAU MONTMAGNY 69 KV

MONTRÉAL, 4 NOVEMBRE 2016



SOUS-RÉSEAU MONTMAGNY 69 KV

- Mise en contexte
- Description du réseau et résumé des problématiques
 - Soutien de tension
 - Capacité
 - Pérennité
- Solutions



SOUS-RÉSEAU MONTMAGNY 69 KV

MISE EN CONTEXTE



- RÉSEAUX RÉGIONAUX
- CROISSANCE DES BESOINS
- PROBLÉMATIQUES ET ÉTUDES

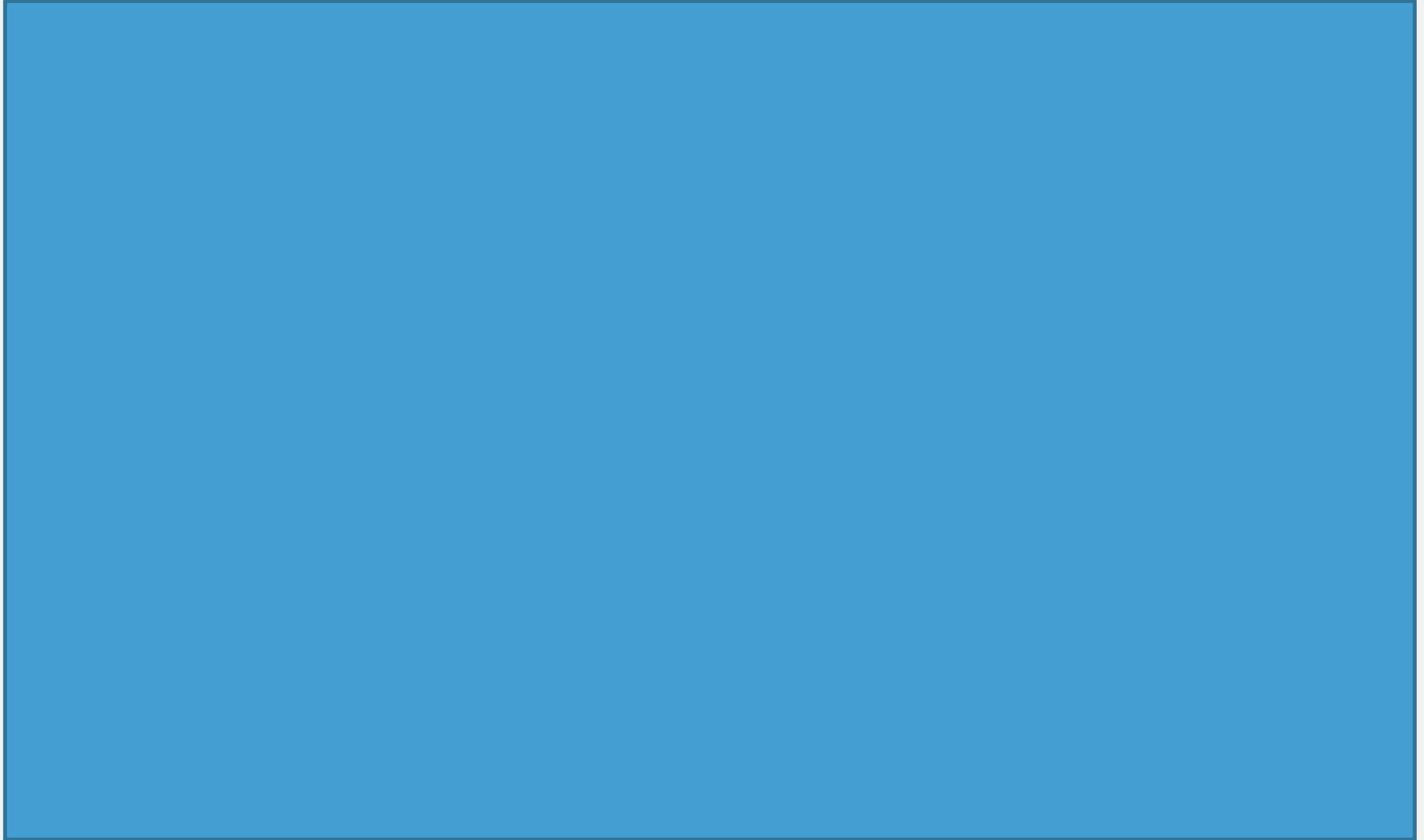
SOUS-RÉSEAU MONTMAGNY 69 KV

DESCRIPTION DU RÉSEAU (SCHÉMA DE LIAISON)



SOUS-RÉSEAU MONTMAGNY 69 KV

PROBLÉMATIQUE - SOUTIEN DE TENSION



SOUS-RÉSEAU MONTMAGNY 69 KV

PROBLÉMATIQUE - CAPACITÉ

SOUS-RÉSEAU MONTMAGNY 69 KV

PROBLÉMATIQUE - PÉRENNITÉ

- Poste source Montmagny 230-69 kV
 - Mise en exploitation en 1971
 - À court terme : l'ensemble de l'appareillage à 69 kV sera à remplacer
 - À moyen terme : les transformateurs de puissance à 230-69 kV seront à remplacer



SOUS-RÉSEAU MONTMAGNY 69 KV

PROBLÉMATIQUE - PÉRENNITÉ

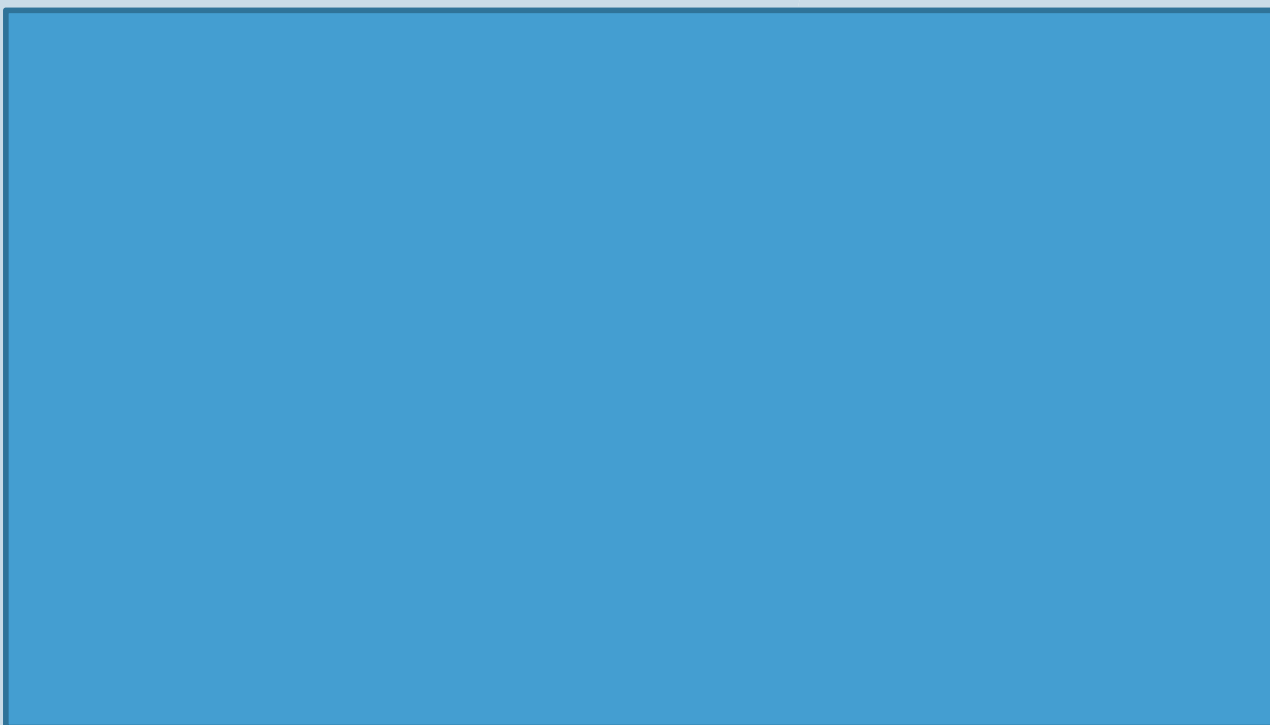


- Poste Taché 69-25kV
 - Mise en exploitation en 1945
 - Âge de l'appareillage variant de 7 à 76 ans
 - À court terme : l'ensemble de l'appareillage des sections à 25 et 69 kV sera à remplacer

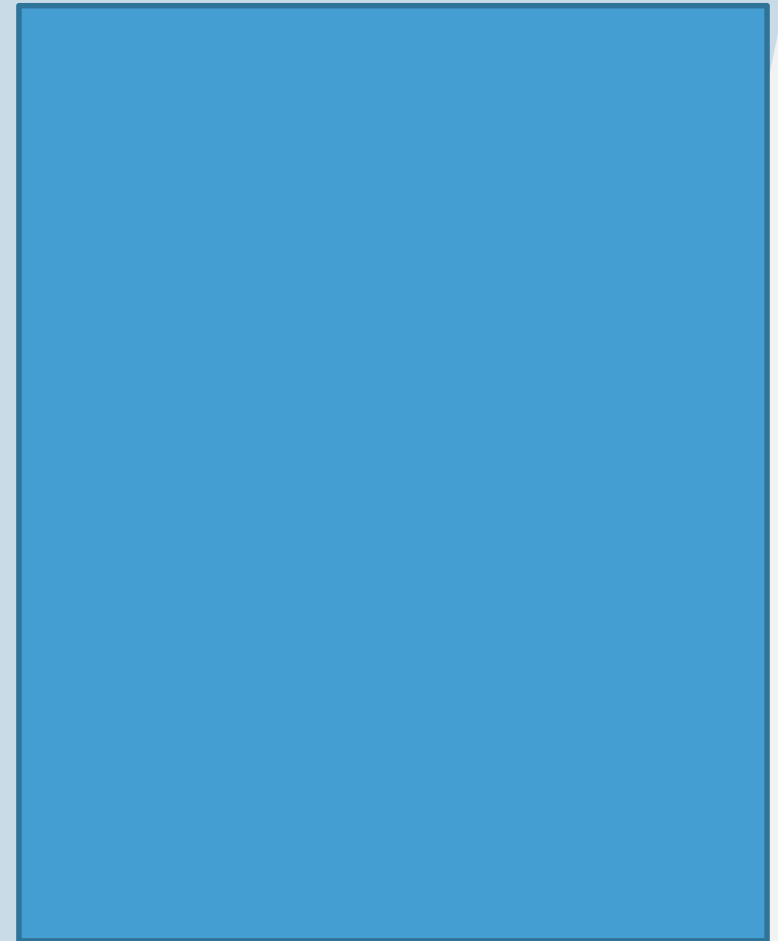
SOUS-RÉSEAU MONTMAGNY 69 KV

SOLUTION – PROBLÉMATIQUE DE SOUS-TENSION

- Scénarios étudiés pour résoudre la problématique de sous-tension
 - Ajout de compensation réactive dans les postes L'Islet, Aubertois et Tourville
 - Mise en parallèle des lignes 601 et 602 afin de réduire l'impédance du réseau
 - Conversion du réseau de 69 à 230 kV
 - Conversion du réseau de 69 à 120 kV



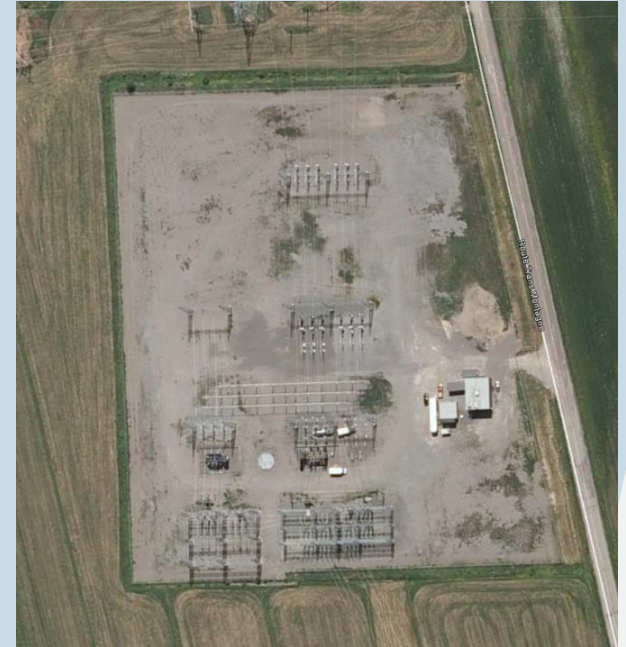
- Scénarios étudiés pour résoudre la problématique de capacité du poste L'Islet
 - ❖ Sur la base de la conversion du réseau à 120 kV
 - Deux nouveaux transformateurs de 22,5 MVA
 - Trois nouveaux transformateurs de 22,5 MVA
 - Deux nouveaux transformateurs de 47 MVA



SOUS-RÉSEAU MONTMAGNY 69 KV

SOLUTION – PÉRENNITÉ

- Solution pour assurer la pérennité du poste Montmagny
 - La conversion de 69 à 120 kV permet de résoudre la problématique



- Scénarios pour assurer la pérennité du poste Taché
 - Reconstruction du poste actuel
 - Remplacement par un nouveau poste

SOUS-RÉSEAU MONTMAGNY 69 KV

SOLUTION – RÉSUMÉ

- Sous-tension
 - Conversion de 69 à 120 kV de l'ensemble des installations
- Surcharges
 - Poste L'Islet, en réalisant la conversion, les deux transformateurs seront remplacés par des transformateurs plus puissants
- Pérennité
 - Poste Montmagny, la nouvelle section 120 kV, nécessaire pour la conversion, permettra d'éliminer la section 69 kV vieillissante
 - Poste Taché, la construction d'un nouveau poste sur un terrain adjacent permettra d'assurer la pérennité de l'alimentation du secteur à long terme

Discussion