

**RÉPONSES D'HYDRO-QUÉBEC DISTRIBUTION
AUX ENGAGEMENTS NUMÉROS 1 À 9, 15 ET 16**

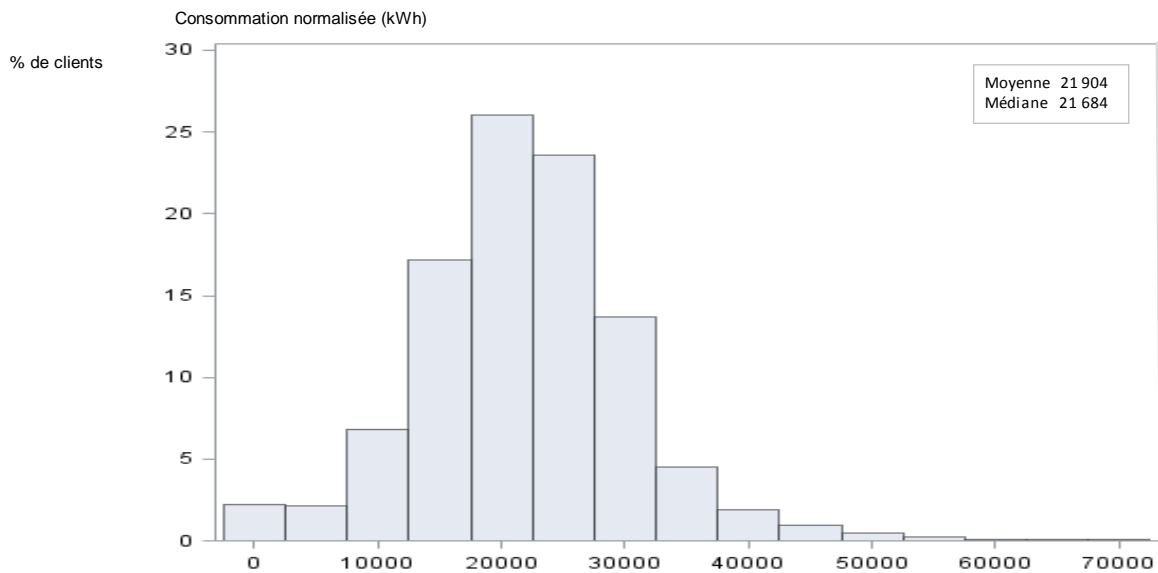
Engagement n° 1 (demandé par UC)

Fournir pour chacun des segments analysés, la distribution de la consommation totale des clients qui n'ont pas d'usages dits « de luxe ».

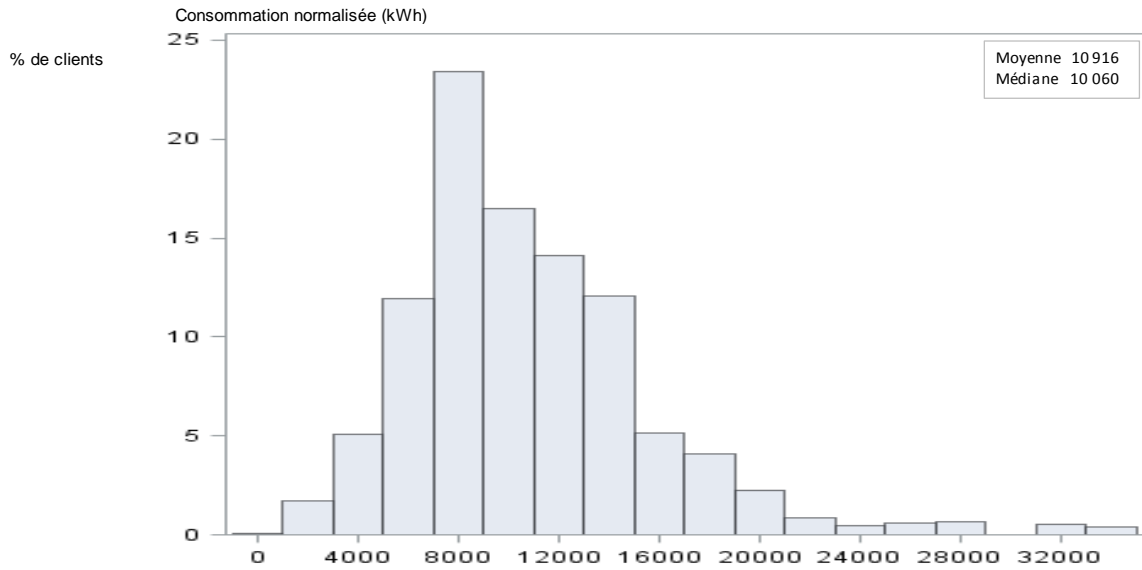
Réponse à l'engagement n° 1 :

- 1 Les graphiques E-1-A à E-1-E présentent l'information demandée.

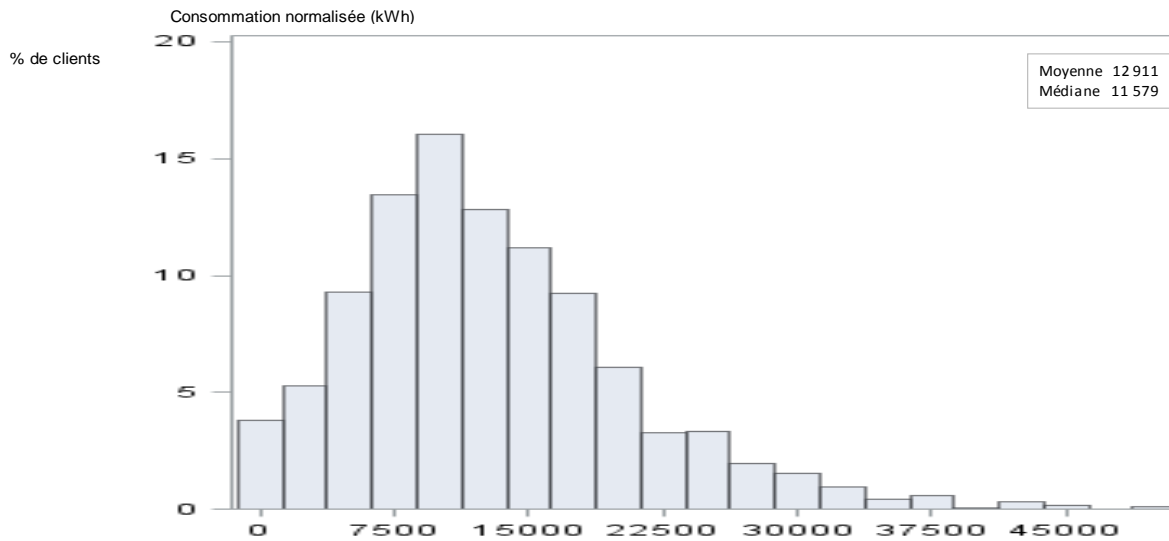
Graphique E-1-A :
Propriétaires - Maisons, Duplex, Triplex - TAE (56 % des clients du groupe)



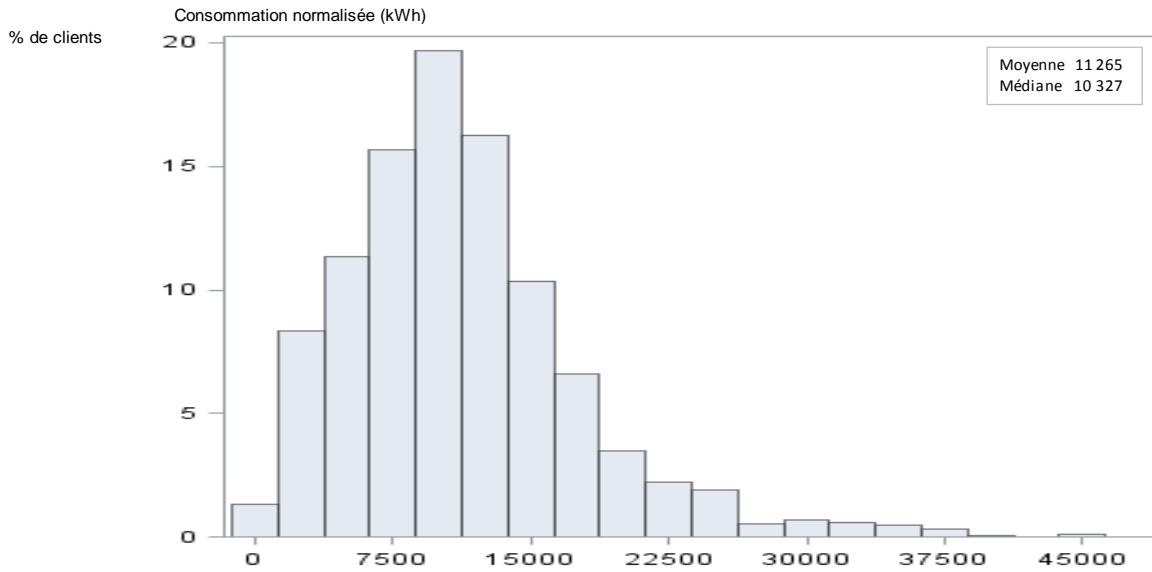
Graphique E-1-B :
Propriétaires - Multilogements - TAE (79 % des clients du groupe)



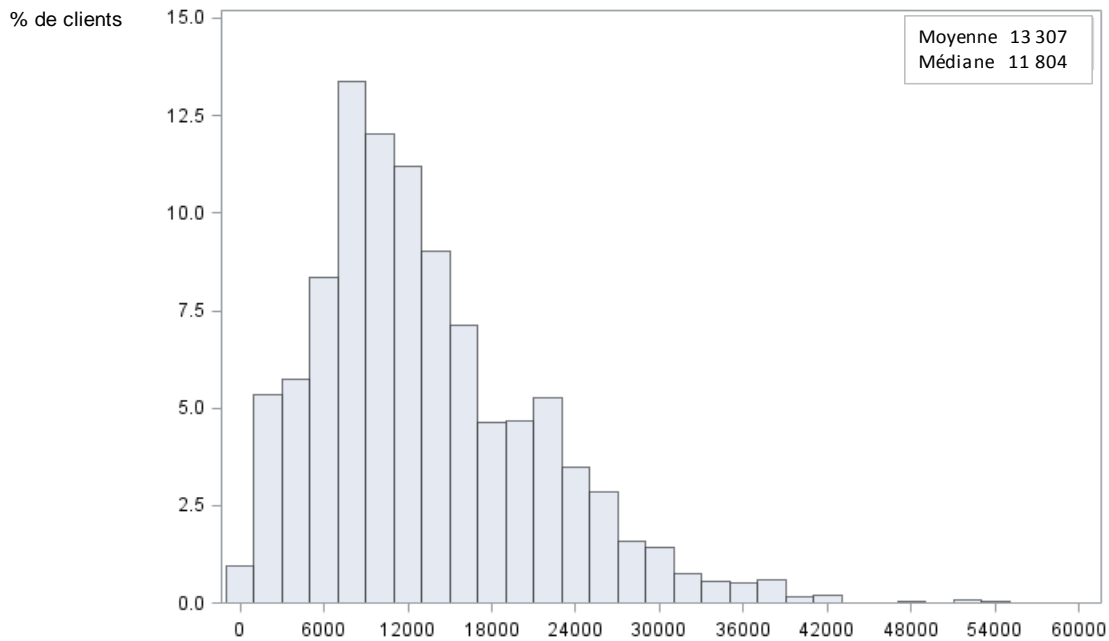
Graphique E-1-C :
Propriétaires - autres que TAE (65 % des clients du groupe)



**Graphique E-1-D :
Locataires (94 % des clients du groupe)**



**Graphique E-1-E :
Ménages à faible revenu (MFR) (88 % des clients du groupe)**



Engagement n° 2 (demandé par la Régie)

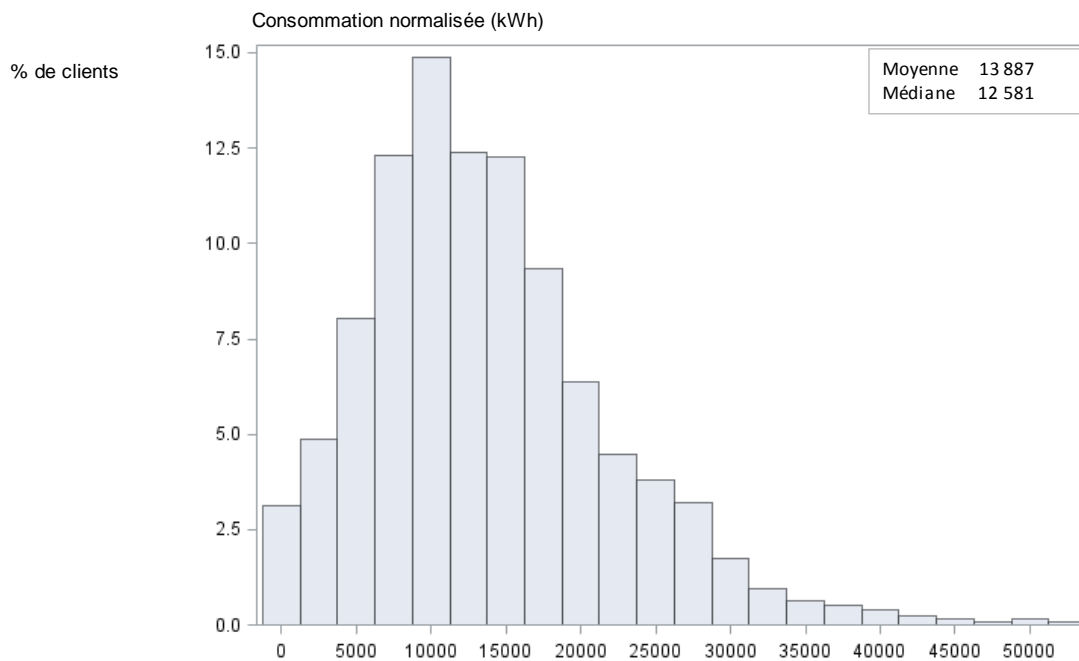
Fournir le graphique des propriétaires - autres que TAE en excluant les clients biénergie

Réponse à l'engagement n°2 :

1 Le graphique E-2 présente l'information demandée.

Graphique E-2 :

Propriétaires - autres que TAE excluant les clients biénergie



Engagements n° 3 (demandé par la Régie)

Fournir, pour chacun des segments analysés ou pour par tranches de consommation :

- le nombre de clients ;
- la consommation moyenne quotidienne, annuelle, en hiver et en été.
- la proportion de la facture que représente chaque composante du tarif (redevance, 1^{re} tranche, 2^e tranche et puissance) ;
- la proportion des clients facturés uniquement en 1^{re} tranche, parfois ou toujours en 2^e tranche.

Réponse aux engagements n° 3.1 et 3.2 :

1 Le tableau E-3.1 présente l'information demandée.

Tableau E-3.1 :

Nombre de clients, consommation moyenne quotidienne annuelle en kWh, en hiver (de décembre à mars) et en été (d'avril à novembre)

Segments	Nombre (milliers)	Consommation	Consommation	Consommation
		moyenne par jour par client (kWh année)	moyenne par jour par client (kWh hiver)	moyenne par jour par client (kWh été)
Propriétaire-TAE-maisons et plex	1 463	66	110	47
Propriétaire-TAE-Multilogement	207	30	51	21
Propriétaire-autres que TAE	639	41	58	35
Locataire	1 262	31	51	22
MFR	579	39	62	28
Exploitations agricoles	38	106	124	95
Grands consommateurs	5	617	894	489

Réponse à l'engagement n° 3.3 :

2 Le tableau E-3.3 présente les informations demandées par tranches de consommation.

Tableau E-3.3 :

Proportion des revenus par composante

Tranches de consommation annuelle (kWh)	PROPORTION DES REVENUS PAR COMPOSANTE				
	Redevance	1 ^{re} tranche	2 ^e tranche	Puissance (Hiver)	Puissance (Été)
[-; 5 000[49,9%	49,5%	0,6%	0,0%	0,0%
[5 000; 10 000[24,4%	66,0%	9,6%	0,0%	0,0%
[10 000; 15 000[15,7%	55,2%	29,1%	0,0%	0,0%
[15 000; 20 000[10,9%	42,2%	46,9%	0,0%	0,0%
[20 000; 25 000[8,4%	33,8%	57,9%	0,0%	0,0%
[25 000; 30 000[6,8%	28,0%	65,2%	0,0%	0,0%
[30 000; 60 000[4,9%	20,5%	74,6%	0,0%	0,0%
[60 000;100 000[2,4%	10,1%	87,3%	0,1%	0,1%
[100 000; Max.]	0,8%	3,5%	91,4%	2,4%	1,9%
TOTAL	10,4%	35,0%	54,5%	0,1%	0,1%

Réponse à l'engagement n° 3.4 :

- 1 Le tableau E-3.4 présente les informations demandées par tranches de consommation.
- 2 La proportion des kWh facturés en 2^e tranche est également ajoutée.

**Tableau E-3.4 :
Proportion des clients et des kWh facturés aux différentes tranches d'énergie**

Tranches de consommation annuelle (kWh)	Proportion des clients				Proportion des kWh facturés en 2 ^e tranche
	Toujours en 1 ^{re} tranche	Parfois en 2 ^e tranche	Toujours en 2 ^e tranche	Total	
[-; 5 000[94,3%	5,7%	0,0%	100,0%	0,8%
[5 000; 10 000[27,8%	72,2%	0,1%	100,0%	8,8%
[10 000; 15 000[0,1%	94,8%	5,0%	100,0%	25,8%
[15 000; 20 000[0,0%	76,5%	23,5%	100,0%	42,3%
[20 000; 25 000[0,0%	54,9%	45,1%	100,0%	53,1%
[25 000; 30 000[0,0%	31,2%	68,8%	100,0%	60,6%
[30 000; 60 000[0,0%	13,3%	86,7%	100,0%	70,6%
[60 000;100 000[0,0%	3,9%	96,1%	100,0%	85,1%
[100 000; Max.]	0,0%	1,8%	98,2%	100,0%	94,5%
TOTAL	15,6%	56,0%	28,4%	100,0%	50,7%

Engagement n° 4 (demandé par UPA)

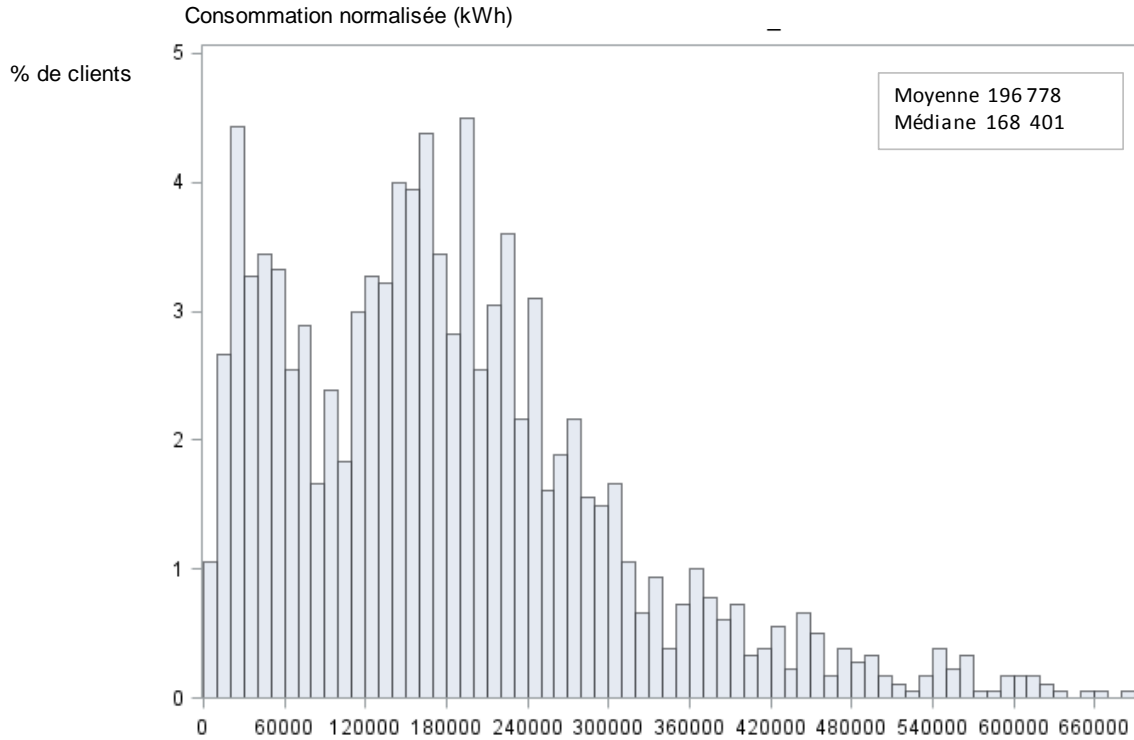
Présenter distinctement la consommation des clients agricoles dans le groupe « grands consommateurs »

Réponse à l'engagement n° 4 :

- 3 Le graphique E-4 présente l'information demandée.

Graphique E-4 :

Clients agricoles du groupe « grands consommateurs » (36 % des clients et 31 % de la consommation du groupe)



Engagement n° 5 (demandé par UPA)

Fournir la consommation moyenne par jour pour les clients agricoles pour les tranches de consommations < 5 000 kWh et 100 000 kWh et plus

Réponse à l'engagement n° 5 :

- 1 Le tableau E-5 présente l'information demandée.

Tableau E-5 :

Consommation moyenne par jour par client pour les clients agricoles pour les tranches de consommation demandées

Tranche de consommation	kWh/jour/client
< 5000	7
100 000 et plus	485

Engagement n° 6 (demandé par UPA)

Fournir la consommation quotidienne annuelle, en été et en hiver des exploitations agricoles.

Réponse à l'engagement n° 6 :

- 1 Voir la réponse à l'engagement 3.1.

Engagement n° 7 (demandé par GRAME)

Combien de clients TAE consomment entre 0 et 5 000 kWh par année.

Réponse à l'engagement n° 7 :

- 2 Le tableau E-7 présente l'information demandée.

Tableau E-7 :

Nombre de clients TAE consommant entre 0 et 5 000 kWh par année

Groupe	Nombre de clients
Propriétaire-TAE-maisons et plex	26 344
Propriétaire-TAE-Multilogement	12 420

Engagement n° 8 (demandé par la Régie)

Fournir la consommation moyenne par jour par client pour été (4 mois les plus creux), hiver (4 mois les plus élevés) et l'appel moyen par client durant les 300 heures de pointe.

Réponse à l'engagement n° 8 :

- 1 Le tableau E-8-A présente la consommation moyenne par jour par saison pour chacun
 2 des segments analysés.

Tableau E-8-A:
KWh par jour par client par groupe, pour l'été (de juin à septembre) et l'hiver (de décembre à mars)

Groupes de clients	kWh/j été (4 mois les plus creux)	kWh/j hiver (4 mois les plus chargés)
Propriétaire-TAE-maisons et plex	37	110
Propriétaire-TAE-Multilogement	17	51
Propriétaire-autres que TAE	32	58
Locataire	17	51
MFR	22	62
Exploitations agricoles	91	124
Grands consommateurs	430	894

- 3 Le tableau E-8-B présente l'appel moyen par client durant les 300 heures de pointe par
 4 tranches de consommation

Tableau E-8-B :
Appel moyen par client (kW)

Tranches de consommation	kW moyen par client (300 heures de pointe)
KWH < 5 000	0,4
5 000 <= KWH < 10 000	1,9
10 000 <= KWH < 15 000	3,2
15 000 <= KWH < 20 000	4,8
20 000 <= KWH < 25 000	6,2
25 000 <= KWH < 30 000	7,5
30 000 <= KWH < 60 000	9,8
60 000 <= KWH < 100 000	18,3
100 000 ET PLUS	33,5

Engagement n° 9 (demandé par SÉ-AQLPA)

Fournir le pourcentage des clients résidentiels ayant répondu au sondage utilisation de l'électricité dans le marché résidentiel – Édition 2014 qui possèdent une piscine chauffée à l'électricité

Réponse à l'engagement n° 9 :

- 1 4 % des répondants au sondage Utilisation de l'électricité dans le marché
 2 résidentiel – Édition 2014 déclarent avoir une piscine chauffée à l'électricité.

Engagement n° 15 (demandé par UC)

Fournir la mise à jour des tableaux présentés en 2007 à la demande d'OC (R-3644-2007, HQD-15-08, question 74-a) sur la base d'un échantillon normalisé et réel.

Réponse à l'engagement n° 15 :

- 3 Pour assurer la cohérence avec les autres analyses effectuées, les tableaux E-15-A
 4 à E-15-I présentent les informations demandées sur la base des données de
 5 consommation normalisées de l'année 2013 des clients au tarif D.

Tableau E-15-A :

Période annuelle

Tarif D - Clientèle résidentielle - Chauffage non tout à l'électricité

Strates de consommation kWh / jour	Nombre de clients dont la consommation maximale est facturée dans la strate				Nombre de jours de factures dont le dernier kWh est compris dans la strate				Répartition de la consommation totale par strate			
	(000) de clients par strate / cumulatif		(%) par strate / cumulatif		(000) de factures par strate / cumulatif		(%) par strate / cumulatif		GWh par strate / cumulatif		(%) par strate / cumulatif	
0 à 5	48	48	5,2%	5,2%	42 054	42 054	12,6%	12,6%	1 553	1 553	12,8%	12,8%
6 à 10	80	128	8,7%	13,9%	40 561	82 615	12,1%	24,7%	1 357	2 911	11,2%	24,1%
11 à 15	66	194	7,2%	21,1%	34 237	116 852	10,2%	35,0%	1 170	4 081	9,7%	33,7%
16 à 20	53	247	5,8%	26,9%	29 933	146 785	9,0%	43,9%	1 011	5 092	8,4%	42,1%
21 à 25	46	293	5,0%	31,9%	26 418	173 203	7,9%	51,8%	870	5 962	7,2%	49,3%
26 à 30	44	337	4,7%	36,7%	22 976	196 179	6,9%	58,7%	746	6 709	6,2%	55,4%
31 à 35	42	378	4,5%	41,2%	19 437	215 616	5,8%	64,5%	640	7 349	5,3%	60,7%
36 à 40	40	418	4,3%	45,5%	16 246	231 862	4,9%	69,4%	551	7 901	4,6%	65,3%
41 à 45	37	456	4,1%	49,6%	13 666	245 527	4,1%	73,5%	477	8 377	3,9%	69,2%
46 à 50	35	491	3,8%	53,5%	11 463	256 990	3,4%	76,9%	414	8 791	3,4%	72,6%
51 à 55	33	524	3,6%	57,0%	9 670	266 660	2,9%	79,8%	362	9 153	3,0%	75,6%
56 à 60	30	554	3,3%	60,3%	8 144	274 804	2,4%	82,2%	317	9 470	2,6%	78,3%
61 à 65	27	581	3,0%	63,3%	6 951	281 756	2,1%	84,3%	279	9 749	2,3%	80,6%
66 à 70	25	606	2,7%	66,0%	5 994	287 750	1,8%	86,1%	247	9 997	2,0%	82,6%
71 à 75	23	629	2,5%	68,5%	5 171	292 921	1,5%	87,6%	219	10 216	1,8%	84,4%
76 à 80	21	650	2,3%	70,8%	4 568	297 489	1,4%	89,0%	195	10 411	1,6%	86,0%
81 à 85	20	670	2,1%	72,9%	4 015	301 504	1,2%	90,2%	174	10 584	1,4%	87,5%
86 à 90	19	688	2,0%	74,9%	3 591	305 095	1,1%	91,3%	155	10 739	1,3%	88,7%
91 à 95	18	706	1,9%	76,9%	3 227	308 322	1,0%	92,2%	138	10 876	1,1%	89,9%
96 à 100	17	723	1,9%	78,7%	2 929	311 251	0,9%	93,1%	122	10 999	1,0%	90,9%
101 à 150	129	852	14,0%	92,8%	16 555	327 806	5,0%	98,1%	653	11 652	5,4%	96,3%
151 et plus	66	919	7,2%	100,0%	6 430	334 236	1,9%	100,0%	450	12 102	3,7%	100,0%
Total	919	919	100,0%	100,0%	334 236	334 236	100,0%	100,0%	12 102	12 102	100,0%	100,0%

Tableau E-15-B :

Période annuelle

Tarifs D - Clientèle résidentielle - Chauffage tout à l'électricité

Strates de consommation	Nombre de clients dont la consommation maximale est facturée dans la strate				Nombre de jours de factures dont le dernier kWh est compris dans la strate				Répartition de la consommation totale par strate			
	(000) de clients		(%)		(000) de factures		(%)		GWh		(%)	
kWh / jour	par strate / cumulatif		par strate / cumulatif		par strate / cumulatif		par strate / cumulatif		par strate / cumulatif		par strate / cumulatif	
0 à 5	16	16	0,7%	0,7%	26 049	26 049	2,9%	2,9%	4 464	4 464	9,4%	9,4%
6 à 10	16	32	0,6%	1,3%	37 500	63 549	4,1%	7,0%	4 325	8 789	9,1%	18,5%
11 à 15	21	53	0,8%	2,1%	59 419	122 968	6,5%	13,5%	4 078	12 867	8,6%	27,1%
16 à 20	31	84	1,3%	3,4%	68 077	191 045	7,5%	21,1%	3 755	16 622	7,9%	35,0%
21 à 25	46	130	1,9%	5,2%	69 047	260 092	7,6%	28,7%	3 410	20 032	7,2%	42,2%
26 à 30	65	195	2,6%	7,8%	66 499	326 591	7,3%	36,0%	3 070	23 102	6,5%	48,6%
31 à 35	83	278	3,3%	11,1%	61 951	388 542	6,8%	42,8%	2 748	25 850	5,8%	54,4%
36 à 40	99	377	4,0%	15,1%	56 857	445 400	6,3%	49,1%	2 451	28 301	5,2%	59,6%
41 à 45	110	487	4,4%	19,6%	51 487	496 886	5,7%	54,8%	2 180	30 482	4,6%	64,1%
46 à 50	115	602	4,6%	24,2%	46 148	543 035	5,1%	59,8%	1 936	32 418	4,1%	68,2%
51 à 55	114	717	4,6%	28,8%	40 865	583 899	4,5%	64,3%	1 719	34 136	3,6%	71,8%
56 à 60	109	826	4,4%	33,1%	35 944	619 843	4,0%	68,3%	1 527	35 663	3,2%	75,0%
61 à 65	102	928	4,1%	37,2%	31 467	651 311	3,5%	71,8%	1 358	37 022	2,9%	77,9%
66 à 70	96	1 023	3,8%	41,1%	27 861	679 171	3,1%	74,8%	1 210	38 232	2,5%	80,5%
71 à 75	91	1 115	3,7%	44,7%	24 919	704 090	2,7%	77,6%	1 079	39 311	2,3%	82,7%
76 à 80	88	1 203	3,5%	48,3%	22 473	726 563	2,5%	80,1%	960	40 271	2,0%	84,7%
81 à 85	87	1 289	3,5%	51,7%	20 426	746 989	2,3%	82,3%	853	41 124	1,8%	86,5%
86 à 90	87	1 376	3,5%	55,2%	18 602	765 591	2,0%	84,4%	756	41 880	1,6%	88,1%
91 à 95	88	1 464	3,5%	58,7%	16 997	782 588	1,9%	86,2%	667	42 547	1,4%	89,5%
96 à 100	88	1 552	3,5%	62,3%	15 434	798 022	1,7%	87,9%	586	43 133	1,2%	90,8%
101 à 150	669	2 221	26,8%	89,1%	84 224	882 245	9,3%	97,2%	2 902	46 035	6,1%	96,9%
151 et plus	272	2 492	10,9%	100,0%	25 306	907 552	2,8%	100,0%	1 487	47 522	3,1%	100,0%
Total	2 492	2 492	100,0%	100,0%	907 552	907 552	100,0%	100,0%	47 522	47 522	100,0%	100,0%

Tableau E-15-C :

Période annuelle

Tarifs D - Clientèle résidentielle - Total

Strates de consommation	Nombre de clients dont la consommation maximale est facturée dans la strate				Nombre de jours de factures dont le dernier kWh est compris dans la strate				Répartition de la consommation totale par strate			
	(000) de clients		(%)		(000) de factures		(%)		GWh		(%)	
kWh / jour	par strate / cumulatif		par strate / cumulatif		par strate / cumulatif		par strate / cumulatif		par strate / cumulatif		par strate / cumulatif	
0 à 5	64	64	1,9%	1,9%	68 103	68 103	5,5%	5,5%	6 017	6 017	10,1%	10,1%
6 à 10	95	160	2,8%	4,7%	78 061	146 164	6,3%	11,8%	5 682	11 699	9,5%	19,6%
11 à 15	87	247	2,6%	7,2%	93 656	239 820	7,5%	19,3%	5 249	16 948	8,8%	28,4%
16 à 20	84	331	2,5%	9,7%	98 010	337 830	7,9%	27,2%	4 766	21 714	8,0%	36,4%
21 à 25	93	423	2,7%	12,4%	95 465	433 295	7,7%	34,9%	4 280	25 994	7,2%	43,6%
26 à 30	108	532	3,2%	15,6%	89 475	522 771	7,2%	42,1%	3 816	29 810	6,4%	50,0%
31 à 35	124	656	3,6%	19,2%	81 387	604 158	6,6%	48,7%	3 389	33 199	5,7%	55,7%
36 à 40	139	795	4,1%	23,3%	73 103	677 261	5,9%	54,5%	3 003	36 202	5,0%	60,7%
41 à 45	148	943	4,3%	27,7%	65 152	742 414	5,2%	59,8%	2 657	38 859	4,5%	65,2%
46 à 50	150	1 094	4,4%	32,1%	57 611	800 025	4,6%	64,4%	2 350	41 209	3,9%	69,1%
51 à 55	147	1 240	4,3%	36,4%	50 535	850 560	4,1%	68,5%	2 080	43 289	3,5%	72,6%
56 à 60	139	1 380	4,1%	40,5%	44 088	894 648	3,6%	72,0%	1 844	45 133	3,1%	75,7%
61 à 65	129	1 509	3,8%	44,2%	38 419	933 066	3,1%	75,1%	1 638	46 771	2,7%	78,4%
66 à 70	121	1 630	3,5%	47,8%	33 854	966 921	2,7%	77,9%	1 458	48 229	2,4%	80,9%
71 à 75	114	1 744	3,3%	51,1%	30 090	997 011	2,4%	80,3%	1 298	49 527	2,2%	83,1%
76 à 80	109	1 853	3,2%	54,3%	27 042	1 024 052	2,2%	82,5%	1 155	50 682	1,9%	85,0%
81 à 85	106	1 959	3,1%	57,4%	24 441	1 048 494	2,0%	84,4%	1 027	51 709	1,7%	86,7%
86 à 90	105	2 064	3,1%	60,5%	22 193	1 070 686	1,8%	86,2%	910	52 619	1,5%	88,3%
91 à 95	105	2 170	3,1%	63,6%	20 224	1 090 910	1,6%	87,8%	804	53 423	1,3%	89,6%
96 à 100	105	2 275	3,1%	66,7%	18 363	1 109 273	1,5%	89,3%	708	54 131	1,2%	90,8%
101 à 150	798	3 073	23,4%	90,1%	100 778	1 210 052	8,1%	97,4%	3 555	57 687	6,0%	96,8%
151 et plus	338	3 411	9,9%	100,0%	31 737	1 241 788	2,6%	100,0%	1 938	59 624	3,2%	100,0%
Total	3 411	3 411	100,0%	100,0%	1 241 788	1 241 788	100,0%	100,0%	59 624	59 624	100,0%	100,0%

Tableau E-15-D :
Été (Avril à novembre)
Tarifs D - Clientèle résidentielle - Chauffage non tout à l'électricité

Strates de consommation	Nombre de clients dont la consommation maximale est facturée dans la strate		Nombre de jours de factures dont le dernier kWh est compris dans la strate				Répartition de la consommation totale par strate					
	(000) de clients		(%)		(000) de factures		(%)		GWh		(%)	
kWh / jour	par strate / cumulatif		par strate / cumulatif		par strate / cumulatif		par strate / cumulatif		par strate / cumulatif		par strate / cumulatif	
0 à 5	54	54	5,9%	5,9%	28 744	28 744	12,9%	12,9%	1 041	1 041	16,1%	16,1%
6 à 10	85	139	9,2%	15,1%	30 184	58 928	13,5%	26,4%	898	1 939	13,9%	30,0%
11 à 15	71	210	7,7%	22,8%	26 682	85 610	11,9%	38,3%	755	2 694	11,7%	41,7%
16 à 20	59	268	6,4%	29,2%	23 457	109 067	10,5%	48,8%	630	3 324	9,7%	51,4%
21 à 25	53	322	5,8%	35,0%	20 313	129 379	9,1%	57,9%	521	3 845	8,1%	59,5%
26 à 30	51	373	5,6%	40,6%	17 217	146 596	7,7%	65,6%	427	4 271	6,6%	66,1%
31 à 35	48	421	5,3%	45,8%	14 110	160 706	6,3%	71,9%	348	4 619	5,4%	71,5%
36 à 40	45	466	4,9%	50,7%	11 363	172 069	5,1%	77,0%	285	4 904	4,4%	75,9%
41 à 45	42	508	4,5%	55,3%	9 231	181 300	4,1%	81,1%	233	5 138	3,6%	79,5%
46 à 50	38	545	4,1%	59,3%	7 439	188 739	3,3%	84,4%	192	5 330	3,0%	82,5%
51 à 55	34	579	3,7%	63,0%	6 015	194 754	2,7%	87,1%	159	5 488	2,5%	84,9%
56 à 60	30	609	3,3%	66,3%	4 859	199 613	2,2%	89,3%	131	5 620	2,0%	87,0%
61 à 65	27	637	3,0%	69,3%	3 972	203 586	1,8%	91,1%	109	5 729	1,7%	88,6%
66 à 70	25	662	2,8%	72,1%	3 258	206 844	1,5%	92,5%	91	5 821	1,4%	90,1%
71 à 75	23	685	2,5%	74,6%	2 662	209 505	1,2%	93,7%	77	5 897	1,2%	91,3%
76 à 80	22	707	2,4%	76,9%	2 215	211 720	1,0%	94,7%	65	5 962	1,0%	92,2%
81 à 85	21	727	2,2%	79,2%	1 829	213 548	0,8%	95,5%	54	6 016	0,8%	93,1%
86 à 90	19	746	2,1%	81,2%	1 517	215 065	0,7%	96,2%	46	6 062	0,7%	93,8%
91 à 95	18	765	2,0%	83,2%	1 271	216 336	0,6%	96,8%	39	6 101	0,6%	94,4%
96 à 100	17	782	1,9%	85,1%	1 059	217 395	0,5%	97,2%	33	6 135	0,5%	94,9%
101 à 150	101	882	11,0%	96,1%	4 588	221 983	2,1%	99,3%	161	6 296	2,5%	97,4%
151 et plus	36	919	3,9%	100,0%	1 561	223 544	0,7%	100,0%	167	6 463	2,6%	100,0%
Total	919	919	100,0%	100,0%	223 544	223 544	100,0%	100,0%	6 463	6 463	100,0%	100,0%

Tableau E-15-E :
Été (Avril à novembre)
Tarifs D - Clientèle résidentielle - Chauffage tout à l'électricité

Strates de consommation	Nombre de clients dont la consommation maximale est facturée dans la strate		Nombre de jours de factures dont le dernier kWh est compris dans la strate				Répartition de la consommation totale par strate					
	(000) de clients		(%)		(000) de factures		(%)		GWh		(%)	
kWh / jour	par strate / cumulatif		par strate / cumulatif		par strate / cumulatif		par strate / cumulatif		par strate / cumulatif		par strate / cumulatif	
0 à 5	19	19	0,8%	0,8%	21 116	21 116	3,5%	3,5%	2 978	2 978	12,3%	12,3%
6 à 10	22	41	0,9%	1,6%	34 323	55 439	5,7%	9,1%	2 854	5 832	11,8%	24,1%
11 à 15	33	74	1,3%	3,0%	54 712	110 151	9,0%	18,1%	2 626	8 458	10,8%	34,9%
16 à 20	53	127	2,1%	5,1%	60 984	171 134	10,0%	28,2%	2 332	10 791	9,6%	44,5%
21 à 25	78	205	3,1%	8,2%	59 214	230 348	9,8%	38,0%	2 030	12 820	8,4%	52,9%
26 à 30	104	309	4,2%	12,4%	54 205	284 553	8,9%	46,9%	1 745	14 566	7,2%	60,1%
31 à 35	123	432	4,9%	17,3%	47 914	332 467	7,9%	54,8%	1 490	16 055	6,1%	66,3%
36 à 40	132	565	5,3%	22,7%	41 921	374 388	6,9%	61,7%	1 265	17 321	5,2%	71,5%
41 à 45	134	699	5,4%	28,0%	36 348	410 736	6,0%	67,7%	1 070	18 391	4,4%	75,9%
46 à 50	128	827	5,1%	33,2%	31 384	442 120	5,2%	72,8%	901	19 291	3,7%	79,6%
51 à 55	120	947	4,8%	38,0%	26 821	468 941	4,4%	77,3%	755	20 047	3,1%	82,7%
56 à 60	113	1 060	4,5%	42,5%	22 691	491 632	3,7%	81,0%	632	20 678	2,6%	85,3%
61 à 65	106	1 166	4,3%	46,8%	18 992	510 624	3,1%	84,1%	528	21 206	2,2%	87,5%
66 à 70	103	1 269	4,1%	50,9%	15 884	526 509	2,6%	86,8%	441	21 647	1,8%	89,3%
71 à 75	102	1 371	4,1%	55,0%	13 339	539 847	2,2%	88,9%	368	22 014	1,5%	90,8%
76 à 80	101	1 472	4,1%	59,1%	11 161	551 008	1,8%	90,8%	307	22 321	1,3%	92,1%
81 à 85	101	1 572	4,0%	63,1%	9 305	560 313	1,5%	92,3%	256	22 577	1,1%	93,2%
86 à 90	98	1 670	3,9%	67,0%	7 741	568 054	1,3%	93,6%	213	22 790	0,9%	94,0%
91 à 95	94	1 764	3,8%	70,8%	6 428	574 482	1,1%	94,7%	178	22 968	0,7%	94,8%
96 à 100	89	1 854	3,6%	74,4%	5 328	579 810	0,9%	95,5%	148	23 116	0,6%	95,4%
101 à 150	497	2 350	19,9%	94,3%	21 652	601 462	3,6%	99,1%	653	23 769	2,7%	98,1%
151 et plus	142	2 492	5,7%	100,0%	5 454	606 916	0,9%	100,0%	465	24 233	1,9%	100,0%
Total	2 492	2 492	100,0%	100,0%	606 916	606 916	100,0%	100,0%	24 233	24 233	100,0%	100,0%

Tableau E-15-F :
Été (Avril à novembre)
Tarifs D - Clientèle résidentielle - Total

Strates de consommation	Nombre de clients dont la consommation maximale est facturée dans la strate				Nombre de jours de factures dont le dernier kWh est compris dans la strate				Répartition de la consommation totale par strate			
	(000) de clients		(%)		(000) de factures		(%)		GWh		(%)	
kWh / jour	par strate / cumulatif	par strate / cumulatif	par strate / cumulatif	par strate / cumulatif	par strate / cumulatif	par strate / cumulatif	par strate / cumulatif	par strate / cumulatif	par strate / cumulatif	par strate / cumulatif	par strate / cumulatif	par strate / cumulatif
0 à 5	73	73	2,2%	2,2%	49 860	49 860	6,0%	6,0%	4 019	4 019	13,1%	13,1%
6 à 10	106	180	3,1%	5,3%	64 507	114 367	7,8%	13,8%	3 751	7 771	12,2%	25,3%
11 à 15	104	284	3,0%	8,3%	81 394	195 760	9,8%	23,6%	3 381	11 152	11,0%	36,3%
16 à 20	111	395	3,3%	11,6%	84 441	280 201	10,2%	33,7%	2 962	14 115	9,7%	46,0%
21 à 25	132	527	3,9%	15,5%	79 526	359 727	9,6%	43,3%	2 550	16 665	8,3%	54,3%
26 à 30	155	682	4,5%	20,0%	71 422	431 149	8,6%	51,9%	2 172	18 837	7,1%	61,4%
31 à 35	171	853	5,0%	25,0%	62 024	493 173	7,5%	59,4%	1 838	20 675	6,0%	67,4%
36 à 40	177	1 031	5,2%	30,2%	53 284	546 457	6,4%	65,8%	1 550	22 225	5,1%	72,4%
41 à 45	176	1 206	5,2%	35,4%	45 579	592 036	5,5%	71,3%	1 303	23 528	4,2%	76,6%
46 à 50	166	1 372	4,9%	40,2%	38 823	630 859	4,7%	76,0%	1 093	24 621	3,6%	80,2%
51 à 55	154	1 526	4,5%	44,7%	32 836	663 695	4,0%	79,9%	914	25 535	3,0%	83,2%
56 à 60	143	1 669	4,2%	48,9%	27 550	691 245	3,3%	83,2%	763	26 298	2,5%	85,7%
61 à 65	134	1 803	3,9%	52,9%	22 964	714 210	2,8%	86,0%	637	26 935	2,1%	87,7%
66 à 70	128	1 931	3,8%	56,6%	19 142	733 352	2,3%	88,3%	532	27 467	1,7%	89,5%
71 à 75	124	2 055	3,6%	60,3%	16 000	749 352	1,9%	90,2%	444	27 912	1,4%	90,9%
76 à 80	123	2 178	3,6%	63,9%	13 376	762 728	1,6%	91,8%	371	28 283	1,2%	92,1%
81 à 85	121	2 299	3,6%	67,4%	11 134	773 862	1,3%	93,2%	310	28 593	1,0%	93,1%
86 à 90	117	2 416	3,4%	70,8%	9 258	783 119	1,1%	94,3%	259	28 852	0,8%	94,0%
91 à 95	113	2 529	3,3%	74,1%	7 698	790 818	0,9%	95,2%	217	29 069	0,7%	94,7%
96 à 100	106	2 635	3,1%	77,3%	6 387	797 205	0,8%	96,0%	182	29 251	0,6%	95,3%
101 à 150	598	3 233	17,5%	94,8%	26 240	823 445	3,2%	99,2%	813	30 064	2,6%	97,9%
151 et plus	178	3 411	5,2%	100,0%	7 015	830 459	0,8%	100,0%	632	30 696	2,1%	100,0%
Total	3 411	3 411	100,0%	100,0%	830 459	830 459	100,0%	100,0%	30 696	30 696	100,0%	100,0%

Tableau E-15-G :
Hiver (Décembre à mars)
Tarifs D - Clientèle résidentielle - Chauffage non tout à l'électricité

Strates de consommation	Nombre de clients dont la consommation maximale est facturée dans la strate				Nombre de jours de factures dont le dernier kWh est compris dans la strate				Répartition de la consommation totale par strate			
	(000) de clients		(%)		(000) de factures		(%)		GWh		(%)	
kWh / jour	par strate / cumulatif	par strate / cumulatif	par strate / cumulatif	par strate / cumulatif	par strate / cumulatif	par strate / cumulatif	par strate / cumulatif	par strate / cumulatif	par strate / cumulatif	par strate / cumulatif	par strate / cumulatif	par strate / cumulatif
0 à 5	79	79	8,6%	8,6%	13 311	13 311	12,0%	12,0%	512	512	9,1%	9,1%
6 à 10	81	160	8,8%	17,4%	10 377	23 688	9,4%	21,4%	460	972	8,2%	17,2%
11 à 15	60	220	6,5%	23,9%	7 555	31 243	6,8%	28,2%	415	1 387	7,4%	24,6%
16 à 20	47	267	5,2%	29,1%	6 475	37 718	5,8%	34,1%	381	1 768	6,8%	31,4%
21 à 25	44	311	4,8%	33,9%	6 106	43 824	5,5%	39,6%	350	2 118	6,2%	37,6%
26 à 30	42	353	4,6%	38,4%	5 759	49 583	5,2%	44,8%	320	2 438	5,7%	43,2%
31 à 35	40	393	4,4%	42,8%	5 327	54 910	4,8%	49,6%	292	2 730	5,2%	48,4%
36 à 40	38	431	4,2%	47,0%	4 883	59 793	4,4%	54,0%	267	2 996	4,7%	53,1%
41 à 45	36	467	3,9%	50,9%	4 435	64 227	4,0%	58,0%	243	3 240	4,3%	57,4%
46 à 50	34	501	3,7%	54,5%	4 024	68 251	3,6%	61,7%	222	3 462	3,9%	61,4%
51 à 55	31	532	3,4%	58,0%	3 655	71 907	3,3%	65,0%	203	3 665	3,6%	65,0%
56 à 60	29	561	3,2%	61,1%	3 285	75 191	3,0%	67,9%	186	3 850	3,3%	68,3%
61 à 65	26	588	2,9%	64,0%	2 979	78 170	2,7%	70,6%	170	4 020	3,0%	71,3%
66 à 70	24	612	2,6%	66,6%	2 736	80 906	2,5%	73,1%	156	4 176	2,8%	74,1%
71 à 75	22	634	2,4%	69,0%	2 509	83 415	2,3%	75,4%	143	4 319	2,5%	76,6%
76 à 80	20	654	2,2%	71,2%	2 354	85 769	2,1%	77,5%	130	4 449	2,3%	78,9%
81 à 85	19	673	2,1%	73,3%	2 187	87 956	2,0%	79,5%	119	4 568	2,1%	81,0%
86 à 90	18	692	2,0%	75,3%	2 074	90 030	1,9%	81,3%	108	4 677	1,9%	82,9%
91 à 95	17	709	1,9%	77,1%	1 956	91 986	1,8%	83,1%	98	4 775	1,7%	84,7%
96 à 100	17	726	1,8%	79,0%	1 870	93 857	1,7%	84,8%	89	4 864	1,6%	86,2%
101 à 150	128	853	13,9%	92,9%	11 967	105 823	10,8%	95,6%	492	5 356	8,7%	95,0%
151 et plus	65	919	7,1%	100,0%	4 869	110 693	4,4%	100,0%	283	5 639	5,0%	100,0%
Total	919	919	100,0%	100,0%	110 693	110 693	100,0%	100,0%	5 639	5 639	100,0%	100,0%

Tableau E-15-H :
Hiver (Décembre à mars)
Tarifs D - Clientèle résidentielle - Chauffage tout à l'électricité

Strates de consommation	Nombre de clients dont la consommation maximale est facturée dans la strate		Nombre de jours de factures dont le dernier kWh est compris dans la strate				Répartition de la consommation totale par strate					
	(000) de clients		(%)		(000) de factures		(%)		GWh		(%)	
kWh / jour	par strate / cumulatif	par strate / cumulatif	par strate / cumulatif	par strate / cumulatif	par strate / cumulatif	par strate / cumulatif	par strate / cumulatif	par strate / cumulatif	par strate / cumulatif	par strate / cumulatif	par strate / cumulatif	par strate / cumulatif
0 à 5	26	26	1,0%	1,0%	4 933	4 933	1,6%	1,6%	1 486	1 486	6,4%	6,4%
6 à 10	15	41	0,6%	1,6%	3 177	8 110	1,1%	2,7%	1 471	2 957	6,3%	12,7%
11 à 15	20	61	0,8%	2,4%	4 708	12 817	1,6%	4,3%	1 452	4 409	6,2%	18,9%
16 à 20	31	92	1,2%	3,7%	7 094	19 911	2,4%	6,6%	1 423	5 831	6,1%	25,0%
21 à 25	47	138	1,9%	5,5%	9 833	29 744	3,3%	9,9%	1 380	7 211	5,9%	31,0%
26 à 30	65	203	2,6%	8,1%	12 295	42 039	4,1%	14,0%	1 325	8 536	5,7%	36,7%
31 à 35	83	286	3,3%	11,5%	14 037	56 076	4,7%	18,7%	1 259	9 795	5,4%	42,1%
36 à 40	100	386	4,0%	15,5%	14 936	71 012	5,0%	23,6%	1 186	10 981	5,1%	47,1%
41 à 45	110	496	4,4%	19,9%	15 138	86 150	5,0%	28,7%	1 110	12 091	4,8%	51,9%
46 à 50	115	611	4,6%	24,5%	14 765	100 914	4,9%	33,6%	1 035	13 126	4,4%	56,4%
51 à 55	114	725	4,6%	29,1%	14 044	114 958	4,7%	38,2%	963	14 090	4,1%	60,5%
56 à 60	109	833	4,4%	33,4%	13 253	128 211	4,4%	42,6%	895	14 985	3,8%	64,3%
61 à 65	101	935	4,1%	37,5%	12 475	140 687	4,1%	46,8%	831	15 816	3,6%	67,9%
66 à 70	95	1 030	3,8%	41,3%	11 976	152 663	4,0%	50,8%	770	16 585	3,3%	71,2%
71 à 75	91	1 121	3,6%	45,0%	11 580	164 243	3,9%	54,6%	711	17 296	3,1%	74,3%
76 à 80	87	1 208	3,5%	48,5%	11 312	175 555	3,8%	58,4%	654	17 950	2,8%	77,1%
81 à 85	86	1 295	3,5%	52,0%	11 121	186 676	3,7%	62,1%	598	18 548	2,6%	79,6%
86 à 90	86	1 381	3,5%	55,4%	10 861	197 537	3,6%	65,7%	543	19 090	2,3%	82,0%
91 à 95	88	1 469	3,5%	58,9%	10 569	208 106	3,5%	69,2%	489	19 579	2,1%	84,1%
96 à 100	88	1 557	3,5%	62,5%	10 106	218 212	3,4%	72,6%	437	20 017	1,9%	85,9%
101 à 150	667	2 223	26,7%	89,2%	62 572	280 784	20,8%	93,4%	2 250	22 267	9,2%	95,6%
151 et plus	269	2 492	10,8%	100,0%	19 853	300 636	6,6%	100,0%	1 023	23 289	4,4%	100,0%
Total	2 492	2 492	100,0%	100,0%	300 636	300 636	100,0%	100,0%	23 289	23 289	100,0%	100,0%

Tableau E-15-I :
Hiver (Décembre à mars)
Tarifs D - Clientèle résidentielle - Total

Strates de consommation	Nombre de clients dont la consommation maximale est facturée dans la strate		Nombre de jours de factures dont le dernier kWh est compris dans la strate				Répartition de la consommation totale par strate					
	(000) de clients		(%)		(000) de factures		(%)		GWh		(%)	
kWh / jour	par strate / cumulatif	par strate / cumulatif	par strate / cumulatif	par strate / cumulatif	par strate / cumulatif	par strate / cumulatif	par strate / cumulatif	par strate / cumulatif	par strate / cumulatif	par strate / cumulatif	par strate / cumulatif	par strate / cumulatif
0 à 5	105	105	3,1%	3,1%	18 244	18 244	4,4%	4,4%	1 998	1 998	6,9%	6,9%
6 à 10	95	201	2,8%	5,9%	13 554	31 798	3,3%	7,7%	1 931	3 929	6,7%	13,6%
11 à 15	80	280	2,3%	8,2%	12 262	44 060	3,0%	10,7%	1 867	5 796	6,5%	20,0%
16 à 20	78	359	2,3%	10,5%	13 569	57 629	3,3%	14,0%	1 803	7 599	6,2%	26,3%
21 à 25	91	449	2,7%	13,2%	15 939	73 568	3,9%	17,9%	1 730	9 329	6,0%	32,2%
26 à 30	107	556	3,1%	16,3%	18 053	91 621	4,4%	22,3%	1 645	10 974	5,7%	37,9%
31 à 35	123	679	3,6%	19,9%	19 364	110 985	4,7%	27,0%	1 551	12 524	5,4%	43,3%
36 à 40	138	817	4,0%	24,0%	19 819	130 804	4,8%	31,8%	1 452	13 977	5,0%	48,3%
41 à 45	146	963	4,3%	28,2%	19 573	150 377	4,8%	36,6%	1 354	15 331	4,7%	53,0%
46 à 50	149	1 112	4,4%	32,6%	18 788	169 166	4,6%	41,1%	1 258	16 588	4,3%	57,3%
51 à 55	145	1 257	4,3%	36,9%	17 699	186 865	4,3%	45,4%	1 166	17 754	4,0%	61,4%
56 à 60	138	1 395	4,0%	40,9%	16 538	203 402	4,0%	49,5%	1 081	18 835	3,7%	65,1%
61 à 65	128	1 522	3,7%	44,6%	15 454	218 857	3,8%	53,2%	1 001	19 836	3,5%	68,6%
66 à 70	119	1 642	3,5%	48,1%	14 712	233 569	3,6%	56,8%	925	20 761	3,2%	71,8%
71 à 75	113	1 755	3,3%	51,4%	14 090	247 658	3,4%	60,2%	854	21 615	3,0%	74,7%
76 à 80	108	1 863	3,2%	54,6%	13 666	261 324	3,3%	63,5%	784	22 399	2,7%	77,4%
81 à 85	105	1 968	3,1%	57,7%	13 308	274 632	3,2%	66,8%	717	23 116	2,5%	79,9%
86 à 90	105	2 073	3,1%	60,8%	12 935	287 567	3,1%	69,9%	651	23 767	2,3%	82,2%
91 à 95	105	2 177	3,1%	63,8%	12 526	300 092	3,0%	73,0%	587	24 354	2,0%	84,2%
96 à 100	105	2 282	3,1%	66,9%	11 976	312 069	2,9%	75,9%	526	24 881	1,8%	86,0%
101 à 150	794	3 076	23,3%	90,2%	74 538	386 607	18,1%	94,0%	2 742	27 623	9,5%	95,5%
151 et plus	334	3 411	9,8%	100,0%	24 722	411 329	6,0%	100,0%	1 306	28 928	4,5%	100,0%
Total	3 411	3 411	100,0%	100,0%	411 329	411 329	100,0%	100,0%	28 928	28 928	100,0%	100,0%

Engagement n° 16 (demandé par UC)

Fournir, par tranches de consommation, pour l'ensemble des clients, la proportion des kWh et des clients touchés par une 3^e tranche à 80 kWh/jour.

Réponse à l'engagement n° 16 :

- 1 Le tableau E-16 présente les informations demandées par tranches de consommation.
- 2 Les proportions des clients facturés en 1^{re} et 2^e tranche sont également ajoutées.

Tableau E-16 :
Proportion des clients et des kWh facturés aux différentes tranches d'énergie

Tranches de consommation annuelle (kWh)	Proportion des clients					Total	Proportion des kWh touchés par une 3 ^e tranche à 80 kWh/jour
	Jamais en 3 ^e tranche à 80 kWh/jour			Parfois ou toujours en 3 ^e tranche à 80 kWh/jour			
	Toujours en 1 ^{re} tranche	Parfois en 2 ^e tranche	Toujours en 2 ^e tranche	Parfois en 3 ^e tranche	Toujours en 3 ^e tranche		
[-; 5 000[94,3%	5,6%	0,0%	0,1%	0,0%	100,0%	0,0%
[5 000; 10 000[27,8%	71,3%	0,1%	0,9%	0,0%	100,0%	0,1%
[10 000; 15 000[0,1%	86,9%	4,9%	8,0%	0,0%	100,0%	0,3%
[15 000; 20 000[0,0%	23,2%	18,4%	58,5%	0,0%	100,0%	2,9%
[20 000; 25 000[0,0%	0,3%	6,0%	93,7%	0,0%	100,0%	9,7%
[25 000; 30 000[0,0%	0,0%	0,4%	99,6%	0,0%	100,0%	17,1%
[30 000; 60 000[0,0%	0,0%	0,0%	89,6%	10,4%	100,0%	30,8%
[60 000;100 000[0,0%	0,0%	0,0%	21,9%	78,1%	100,0%	60,9%
[100 000; Max.]	0,0%	0,0%	0,0%	4,2%	95,8%	100,0%	85,4%
Total	15,6%	34,0%	4,6%	43,9%	1,9%	100,0%	16,0%
	54,2%			45,8%			