

Observations sur l'évolution des prix de détail de l'essence ordinaire en 2006 – Ensemble du Québec

Prix à la pompe pondérés selon le relevé hebdomadaire de la Régie

La moyenne pondérée du prix à la pompe de l'essence ordinaire pour l'ensemble du Québec s'élève à 101,7 ¢/litre en 2006. En 2005, le prix pondéré moyen était de 96,7 ¢/litre. La hausse du prix à la pompe entre 2005 et 2006 est de 5,2 %. En 2006, le prix pondéré moyen le plus élevé était 119,8 ¢/litre lors de la semaine du 7 août 2006 et le plus faible s'établissait à 86,5 ¢/litre lors de la semaine du 2 octobre 2006. En 2005, ces prix étaient respectivement 136,4 ¢/litre et 78,9 ¢/litre.

Prix minimum estimé par la Régie (PME)

En 2006, le prix minimum estimé (PME) pondéré moyen se situe à 96,5 ¢/litre. L'année précédente, le PME pondéré moyen était de 91,1 ¢/litre. Le PME pondéré moyen a donc connu une hausse de 5,9 % par rapport à 2005.

Écart moyen hors taxes

L'écart moyen hors taxes entre le prix à la pompe pondéré moyen et le prix minimum estimé pondéré moyen, qui offre une indication de la marge de détail, est de 4,6 ¢/litre en 2006 comparativement à 4,9 ¢/litre pour l'année 2005.

Prix du brut

En 2006, le prix moyen du pétrole brut Brent, qui constitue la part la plus importante du brut importé au Québec, est de 46,5 ¢/litre, soit 12,0 % de plus que l'année précédente.

Prix minimal à la rampe de chargement de Montréal

La moyenne du prix minimal à la rampe de chargement est de 58,6 ¢/litre pour 2006. En 2005, il était de 53,6 ¢/litre. Cela représente une hausse de 9,3 % par rapport à 2005.

Volumes (Statistique Canada)

Selon les dernières données disponibles, les volumes d'essence consommés au Québec s'élevaient à 8,6 milliards de litres en 2005.

Tableau 1. Prix du pétrole Brut et prix minimal à la rampe de chargement en ¢/litre

Années	Brent*	Variation p/r année précédente	Prix minimal à la rampe de chargement	Variation p/r année précédente
2002	24,9	5,4%	32,4	-0,4%
2003	25,4	2,2%	36,0	11,2%
2004	31,3	22,9%	44,1	22,6%
2005	41,5	32,8%	53,6	21,6%
2006	46,5	12,0%	58,6	9,3%

Sources : * Dated Brent, moyennes annuelles. Bloomberg Oil Buyers Guide et Régie de l'énergie
Note : 2006. Les 50 premières semaines de l'année seulement.

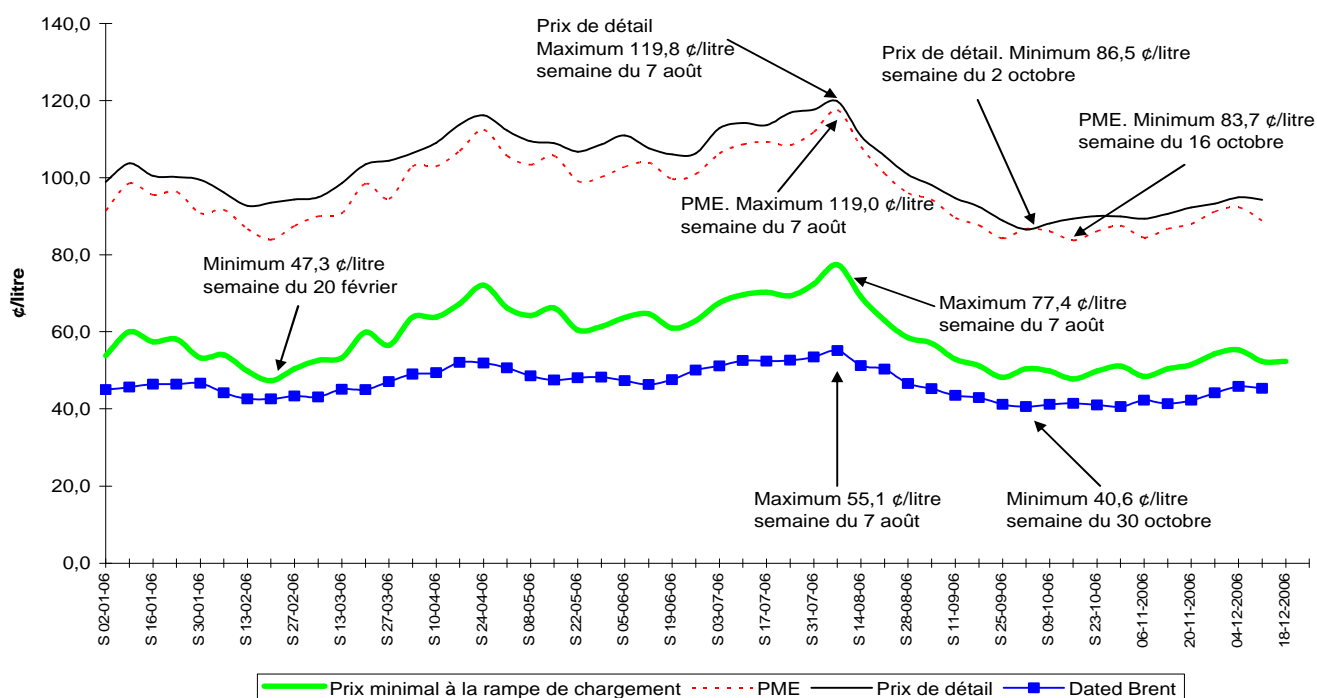
Tableau 2. Prix pondéré moyen à la pompe, PME pondéré et écarts hors taxes en ¢/litre

Années	Ens. Du Québec				
	Pompe	Variation p/r année précédente	PME	Variation p/r année précédente	Écarts hors taxes
2002	71,9	-2,0%	66,6	0,2%	4,6
2003	76,6	6,5%	70,8	6,3%	5,0
2004	85,7	11,9%	80,2	13,2%	4,8
2005	96,7	12,9%	91,1	13,5%	4,9
2006	101,7	5,2%	96,5	5,9%	4,6

Sources : Régie de l'énergie, Bloomberg Oil Buyers Guide. Moyennes hebdomadaires.

Note : 2006. Les 50 premières semaines de l'année seulement.

ESSENCE ORDINAIRE ÉVOLUTION DES PRIX POUR L'ENSEMBLE DU QUÉBEC 2006



Pour plus d'informations, données ou graphiques : www.regie-energie.qc.ca