

## Observations sur l'évolution des prix de détail de l'essence ordinaire en 2006 – Région de Montréal

### Prix à la pompe selon le relevé hebdomadaire de la Régie

La moyenne du prix à la pompe de l'essence ordinaire pour la région de Montréal s'élève à 102,0 ¢/litre en 2006. En 2005, le prix moyen était de 97,5 ¢/litre. La hausse du prix à la pompe entre 2005 et 2006 est de 4,9 %. En 2006, le prix moyen le plus élevé pour la région était 119,3 ¢/litre lors de la semaine du 7 août 2006 et le plus faible s'établissait à 84,3 ¢/litre lors de la semaine du 2 octobre 2006. En 2005, ces prix étaient respectivement 136,5 ¢/litre et 78,5 ¢/litre.

### Prix minimum estimé par la Régie (PME)

En 2006, le prix minimum estimé (PME) moyen pour la région de Montréal se situe à 98,0 ¢/litre. L'année précédente, le PME moyen était de 92,7 ¢/litre. Le PME moyen a donc connu une hausse de 5,8 % par rapport à 2005.

### Écart moyen hors taxes

L'écart moyen hors taxes entre le prix à la pompe moyen et le prix minimum estimé moyen, qui offre une indication de la marge de détail, est de 3,5 ¢/litre en 2006 comparativement à 4,2 ¢/litre<sup>1</sup> pour l'année 2005.

### Prix du brut

En 2006, le prix moyen du pétrole brut Brent, qui constitue la part la plus importante du brut importé au Québec, est de 46,5 ¢/litre, soit 12,0 % de plus que l'année précédente.

### Prix minimal à la rampe de chargement de Montréal

La moyenne du prix minimal à la rampe de chargement est de 58,6 ¢/litre pour 2006. En 2005, il était de 53,6 ¢/litre. Cela représente une hausse de 9,3 % par rapport à 2005.

### Volumes (Statistique Canada)

Selon les dernières données disponibles, les volumes d'essence consommés au Québec s'élevaient à 8,6 milliards de litres en 2005.

Tableau 1. Prix du pétrole Brut et prix minimal à la rampe de chargement en ¢/litre

Années	Brent*	Variation p/r année précédente	Prix minimal à la rampe de chargement	Variation p/r année précédente
2002	<b>24,9</b>	<b>5,4%</b>	<b>32,4</b>	<b>-0,4%</b>
2003	<b>25,4</b>	<b>2,2%</b>	<b>36,0</b>	<b>11,2%</b>
2004	<b>31,3</b>	<b>22,9%</b>	<b>44,1</b>	<b>22,6%</b>
2005	<b>41,5</b>	<b>32,8%</b>	<b>53,6</b>	<b>21,6%</b>
2006	<b>46,5</b>	<b>12,0%</b>	<b>58,6</b>	<b>9,3%</b>

Sources : \* Dated Brent, moyennes annuelles. Bloomberg Oil Buyers Guide et Régie de l'énergie  
Note : 2006. Les 50 premières semaines de l'année seulement.

<sup>1</sup> Donnée révisée.

Tableau 2. Prix moyen à la pompe, PME et écarts hors taxes en ¢/litre

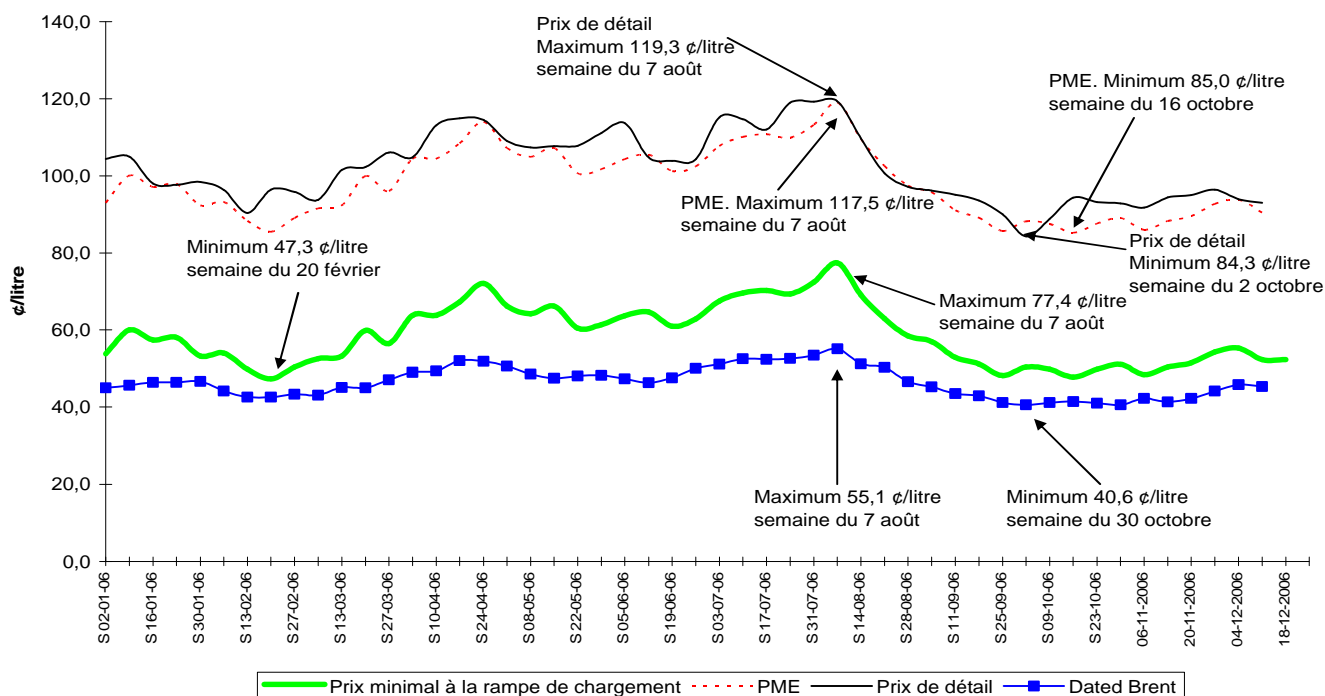
Années	Région de Montréal				
	Pompe	Variation p/r année précédente	PME	Variation p/r année précédente	Écarts hors taxes
2002	72,0	-2,4%	68,3	2,7%	3,2
2003	76,4	6,1%	72,4	6,1%	3,4
2004	85,7	12,2%	81,8	12,9%	3,4
2005	97,5	13,8%	92,7	13,3%	4,2 <sup>(1)</sup>
2006	102,0	4,9%	98,0	5,8 %	3,5

Sources : Régie de l'énergie, Bloomberg Oil Buyers Guide. Moyennes hebdomadaires.

(1) Donnée révisée

Note : 2006. Les 50 premières semaines de l'année seulement.

### ESSENCE ORDINAIRE ÉVOLUTION DES PRIX POUR LA RÉGION DE MONTRÉAL 2006



Pour plus d'informations, données ou graphiques : [www.regie-energie.qc.ca](http://www.regie-energie.qc.ca)