



Évolution des prix de détail de l'essence ordinaire en 2007 – Région de la Capitale-Nationale

Prix de détail selon le relevé hebdomadaire de la Régie

La moyenne du prix de détail de l'essence ordinaire pour la région de la Capitale-Nationale s'élève à 107,0 ¢/litre en 2007. En 2006, le prix moyen était de 102,8 ¢/litre. La hausse du prix de détail entre 2006 et 2007 est de 4,0 %. En 2007, le prix moyen le plus élevé pour la région était 121,2 ¢/litre lors de la semaine du 21 mai 2007 et le plus faible s'établissait à 87,4 ¢/litre lors de la semaine du 29 janvier 2007. En 2006, ces prix étaient respectivement 121,4 ¢/litre et 86,4 ¢/litre¹.

Prix minimum estimé par la Régie²

En 2007, le prix minimum estimé (PME) moyen pour la région de la Capitale-Nationale se situe à 99,5 ¢/litre. L'année précédente, le PME moyen était de 96,2 ¢/litre. Le PME moyen a donc connu une hausse de 3,4 % par rapport à 2006.

Écart moyen hors taxes

L'écart moyen hors taxes entre le prix de détail moyen et le prix minimum estimé moyen, qui offre une indication de la marge de détail, est de 6,5 ¢/litre en 2007 comparativement à 5,8 ¢/litre pour l'année 2006.

Prix du brut

En 2007, le prix moyen du pétrole brut Brent, qui constitue une part importante du brut importé au Québec², est de 48,1 ¢/litre, soit 3,7 % de plus que l'année précédente.

Prix minimal à la rampe de chargement de Montréal

La moyenne du prix minimal à la rampe de chargement est de 61,6 ¢/litre pour 2007. En 2006, il était de 58,5 ¢/litre. Cela représente une hausse de 5,4 %.

Volumes³

Selon les dernières données disponibles, les volumes d'essence vendus au Québec s'élevaient à 8,5 milliards de litres en 2006.

Tableau 1 - Prix du pétrole brut et prix minimal à la rampe de chargement (¢/litre)

	Brent	Variation p/r année précédente	Prix minimal à la rampe de chargement	Variation p/r année précédente
2003	25,4	2,2%	36,0	11,2%
2004	31,3	22,9%	44,1	22,6%
2005	41,5	32,9%	53,6	21,5%
2006	46,4	11,8%	58,5	9,1%
2007	48,1	3,7%	61,6	5,4%

Sources : Bloomberg Oil Buyer's Guide et Régie de l'énergie.

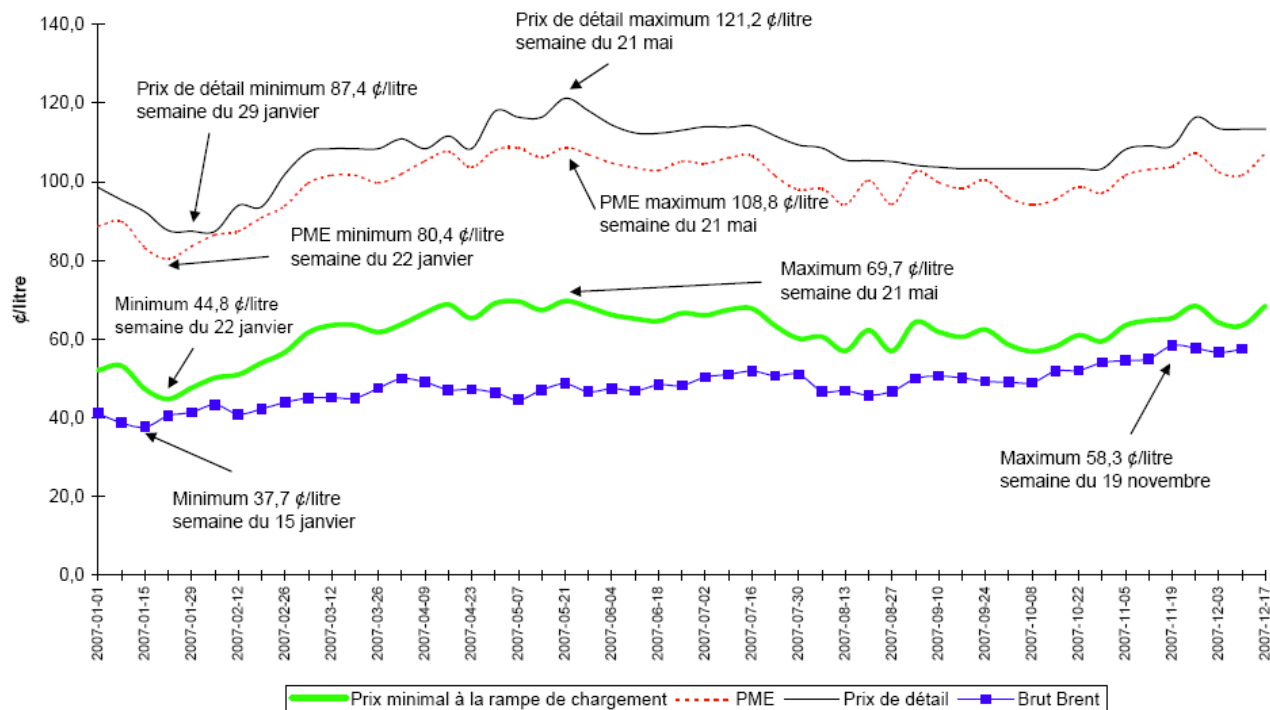
Note pour 2007 : Les 50 et 51 premières semaines de l'année pour le brut et le prix à la rampe.

Tableau 2 - Prix de détail moyen, PME et écarts hors taxes (¢/litre)

	Région de la Capitale-Nationale				
	Prix de détail	Variation p/r année précédente	PME	Variation p/r année précédente	Écarts hors taxes
2003	77,9	7,0%	70,8	6,2%	6,2
2004	87,1	11,8%	80,1	13,2%	6,1
2005	97,8	12,2%	91,0	13,6%	5,8
2006	102,8	5,2%	96,2	5,7%	5,8
2007	107,0	4,0%	99,5	3,4%	6,5

Sources : Bloomberg Oil Buyer's Guide et Régie de l'énergie.
 Note pour 2007 : Les 51 premières semaines de l'année.

**ESSENCE ORDINAIRE
 ÉVOLUTION DES PRIX POUR LA RÉGION DE LA CAPITALE-NATIONALE
 2007**



Sources : Bloomberg Oil Buyer's Guide et Régie de l'énergie

Pour plus d'informations, données ou graphiques : www.regie-energie.qc.ca

¹ Selon les prix relevés hebdomadairement le mercredi matin

² Le PME correspond à la somme du prix minimal à la rampe de chargement, des taxes, du coût de transport minimal et du coût d'exploitation (selon le cas)

³ Source : Statistique Canada, 2007, Approvisionnement et utilisation des produits pétroliers raffinés au Canada, N° 45-004-X, vol. 62, n° 7, juillet 2007, pages 17 et 42, tableaux 1-6 et 4-1