



Évolution des prix de détail de l'essence ordinaire en 2008 – Région de la Capitale-Nationale

Prix de détail selon le relevé hebdomadaire de la Régie

La moyenne du prix de détail de l'essence ordinaire pour la région de la Capitale-Nationale s'élève à 119,6 ¢/litre en 2008. En 2007, le prix moyen était de 107,2 ¢/litre. La hausse du prix de détail entre 2007 et 2008 est de 11,6 %. En 2008, le prix moyen le plus élevé pour la région était 148,8 ¢/litre lors de la semaine du 9 juin et le plus faible s'établissait à 78,4 ¢/litre lors de la semaine du 29 décembre. En 2007, ces prix étaient respectivement 121,2 ¢/litre et 87,4 ¢/litre¹.

Prix minimum estimé par la Régie²

En 2008, le prix minimum estimé (PME) moyen pour la région de la Capitale-Nationale se situe à 112,2 ¢/litre. L'année précédente, le PME moyen était de 99,8 ¢/litre. Le PME moyen a donc connu une hausse de 12,5 % par rapport à 2007.

Écart moyen hors taxes

L'écart moyen hors taxes entre le prix de détail moyen et le prix minimum estimé moyen, qui offre une indication de la marge de détail, est de 6,5 ¢/litre en 2008, tout comme en 2007.

Prix du brut

En 2008, le prix moyen du pétrole brut Brent, qui constitue une part importante du brut importé au Québec³, est de 63,9 ¢/litre, soit 31,0 % de plus que l'année précédente.

Prix minimal à la rampe de chargement de Montréal

La moyenne du prix minimal à la rampe de chargement est de 73,7 ¢/litre pour 2008. En 2007, il était de 61,8 ¢/litre. Cela représente une hausse de 19,2 %.

Volumes³

Selon les dernières données disponibles, les volumes d'essence vendus au Québec s'élevaient à 9,2 milliards de litres en 2007.

Tableau 1
Prix du pétrole brut et prix minimal à la rampe de chargement (¢/litre)

	Brent	Variation p/r année précédente	Prix minimal à la rampe de chargement	Variation p/r année précédente
2004	31,3	22,9%	44,1	22,6%
2005	41,5	32,9%	53,6	21,5%
2006	46,4	11,8%	58,5	9,1%
2007	48,8	5,0%	61,8	5,7%
2008	63,9	31,0%	73,7	19,2%

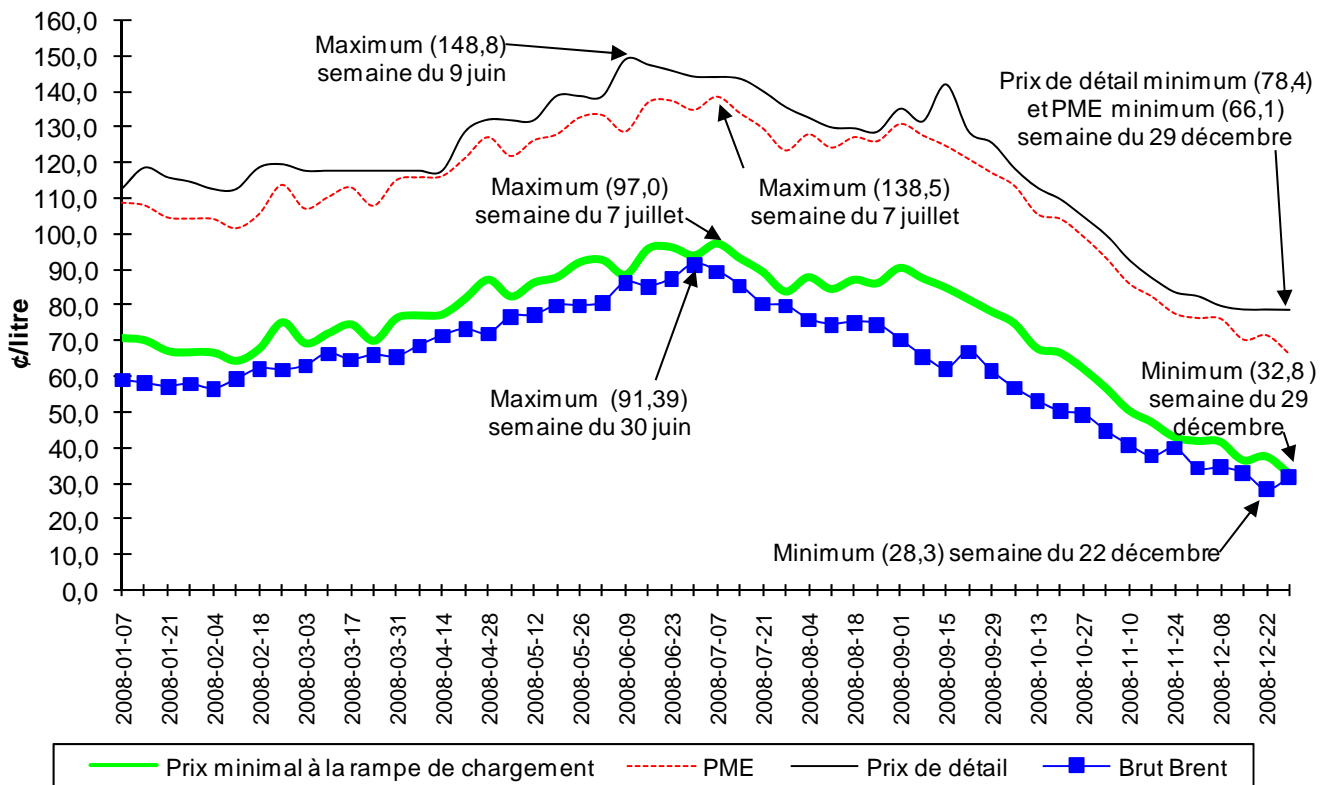
Sources : Bloomberg Oil Buyer's Guide et Régie de l'énergie.

Tableau 2
Prix de détail moyen, PME et écarts hors taxes (¢/litre)

	Région de la Capitale-Nationale				
	Prix de détail	Variation p/r année précédente	PME	Variation p/r année précédente	Écarts hors taxes
2004	87,1	11,8%	80,1	13,2%	6,1
2005	97,8	12,2%	91,0	13,6%	5,8
2006	102,8	5,2%	96,2	5,7%	5,8
2007	107,2	4,2%	99,8	3,7%	6,5
2008	119,6	11,6%	112,2	12,5%	6,5

Sources : Bloomberg Oil Buyer's Guide et Régie de l'énergie.

ESSENCE ORDINAIRE ÉVOLUTION DES PRIX POUR LA CAPITALE-NATIONALE 2008



Sources : Bloomberg Oil Buyer's Guide et Régie de l'énergie

Pour plus d'informations, données ou graphiques : www.regie-energie.qc.ca

¹ Selon les prix relevés hebdomadairement le mercredi matin

² Le PME correspond à la somme du prix minimal à la rampe de chargement, des taxes, du coût de transport minimal et du coût d'exploitation (selon le cas)

³ Source : Statistique Canada, 2008, Approvisionnement et utilisation des produits pétroliers raffinés au Canada, N° 45-004-X, vol. 63, n° 9, septembre 2008, pages 17 et 42.