



## Évolution des prix de détail de l'essence ordinaire en 2008 – Ensemble du Québec

### Prix de détail pondérés selon le relevé hebdomadaire de la Régie

La moyenne pondérée du prix de détail de l'essence ordinaire pour l'ensemble du Québec s'élève à 118,4 ¢/litre en 2008. En 2007, le prix pondéré moyen était de 105,6 ¢/litre. La hausse du prix de détail entre 2007 et 2008 est de 12,1 %. En 2008, le prix pondéré moyen le plus élevé était 146,0 ¢/litre lors de la semaine du 9 juin et le plus faible s'établissait à 75,2 ¢/litre lors de la semaine du 29 décembre. En 2007, ces prix étaient respectivement 115,6 ¢/litre et 86,6 ¢/litre<sup>1</sup>.

### Prix minimum estimé par la Régie<sup>2</sup>

En 2008, le prix minimum estimé (PME) pondéré moyen se situe à 112,2 ¢/litre. L'année précédente, le PME pondéré moyen était de 99,7 ¢/litre. Le PME pondéré moyen a donc connu une hausse de 12,5 % par rapport à 2007.

### Écart moyen hors taxes

L'écart moyen hors taxes entre le prix de détail pondéré et le prix minimum estimé pondéré, qui offre une indication de la marge de détail, est de 5,5 ¢/litre en 2008 comparativement à 5,2 ¢/litre pour l'année 2007.

### Prix du brut

En 2008, le prix moyen du pétrole brut Brent, qui constitue une part importante du brut importé au Québec<sup>3</sup>, est de 63,9 ¢/litre, soit 31,0 % de plus que l'année précédente.

### Prix minimal à la rampe de chargement de Montréal

La moyenne du prix minimal à la rampe de chargement est de 73,7 ¢/litre pour 2008. En 2007, il était de 61,8 ¢/litre. Cela représente une hausse de 19,2 %.

### Volumes<sup>3</sup>

Selon les dernières données disponibles, les volumes d'essence vendus au Québec s'élevaient à 9,2 milliards de litres en 2007.

**Tableau 1**

Prix du pétrole brut et prix minimal à la rampe de chargement (¢/litre)

	Brent	Variation p/r année précédente	Prix minimal à la rampe de chargement	Variation p/r année précédente
2004	31,3	22,9%	44,1	22,6%
2005	41,5	32,9%	53,6	21,5%
2006	46,4	11,8%	58,5	9,1%
2007	48,8	5,0%	61,8	5,7%
2008	63,9	31,0%	73,7	19,2%

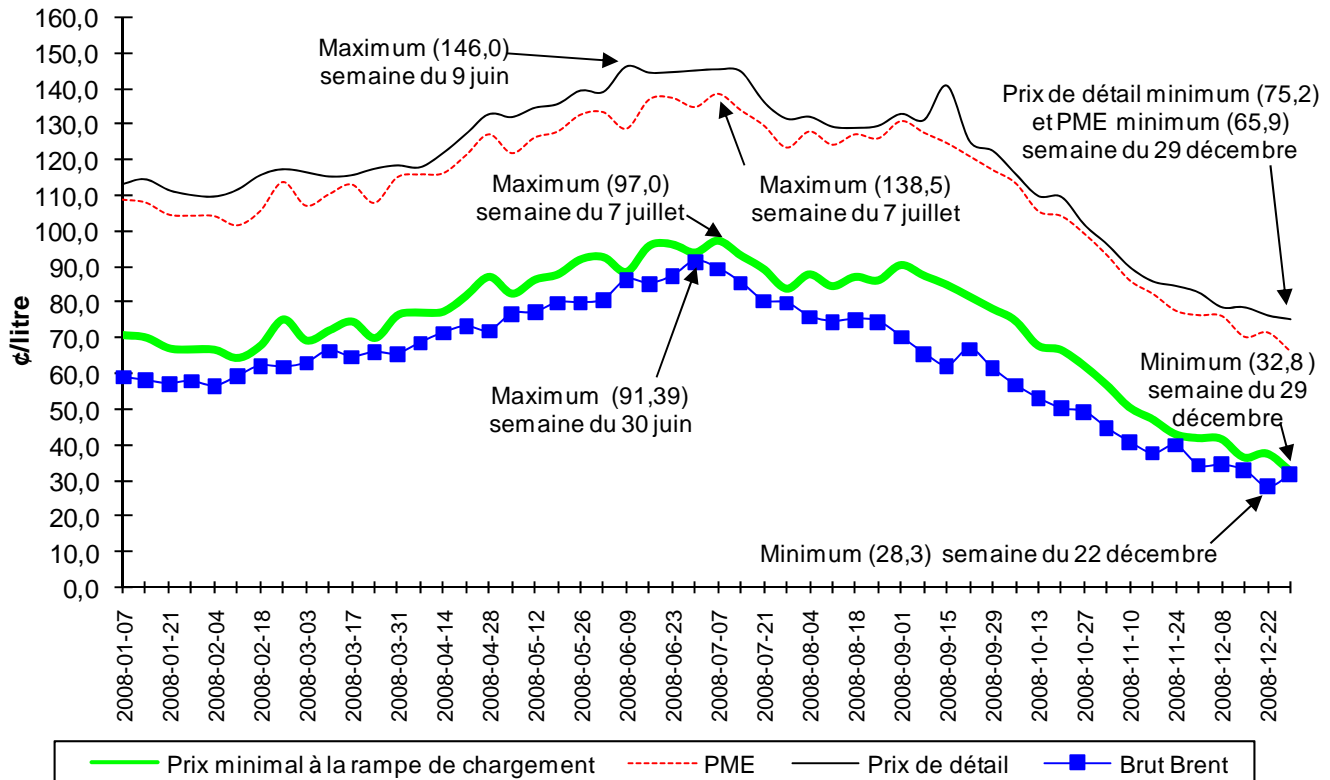
Sources : Bloomberg Oil Buyer's Guide et Régie de l'énergie.

**Tableau 2**  
Prix de détail moyen, PME et écarts hors taxes (¢/litre)

	Ensemble du Québec				
	Prix de détail	Variation p/r année précédente	PME	Variation p/r année précédente	Écarts hors taxes
2004	<b>85,7</b>	<b>11,9%</b>	<b>80,2</b>	<b>13,2%</b>	<b>4,8</b>
2005	<b>96,7</b>	<b>12,9%</b>	<b>91,1</b>	<b>13,6%</b>	<b>4,9</b>
2006	<b>101,6</b>	<b>5,0%</b>	<b>96,3</b>	<b>5,7%</b>	<b>4,6</b>
2007	<b>105,6</b>	<b>4,0%</b>	<b>99,7</b>	<b>3,5%</b>	<b>5,2</b>
2008	<b>118,4</b>	<b>12,1%</b>	<b>112,2</b>	<b>12,5%</b>	<b>5,5</b>

Sources : Bloomberg Oil Buyer's Guide et Régie de l'énergie.

### ESSENCE ORDINAIRE ÉVOLUTION DES PRIX POUR L'ENSEMBLE DU QUÉBEC 2008



Sources : Bloomberg Oil Buyer's Guide et Régie de l'énergie

Pour plus d'informations, données ou graphiques : [www.regie-energie.qc.ca](http://www.regie-energie.qc.ca)

<sup>1</sup> Selon les prix relevés hebdomadairement le mercredi matin

<sup>2</sup> Le PME correspond à la somme du prix minimal à la rampe de chargement, des taxes, du coût de transport minimal et du coût d'exploitation (selon le cas)

<sup>3</sup> Source : Statistique Canada, 2008, Approvisionnement et utilisation des produits pétroliers raffinés au Canada, N° 45-004-X, vol. 63, n° 9, septembre 2008, pages 17 et 42.