



## Évolution des prix de détail de l'essence ordinaire en 2012 Région de la Capitale-Nationale

### Prix de détail

La moyenne du prix de détail de l'essence ordinaire pour la région de la Capitale-Nationale<sup>1</sup> s'élève à 134,2 ¢/litre en 2012. En 2011, le prix moyen était de 128,0 ¢/litre. La hausse du prix de détail moyen entre 2011 et 2012 est donc de 4,9 %. En 2012, le prix moyen le plus élevé pour la région a été de 144,2 ¢/litre lors de la semaine du 1<sup>er</sup> octobre et le plus faible s'est établi à 121,7 ¢/litre lors de la semaine du 17 décembre. En 2011, ces prix étaient respectivement 138,5 ¢/litre et 115,4 ¢/litre.

### Prix minimum estimé

En 2012, le prix minimum estimé (PME)<sup>2</sup> moyen pour la région de la Capitale-Nationale se situe à 127,2 ¢/litre. L'année précédente, le PME moyen était de 121,4 ¢/litre. Le PME moyen a donc connu une hausse de 4,8 % par rapport à 2011.

### Écart hors taxes

L'écart hors taxes moyen établi entre le prix de détail moyen et le prix minimum estimé moyen donne une indication de la marge de commercialisation moyenne des détaillants. Cet écart est de 6,1 ¢/litre pour l'année 2012, comparativement à 5,8 ¢/litre en 2011, soit une hausse de 5,7 %.

**Tableau 1**  
**Prix de détail, PME et écarts hors taxes moyens (¢/litre)**

Année	Région de la Capitale-Nationale					
	Prix de détail	Variation p/r année précédente	PME	Variation p/r année précédente	Écarts hors taxes	Variation p/r année précédente
2012	<b>134,2</b>	<b>4,9%</b>	<b>127,2</b>	<b>4,8%</b>	<b>6,1</b>	<b>5,7%</b>
2011	<b>128,0</b>	<b>20,3%</b>	<b>121,4</b>	<b>21,2%</b>	<b>5,8</b>	<b>1,6%</b>
2010	<b>106,3</b>	<b>9,2%</b>	<b>100,2</b>	<b>10,6%</b>	<b>5,7</b>	<b>-6,4%</b>
2009	<b>97,4</b>	<b>-18,6%</b>	<b>90,5</b>	<b>-19,3%</b>	<b>6,1</b>	<b>-6,9%</b>
2008	<b>119,6</b>	<b>11,6%</b>	<b>112,2</b>	<b>12,5%</b>	<b>6,5</b>	<b>-0,1%</b>

Sources : Bloomberg Oil Buyer's Guide et Régie de l'énergie.

### Prix du brut

En 2012, le prix moyen du Brent, qui constitue la référence du pétrole brut importé au Québec<sup>3</sup>, est de 70,3 ¢/litre, soit 1,9 % de plus que les 69,0 ¢/litre observés l'année précédente.

### Prix minimal à la rampe de chargement de Montréal

La moyenne du prix minimal à la rampe de chargement<sup>4</sup> est de 82,1 ¢/litre pour 2012. En 2011, elle était de 79,1 ¢/litre. Cela représente une hausse de 3,9 %.

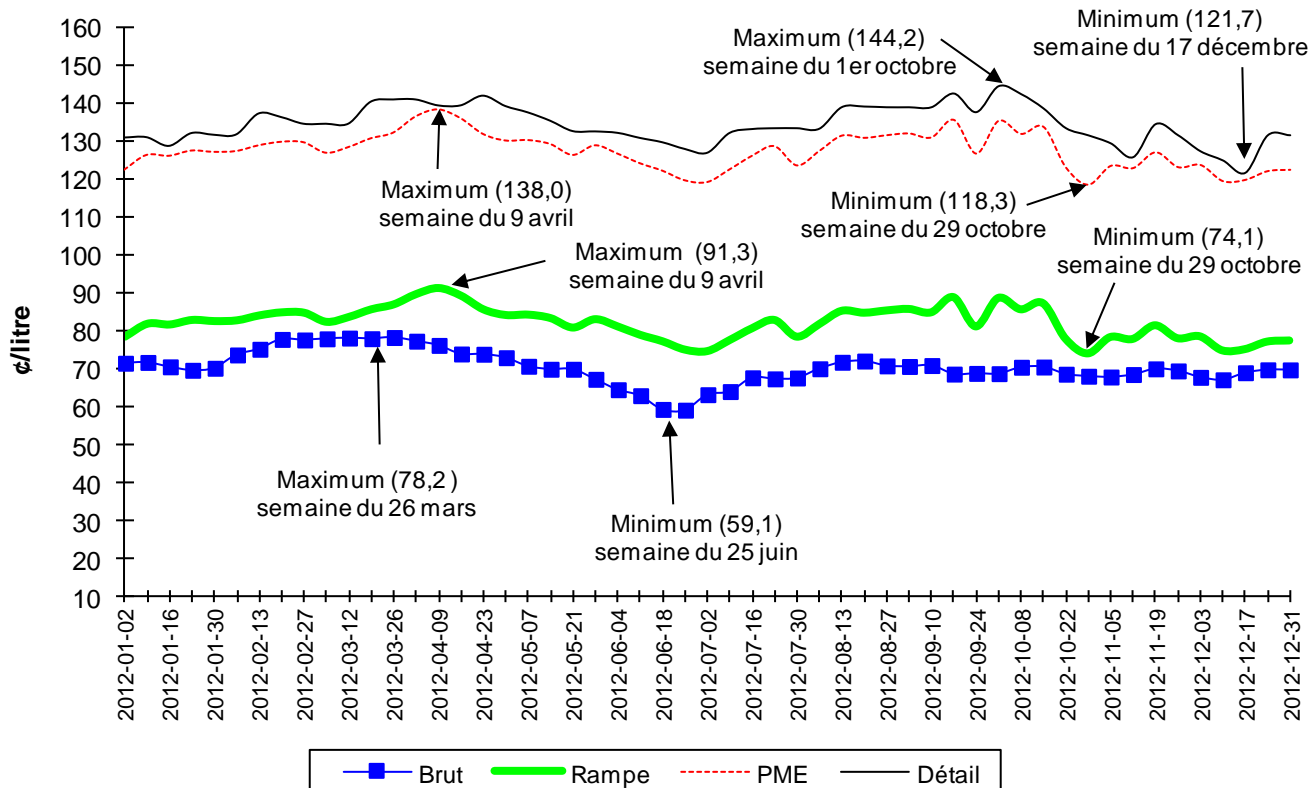
### Volumes

Selon les dernières données disponibles, les volumes d'essence vendus au Québec<sup>5</sup> s'élevaient à 8,9 milliards de litres en 2011, dont 7,7 milliards de litres d'essence ordinaire.

**Tableau 2**  
**Prix du pétrole brut et prix minimal à la rampe de chargement (¢/litre)**

Année	Prix du pétrole brut (Brent)	Variation p/r année précédente	Prix minimal à la rampe de chargement de Montréal	Variation p/r année précédente
2012	<b>70,3</b>	<b>1,9%</b>	<b>82,1</b>	<b>3,9%</b>
2011	<b>69,0</b>	<b>33,7%</b>	<b>79,1</b>	<b>27,1%</b>
2010	<b>51,6</b>	<b>17,2%</b>	<b>62,2</b>	<b>14,2%</b>
2009	<b>44,0</b>	<b>-31,1%</b>	<b>54,5</b>	<b>-26,1%</b>
2008	<b>63,9</b>	<b>31,2%</b>	<b>73,7</b>	<b>19,2%</b>

**ESSENCE ORDINAIRE**  
**ÉVOLUTION DES PRIX POUR LA CAPITALE-NATIONALE**  
**2012**



Sources : Bloomberg Oil Buyer's Guide et Régie de l'énergie

**Autres données ou graphiques :** [http://www.regie-energie.qc.ca/energie/petrole\\_tarifs.php](http://www.regie-energie.qc.ca/energie/petrole_tarifs.php)

<sup>1</sup> Selon les prix relevés hebdomadairement le mercredi matin.  
<sup>2</sup> Le PME est composé des éléments suivants : Prix minimal à la rampe de chargement à la fermeture des marchés du jeudi + coût minimal de transport + taxes fédérales et provinciales + coûts d'exploitation d'une essencerie (si décision de la Régie en ce sens).  
<sup>3</sup> Source : [Ressources naturelles Canada, Info-Carburant, Volume 7, Bulletin 4, 9 mars 2012, page 8.](#)  
<sup>4</sup> Source : Bloomberg Oil Buyer's Guide.  
<sup>5</sup> Source : [Statistique Canada, 2012, Approvisionnement et utilisation des produits pétroliers raffinés au Canada, N° 45-004-X, vol. 67, n° 8, août 2012, Tableau 1-6.](#)