



Consortium international de recherche
sur la gouvernance des grands projets
d'infrastructure

VALEUR SOCIALE DES INFRASTRUCTURES ÉNERGÉTIQUES : INTÉGRATION DES BNF

RÉGIE DE L'ÉNERGIE – COLLOQUE BNÉ

17 SEPTEMBRE 2021

ESG UQÀM

Marie-Andrée Caron, PhD, FCPA, FCMA
Professeure

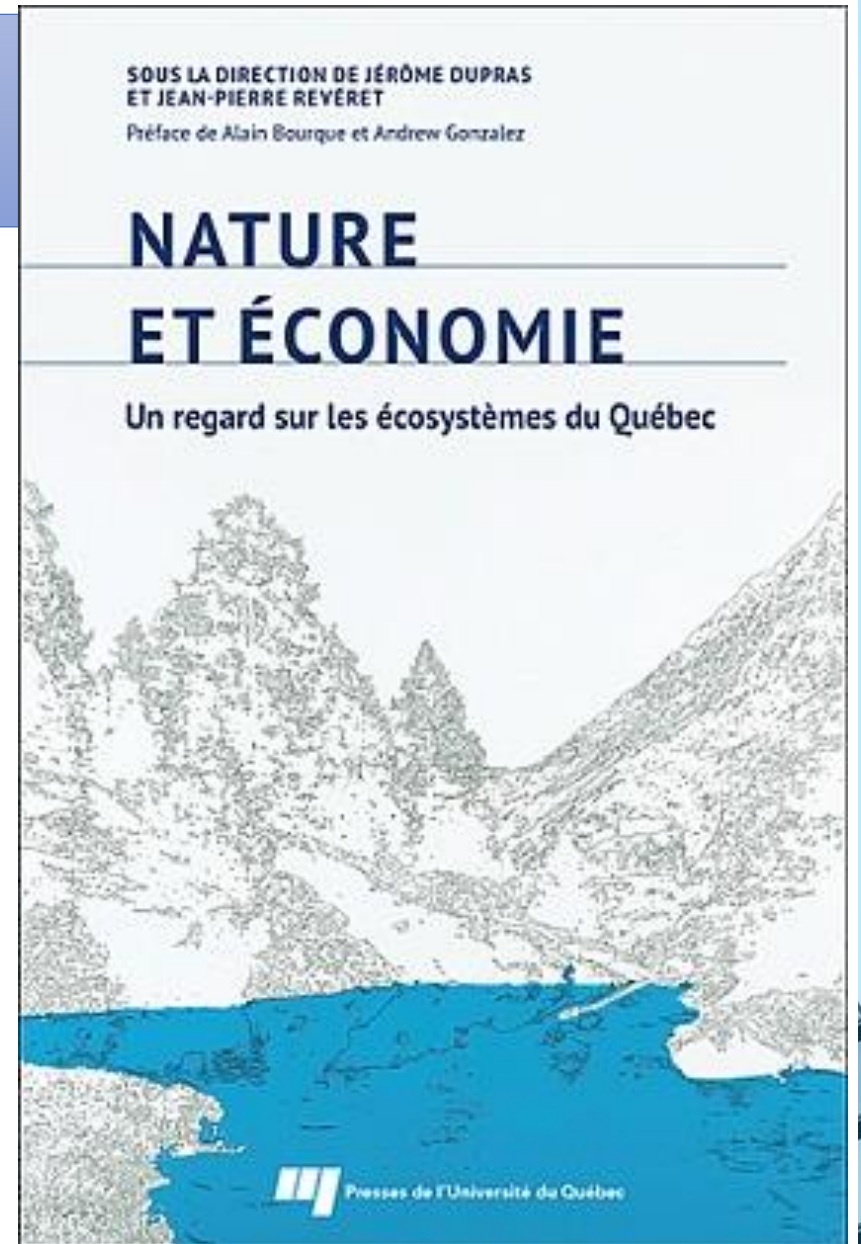
COMPATIBILITÉ ENTRE VALEURS SOCIALE ET ÉCONOMIQUE

➤ Création d'un espace vert dans un quartier défavorisé

Valeur sociale	Valeur économique
<ul style="list-style-type: none">• Inclusion sociale / intergénérationnelle Accès à un espace commun brise l'isolement des personnes âgées	<ul style="list-style-type: none">• Réduction des coûts de santé Inclusion sociale qui favorise une meilleure santé mentale
<ul style="list-style-type: none">• Milieu de vie plus sécuritaire Espace vert avec parc pour enfants	<ul style="list-style-type: none">• Augmentation de la valeur des propriétés Quartier plus accueillants qui attirent des familles• Augmentation des services (ex. restaurants) Création d'un écosystème économique alentour du parc
<ul style="list-style-type: none">• Qualité de vie Endroit favorable pour l'entraînement physique	<ul style="list-style-type: none">• Réduction des coûts de santé Augmentation de la forme physique des résidents

CARON (2015)

- Caron, M.A., 2015, **La comptabilité environnementale, sociale et de développement durable : pour une monétisation plurielle des services rendus par les écosystèmes**, dans J.P. Revéret et J. Dupras (sous la dir.) *Nature et économie. Un regard sur les écosystèmes du Québec*, Presses de l'Université du Québec, p. 209-220.



LES BNF COMME INNOVATION SOCIALE (VS AMORTISSEMENT)

- Les **INVENTER**, des porte-paroles lui donnent naissance
- Les **MESURER**, les économistes s'y intéressent
- Les **UTILISER** : à qui sert la mesure ? Qui lui donne vie ?

Integration of non-financial benefits: a systematic review for engaged scholars

Marie-Andrée Caron and Camélia Radu

*Department of Accounting, ESG-Université du Québec à Montréal,
Montreal, Canada, and*

Nathalie Drouin

*Department of Management and Technologie, ESG-Université du Québec à Montréal,
Montreal, Canada*

Abstract

Purpose – The complexity of the integration of non-financial benefits (NFB) in major infrastructure projects (MIP) engenders the formulation of networked knowledge between researchers and practitioners. The authors' research question is as follows: To what extent does scientific knowledge about the integration of NFB into MIP support engaged scholarship or co-construction of knowledge between researchers and practitioners?

Design/methodology/approach – The paper uses a review of literature published in academic journals on the integration of NFB in MIP. Nearly 300 papers are analysed in depth, based on categories (aspects and sub-aspects) inspired from engaged scholarship and paradoxical participation approaches. The culture of collaboration and the notion of boundary objects are the two main aspects of this categorization of journal papers.

Findings – First, research on the integration of NFB into MIP is either project-oriented or society-oriented but in a larger proportion for society-oriented. Second, a lot of researches favour an analytic over a holistic approach, despite their openness to dialogue with practitioners through the complexity and conflict.

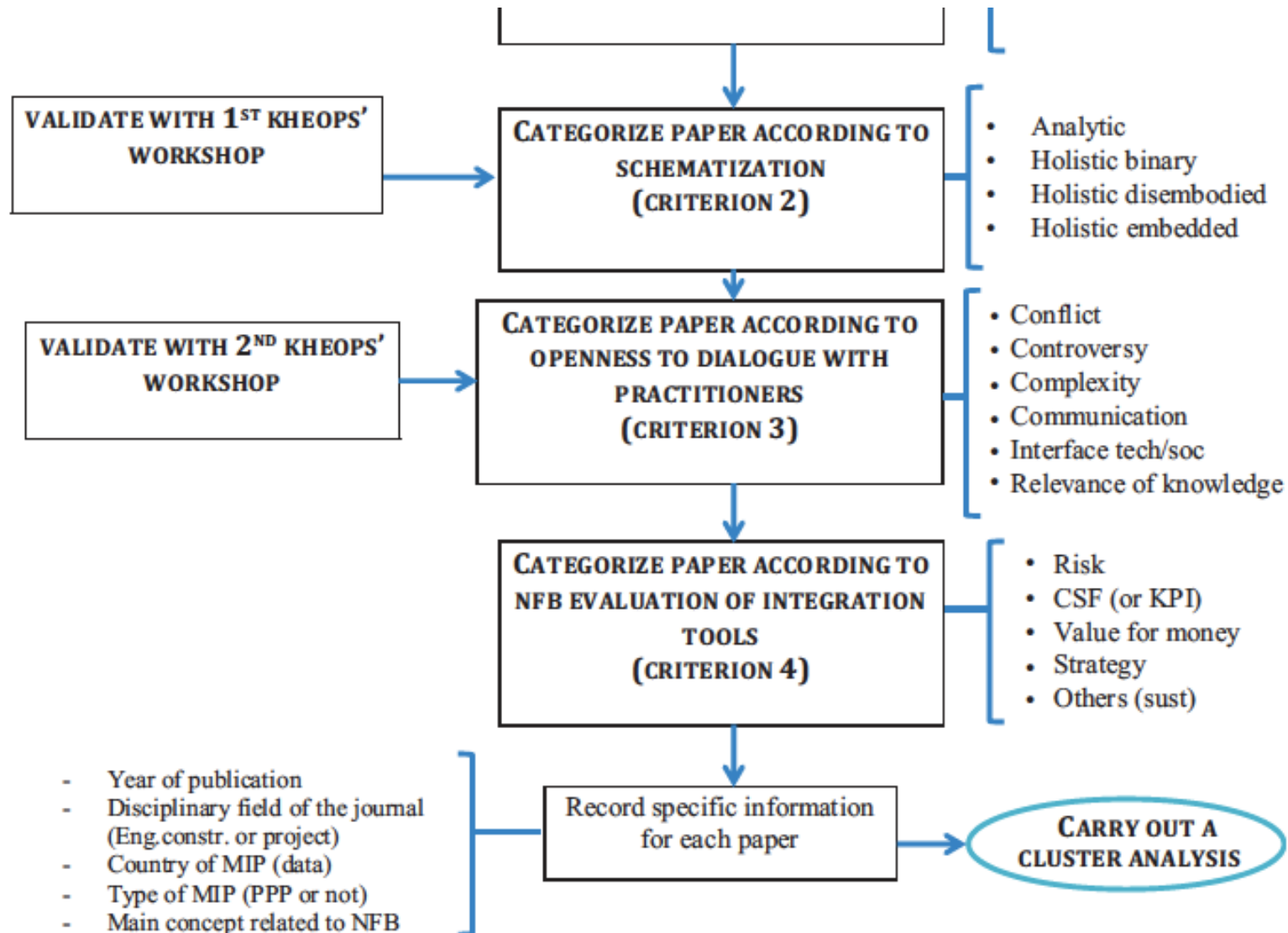
Practical implications – It contributes to the theorization of the engaged scholarship. It also provides insights about research avenues to be exploited where these aspects were not sufficiently exploited, as it is often the case with sustainability, for a better collaboration between researchers and practitioners. Linking the culture of collaboration, boundary objects and knowledge co-creation in the engaged scholarship setting encourages a better understanding of the needs (problem to be resolved) of practitioners, by themselves and the researchers.

Originality/value – The systematic review was conducted in parallel with the organization of two workshops with participants concerned by the integration of NFB into MIP. The paper identified four clusters from their level of compatibility with engaged scholarship.

Keywords Non-financial benefits, Sustainability, Infrastructure, Engaged scholarship, Systematic review
Paper type Research paper



DÉMARCHE PARTICIPATIVE D'INTÉGRATION DES BNF (CARON, RADU ET DROUIN, 2021)



PLUSIEURS ANCRAGES POSSIBLES POUR DÉMARRER

Approches

Analytique

Holiste

Holiste binaire

Holiste désencastrée

Holiste encastrée

Mécanismes de gestion pour GPI

- Risques
- Facteurs clés de succès (or KPI)
- Analyse coût-bénéfice (VFM)
- Stratégie
- Développement durable / RSE / services écosystémiques

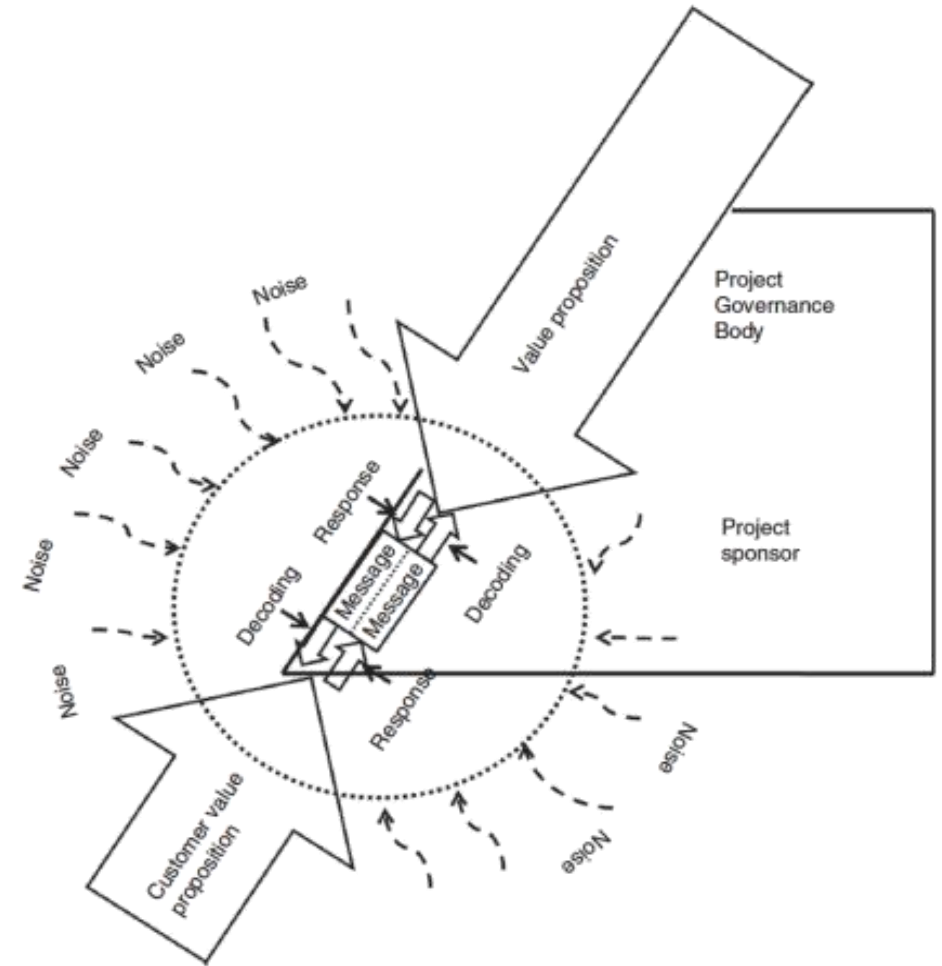
ANALYTIQUE

Dimensions principales	Dimensions secondaires	Exemples de bénéfices non financiers
Site		Contexte socio-politique et culturel, conditions géotechniques, architecturales ou institutionnelles, expertise locale, acceptabilité sociale
Intrant	RH	Productivité, compétences, motivation, moral, stress, individuel ou collectif
	Sécurité	Accidents liés aux infrastructures
Extrant	Communauté et culture	Développement économique, spiritualité, protection de l'identité culturelle, équité sociale
	Style de vie	Minimisation des nuisances, qualité du voisinage
	Santé	Confort et bien-être des parties prenantes, qualité de l'air, bruit
	Environnement	Pollution (eau, gaz, déchets, etc.), consommation d'énergie
Gouvernance	Transparence	Communication ouverte avec les parties prenantes, règles de diffusion à respecter
	Implications de la communauté	Implication dans la conception et la prise de décisions
	Approche intégrée	Équipes multidisciplinaires

HOLISTE BINAIRE – 1

Le modèle des projets norvégiens

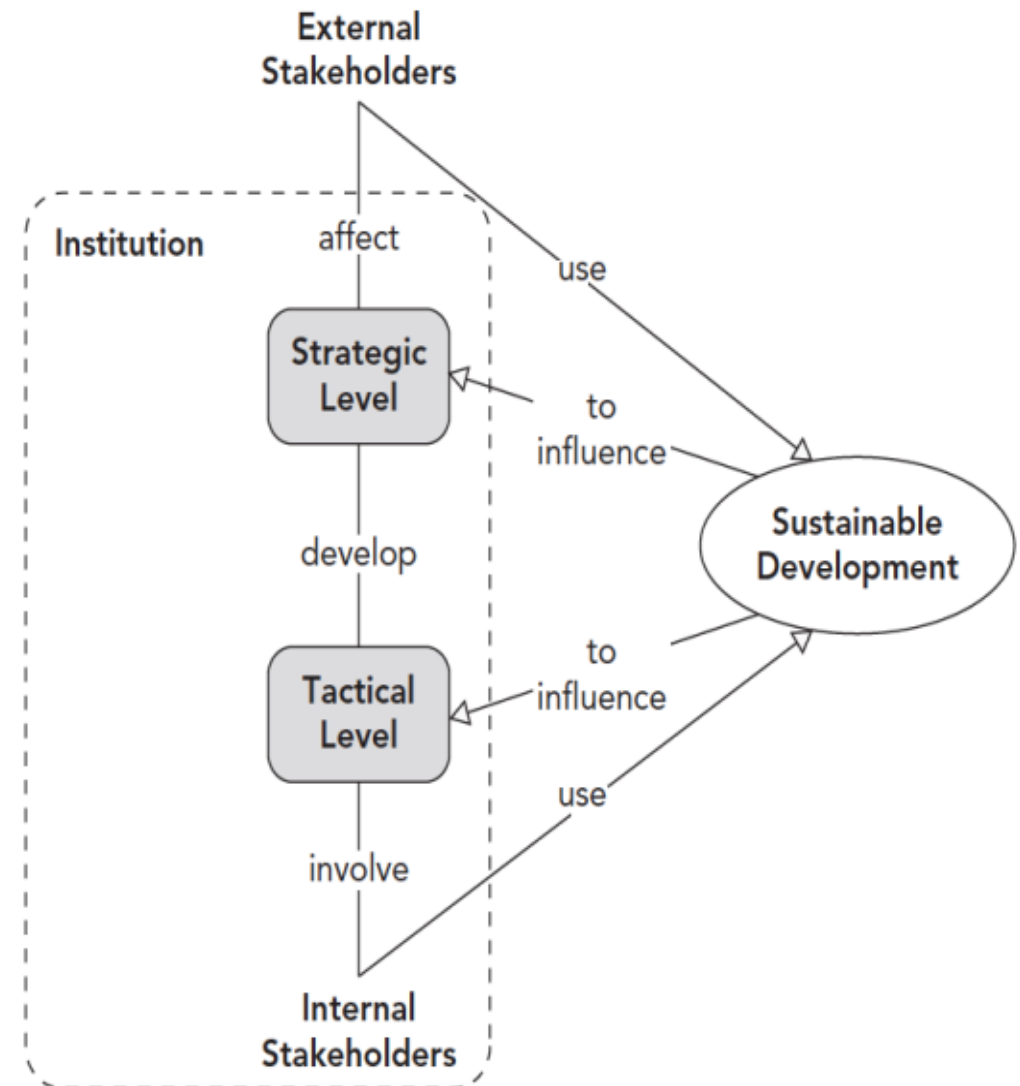
- + Reconnaît les rôles et responsabilités du maître d'ouvrage et du comité de gouvernance pour générer de la valeur pour le client
- + Met en évidence la difficulté de l'industrie de construction de sortir du triangle d'or
- + Met en évidence les difficultés de communication



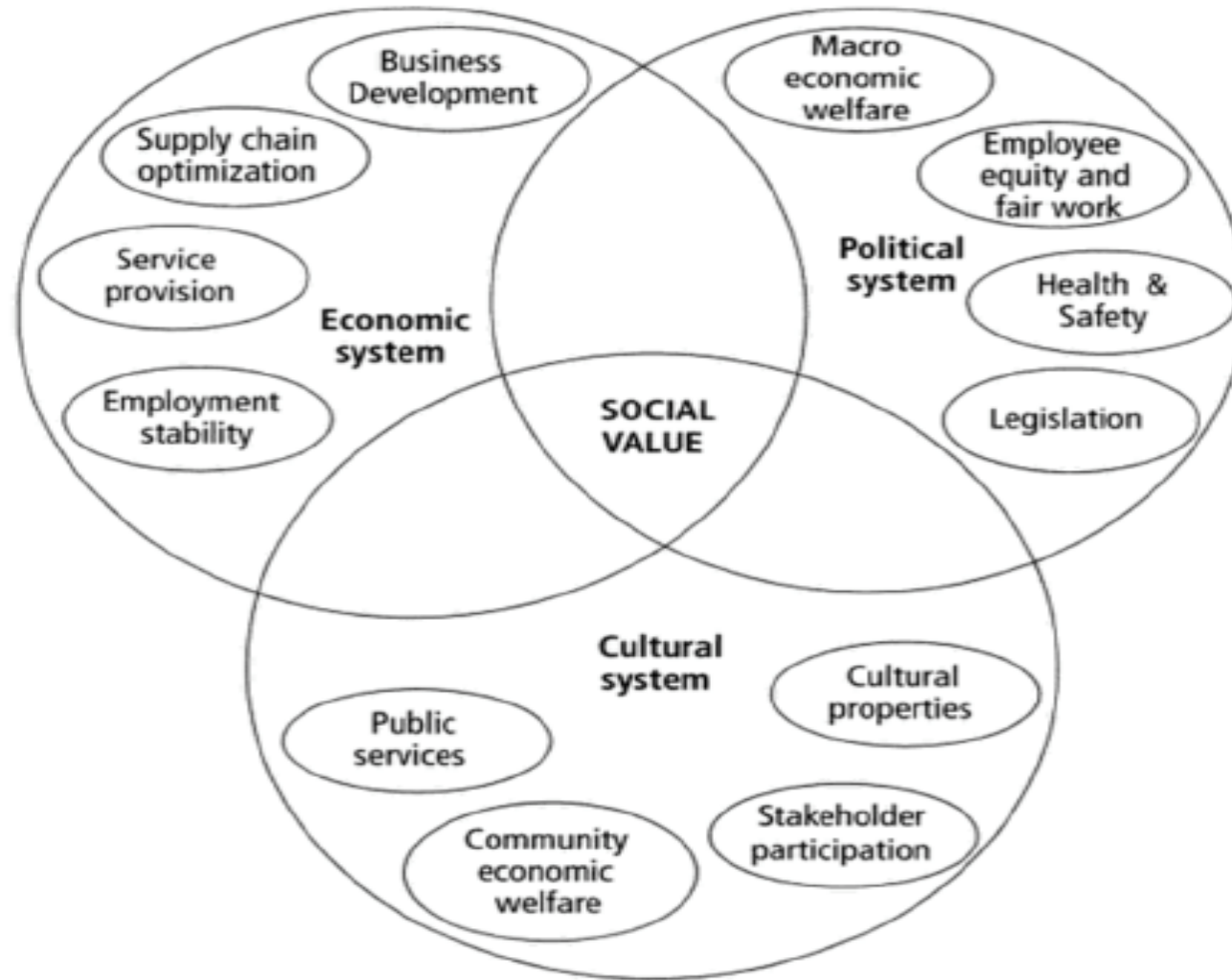
HOLISTE BINAIRE – 2

Le modèle d'un projet institutionnel

- + Utilisation du concept du développement durable pour justifier le projet
- + Intégration d'une participation citoyenne



HOLISTE DÉSENCASTRÉE

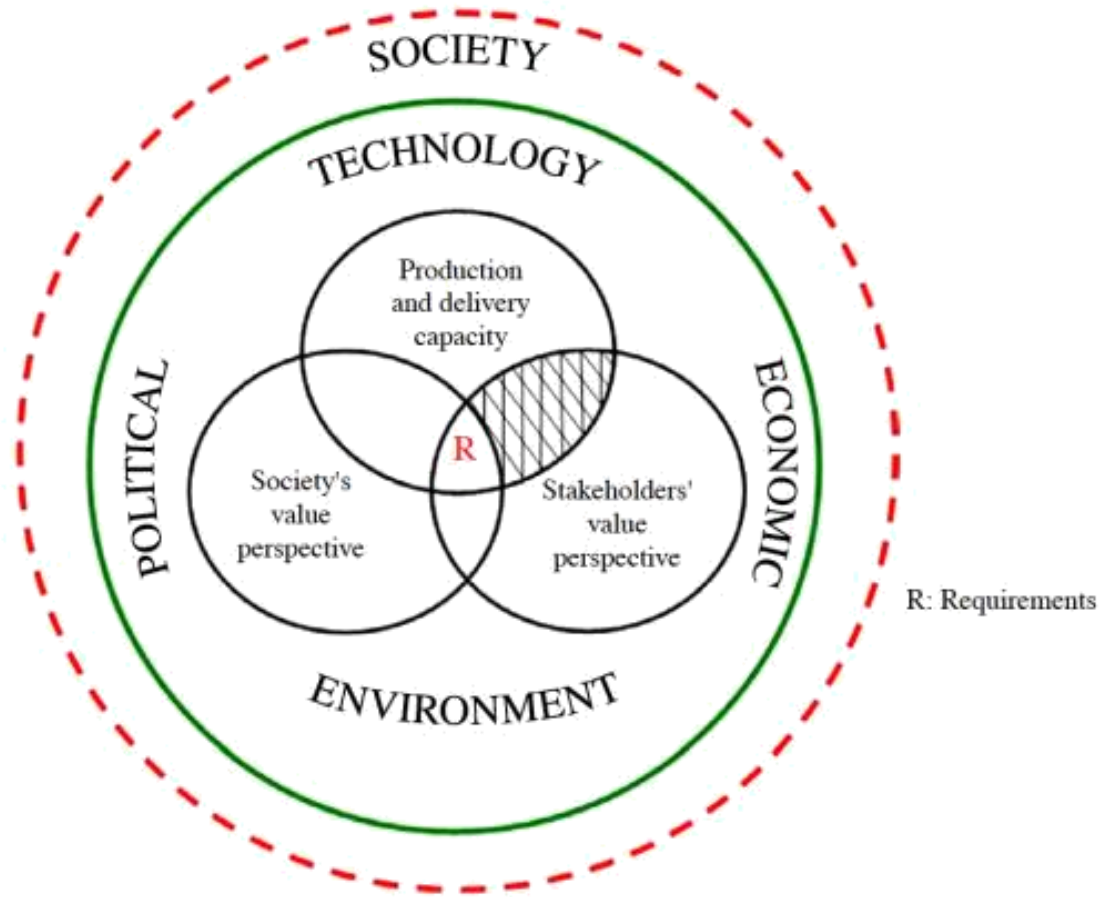


HOLISTE ENCASTRÉE

➤ Axé sur la communauté

Le modèle du local au global

+ Intégration d'une vision désencastrée et d'une vision encastrée

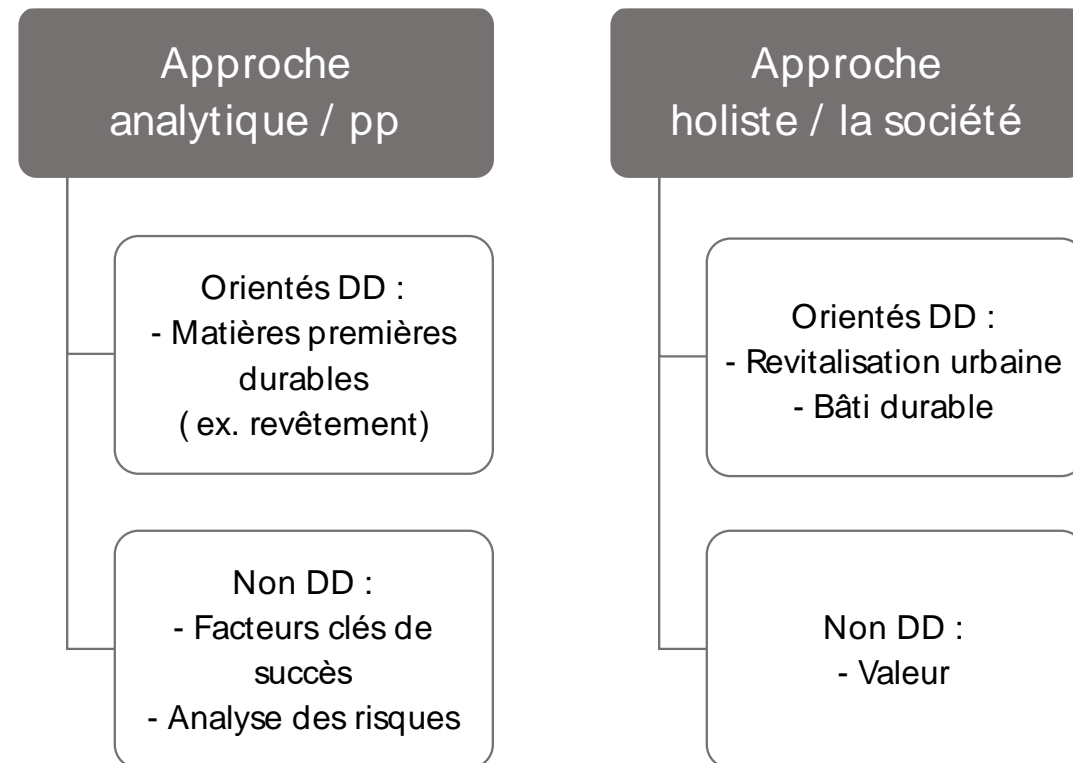


POUR CO-CONSTRUIRE...

DES SCHÉMAS COMME OBJETS-FRONTIÈRE

- Binaire
- Désencastré et encastré
- Désencastré permettant la mesure par simulation

DEUX APPROCHES : DEUX ORIENTATIONS



The logo for ESG UQAM, with 'ESG' in red and 'UQAM' in blue, is centered in a white rectangular box. The background of the slide is a photograph of a modern building with a light-colored, perforated facade.

ESG UQAM

Marie-Andrée Caron
Professeure, ESG UQAM

MERCI

PÉRIODE DE QUESTIONS

Pour en savoir plus : www.kheops.ca/bnf

KHEOPS

Consortium international de recherche
sur la gouvernance des grands projets
d'infrastructure

www.kheops.ca

